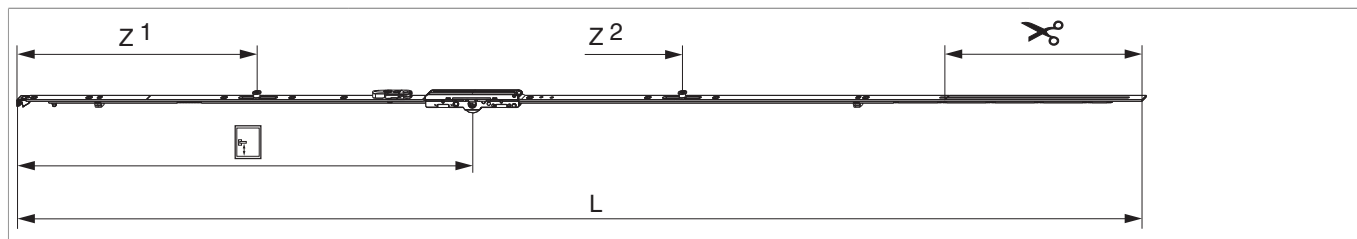













## 202216 - MM Getriebe fix DK DM 6,5 1590 mit 2 i.S. GM 600 FFH 1.341-1.590 silber

### Technische Zeichnung



										
Silber		1590	1.486,5	6,5	600	1.341 - 1.590	260,5	1	10	202216 <sup>1)</sup>

<sup>1)</sup> Empfehlung: Griffmaß sollte zwischen 1/3 und 1/2 von FFH sein.

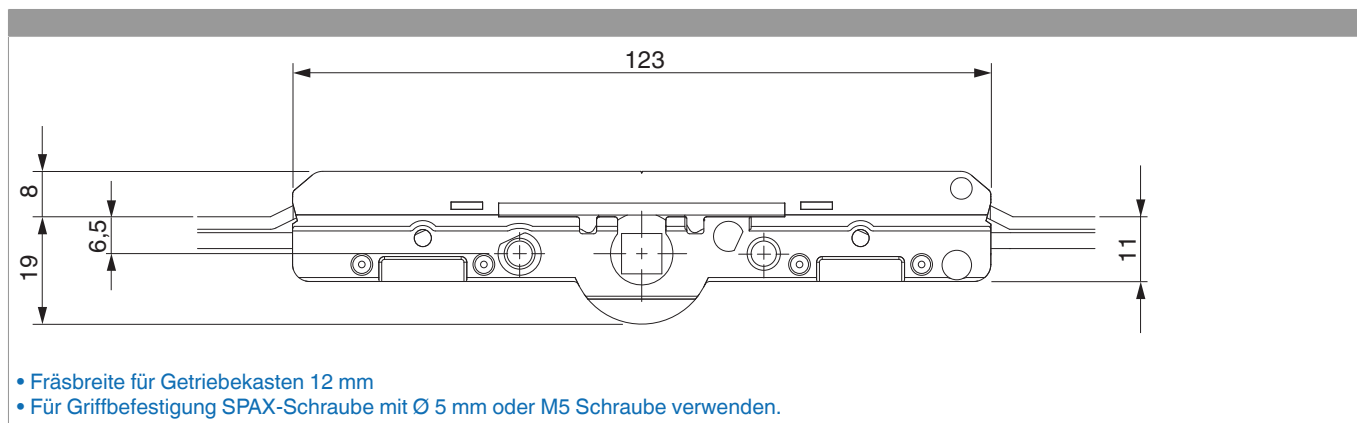
### Schraubpositionstabelle

<b>Nº</b>		1	2	3	4	5	6	7	8	9	10	11	12
202216	9	18,5	91,5	270	360	428,5	674	830	920	1.119			

### Zapfensitztablelle

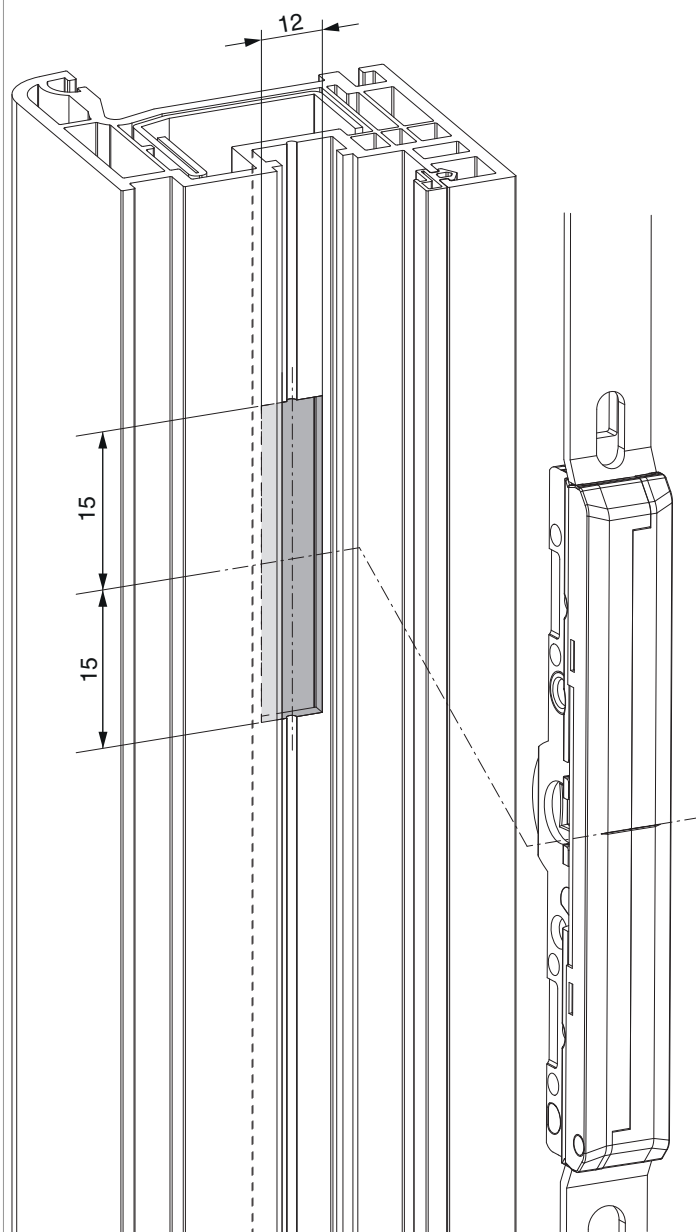
<b>Nº</b>		Z1	Z2	Z3	
202216	2	315	875		

### Abmessungen Getriebekasten



## Fräsbild

für Kunststoff und Aluminium



• Frästiefe 20 mm



**202216 - MM Getriebe fix DK DM 6,5 1590 mit 2 i.S. GM  
600 FFH 1.341-1.590 silber**

**Bohrbild**

Für Holz-, Kunststoff- und Aluminiumfenster

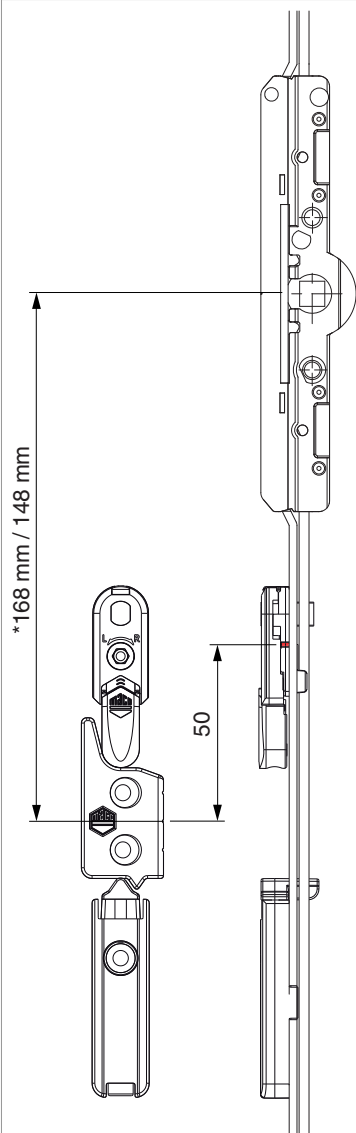




202216 - MM Getriebe fix DK DM 6,5 1590 mit 2 i.S. GM  
600 FFH 1.341-1.590 silber

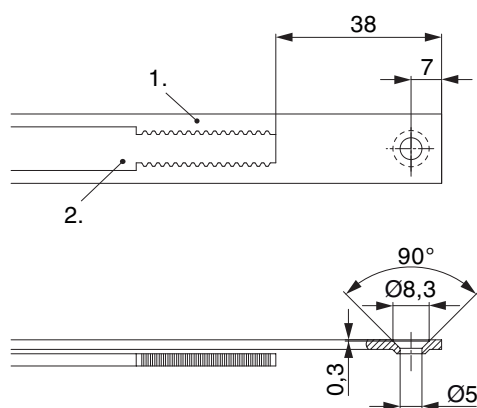
## Positionierung Hebeteile

12 mm Falzlufth



\* bei Getriebegröße 660

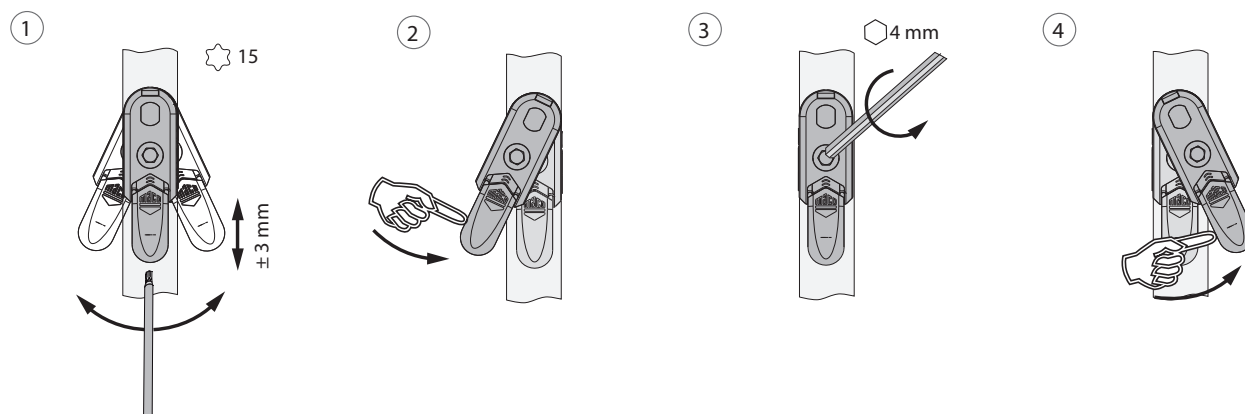
## Stanzbild



• Wir empfehlen die Schnittkanten von Tricoat-Evo Beschlagteilen mit dem Tricoat-Evo-Ausbesserungslack (Art. Nr. 373439) nachzubehandeln.

1. Stulp  
2. Riegel

## Ausschwenken und Einstellen der Hebesicherung

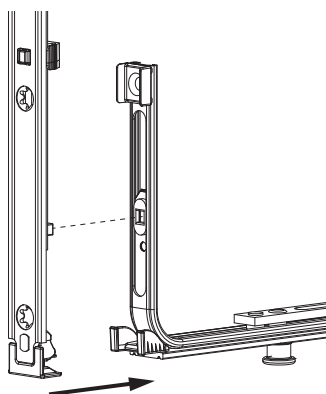


1. Ausschwenken und Höhenverstellung der Hebesicherung.  
2. Rückstellung der Hebesicherung.  
3. Mittenfixierung der Hebesicherung.  
4. Ausschwenken der Hebesicherung.

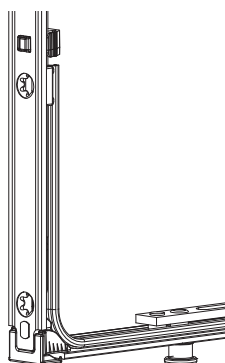
## Klipsverbindung

### Klipsverbindung einhängen

①

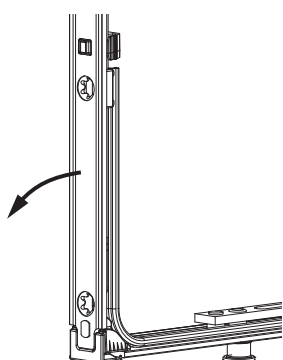


②

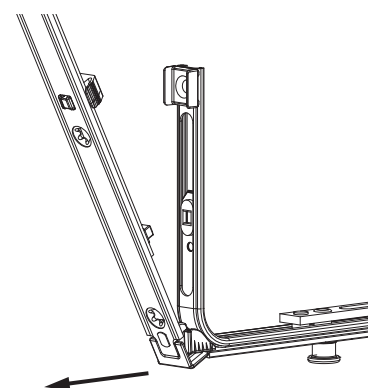


### Klipsverbindung aushängen

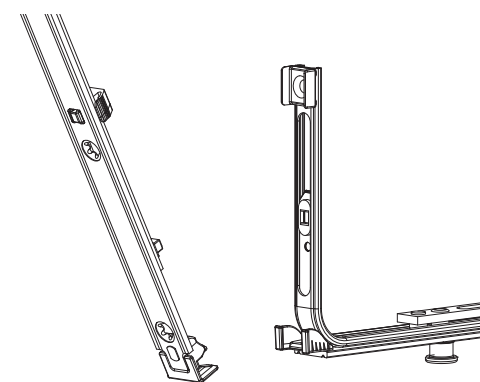
①



②



③



## Zahnkastenverbindung



## Anpressdruckeinstellung

i.S Zapfen und Verschlusszapfen

