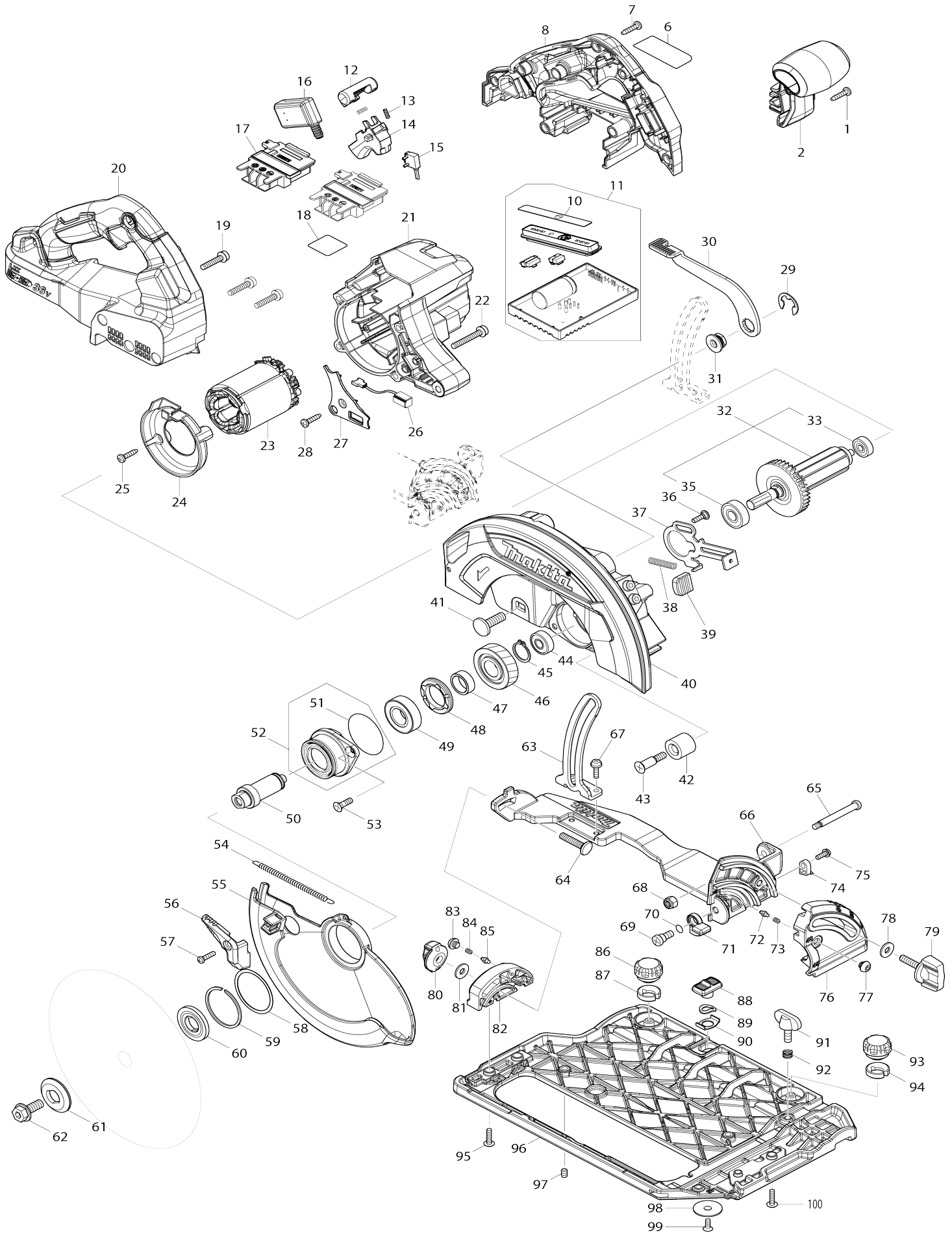


Model No.DHS782 Akku-Handkreissäge



Model No.DHS782 Akku-Handkreissäge

Artike l-Nr.	Teile-Nr.	Beschreibung	Austa uschb arkeit	Anzah l	Neu/A lt	Notiz 1	Notiz 2
001	266326-2	Bindekopf-Blechschrabe 4X18		1			
002	458750-5	Vorderer griff		1			
006	855P91-0	Typenschild DHS782		1			
007	266326-2	Bindekopf-Blechschrabe 4X18		8			
008	183K51-5	Griffschalen-Set		1			
C10	263005-3	Gummistift 6		4			
D10		INC. 20					
010	812G25-2	Hinweisauflkleber		1			
011	620983-4	Controller komplett		1	*		
D10		INC. 10					
011-1	620L91-3	CONTROLLER COMPLETE	S	1			
D10		INC. 10					
012	419704-7	Verriegelungsknopf		1			
013	231433-0	Druckfeder 4		2			
014	458594-3	Schalthebel		1			
015	632M92-5	Schaltereinheit		1			
016	651083-9	Schalter C3XA-1PSPM		1			
017	643874-2	Klemme		2			
018	855P95-2	Serien-nr-schild DHS782		1			
019	911243-8	Flachkopfschraube M5X25 WR		3			
020	183K51-5	Griffschalen-Set		1			
C10	263005-3	Gummistift 6		4			
D10		INC. 8					
021	458746-6	Motorgehäuse		1			
022	911258-5	Flachkopfschraube M5X35 WR		4			
023	629375-4	Stator		1	*		
023-1	629C02-1	STATOR	S	1			
024	458749-0	Prallplatte		1			
025	266326-2	Bindekopf-Blechschrabe 4X18		2			
026	620936-3	LED-Schaltung		1			
027	458751-3	Leuchtenabdeckung		1			
028	266326-2	Bindekopf-Blechschrabe 4X18		1			
029	257953-6	Bogenanschlagring (EXT) E-12		1			
030	271447-7	Hebel 110		1			
031	252262-8	Sechskantflanshmutter M8		1			
032	519534-7	Rotorbaugruppe		1			
D10		INC. 33,35					
033	210022-4	Kugellager 626DDW		1			
035	210059-1	Kugellager 6000DDW		1			
036	251529-1	Flachkopf-Schulterschraube M4X 14		1			
037	347441-2	Spindelarrretierung		1			
038	232381-6	Druckfeder 6		1			
039	286039-9	Kappe		1			
040	140F30-6	Sägeblattgehäuse kpl.		1			
C10	213434-0	O-Ring 26		1			
C20	818C45-0	Skalenbeschriftung		1			
041	266396-1	Flachrundkopf schraube M8X24		1			

042	262185-2	Gummimanschette 8		1		
043	251572-0	Senkkopf-Schulter-schraube M6X30		1		
044	210029-0	Kugellager 608ZZ		1		
045	961057-5	Haltering (EXT) S-17		1		
046	226838-7	Schrägstirnrad 37		1		
047	257451-0	Ring 17		1		
048	285809-3	Lagerhalter 23-36		1		
049	210301-0	Kugellager 6003DDW		1		
050	327192-3	Spindel		1		
051	213565-5	O-Ring 42		1		
052	136021-7	Lagergehäuse Baugruppe		1		
D10		INC. 51				
053	265034-2	Senkkopfschraube M5X16		2		
054	232467-6	Zugfeder 4		1		
055	319740-2	Sicherheitsabdeckung		1		
056	271450-8	Hebel 37		1		
057	265178-8	Flachkopfschraube M4X16		1		
058	267337-0	Unterlegscheibe 40		1		
059	257452-8	Haltering (EXT) WR-40		1		
060	224593-5	Aufnahmeflansch 35		1		
061	224409-4	Spannscheibe 35		1		
062	266283-4	Innensechskant-Flansch-Sechskantkopfschraube M8X20		1		
063	347532-9	Tiefenführung		1		
064	251920-3	Schlossschraube M6X30		1		
065	265118-6	Flachkopf-Schulter-schraube M5		1		
066	319829-6	Rahmen		1		
067	911516-9	Flachkopfschraube M4X12 WRM		2		
068	252103-8	Sechskant-Sicherungsmutter M5-8		1		
069	251267-5	Flachkopf-Schulter-schraube M6		1		
070	213026-5	O-Ring 7		1		
071	319827-0	Stopper		1		
072	263041-9	Stift 3-5		1		
073	231234-6	Druckfeder 3.5		1		
074	419632-6	Anzeiger		1		
075	911118-1	Flachkopfschraube M4X12 WR		1		
076	319830-1	Vordere Winkelplatte		1		
077	266559-9	Innensechskant-Rundkopfschraube M6X4		1		
078	253111-2	Unterlegscheibe 6		1		
079	265776-8	Flügelschraube M6X26		1		
080	252270-9	Rändelmutter M6		1		
081	253111-2	Unterlegscheibe 6		1		
082	319831-9	Hintere Winkelplatte		1		
083	266559-9	Innensechskant-Rundkopfschraube M6X4		1		
084	231234-6	Druckfeder 3.5		1		
085	263041-9	Stift 3-5		1		
086	265775-0	Flügelschraube M4X3		1		
087	419627-9	Halter		1		
088	458092-7	Schiebehebel		1		

089	253932-2	Wellenscheibe 10		1		
090	345977-5	Platte		1		
091	265701-9	Flügelschraube M6X14		1		
092	233376-2	Druckfeder 8		1		
093	265775-0	Flügelschraube M4X3		1		
094	419627-9	Halter		1		
095	265174-6	Flachrundkopfschraube M4X16		2		
096	319828-8	Basis		1		
097	266225-8	Innensechskant-Madenschraube (kegelkuppe) M6X8		3		
098	345748-0	Sicherungsscheibe		1		
099	912112-6	Senkkopfschraube M4X10		1		
100	265174-6	Flachrundkopfschraube M4X16		2		
101	620L68-8	CONTROLLER B	S	1		
102	652119-7	Schraube M2x6	S	6		
A01	164095-8	Leitregel		1		
A02	196520-1	Absaugstutze Set		1		
C10	911128-8	Flachkopfschraube M4X16 WR		1		
A03	783204-6	Sechskantschlüssel 6		1		
A04	B-64185	TCT BLADE190X24T WOOD EFFIC UT		1		
F02	194367-7	Führungsschiene 3000 Set		1		
F03	194368-5	Führungsschiene 1400 Set		1		
F05	194416-0	Platte 10000 Set		1		
F06	194417-8	Gummiplatte 10000 Set		1		
F07	194418-6	Positionsplatte 1400 Set		1		
F09	194910-2	Positionsplatte 1900 Set		1		
F11	194925-9	Führungsschiene 1900 Set		1		
F13	196664-7	Winkelführung Set		1		
F14	199140-0	Führungsschiene 1000 Set		1		
F15	199141-8	Führungsschiene 1500 Set		1		
F16	199386-8	Aufhängersatz		1		
F28	1913K7-3	PARALLEL GUIDE SET(MM)		1		
A06	***DC18RD	2-fach Ladegerät DC18RD		1		
D10		COMPO-PARTS				
A07	197280-8	Akkusatz BL1850B		2	*	
A07-1	197280-8	Akkusatz BL1850B	O	2		
A08	819H62-3	Hinweisaukleber DHS782PT2J		1		
A09	819H63-1	Kunststoffgehäuseaufkleber DH S782PT2J		2		
A10	821552-6	Stecker-Kunststoffgehäuse (typ 4)		1		
C10	453974-8	Verschluss		4		
A11	839750-8	Tiefziehteil		1	*	
A11-1	835C85-3	Tiefziehteil	<	1		
A12	821550-0	Stecker-Kunststoffgehäuse (typ 2)		1		
C10	453974-8	Verschluss		4		
A13	454247-2	Stift 4		4		
A14	837925-3	Bodenpolster 240X350		1		
A15	837926-1	Bodenpolster 285X380		1		

Bitte geben Sie bei Ihrer Bestellung die Teile-Nr. an.

Druckdatum 19.10.2023