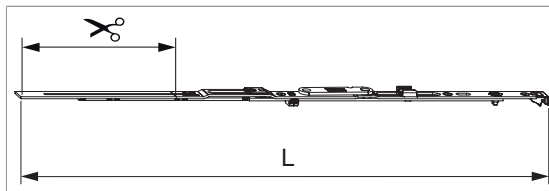


236652 - MM Scherenstulp DK/KD Multi Power 600 ohne Zapfen FFB 465-600 Tricoat-Evo

Technische Zeichnung



		L						Nº
Tricoat-Evo	600	497	147	465 - 600	370 - 490	150	20	236652

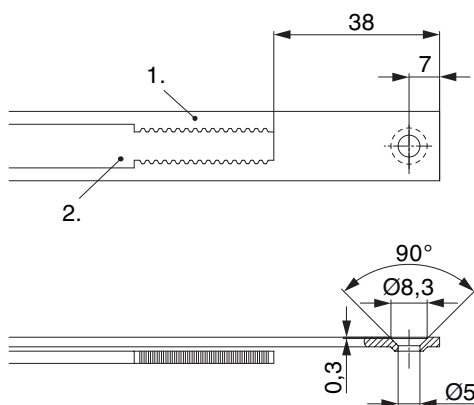
Schraubpositionstabelle

Nº		1	2	3	4	5	6	7	
236652	3	18,5	91,5	249					

Zapfensitztable

Nº		Z1	
236652	0		

Stanzbild



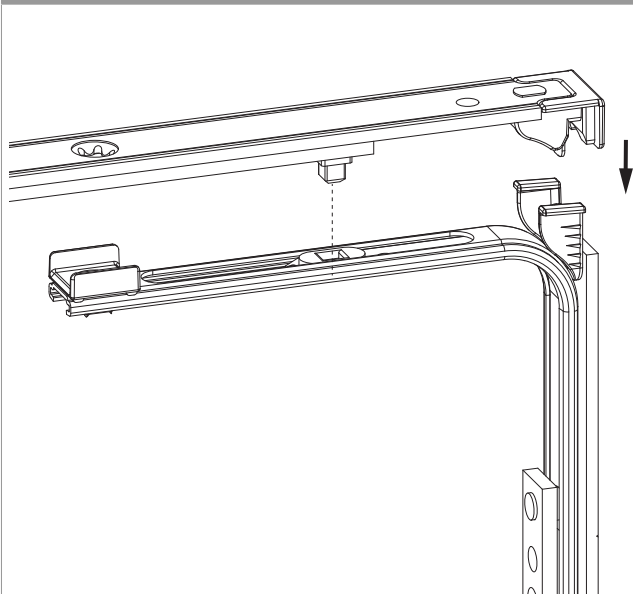
• Wir empfehlen die Schnittkanten von Tricoat-Evo Beschlagteilen mit dem Tricoat-Evo-Ausbesserungslack (Art. Nr. 373439) nachzubehandeln.

1. Stulp

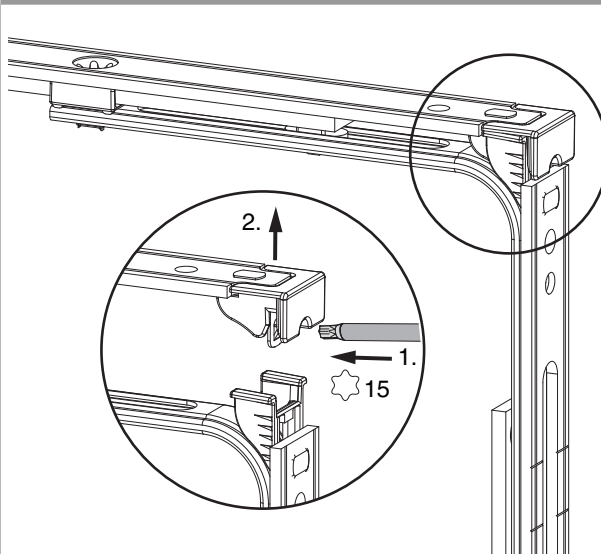
2. Riegel

Klipsverbindung

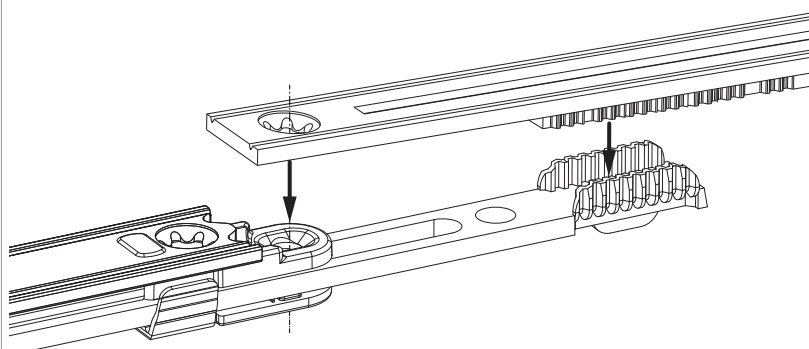
Klipsverbindung einhängen



Klipsverbindung aushängen



Zahnkassenverbindung

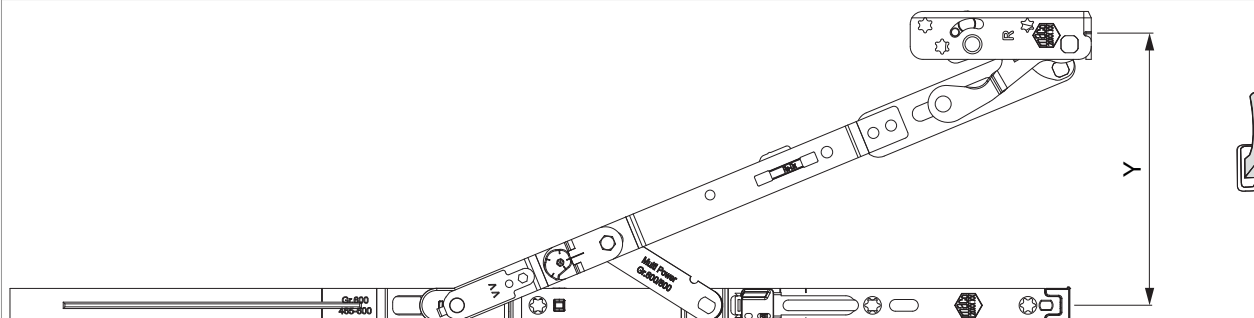





236652 - MM Scherenstulp DK/KD Multi Power 600 ohne Zapfen FFB 465-600 Tricoat-Evo

Öffnungsweite

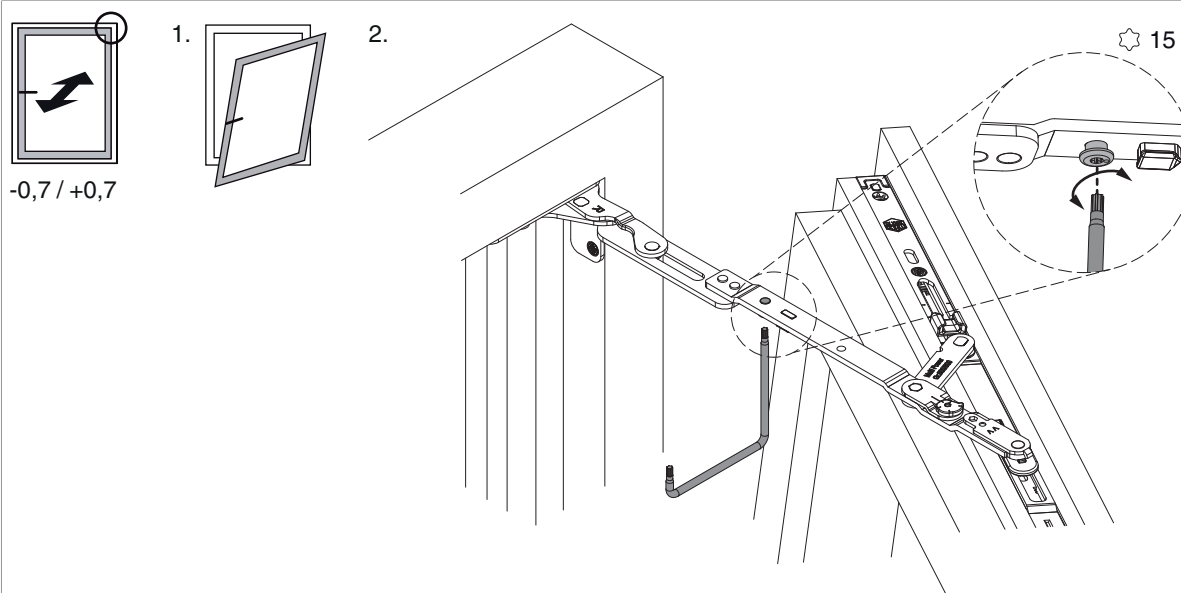
Kippstellung



	Y
600	128
800	128
1050	128
1300	128

Anpressdruckeinstellung

im Scherenarm

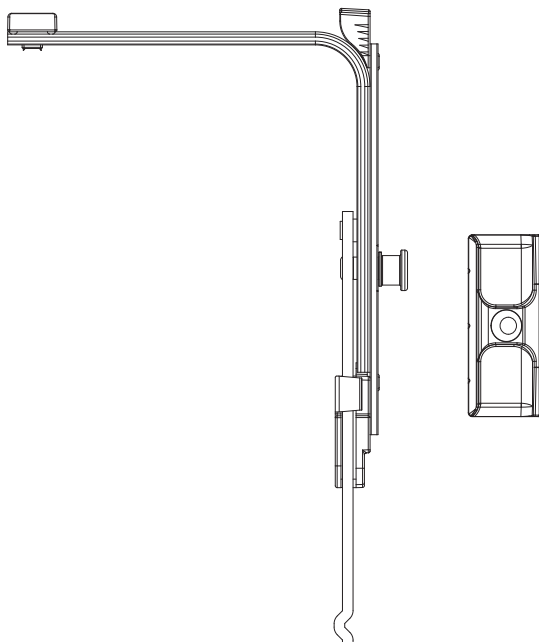
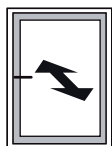


• Einstellbereich $\pm 0,7$ mm mit TX 15



236652 - MM Scherenstulp DK/KD Multi Power 600 ohne Zapfen FFB 465-600 Tricoat-Evo

Anpressdruck an der Eckumlenkung senkrecht



- Profilabhängig kann eine Eckumlenkung senkrecht notwendig sein!