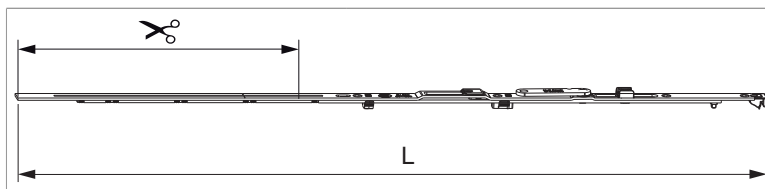




## 217347 - MM Scherenstulp DK/KD Multi Power 800 ohne Zapfen FFB 601-800 silber

### Technische Zeichnung



		<b>L</b>						<b>Nº</b>
Silber	800	697	212	601 - 800	491 - 690	150	20	217347

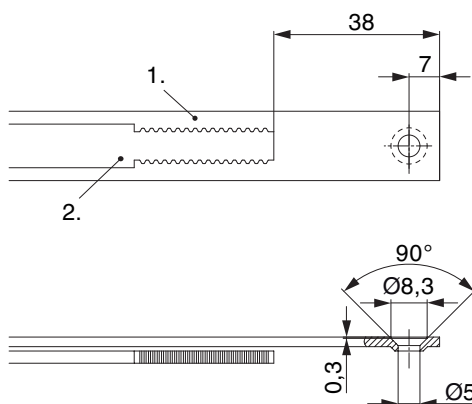
### Schraubpositionstabelle

<b>Nº</b>		1	2	3	4	5	6	7	
217347	4	18,5	91,5	249	379				

### Zapfensitztable

<b>Nº</b>		Z1	
217347	0		

### Stanzbild



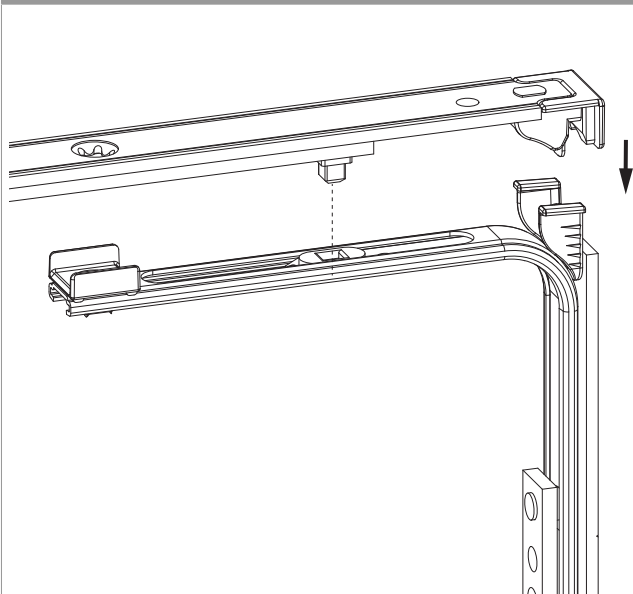
• Wir empfehlen die Schnittkanten von Tricoat-Evo Beschlagteilen mit dem Tricoat-Evo-Ausbesserungslack (Art. Nr. 373439) nachzubehandeln.

1. Stulp

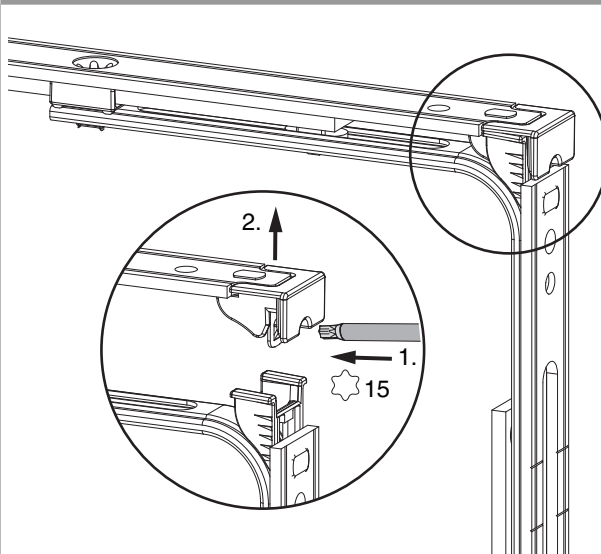
2. Riegel

## Klipsverbindung

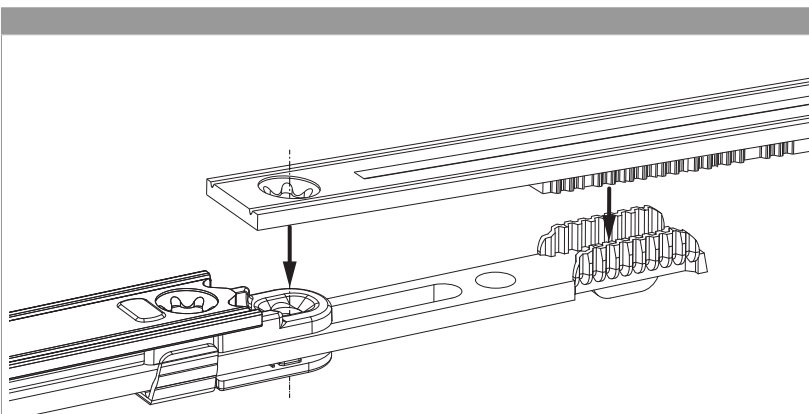
Klipsverbindung einhängen



Klipsverbindung aushängen



## Zahnkastenverbindung

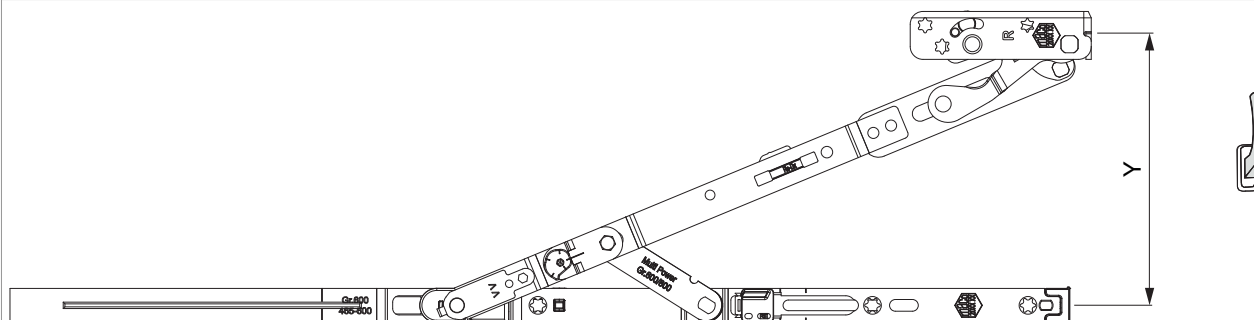





## 217347 - MM Scherenstulp DK/KD Multi Power 800 ohne Zapfen FFB 601-800 silber

### Öffnungsweite

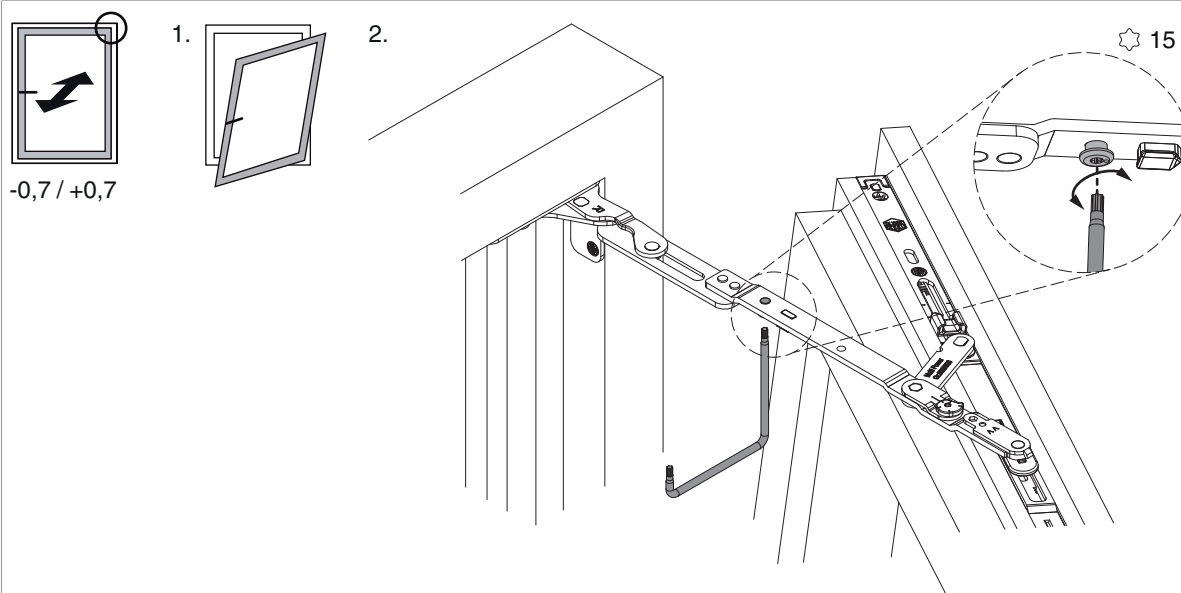
Kippstellung



	Y
600	128
800	128
1050	128
1300	128

### Anpressdruckeinstellung

im Scherenarm

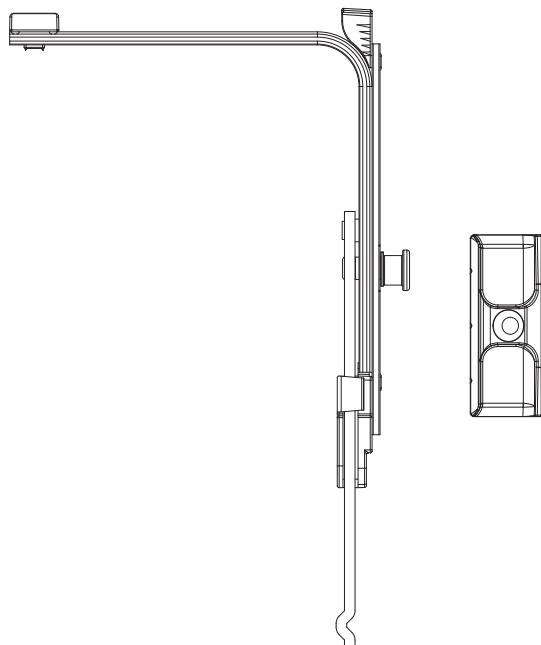
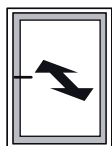


• Einstellbereich  $\pm 0,7$  mm mit TX 15



**217347 - MM Scherenstulp DK/KD Multi Power 800 ohne  
Zapfen FFB 601-800 silber**

Anpressdruck an der Eckumlenkung senkrecht



- Profilabhängig kann eine Eckumlenkung senkrecht notwendig sein!