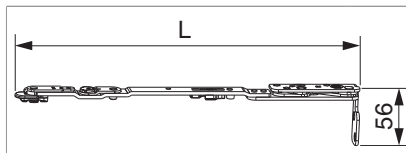




217642 - MM Scherenarm mit Lager DK mit Sparlüftung Multi Power Holz FT24 9V 600/800 FFB 370-800 links silber

Technische Zeichnung



				L				Nº
Silber	links	9V	Holz FT24	330	370 - 800	150	10	217642 ¹⁾

¹⁾ Nur in Verbindung mit "Kippen waagrecht" verwenden (bei "Kippen senkrecht" kann der Flügel ausgehebelt werden).

Schraubpositionstabelle

Nº		1	2	3	4
217642	5	30	70	78	

Lehren

				Nº
Bohrlehre für Eck- und Scherenlager	links	FT24	1	217093
Fräsrahmen			1	225618 ¹⁾
Fräseinslage für Scherenlager	rechts/links		1	368036

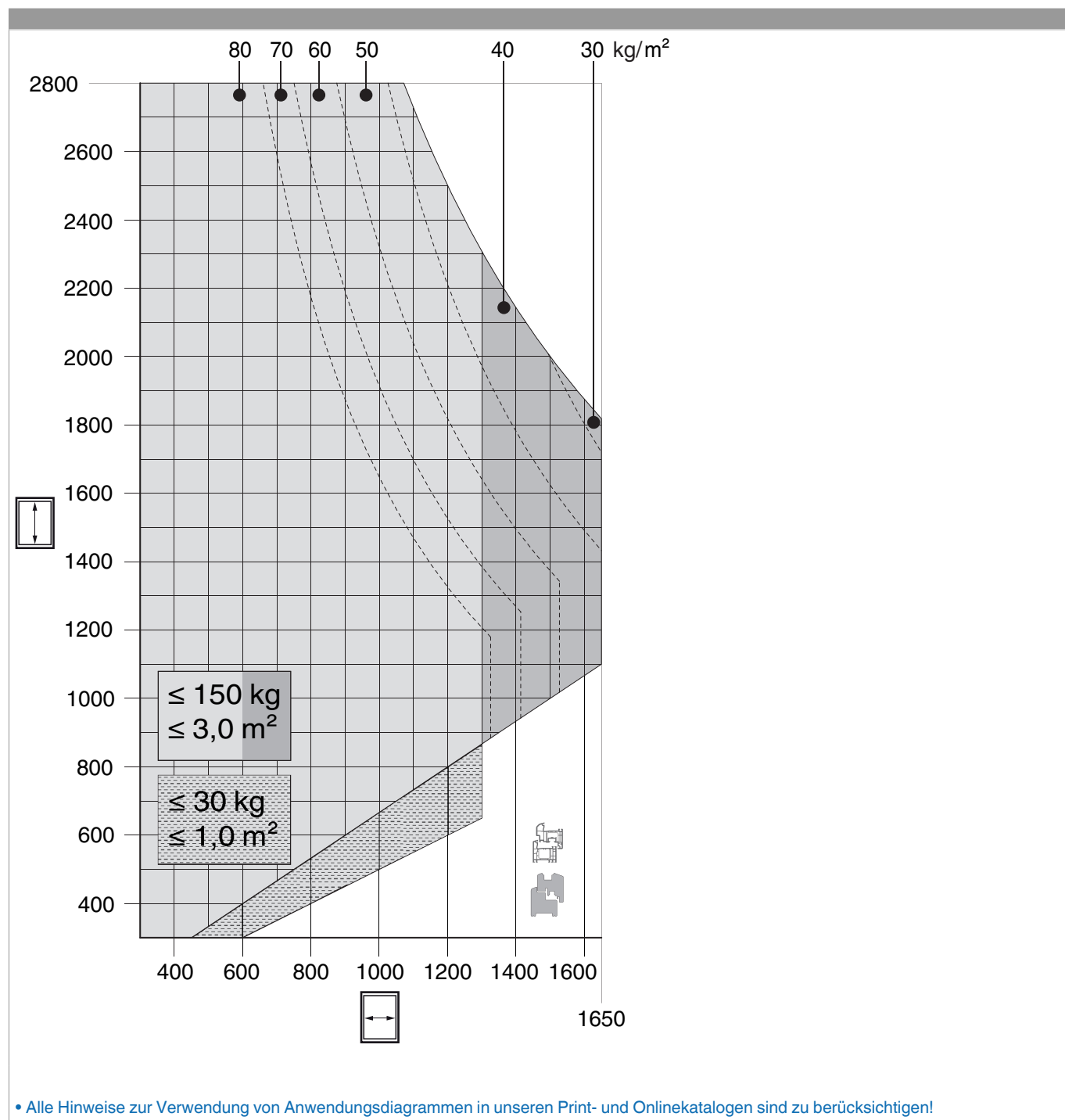
¹⁾ Ersatz- und Einzelteil erhältlich.

²⁾ Fräseinslage Ecklager, Scherenlager oder Drehlager 3-flg. extra bestellen.



217642 - MM Scherenarm mit Lager DK mit Sparlüftung Multi Power Holz FT24 9V 600/800 FFB 370-800 links silber

Anwendungsdiagramme

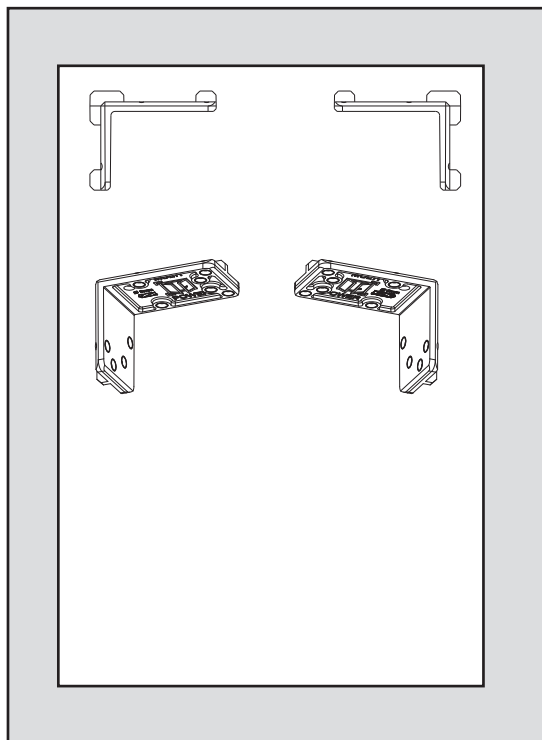




217642 - MM Scherenarm mit Lager DK mit Sparlüftung Multi Power Holz FT24 9V 600/800 FFB 370-800 links silber

Bohrung mit Lehren

Holz



- Bohrlehre (217092 - rechter Flügel, 217093 - linker Flügel) wie abgebildet einlegen und mit Bohrer Ø 3 mm vorbohren.

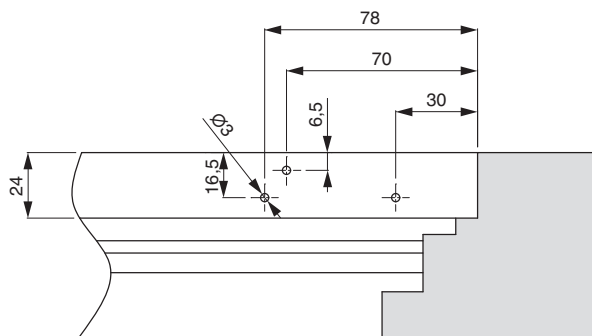


217642 - MM Scherenarm mit Lager DK mit Sparlüftung Multi Power Holz FT24 9V 600/800 FFB 370-800 links silber

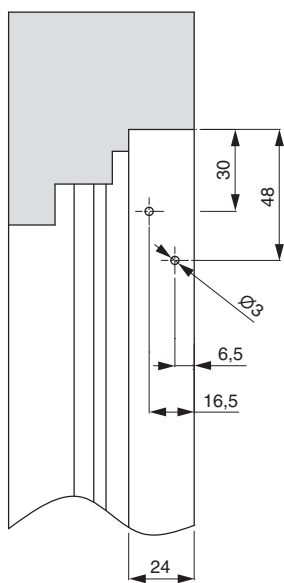
Bohrbilder

FT 24

1.



2.



1. Scherenlager oben waagrecht

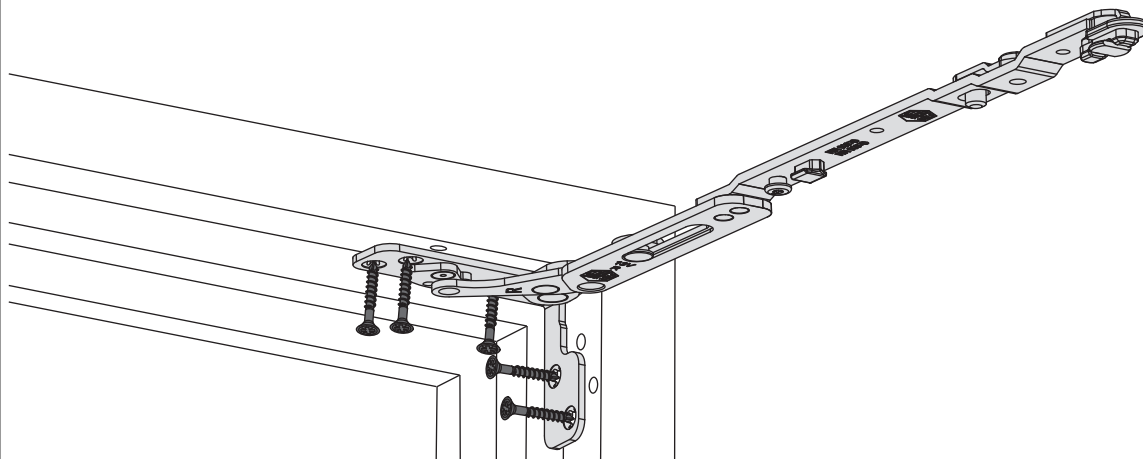
2. Scherenlager oben senkrecht



217642 - MM Scherenarm mit Lager DK mit Sparlüftung Multi Power Holz FT24 9V 600/800 FFB 370-800 links silber

Montage

Holz

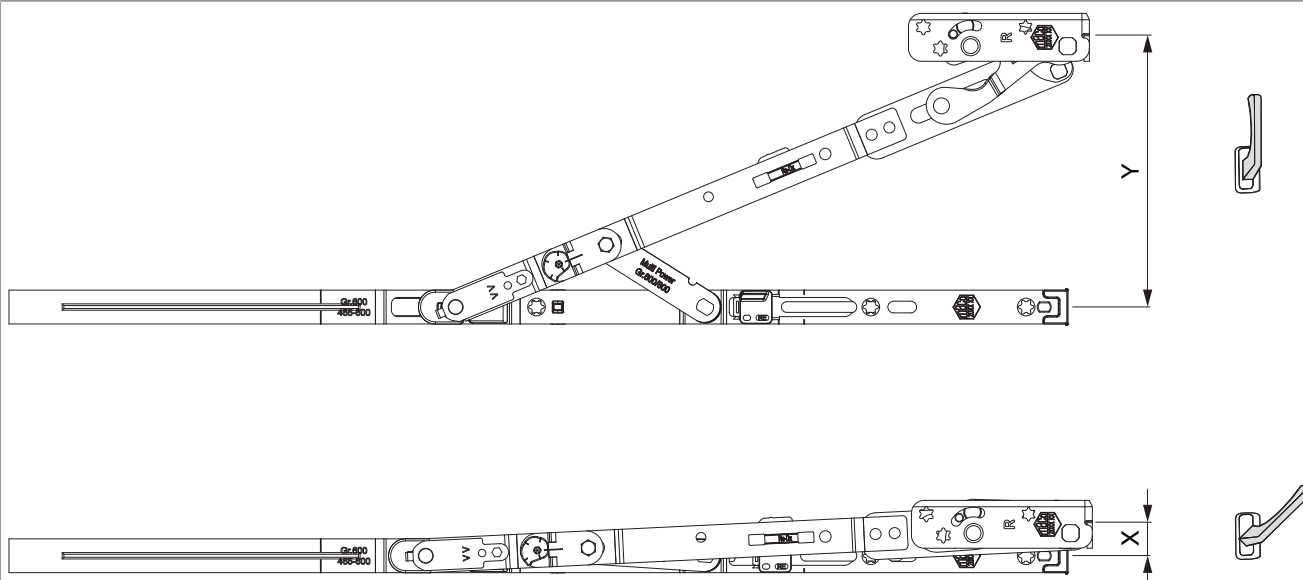


Holz

- Den Scherenarm mit Lager aufsetzen und verschrauben. Sonderschraube $\varnothing 4,5 \times 38$ mm (Art. Nr.: 362918 bzw. 367828) verwenden!
- **Achtung:** Das maximale Flügelgewicht darf nicht überschritten werden!
- Die Verschraubung der Lagerteile muss den Anforderungen der **Richtlinie TBDK** (Gütegemeinschaft Schlösser und Beschläge - www.schlossindustrie.de) bzw. der EN 13126-8 entsprechen!


Öffnungsweite

Kipp- und Sparlüftungsstellung

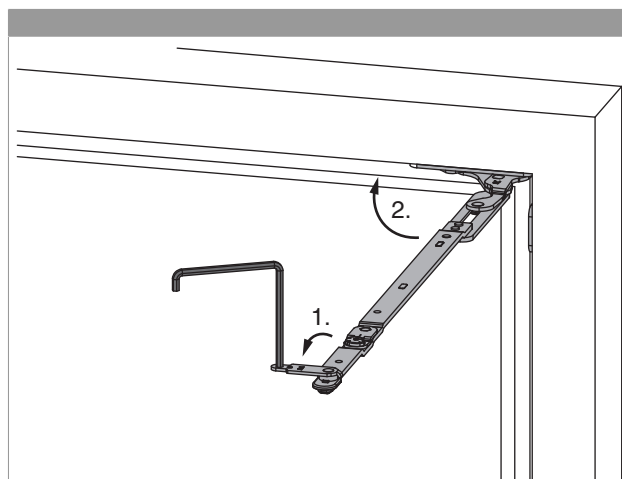




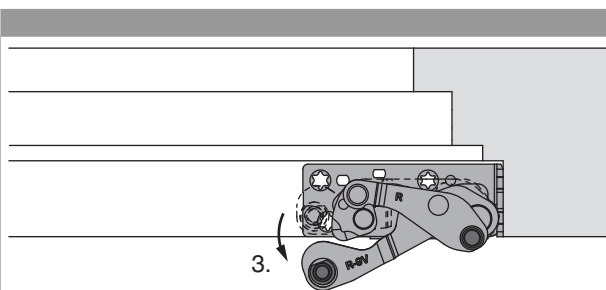
217642 - MM Scherenarm mit Lager DK mit Sparlüftung Multi Power Holz FT24 9V 600/800 FFB 370-800 links silber

	X	Y
600	16	128
800	16	128
1050	13	128
1300	13	128

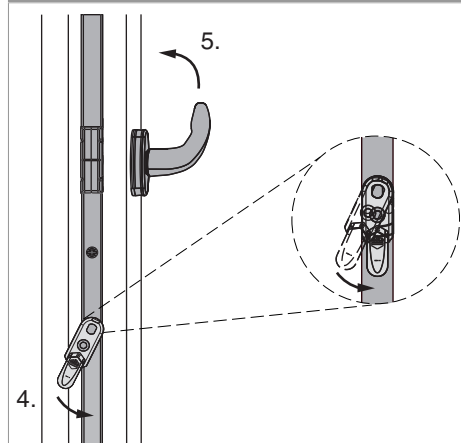
Einhängen des Flügels



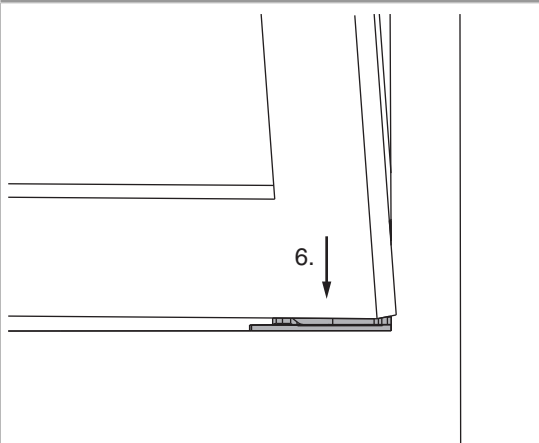
1. Scherenarmsicherung mit Innensechskantschlüssel SW 4 öffnen.
2. Scherenarm in den Rahmen schwenken.



3. Ecklager ca. 5° öffnen.



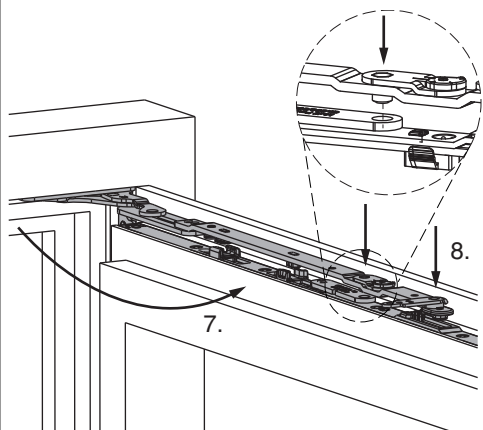
4. Fehlschallsicherung auslösen und halten.
5. Griff in die Kippstellung drehen, Fehlschallsicherung loslassen.



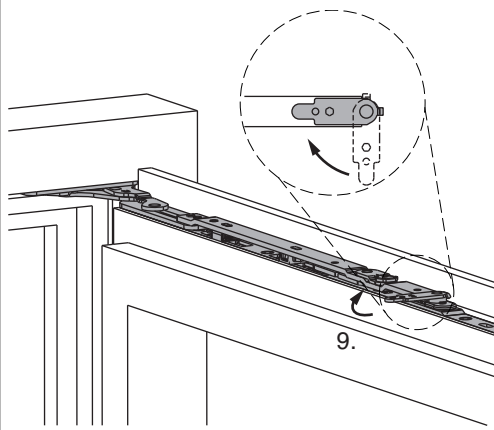
6. Flügel parallel zum Rahmen und leicht angekippt, auf beide Ecklagerbolzen aufsetzen. Flügel 90° öffnen und Position halten.



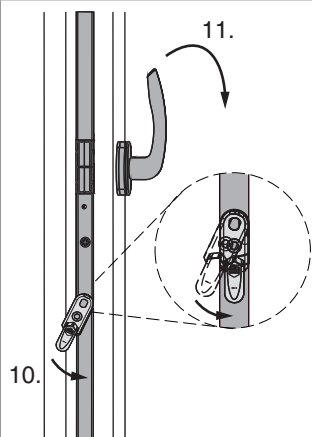
217642 - MM Scherenarm mit Lager DK mit Sparlüftung Multi Power Holz FT24 9V 600/800 FFB 370-800 links silber



7. Scherenarm 90° aus dem Rahmen schwenken.
8. Scherenarm in Scherenstulp einhängen (Bolzen der Seitenverstellung in die Bohrung im Scherenlenker).

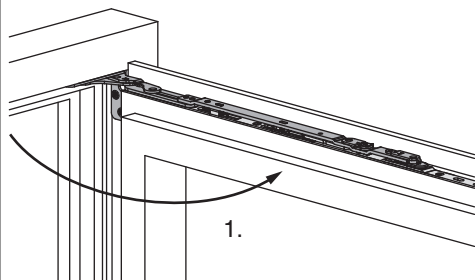


9. Scherenarmsicherung schließen.

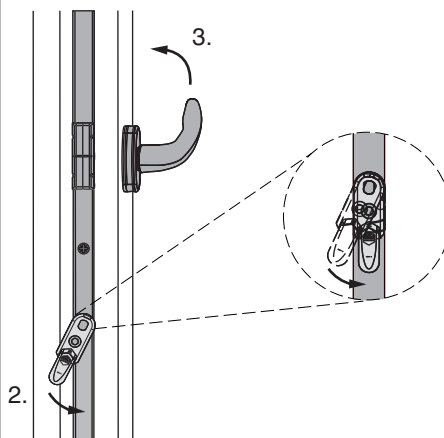


10. Fehlschallsicherung auslösen und halten.
11. Griff in die Drehstellung drehen, Fehlschallsicherung loslassen.
• Siehe auch Video auf www.maco.at

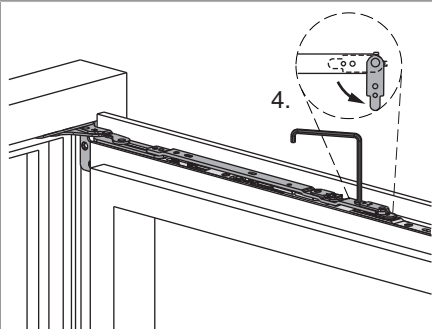
Aushängen des Flügels



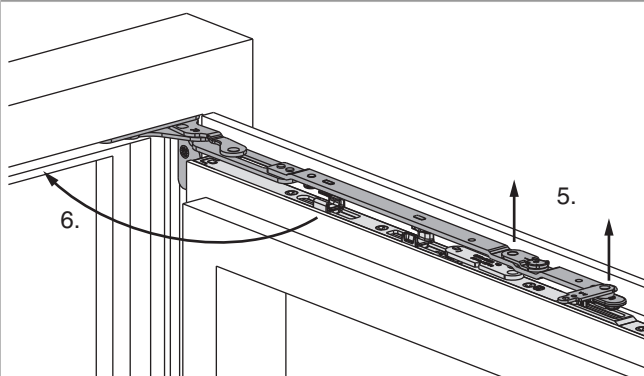
1. Flügel 90° öffnen.



2. Fehlschallsicherung auslösen und halten.
 3. Griff in die Kippstellung drehen, Fehlschallsicherung loslassen.



4. Scherenarmsicherung mit Innensechskantschlüssel SW 4 öffnen.



5. Scherenarm aus Scherenstulp nach oben herausheben bis er völlig frei ist. Flügel in Position halten.
 6. Scherenarm in den Rahmen schwenken.



217642 - MM Scherenarm mit Lager DK mit Sparlüftung Multi Power Holz FT24 9V 600/800 FFB 370-800 links silber

7. Fehlschallsicherung auslösen und halten.
8. Griff in die Drehstellung drehen, Fehlschallsicherung loslassen und Flügel schließen.

9. Flügel leicht ankippen und nach oben herausheben.

Freimaßangaben

Freimaß bandseitig für aufschlagendes Profil

* Mindestfreimaß ist von der Ausführung des Überschlags (Radius, Lackstärke, ...) abhängig. Die Werte für Z in der Tabelle sind ohne Berücksichtigung von Toleranzen. Wir empfehlen immer vorab eine kundenseitige Überprüfung des verwendeten Profils!

Freimaß bandseitig für flächenbündiges Profil

* Mindestfreimaß ist von der Ausführung des Überschlags (Radius, Lackstärke, ...) abhängig. Die Werte für Z in der Tabelle sind ohne Berücksichtigung von Toleranzen. Wir empfehlen immer vorab eine kundenseitige Überprüfung des verwendeten Profils!

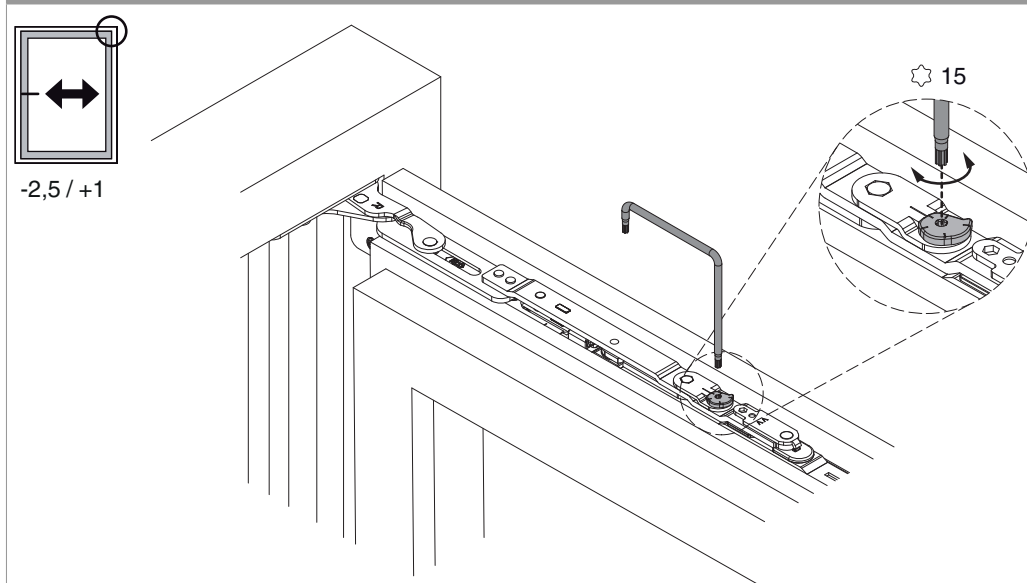
Werte für Z									
X									
16	17	18	19	20	21	22	23	24	



217642 - MM Scherenarm mit Lager DK mit Sparlüftung Multi Power Holz FT24 9V 600/800 FFB 370-800 links silber

Werte für Z										
Y	18	4	4	4	6	7	8	9	10	12
	20	4	4	4	4	5	6	7	8	10
	22	4	4	4	4	4	5	6	7	8

Seiteneinstellung



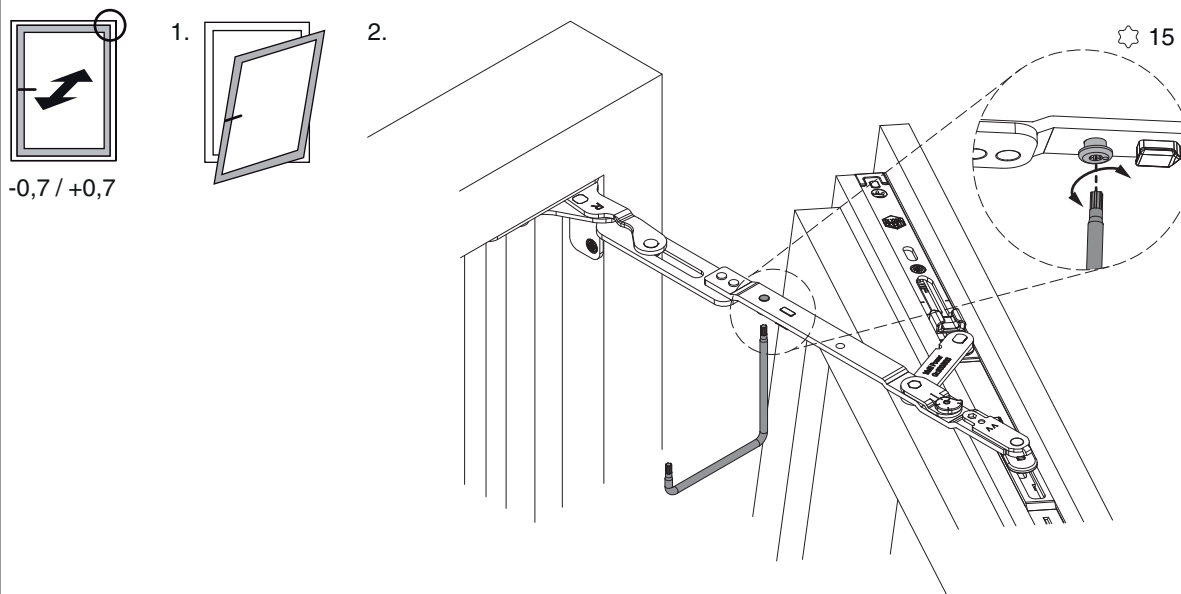
• Einstellbereich - 2,5 / + 1 mm mit TX 15



217642 - MM Scherenarm mit Lager DK mit Sparlüftung Multi Power Holz FT24 9V 600/800 FFB 370-800 links silber

Anpressdruckeinstellung

im Scherenarm



• Einstellbereich $\pm 0,7$ mm mit TX 15