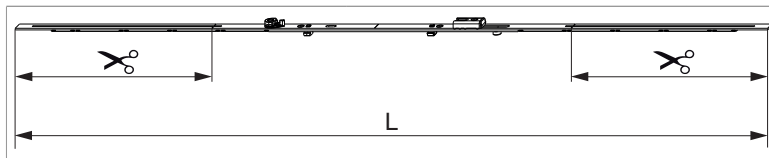




215409 - MM Stulpflügelgetriebe variabel Beschlagnut 1350 für 1 i.S. FFH 901-1.350 silber

Technische Zeichnung



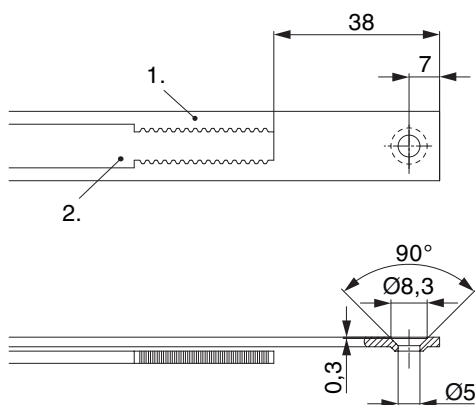
| | | | L | | | | Nº |
|--------|------------|------|----------|-------------|-----|----|----------------------|
| Silber | für 1 i.S. | 1350 | 1.095 | 901 - 1.350 | 260 | 10 | 215409 ¹⁾ |

¹⁾ Nur in Verbindung mit Eckumlenkung Art. Nr. 202475 verwendbar.

Schraubpositionstabelle

| Nº | | 1 | 2 | 3 | 4 | 5 | 6 | 7 | 8 | 9 | 10 |
|-----------|---|--------|------|-------|-------|---|---|---|---|---|----|
| 215409 | 4 | -168,5 | 83,5 | 129,5 | 198,5 | | | | | | |

Stanzbild



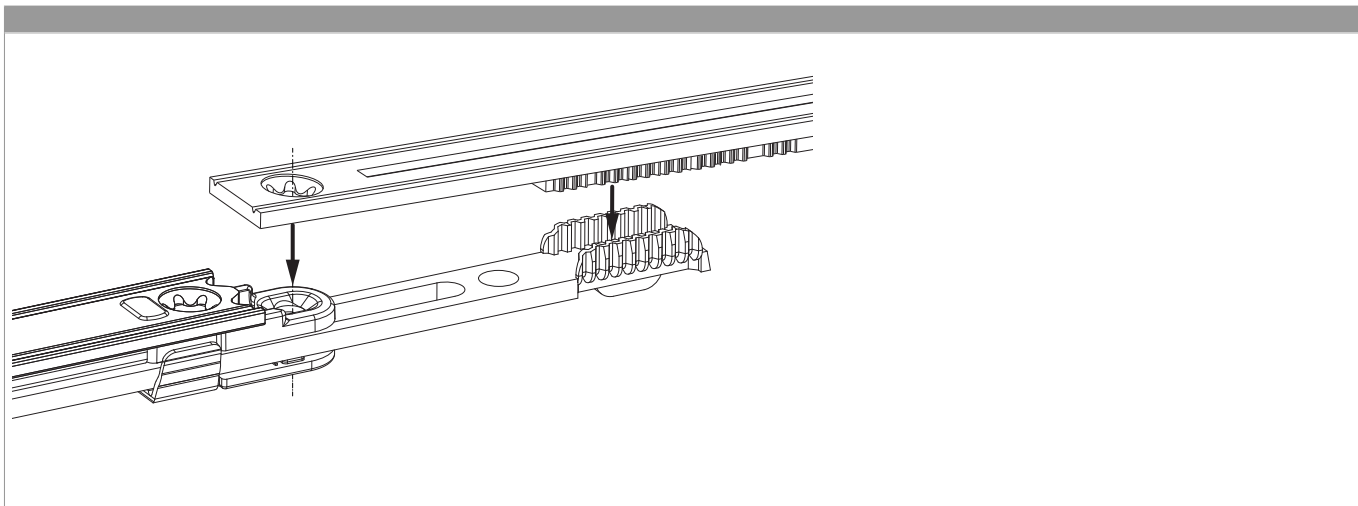
• Wir empfehlen die Schnittkanten von Tricoat-Evo Beschlagteilen mit dem Tricoat-Evo-Ausbesserungslack (Art. Nr. 373439) nachzubehandeln.

1. Stulp
2. Riegel

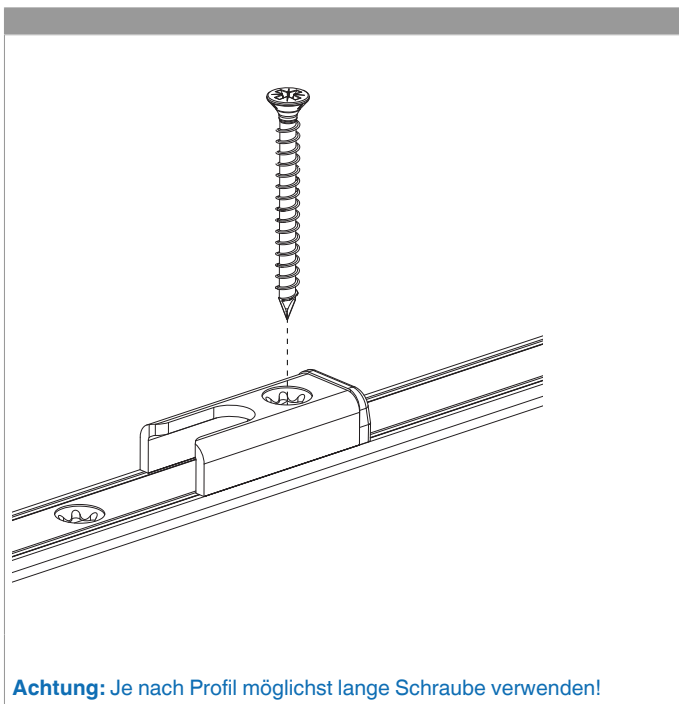


215409 - MM Stulpflügelgetriebe variabel Beschlagsnut 1350 für 1 i.S. FFH 901-1.350 silber

Zahnkassenverbindung



Montage



Achtung: Je nach Profil möglichst lange Schraube verwenden!



**215409 - MM Stulpflügelgetriebe variabel Beschlagsnut
1350 für 1 i.S. FFH 901-1.350 silber**

Gegenüberstellung der Kerbmarken

