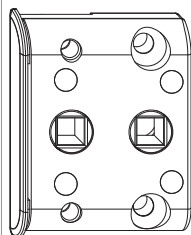




102233 - Zwischengetriebe DM-6 12L/18Ü/13V Silber mit Vierkantstift

Technische Zeichnung



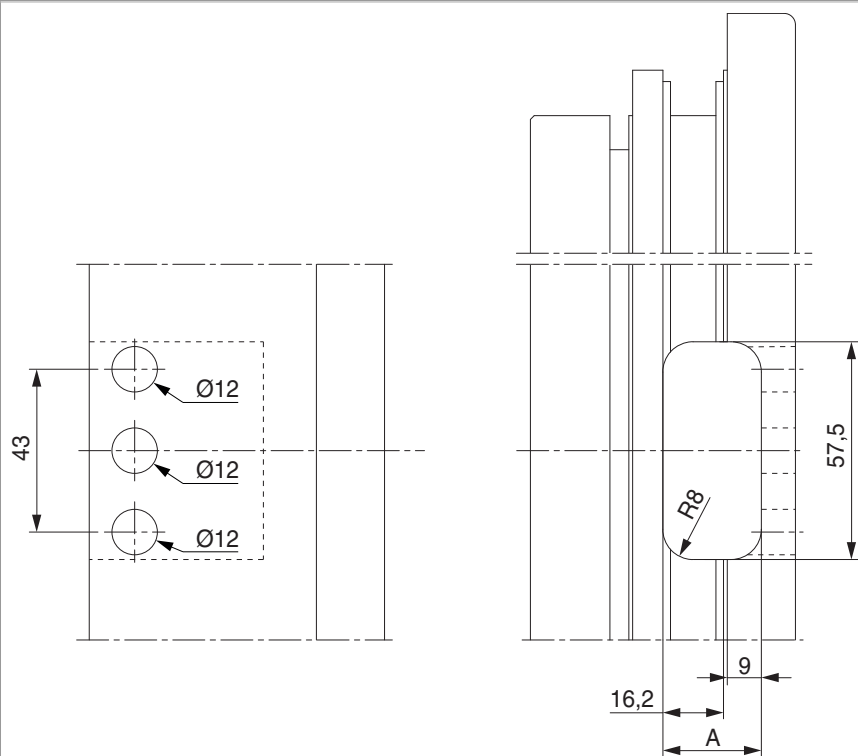
					No
Silber	12L/18Ü/13V		-6	20	102233 ¹⁾

¹⁾ Für Kunststofffenster auf Anfrage erhältlich.

Lehren

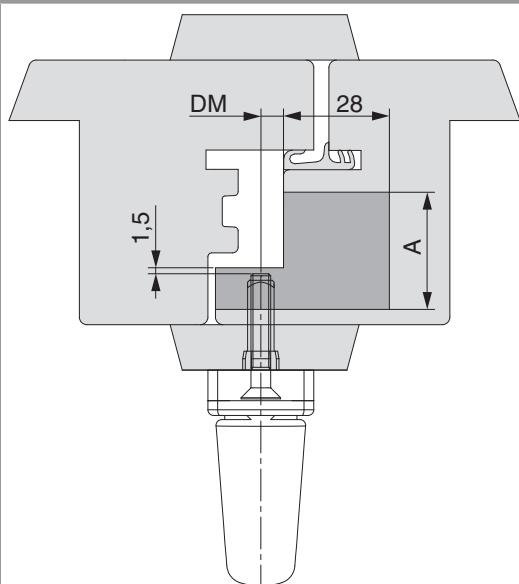
						No
Frässhablone für Zwischengetriebe	Holz	FR16/AR27/BO12	13V	12L/18Ü + 12L/20Ü	1	206581

Bohr- und Fräsbild



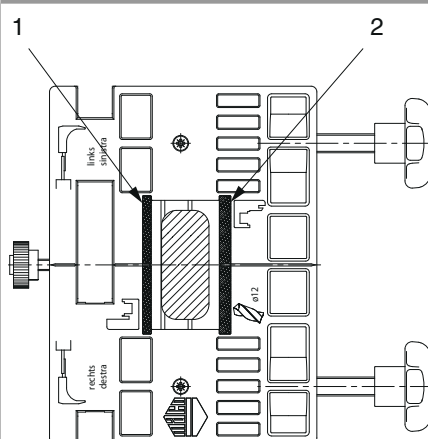
A: Fräsbreite

Profilschnitte



A: Fräsbreite

Wechselanschlänge





102233 - Zwischengetriebe DM-6 12L/18Ü/13V Silber mit Vierkantstift

Profiltabelle								
Profil			Überschlags- dichtung	Fräsbreite	Wechselanschläge		Zwischenlage	
L	Ü	V		A	1	2	Stärke	Artikelnummer
12	18	13	ohne	31	X	-	6	360220
12	18	13	klein	35,5	-	-	11	356970
12	18	13	groß	35,5	-	-	11	43509

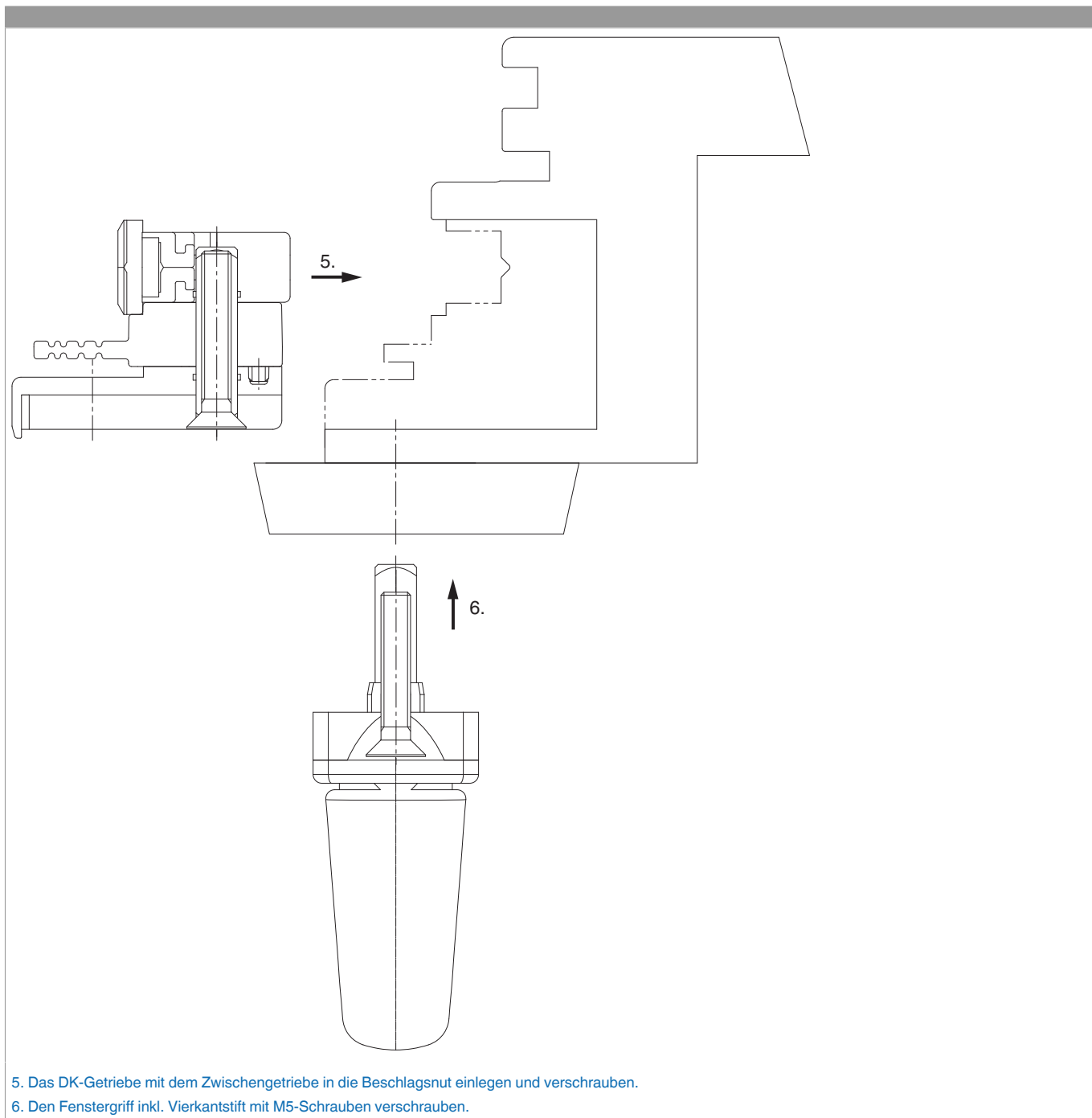
Montage

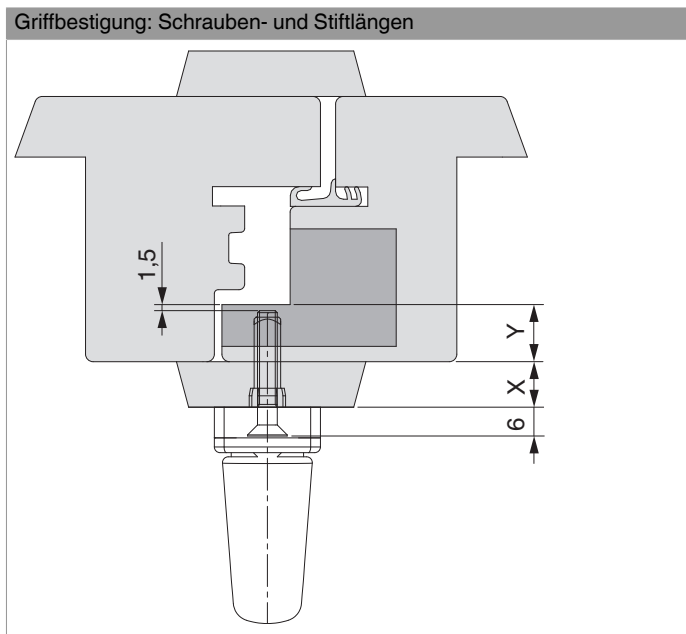
1. Vierkantstift in das Getriebe einstecken.

2. Zwischenlage auf Vierkant aufstecken und zu Getriebe schieben.

3. Zwischengetriebe aufstecken.

4. Das Zwischengetriebe mit dem DK-Getriebe mit 2 x Senkkopfschraube M5 verschrauben.





Berechnung der Stiftlänge für Fenstergriff mit Stift

+ Schlagleiste X

+ Überschlag Y

- 1,5 mm

= Stiftlänge vorstehend

Berechnung der Stiftlänge für Fenstergriff ohne Stift

Stift im Fenstergriff: 26 mm

+ Schlagleiste X

+ Überschlag Y

- 1,5 mm

= Stiftlänge gesamt

Berechnung der Schraubenlänge zur Griffbefestigung

Fenstergriff: 6 mm

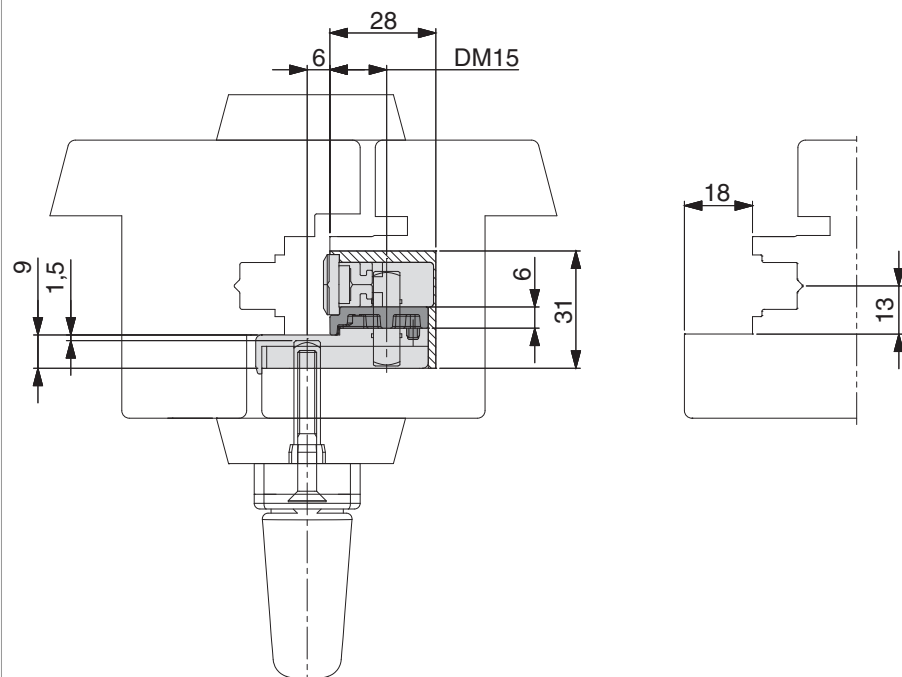
+ Schlagleiste X

+ Überschlag Y

- 1,5 mm

= Schraubenlänge

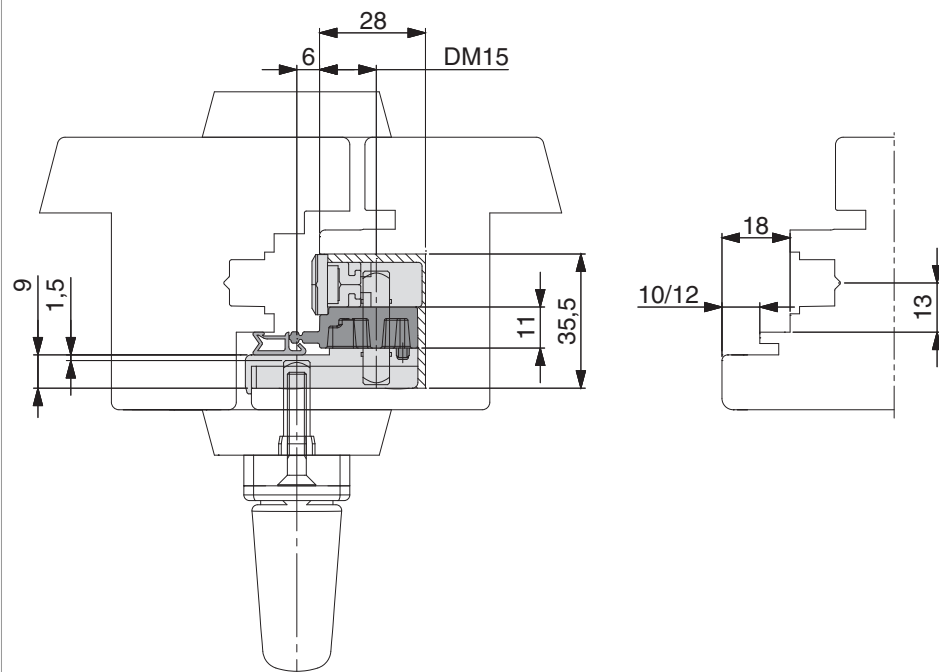
Einbauzeichnung zu Profil 12L-18Ü-13V ohne Überslagsdichtung



Stückliste zu Profil 12L-18Ü-13V ohne Überslagsdichtung

Bezeichnung	Länge	Artikel- nummer	Packungs- inhalt	Zusatzteile
	mm		Stück	Stück
Zwischengetriebe	-	102233	1	-
Vierkantstift Getriebe	25	32412	1	-
Schrauben Getriebefestigung M5 x	25	44020	2	-
Zwischenlage	-	360220	-	1

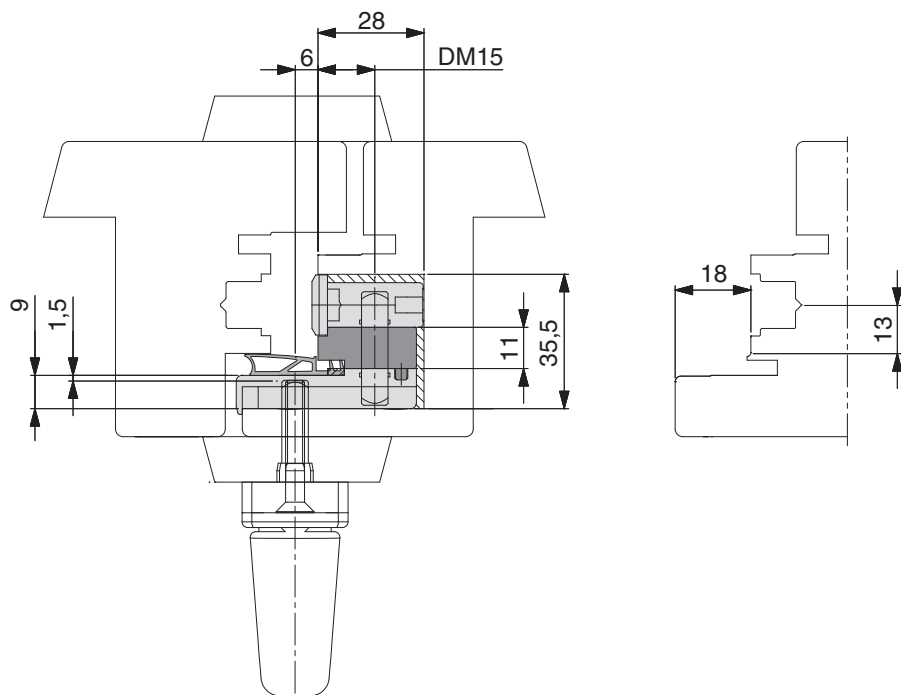
Einbauzeichnung zu Profil 12L-18Ü-13V mit kleiner Überschlagsdichtung



Stückliste zu Profil 12L-18Ü-13V mit kleiner Überschlagsdichtung

Bezeichnung	Länge	Artikel- nummer	Packungs- inhalt	Zusatzteile
	mm		Stück	Stück
Zwischengetriebe	-	102233	1	-
Vierkantstift Getriebe	30	93228	2	-
Schrauben Getriebefestigung M5 x	30	43544	2	-
Zwischenlage	-	356970	-	1

Einbauzeichnung zu Profil 12L-18Ü-13V mit großer Überschlagsdichtung



Stückliste zu Profil 12L-18Ü-13V mit großer Überschlagsdichtung

Bezeichnung	Länge	Artikel-nummer	Packungs-inhalt	Zusatzteile
	mm		Stück	Stück
Zwischengetriebe	-	102233	1	-
Vierkantstift Getriebe	30	93228	1	-
Schrauben Getriebefestigung M5 x	30	43544	2	-
Zwischenlage	-	43509	-	1