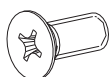


## 364678 - Senkschraube M5x12 mm f. Scherenlagerstiftsicherung Verkehrsweiß RAL 9016

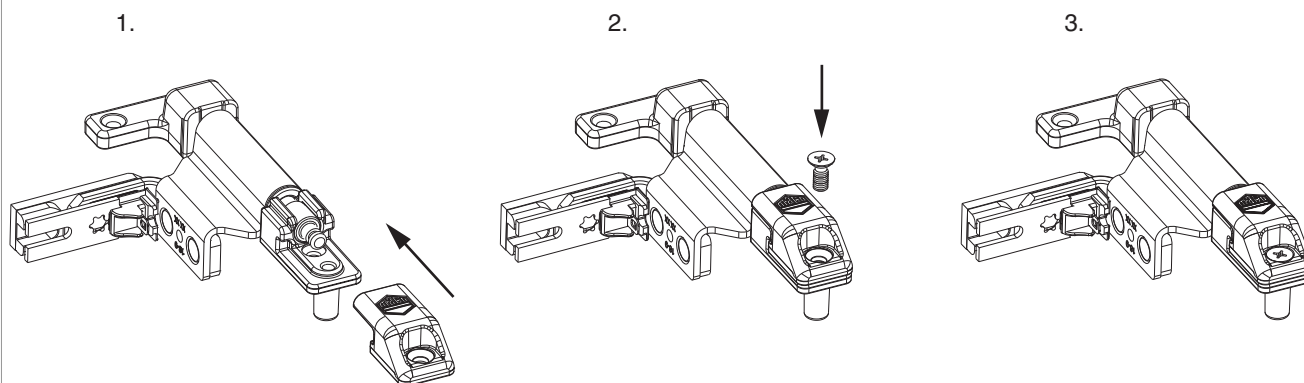
### Technische Zeichnung



			N <sup>o</sup>
Verkehrsweiß RAL 9016	Senkschraube M5x12 mm f. Scherenlagerstiftsicherung	20	364678

### Montage

Montagereihenfolge 180 kg Beschlag



1. Scherenlagerstiftsicherung bis zum Anschlag aufschieben.

2./3. Mitgelieferte Gewindeschraube eindrehen.

• **Achtung:** Bei Nichtbeachtung ist ein Herausfallen des Fensterflügels möglich!



#### GEFAHR!

##### Lebensgefahr durch Nichtbeachtung der Verarbeitungshinweise!

- Die Verschraubung der Lagerteile muss den Anforderungen der Richtlinie TBDK (Gütegemeinschaft Schlösser und Beschläge - [www.schlossindustrie.de](http://www.schlossindustrie.de)) bzw. der EN 13126-8 entsprechen!
- Das maximale Flügelgewicht darf nicht überschritten werden! Anwendungsdiagramm beachten!