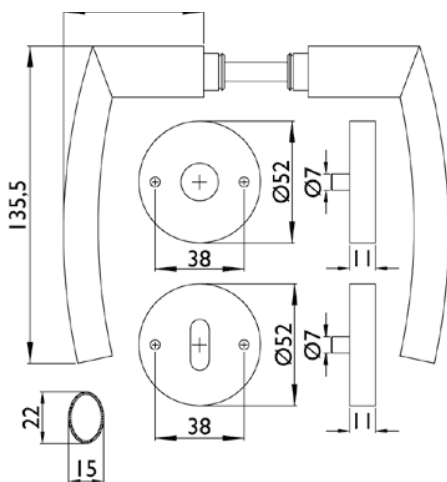


Design Türbeschläge



Modell: **MILOS**

Material:	Edelstahl
Oberfläche:	matt
Unterkonstruktion:	glasfaserverstärkte Kunststoffunterkonstruktion, Rückholfeder, Stütznocken
Montagetechnik:	Cliptechnik



Art.-Nr.	Ausführung	Lieferumfang	Türstärke mm	ME
218527	BB	Drückergarnitur, montagefertig	38-42	Gr.
218534	PZ	Drückergarnitur, montagefertig	38-42	Gr.
218541	WC	Drückergarnitur, montagefertig Rot/Weiss anzeigend	38-42	Gr.
218558	PZW	Wechselgarnitur, montagefertig	38-42	Gr.

