



## 369612 - Abdeckkappe Ecklager Ecklager DT160 lang Perlhellgrau RAL 9022

### Technische Zeichnung

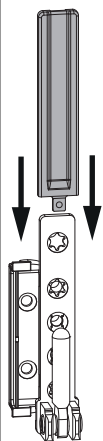


Perlhellgrau RAL 9022	lackiert	 50	<b>Nº</b> 369612
-----------------------	----------	--	---------------------

### Verwendungshinweise

- Die Abdeckung lang für Ecklager wird verwendet, um die Verschraubungen des Ecklagers abzudecken und eine ansprechende Optik zu erreichen.
- Farben laut Artikeltabelle bzw. RAL-Farben möglich. RAL-Farben können mit einer Produkthanforderung angefragt werden.

### Montage



- Die Abdeckung lang wird - nach der Montage des Lagers - unten aufsitzend auf die Grundplatte des Ecklagers positioniert und danach nach hinten aufgeklipst.
- Das Abnehmen der Abdeckung erfolgt durch Aushebeln mit einem kleinen Schraubendreher.