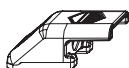


## 364675 - Scherenlagerstiftsicherung f. Scherenlager Multi Mammut Silber

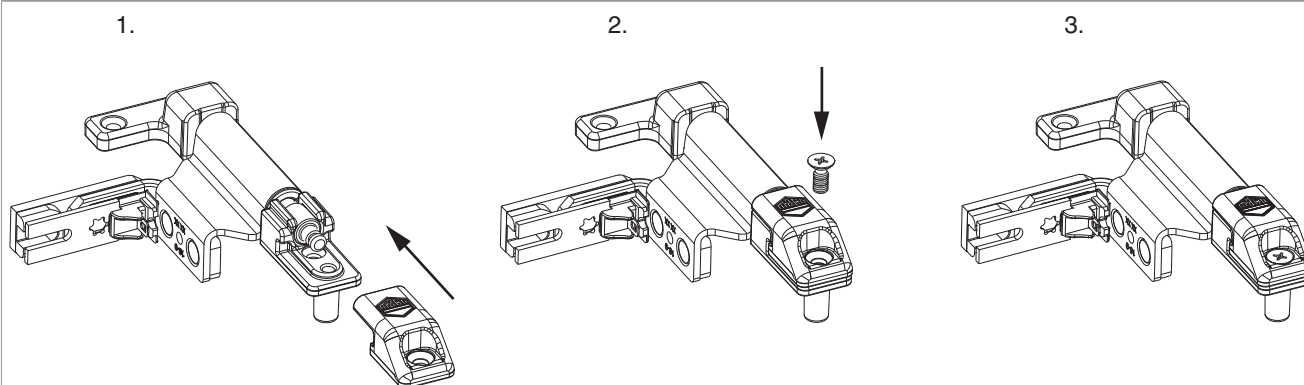
### Technische Zeichnung



			<b>Nº</b>
Silber	Scherenlagerstiftsicherung f. Scherenlager Multi Mammut	20	364675

### Montage

Montagereihenfolge 180 kg Beschlag



1. Scherenlagerstiftsicherung bis zum Anschlag aufschieben.

2./3. Mitgelieferte Gewindeschraube eindrehen.

• **Achtung:** Bei Nichtbeachtung ist ein Herausfallen des Fensterflügels möglich!



#### **GEFAHR!**

##### **Lebensgefahr durch Nichtbeachtung der Verarbeitungshinweise!**

- Die Verschraubung der Lagerteile muss den Anforderungen der Richtlinie TBDK (Gütegemeinschaft Schlösser und Beschläge - [www.schlossindustrie.de](http://www.schlossindustrie.de)) bzw. der EN 13126-8 entsprechen!
- Das maximale Flügelgewicht darf nicht überschritten werden! Anwendungsdiagramm beachten!