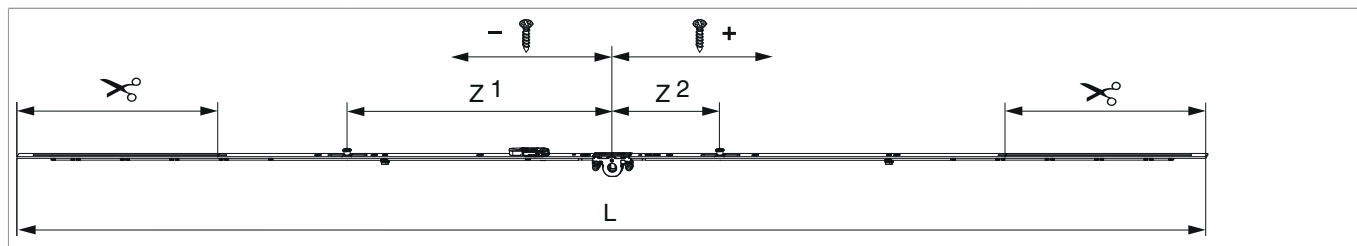




229390 - MM Getriebe variabel DK ESH DM 15 1750 mit 2 i.S. FFH 1.251-1.750 silber

Technische Zeichnung



			L						Nº
Silber		1750	1.540	15	1.251 - 1.750	260	1	10	229390 ¹⁾

¹⁾ Empfehlung: Griffmaß sollte zwischen 1/3 und 1/2 von FFH sein.

Schraubpositionstabelle

Nº		1	2	3	4	5	6	7	8	
229390	6	-381,5	-308,5	-171,5	74	185	368,5			

Zapfensitztable

Nº		Z1	Z2	Z3	
229390	2	-343	140		

Verwendungshinweise

- Erhöht die Grundsicherheit im herkömmlichen Fensterbau.
- Erhöhter Einbruchschutz bei verriegeltem Fenster.
- Ersetzt den sperrbaren Fenstergriff im Standardfensterbau.
- Einfach nachrüstbar.
- Einfache, gleiche Verarbeitung wie bisher.

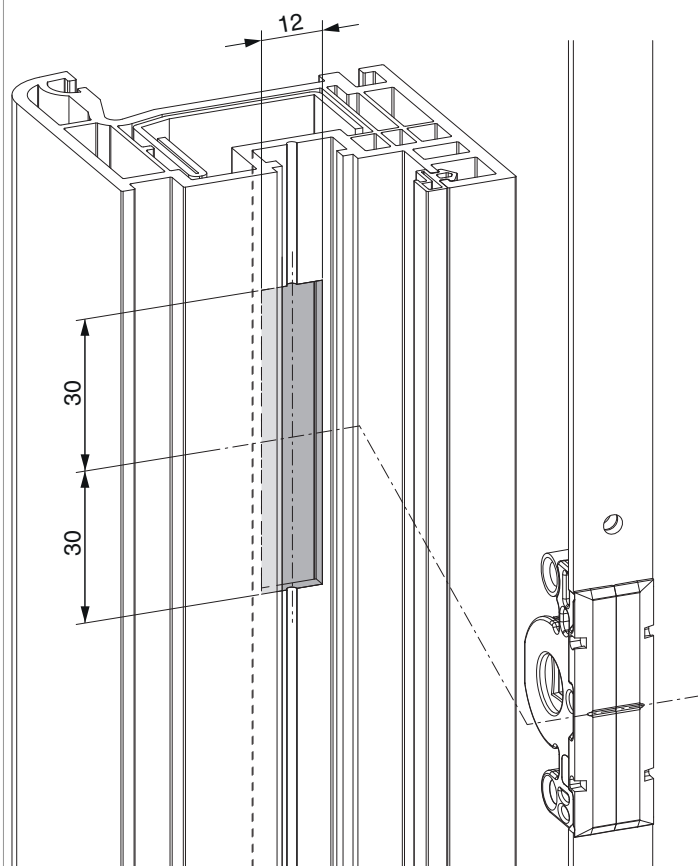
Abmessungen Getriebekasten



- Fräsbreite für Getriebekasten 12 mm
- Für Griffbefestigung SPAX-Schraube mit \varnothing 5 mm oder M5 Schraube verwenden.

Fräsbild

für Kunststoff und Aluminium

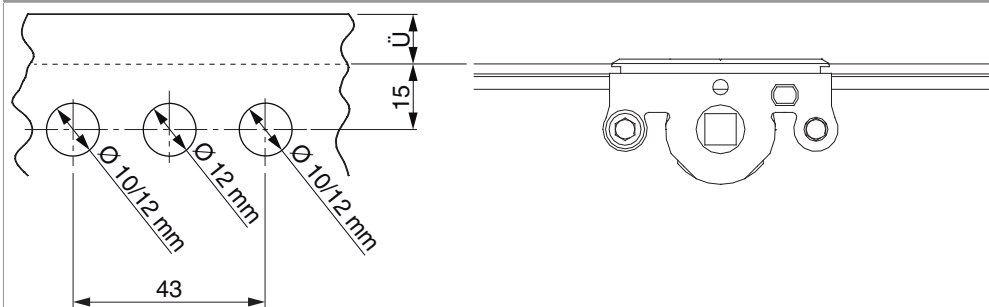


Bohrbild

Für Holzfenster



Für Kunststoff- und Aluminiumfenster

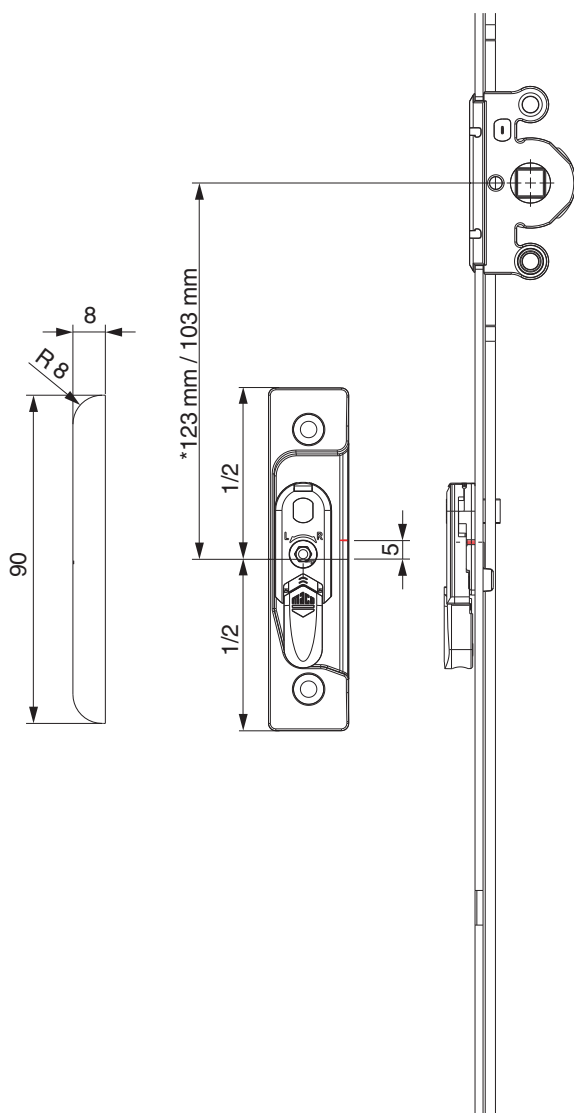




229390 - MM Getriebe variabel DK ESH DM 15 1750 mit 2 i.S. FFH 1.251-1.750 silber

Positionierung Hebeteile

Hebeteile 4L / ohne Türschnapper

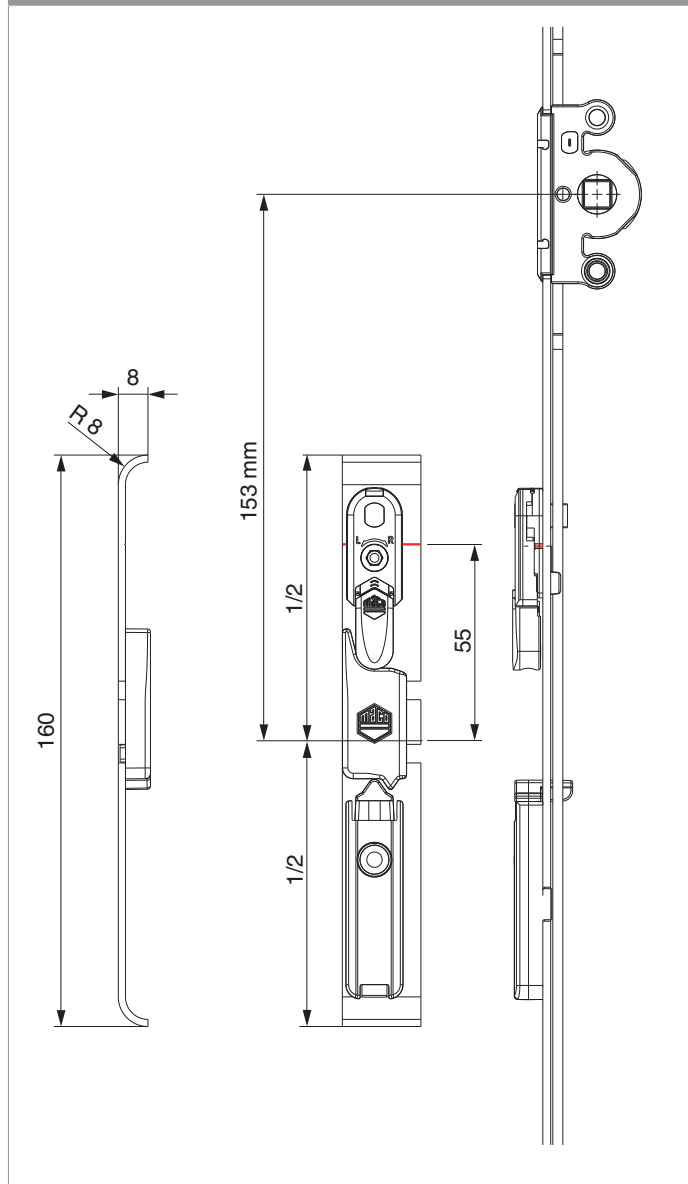


* bei Getriebegröße 660



**229390 - MM Getriebe variabel DK ESH DM 15 1750 mit 2
i.S. FFH 1.251-1.750 silber**

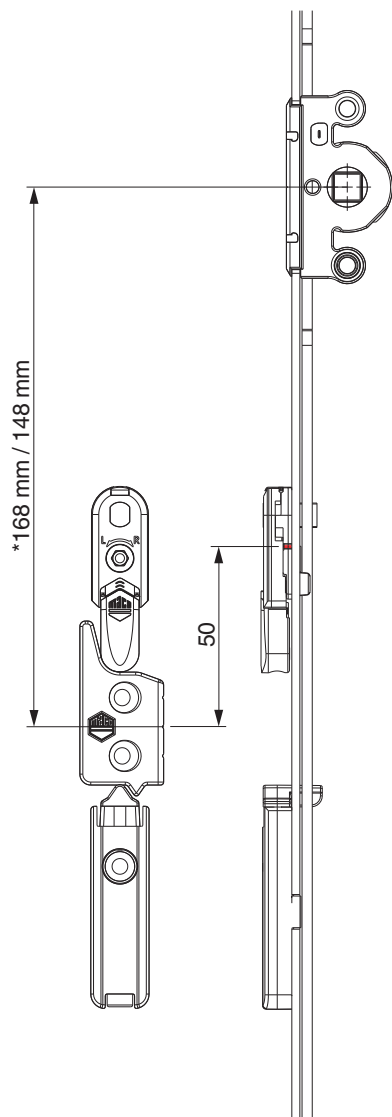
Hebeteile 4L / mit Türschnapper





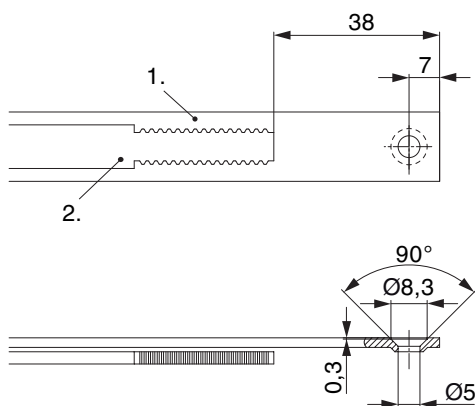
**229390 - MM Getriebe variabel DK ESH DM 15 1750 mit 2
i.S. FFH 1.251-1.750 silber**

12 mm Falzlufth



* bei Getriebegröße 660

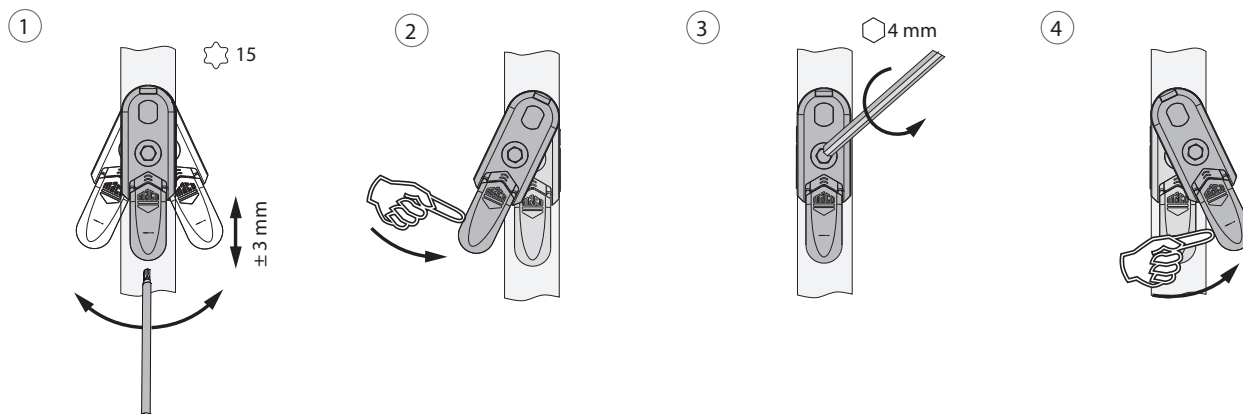
Stanzbild



• Wir empfehlen die Schnittkanten von Tricoat-Evo Beschlagteilen mit dem Tricoat-Evo-Ausbesserungslack (Art. Nr. 373439) nachzubehandeln.

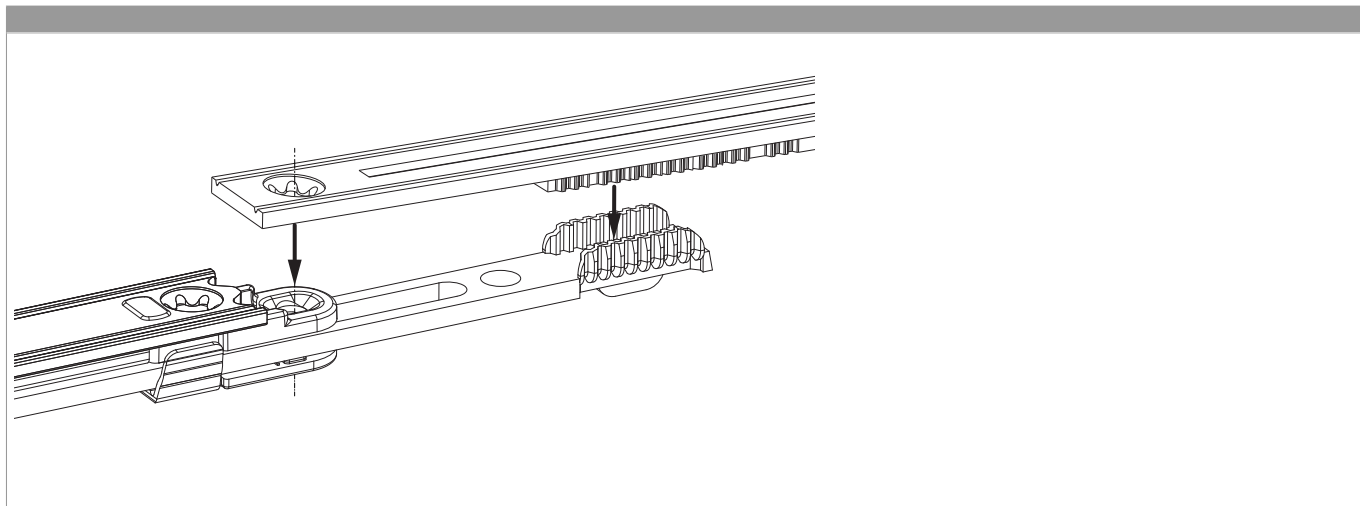
1. Stulp
2. Riegel

Ausschwenken und Einstellen der Hebesicherung



1. Ausschwenken und Höhenverstellung der Hebesicherung.
2. Rückstellung der Hebesicherung.
3. Mittenfixierung der Hebesicherung.
4. Ausschwenken der Hebesicherung.

Zahnkastenverbindung



Anpressdruckeinstellung

i.S Zapfen und Verschlusszapfen

