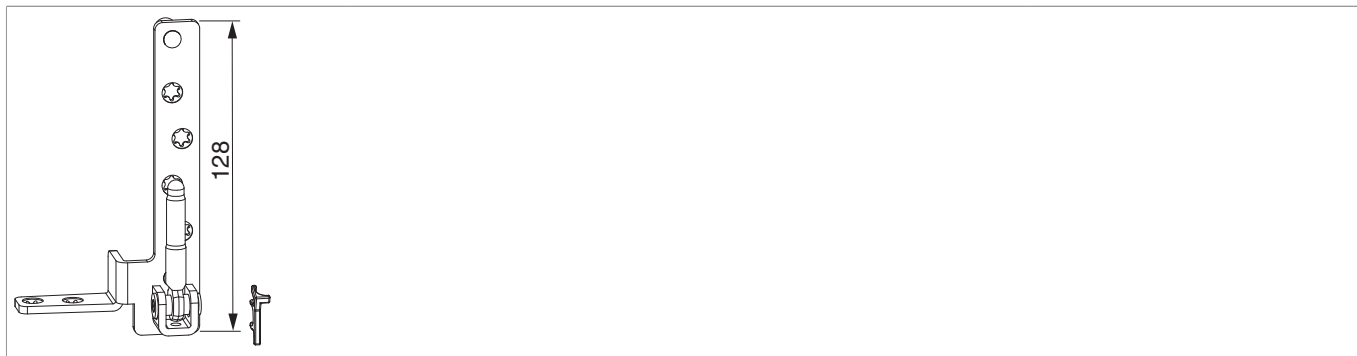




210606 - Ecklager Multi Mammut Holz mit 9 mm Tragezapfen 12L 20Ü links silber

Technische Zeichnung

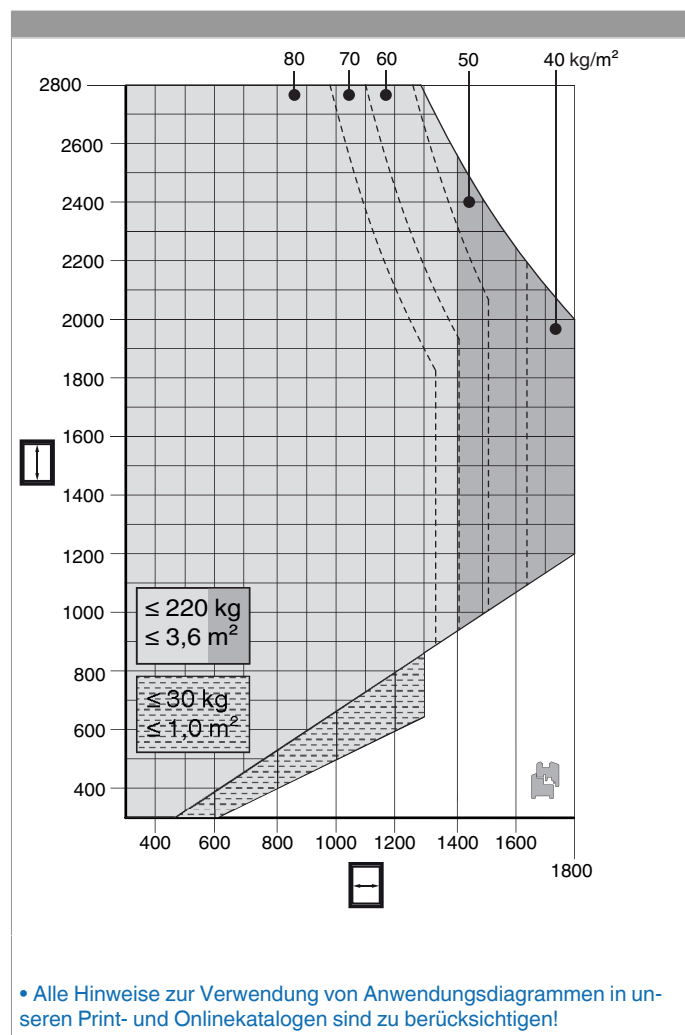


| | | | | | | | Nº |
|--------|----------------------|-------|---------|---|-----|----|------------------------|
| silber | mit 9 mm Tragezapfen | links | 12 / 20 | 6 | 220 | 20 | 210606 |

Lehren

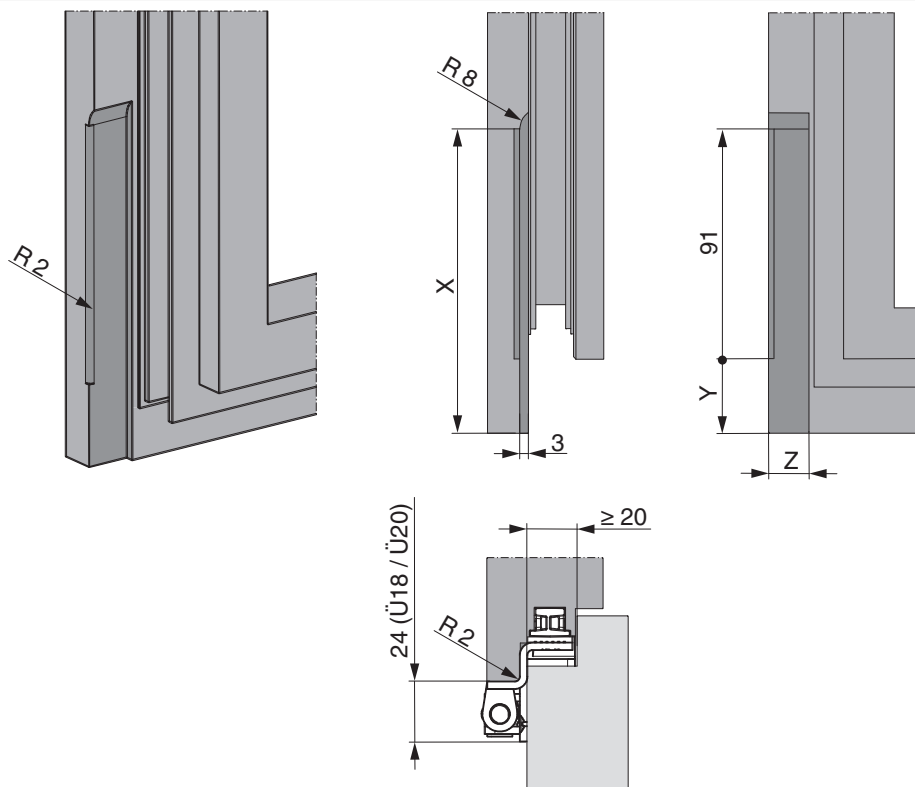
| | | | | | Nº |
|---|------|-------|--------------|---|------------------------|
| Bohrlehre für Eck- und Scherenlager | | links | Multi Mammut | 1 | 213097 |
| Fräslehre f. Ecklagerband u. Bandwinkel | Holz | | Multi Mammut | 1 | 213099 |

Anwendungsdiagramme



Fräsbilder

Fräsbild Bandwinkel Ecklager



| | X | Y | Z |
|-----|-----|----|------|
| 18Ü | 120 | 29 | 15,5 |
| 20Ü | 122 | 31 | 17,5 |



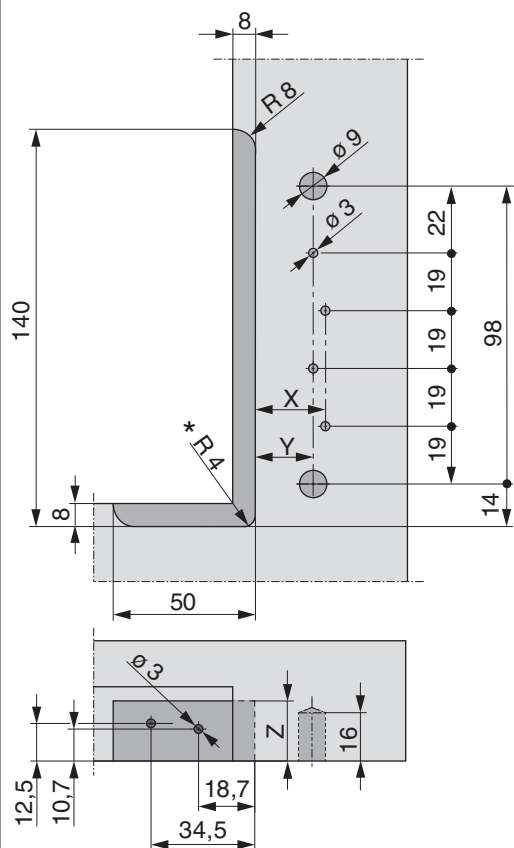
12 mm Falzluft



| | | | |
|--------------|----------|----------|----------|
| | X | Y | Z |
| 18Ü | 23 | 19 | |
| 20Ü | 25 | 21 | |
| Rahmenprofil | | | 14 |

Bohr-, Schraub- und Fräsbild

4 mm Falzluft

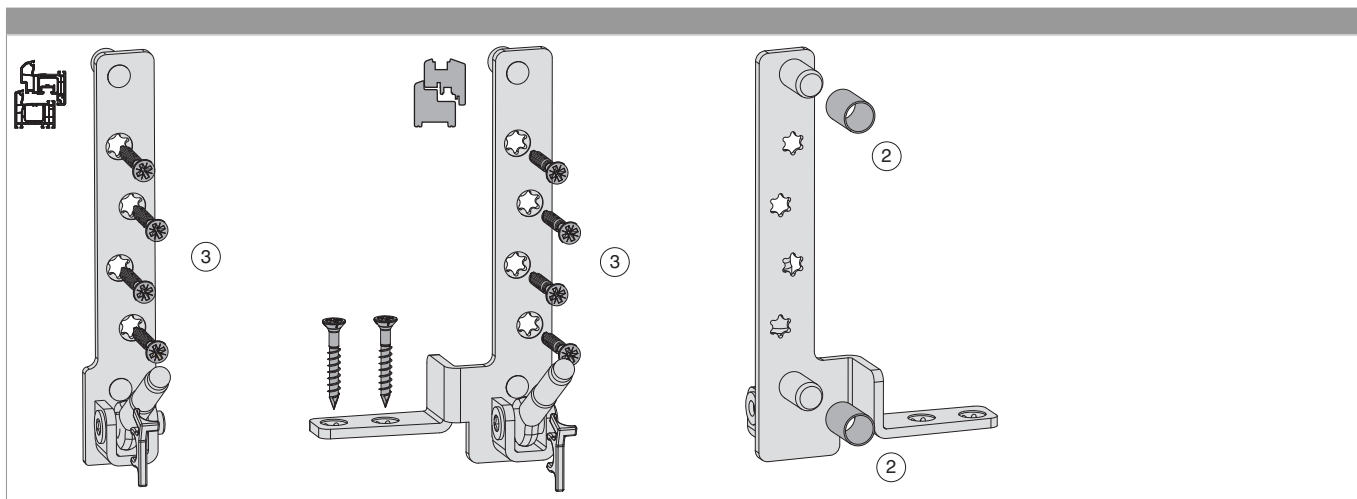


* Achtung: Im Eckbereich R4 notwendig!

| | | |
|-----|----------|----------|
| | X | Y |
| 18Ü | 23 | 19 |
| 20Ü | 25 | 21 |

| | |
|-----|----------|
| | Z |
| 9V | 20 |
| 13V | 24 |

Montage



- **ACHTUNG:** Das Ecklager erst nach Montage der Schließteile verschrauben, ansonsten können die Lehren nicht mehr angelegt werden!
- Bei Verwendung eines 10-mm-Bohrers Aufsteckhülsen (Art. Nr. 362338) aufstecken. **ACHTUNG:** Die Aufsteckhülse muss bei jedem Tragezapfen verwendet werden! Zwei Stück pro Lagerteil!
- Das Ecklager mit den Zapfen in die Bohrungen einsetzen und mit vier bzw. sechs Schrauben festschrauben. Bei Holz das Ecklager zuerst vorbohren.



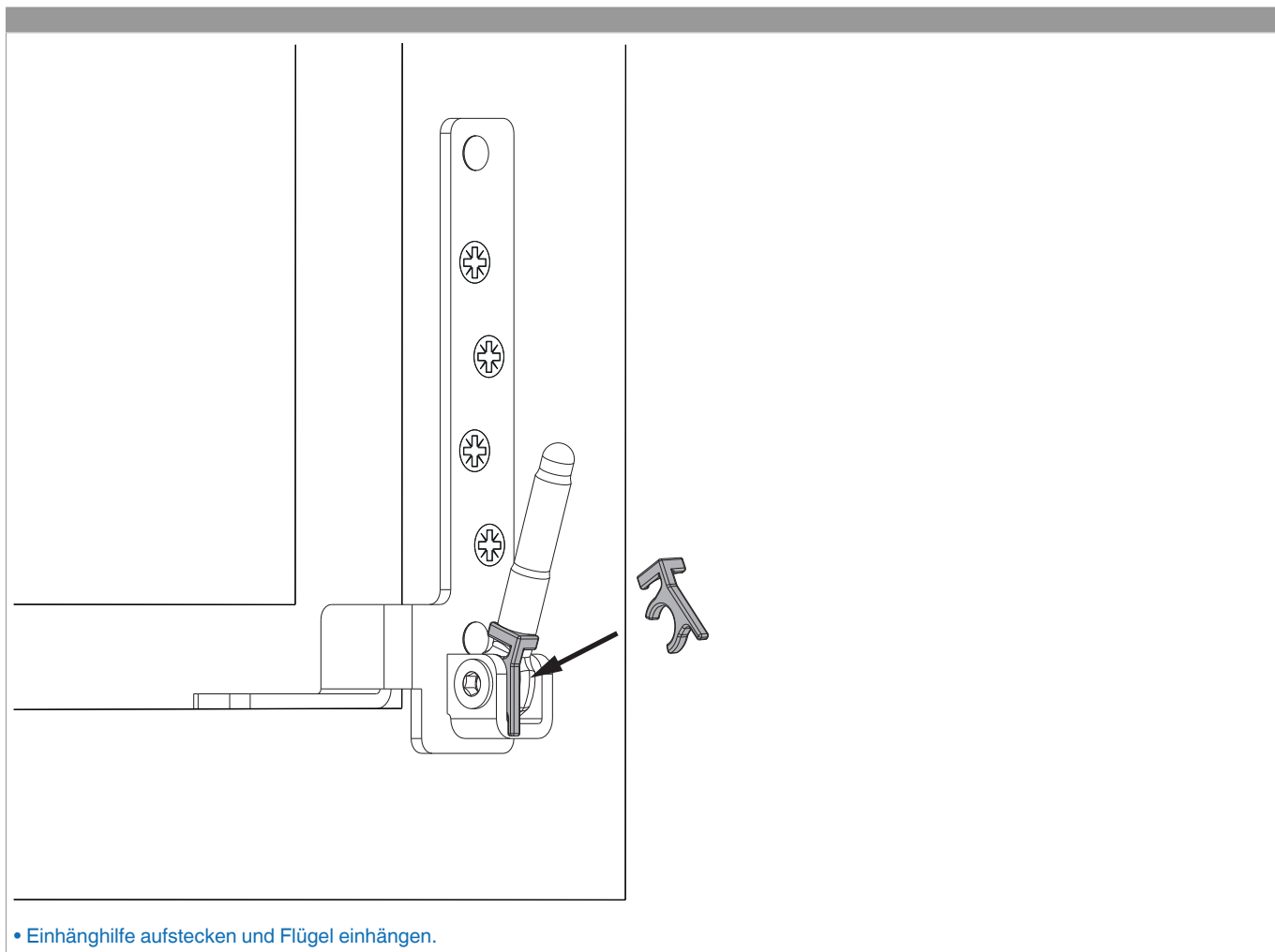
GEFAHR!

Lebensgefahr durch Nichtbeachtung der Verarbeitungshinweise!

- Die Verschraubung der Lagerteile muss den Anforderungen der Richtlinie TBDK (Gütegemeinschaft Schlösser und Beschläge - www.schlossindustrie.de) bzw. der EN 13126-8 entsprechen!
- Das maximale Flügelgewicht darf nicht überschritten werden! Anwendungsdiagramm beachten!

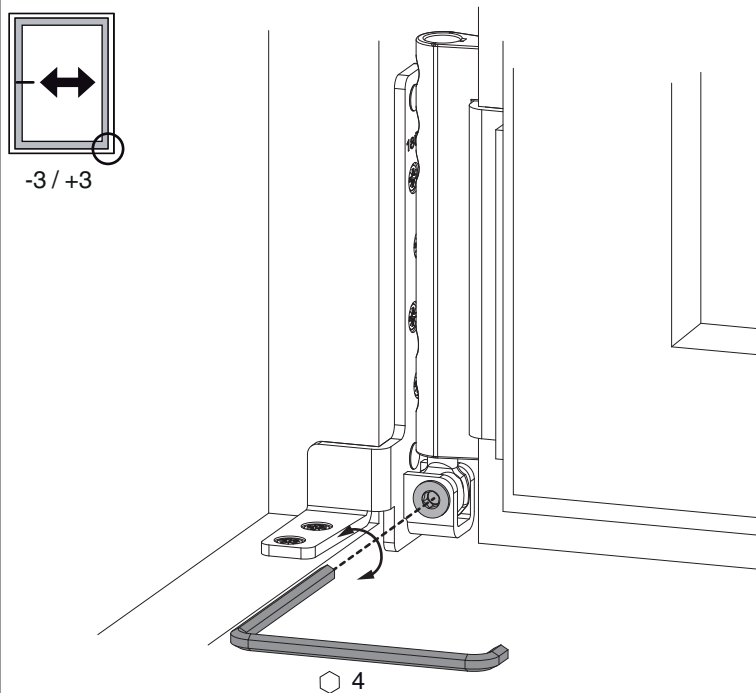


**210606 - Ecklager Multi Mammut Holz mit 9 mm
Tragezapfen 12L 20Ü links silber**



Seiteneinstellung

im Ecklager





210606 - Ecklager Multi Mammut Holz mit 9 mm Tragezapfen 12L 20Ü links silber

Freimaßangabe

