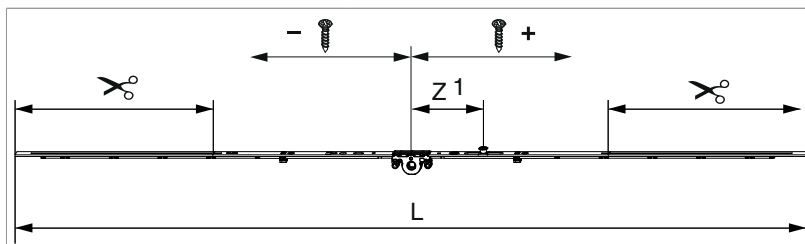




## 234062 - MM Getriebe variabel DR DM 15 1250 mit 1 i.S. FFH 801-1.250 Tricoat-Evo

### Technische Zeichnung



		<b>L</b>					<b>Nº</b>
Tricoat-Evo	1250	1.040	15	801 - 1.250	260	20	<a href="#">234062</a>

### Schraubpositionstabelle

<b>Nº</b>		1	2	3	4	5	6	7	8	
<a href="#">234062</a>	2	-158,5	149							

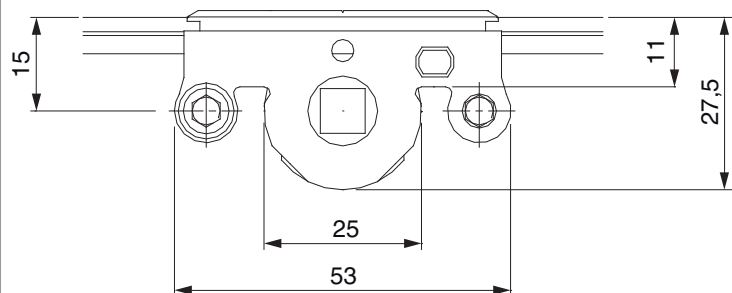
### Zapfensitzstabelle

<b>Nº</b>		Z1	Z2	Z3	
<a href="#">234062</a>	1	95			

### Lehren

			<b>Nº</b>
Bohrlehre für Getriebebohrung MM	für 3 mm Bohrer	1	<a href="#">203861</a>
Bohrlehre für Getriebebohrung MM	für 3 mm- und 12 mm- Bohrer	1	<a href="#">203862</a>

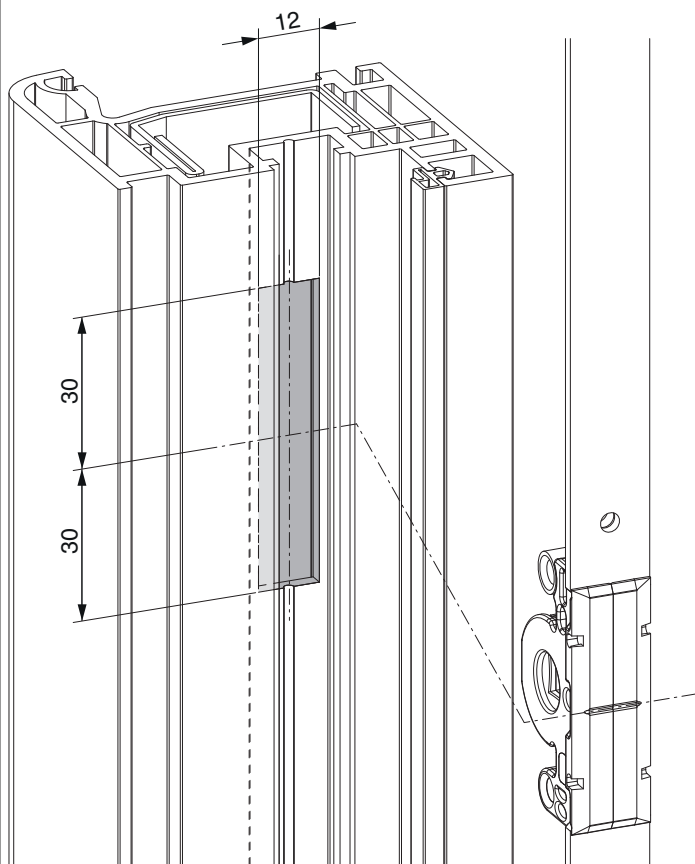
## Abmessungen Getriebekasten



- Fräsbreite für Getriebekasten 12 mm
- Für Griffbefestigung SPAX-Schraube mit  $\varnothing$  5 mm oder M5 Schraube verwenden.

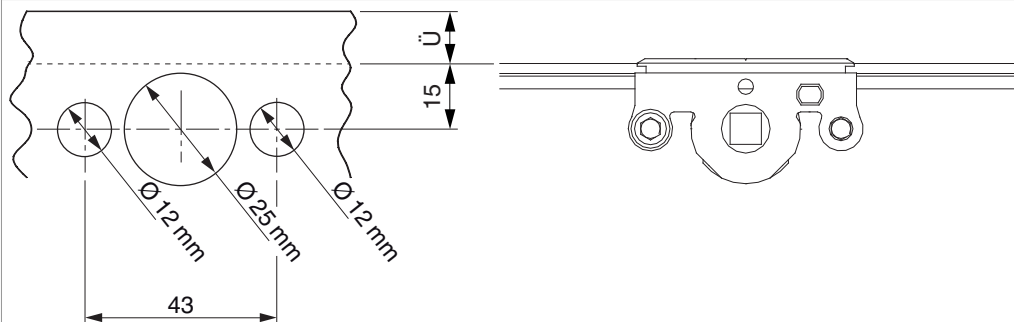
## Fräsbild

für Kunststoff und Aluminium

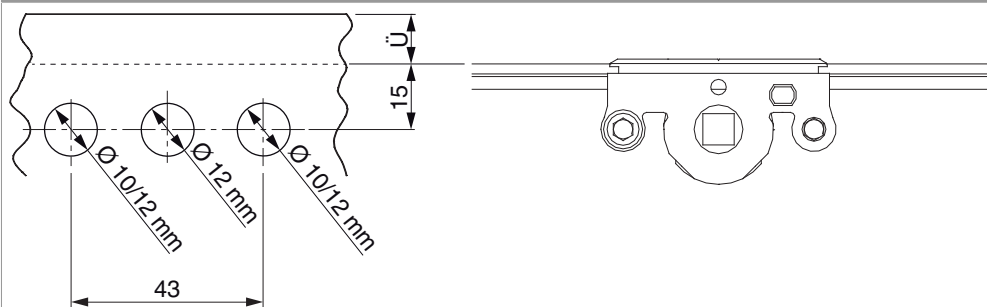


## Bohrbild

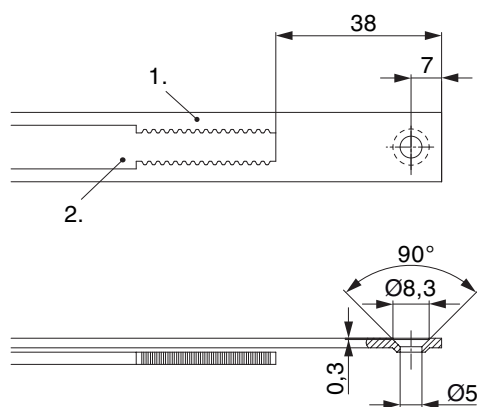
### Für Holzfenster



### Für Kunststoff- und Aluminiumfenster



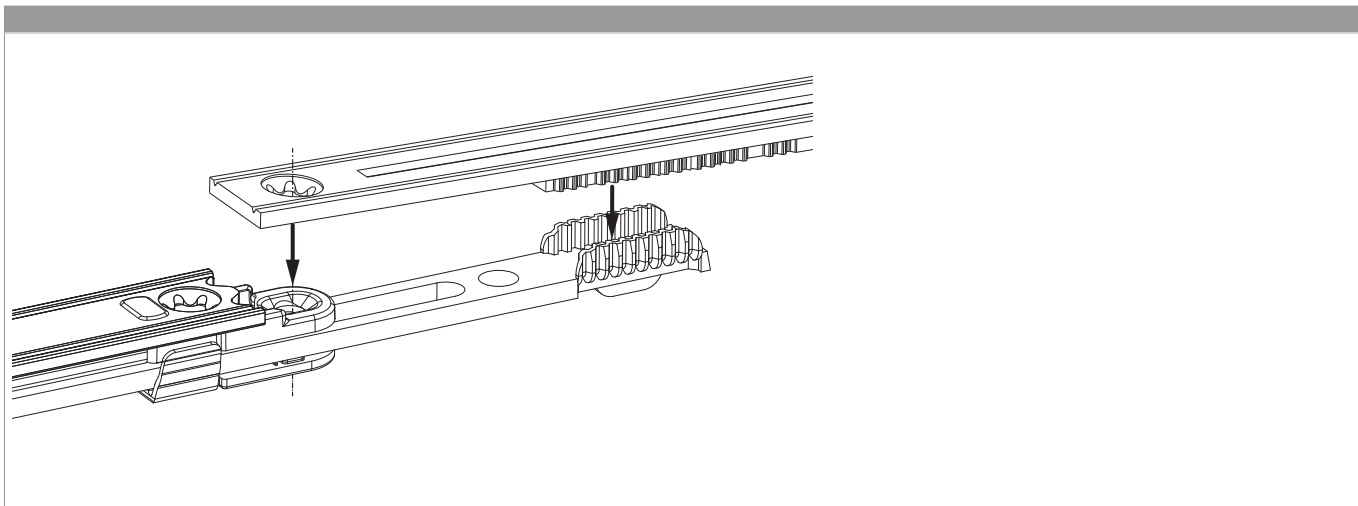
## Stanzbild



• Wir empfehlen die Schnittkanten von Tricoat-Evo Beschlagteilen mit dem Tricoat-Evo-Ausbesserungslack (Art. Nr. 373439) nachzubehandeln.

- 1. Stulp
- 2. Riegel

## Zahnkastenverbindung



## Anpressdruckeinstellung

i.S Zapfen und Verschlusszapfen

