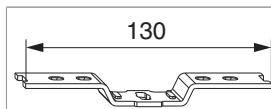




## 94030 - Kipp- und Drehband AS/PVC FFB 260-2.400 silber

### Technische Zeichnung



		L			Nº
Silber	Kipp- und Drehband AS/PVC	130	80	100	94030 <sup>1) 2)</sup>


<sup>1)</sup> Bei Verwendung unserer Fang- und Putzschere ist das maximale Flügengewicht 40 kg. Die Richtlinie FPKF der Gütegemeinschaft Schlösser und Beschläge ist zu beachten ([www.schlossindustrie.de](http://www.schlossindustrie.de))!

<sup>2)</sup> Für Beschlagsnut.

### Schraubpositionstabelle

Nº		1	2	3	4	
94030	4	-46	-31,5	31,5	46	

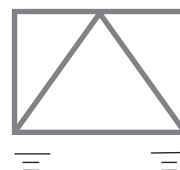
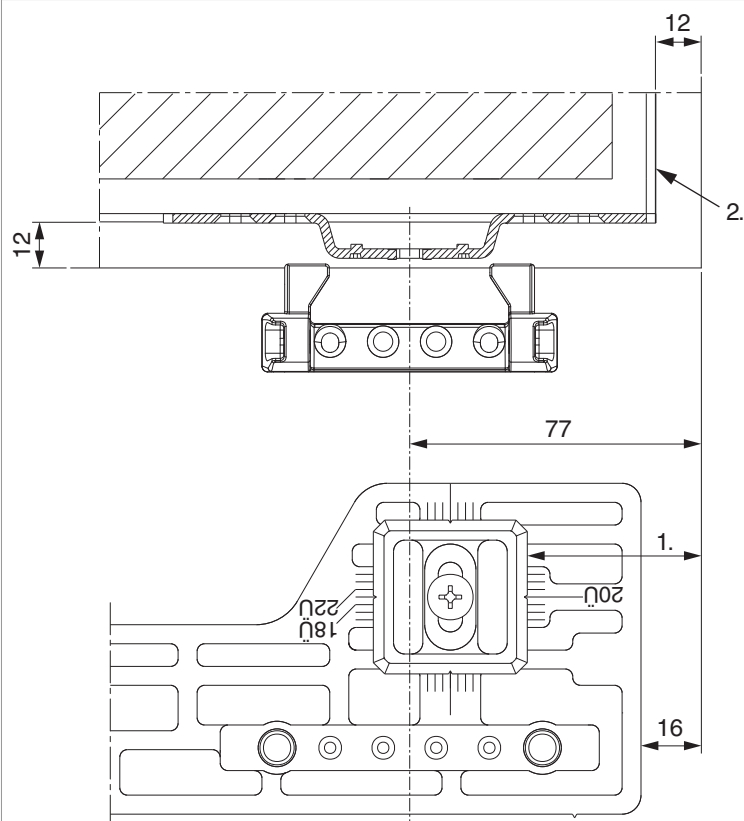
### Lehren

				Nº
Bohrlehre für Eck- und Scherenlager	PVC	mit 3 mm Positionzapfen	1	21958 <sup>1)</sup>
Bohrlehre für Eck- und Scherenlager	PVC	mit 7 mm Tragezapfen	1	21694 <sup>1)</sup>

<sup>1)</sup> Ersatz- und Einzelteil erhältlich.

## Anschlag-Lehareneinstellung

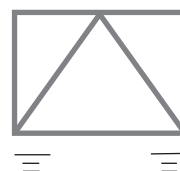
Kippflügel AS



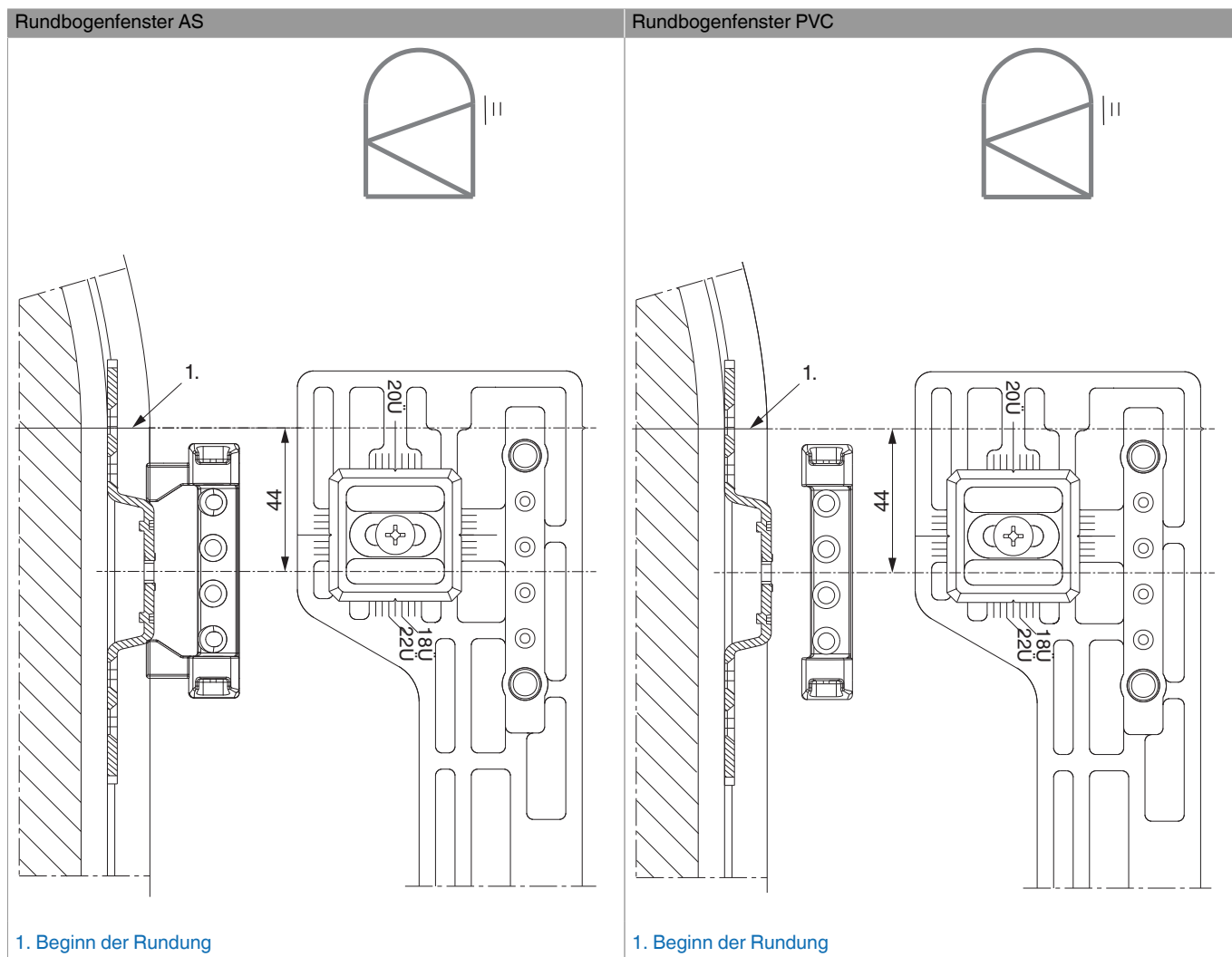
Lehre 21958 oder 21694 verwenden

1. 46 mm beilegen

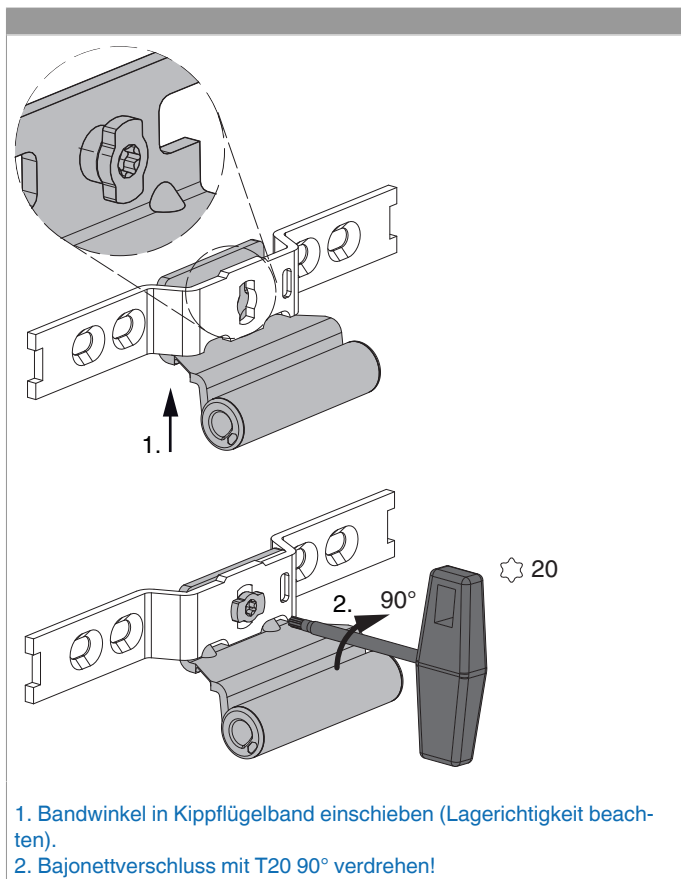
2. mit Falzkante bündig verschrauben

[illegible]

1. 40 mm belegen
2. mit Falzkante bündig verschrauben



## Montage



1. Bandwinkel in Kippflügelband einschieben (Lagerichtigkeit beachten).

2. Bajonettverschluss mit T20 90° verdrehen!



### GEFAHR!

#### Lebensgefahr durch Nichtbeachtung der Verarbeitungshinweise!

- Die Verschraubung der Lagerteile muss den Anforderungen der Richtlinie TDK (Gütegemeinschaft Schlösser und Beschläge - [www.schlossindustrie.de](http://www.schlossindustrie.de)) bzw. der EN 13126-8 entsprechen!
- Das maximale Flügelgewicht darf nicht überschritten werden! Anwendungsdiagramm beachten!