

Lamello

Clamex P-14 Flexus

P-System



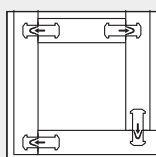
Wiederlösbarer Möbelverbinder mit flexiblen Positionierbolzen

**LIEFERBAR
AB
07.09.2020**



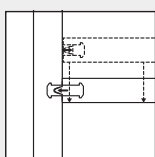
- Flexible Aufbaureihenfolge
- Einfache Ausrichtung
- Vielseitige Montage

Vorteile



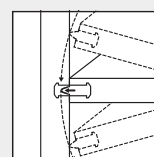
Flexible Aufbaureihenfolge

Bewegliche Positionierbolzen erlauben frei wählbare Aufbaureihenfolge



Einfache Ausrichtung

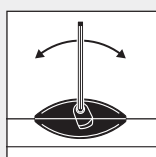
Bewegliche Positionierbolzen richten das Werkstück aus und halten es in Position



Vielseitige Montage

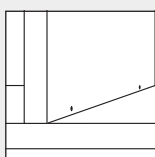
Abgeschrägte und bewegliche Positionierbolzen erlauben das beidseitige Ein- und Auskippen vom Werkstück

Alle Vorteile vom P-Systems gelten auch für den Clamex P-14 Flexus!



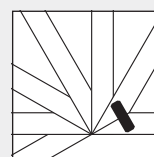
Zerlegen

Immer wiederlösbar durch drehbaren Hebel



Ästhetisch

Die kleine, kaum sichtbare Öffnung (Ø = 6 mm) dient zum Schliessen und Öffnen des Verbinders

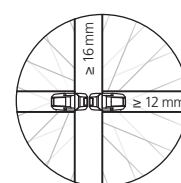
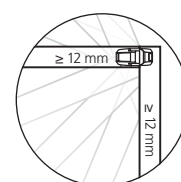
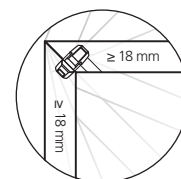


Vielseitig

Die geringe Elementtiefe ermöglicht Gehrungen von 22.5 – 180° sowie Flächen-, Eck- und Mittelwandverbindungen.

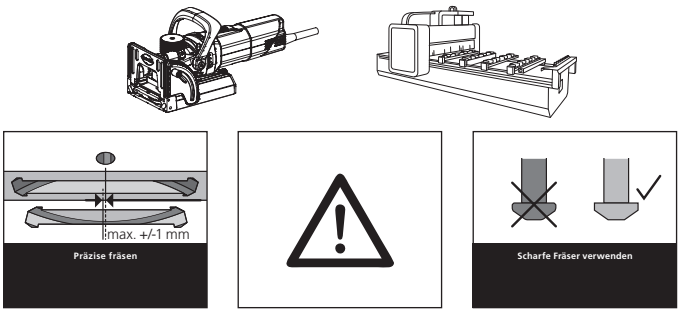
Anwendungen

- **Möbel:** Zwischenboden, Trennwand, Revisionsdeckel, Rückwand, Nischenschrank, Möbel mit 90°Gehrungen (z.B. geschlossener Würfel auf Gehrung), uvm.
- **Möbelverbindungen:** Eckverbindungen, Mittelwandverbindungen, div. Winkel
- **Trägermaterial:** Spanplatte, MDF, Multiplex, Weichholz, Hartholz etc.

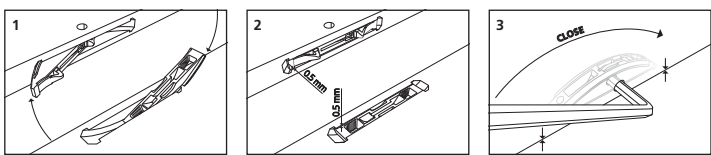


P-System Konfigurator auf unserer Webseite
www.lamello.com/p-system-configurator

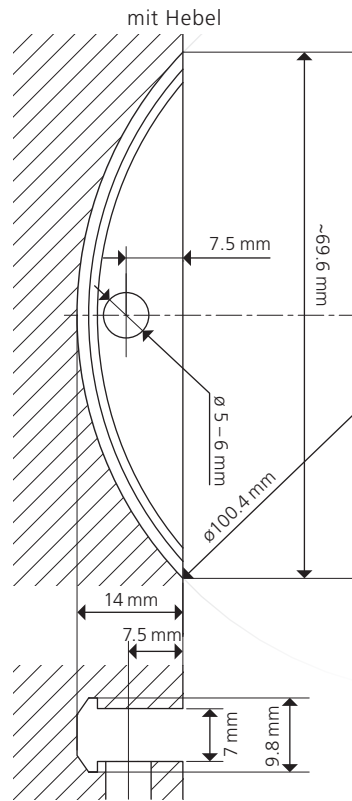
Bearbeitung



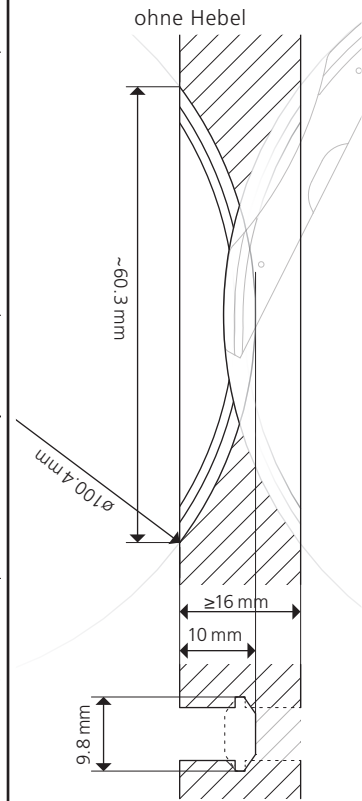
Montage Verbinder



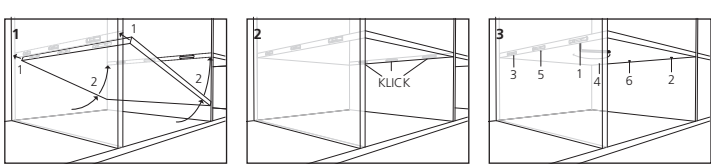
Clamex P-14 Flexus



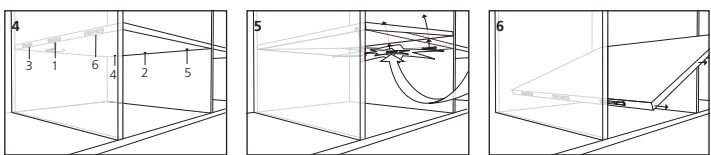
Clamex P-10 Medius



Montage Fachboden



Demontage Fachboden



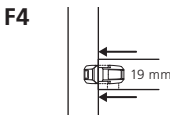
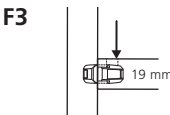
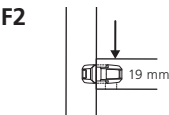
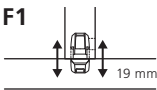
Technische Informationen

Technische Daten

Grösse:	64 × 13.5 × 9.7 mm / 52 × 7.5 × 9.7 mm
Fräser:	Ø 100.4 × 7 × 22 mm
Material Verbinder:	Glasfaserverstärkter Kunststoff
Material Hebel:	Zink Druckguss
Einbautoleranz:	Längs ± 0 mm
Schiebetoleranz:	Radial ± 1 mm

Festigkeit pro Verbinder ohne Dübel (N)

	Spanplatte	MDF	Buche
Zugfestigkeit (F1)	~ 600	~ 720	~ 810
Scherfestigkeit (F2/F3)	~ 460	~ 480	~ 1100
Spannkraft (F4)	~ 410	~ 410	~ 410



10 N ~ 1 kg, geprüft in Anlehnung an die Norm DIN 68501

Artikel

Paar	Art. Nr.	Paar	Art. Nr.	Paar	Art. Nr.	Stück sortenrein mit Hebel	Art. Nr.
80 x	145315	300 x	145316	1000 x	145317	2000 x	145318