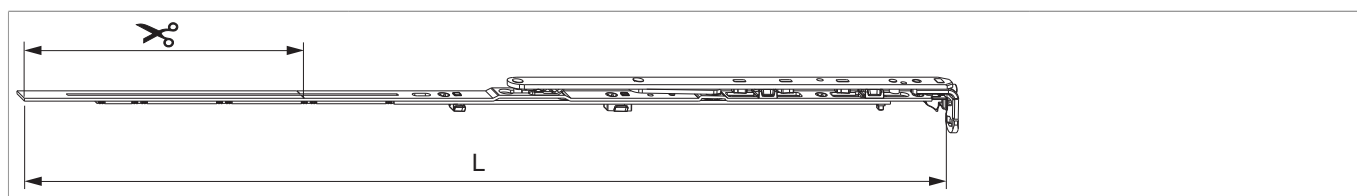




## 212079 - MM Winkelbandschere KD AS/DTuni/PVC 800 ohne Zapfen FFB 601-800 silber

### Technische Zeichnung



						<b>L</b>		<b>Nº</b>
Silber	Schere montiert MM	800	601 - 800	491 - 690	210	696,5	10	<a href="#">212079</a>

### Schraubpositionstabelle

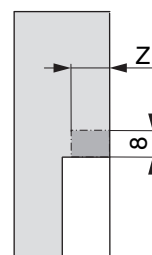
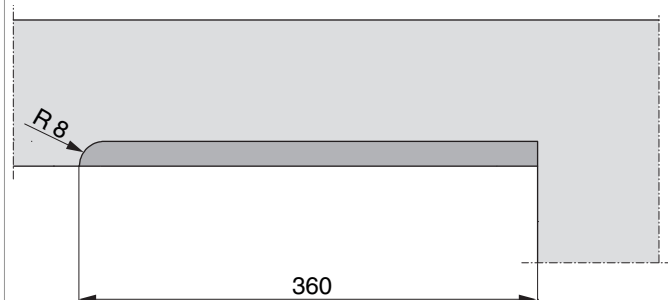
<b>Nº</b>		1	2	3	4	5	6	
<a href="#">212079</a>	4	18,5	91,5	250	377			

### Zapfensitztable

<b>Nº</b>		Z1	
<a href="#">212079</a>	0		

### Rahmenfräsung 4L für Scheren

Größe 800



	<b>Z</b>
9V	18
13V	22

## Stanzbild

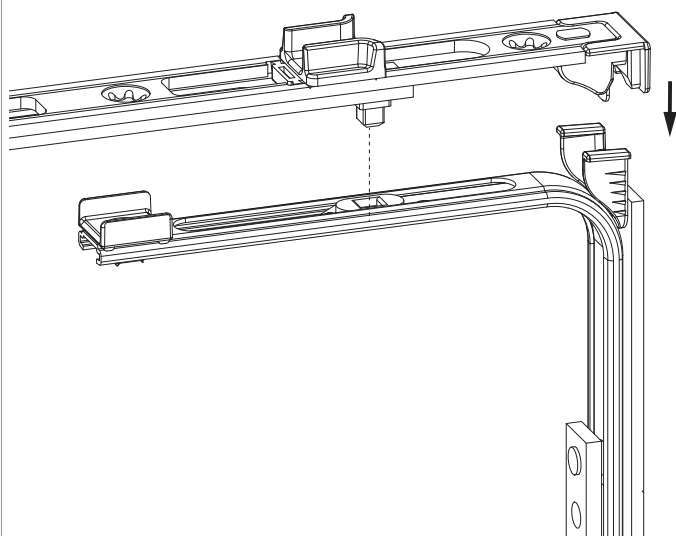


- Wir empfehlen die Schnittkanten von Tricoat-Evo Beschlagteilen mit dem Tricoat-Evo-Ausbesserungslack (Art. Nr. 373439) nachzubehandeln.

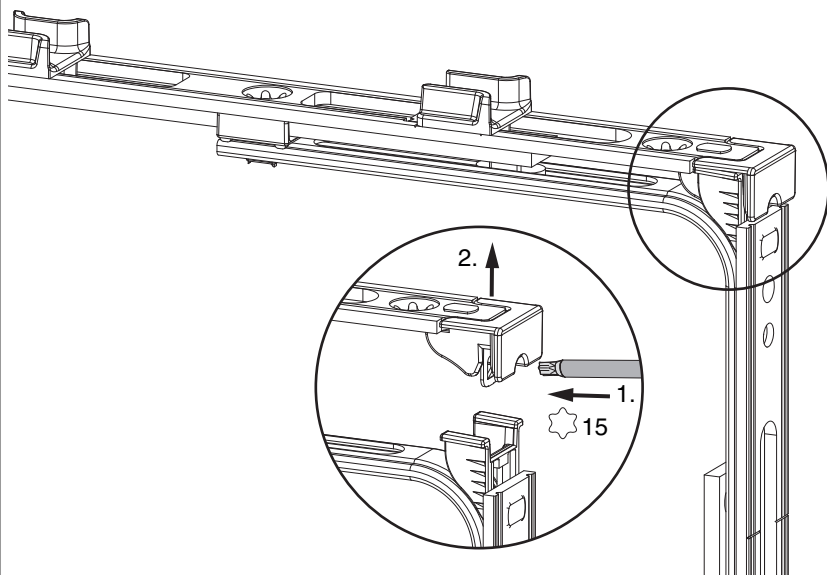
1. Stulp  
2. Riegel

## Klipsverbindung

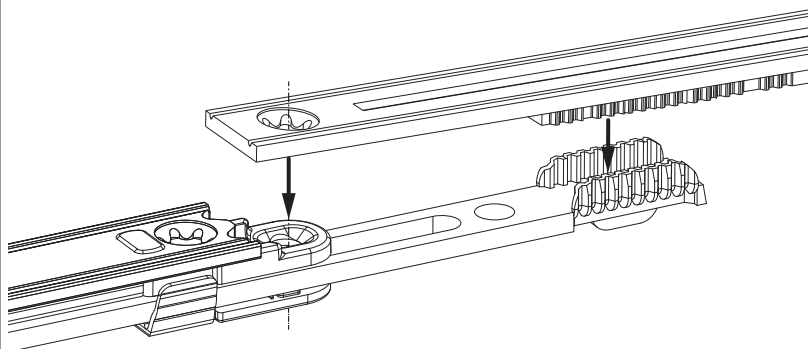
Klipsverbindung einhängen



#### Klipsverbindung aushängen

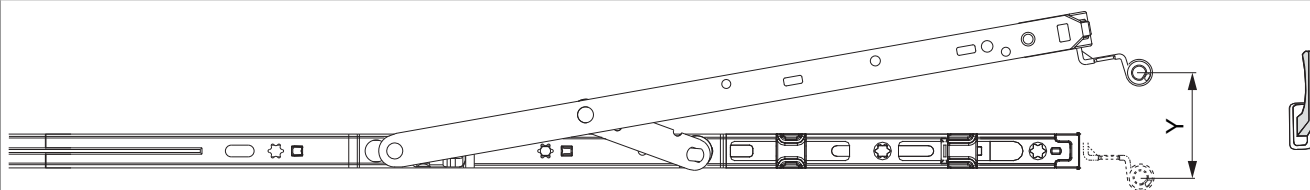


#### Zahnkassenverbindung




#### Kippweite

##### Kippstellung



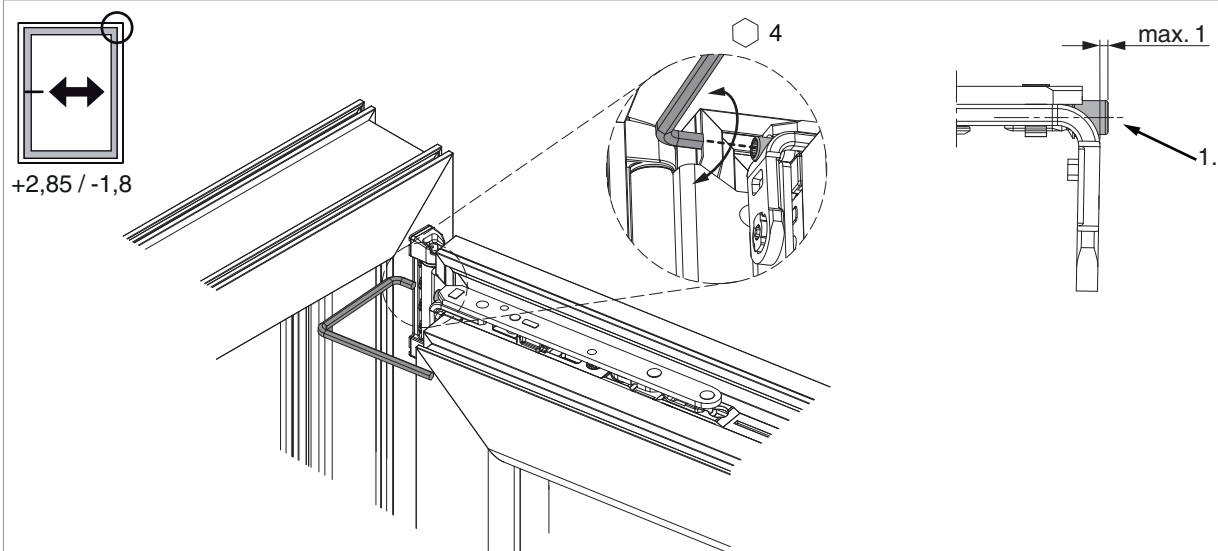


## 212079 - MM Winkelbandschere KD AS/DTuni/PVC 800 ohne Zapfen FFB 601-800 silber

	Y
400	80
600	124
800	125
1050	127
1300	127

### Seiteneinstellung

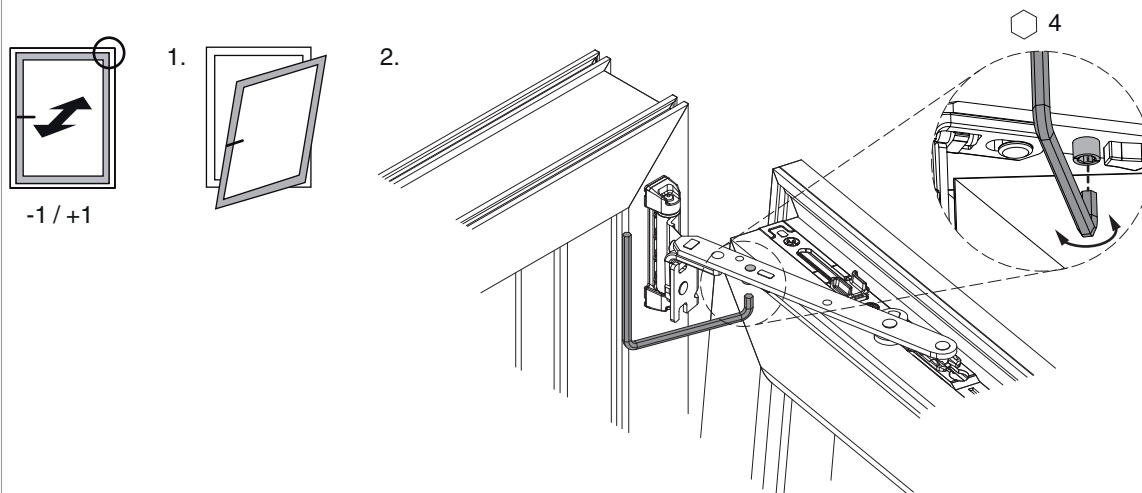
im Scherenarm



1. Beim Absenken des Flügels darauf achten, dass die Schraube nicht komplett herausgeschraubt wird. Der Schraubenkopf darf maximal 1 mm vorstehen!

## Anpressdruckeinstellung

im Scherenarm



i.S Zapfen und Verschlusszapfen

