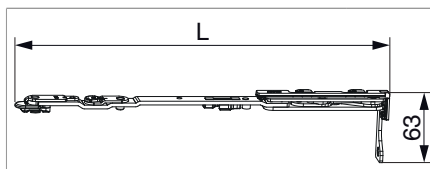




250413 - MM Scherenarm mit Lager DK mit Sparlüftung Multi Power Alu 14/18 9V 600/800 FFB 370-800 links silber

Technische Zeichnung



				L				Nº
Silber	links	9V	Alu 14/18	330	370 - 800	150	10	250413 ¹⁾

¹⁾ Nur in Verbindung mit "Kippen waagrecht" verwenden (bei "Kippen senkrecht" kann der Flügel ausgehebelt werden).

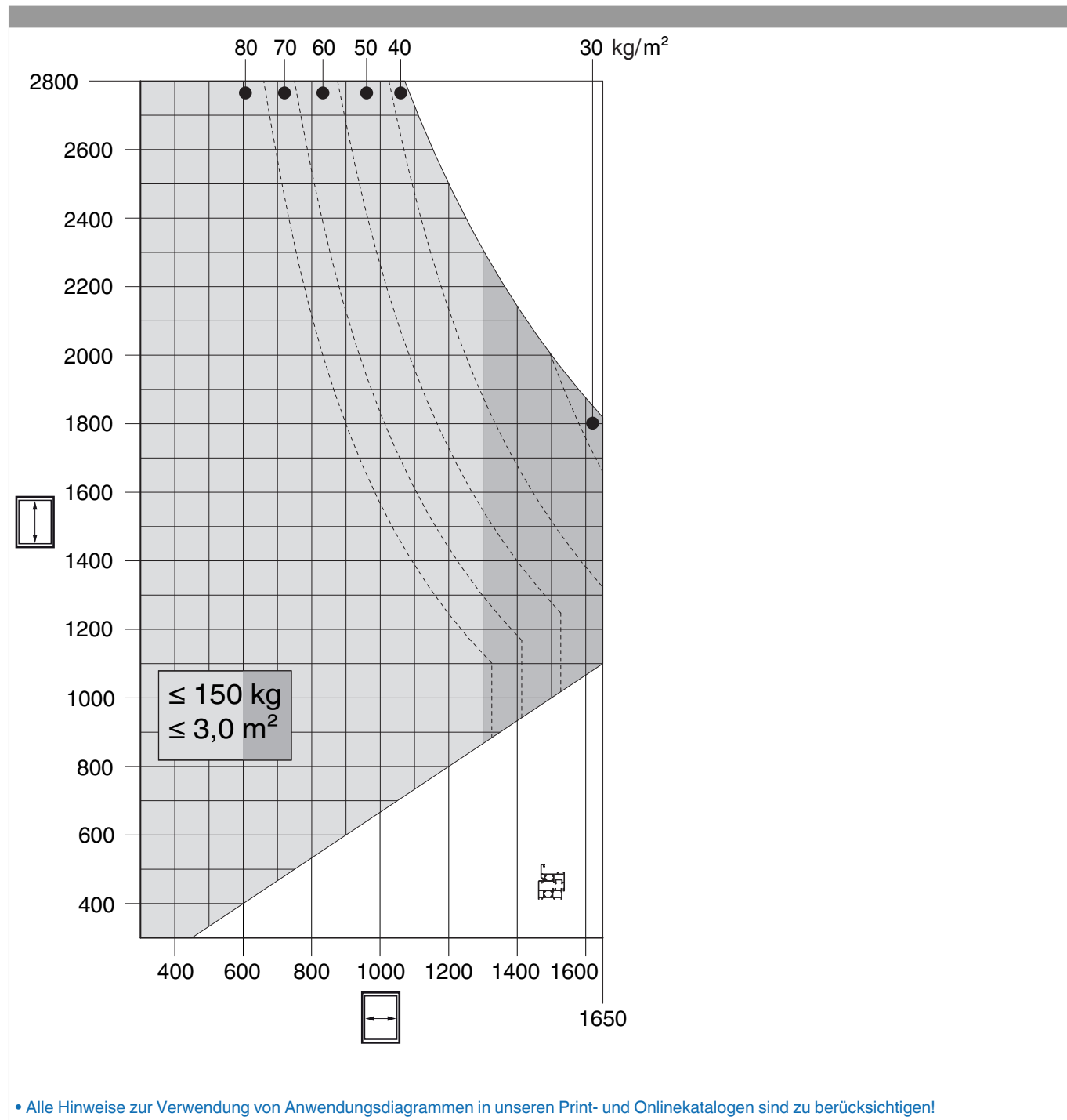
Schraubpositionstabelle

Nº		1	2	3	4
250413	0				



250413 - MM Scherenarm mit Lager DK mit Sparlüftung Multi Power Alu 14/18 9V 600/800 FFB 370-800 links silber

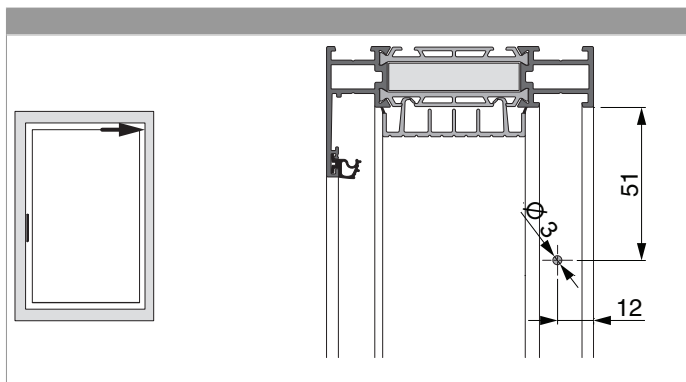
Anwendungsdiagramme





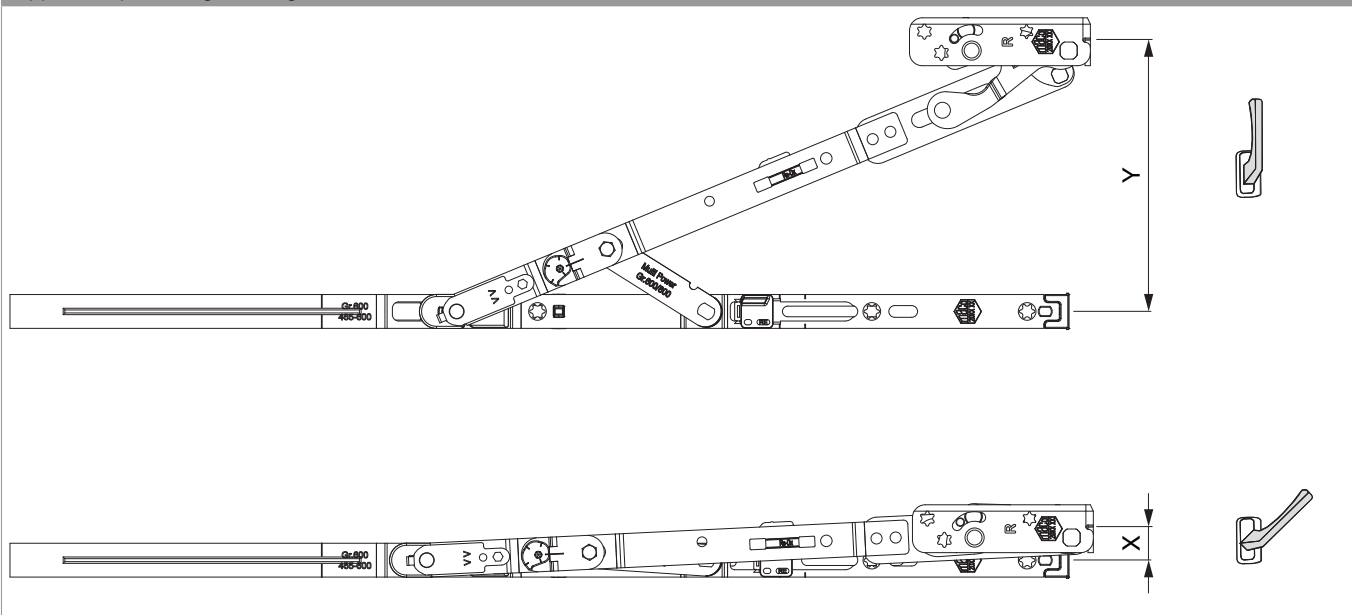
250413 - MM Scherenarm mit Lager DK mit Sparlüftung Multi Power Alu 14/18 9V 600/800 FFB 370-800 links silber

Bohrbild



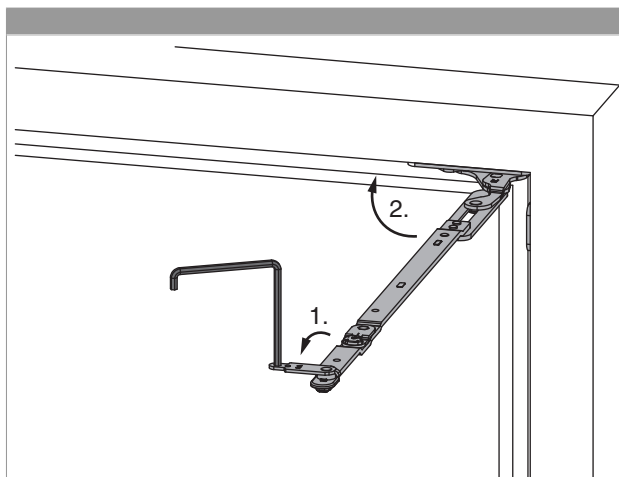
Öffnungsweite

Kipp- und Sparlüftungsstellung

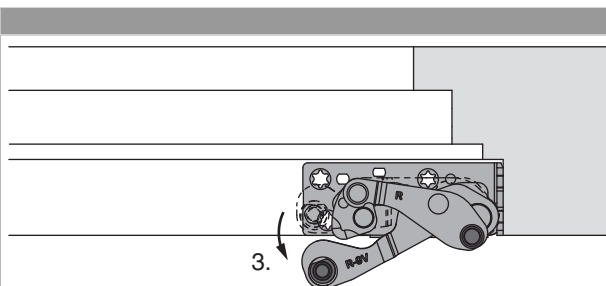


	X	Y
600	16	128
800	16	128
1050	13	128
1300	13	128

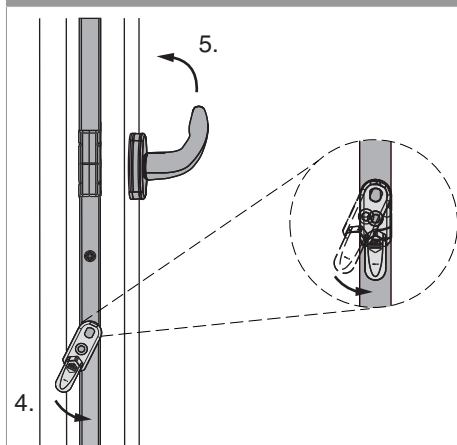
Einhängen des Flügels



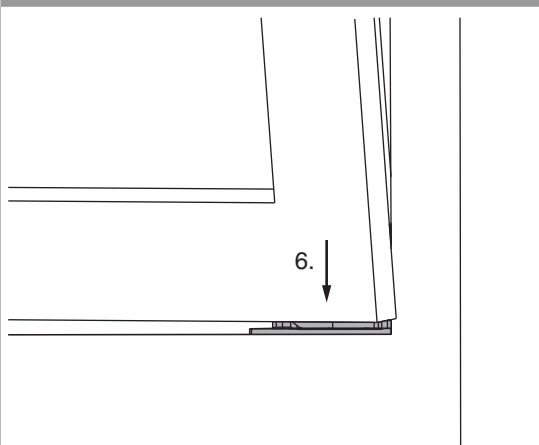
1. Scherenarmsicherung mit Innensechskantschlüssel SW 4 öffnen.
2. Scherenarm in den Rahmen schwenken.



3. Ecklager ca. 5° öffnen.



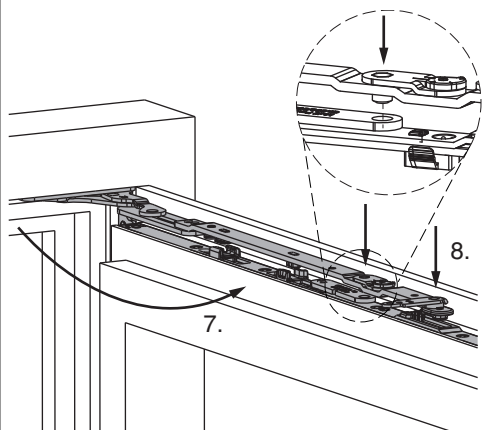
4. Fehlschallsicherung auslösen und halten.
5. Griff in die Kippstellung drehen, Fehlschallsicherung loslassen.



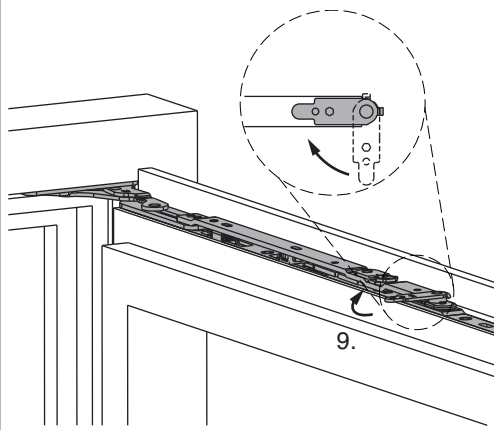
6. Flügel parallel zum Rahmen und leicht angekippt, auf beide Ecklagerbolzen aufsetzen. Flügel 90° öffnen und Position halten.



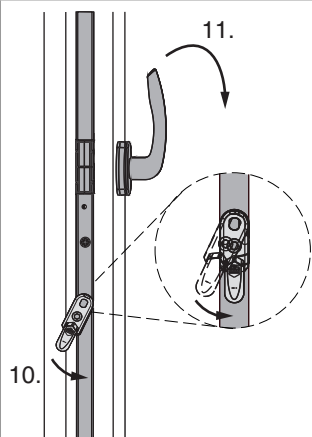
250413 - MM Scherenarm mit Lager DK mit Sparlüftung Multi Power Alu 14/18 9V 600/800 FFB 370-800 links silber



7. Scherenarm 90° aus dem Rahmen schwenken.
8. Scherenarm in Scherenstulp einhängen (Bolzen der Seitenverstellung in die Bohrung im Scherenlenker).

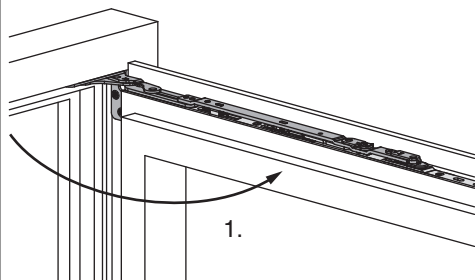


9. Scherenarmsicherung schließen.

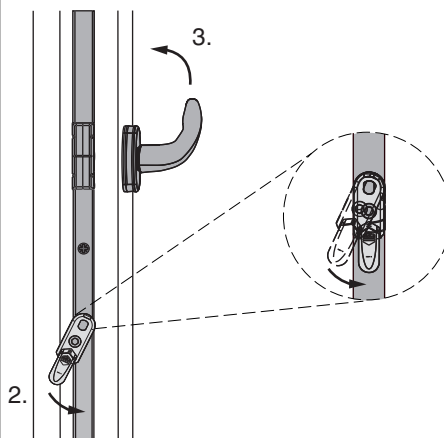


10. Fehlschallsicherung auslösen und halten.
11. Griff in die Drehstellung drehen, Fehlschallsicherung loslassen.
• Siehe auch Video auf www.maco.at

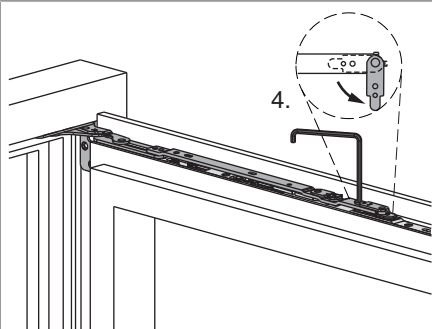
Aushängen des Flügels



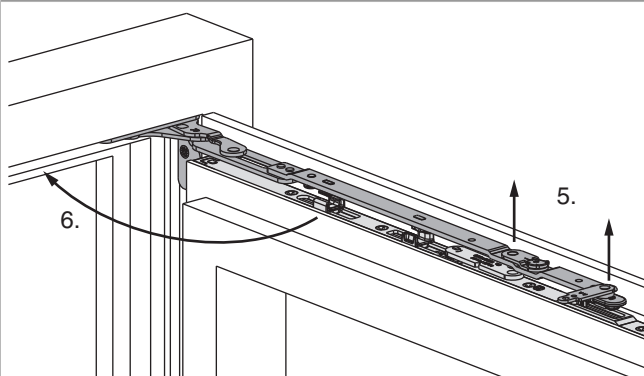
1. Flügel 90° öffnen.



2. Fehlschallsicherung auslösen und halten.
 3. Griff in die Kippstellung drehen, Fehlschallsicherung loslassen.



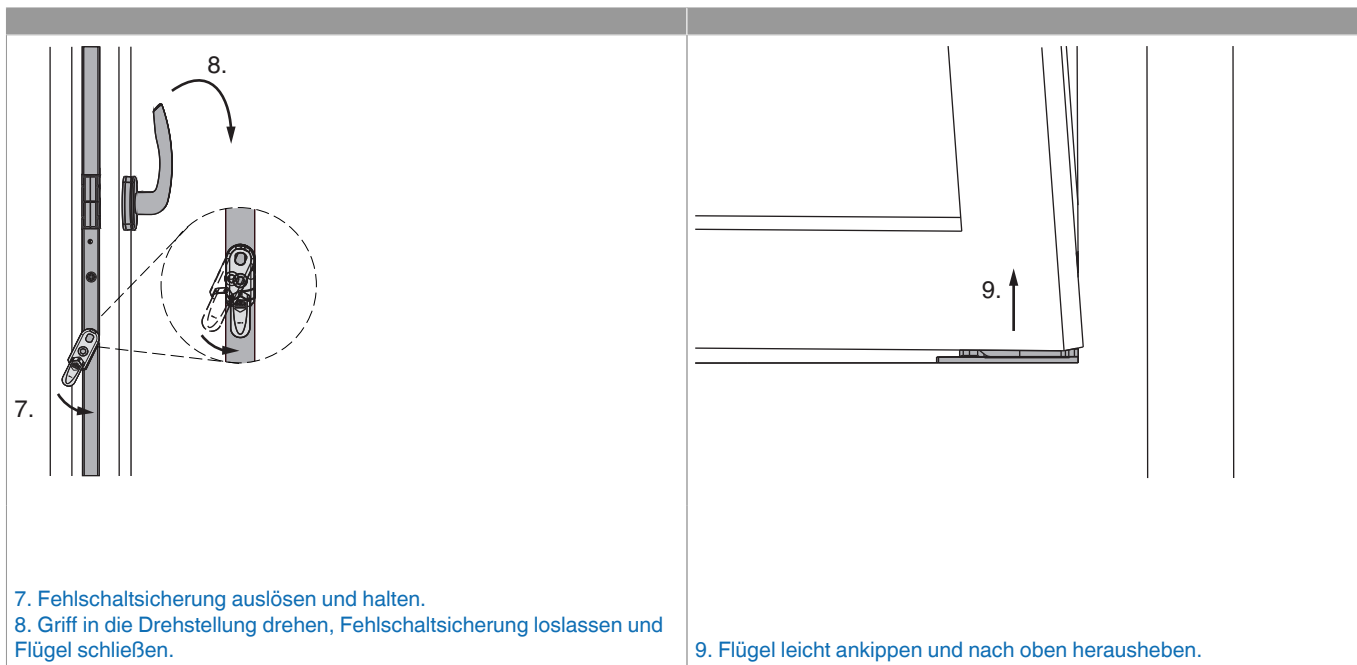
4. Scherenarmsicherung mit Innensechskantschlüssel SW 4 öffnen.



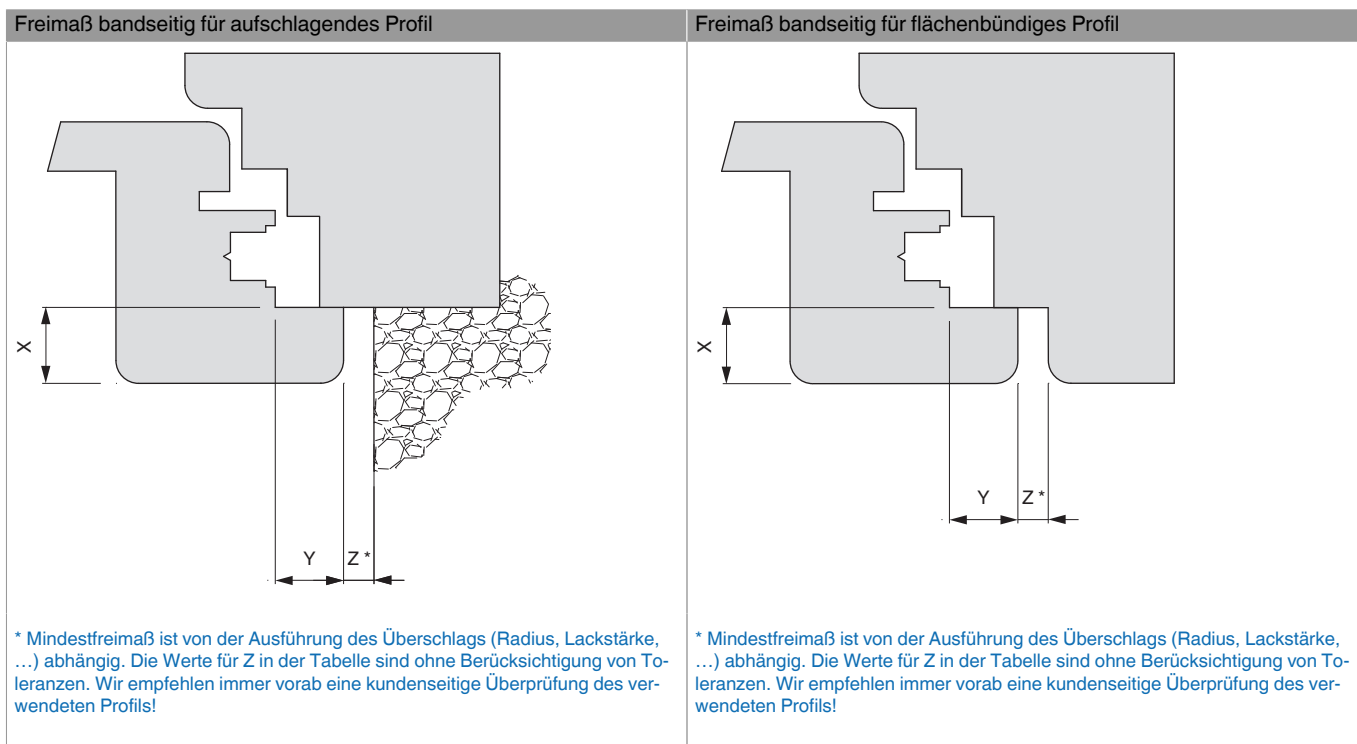
5. Scherenarm aus Scherenstulp nach oben herausheben bis er völlig frei ist. Flügel in Position halten.
 6. Scherenarm in den Rahmen schwenken.



250413 - MM Scherenarm mit Lager DK mit Sparlüftung Multi Power Alu 14/18 9V 600/800 FFB 370-800 links silber



Freimaßangaben



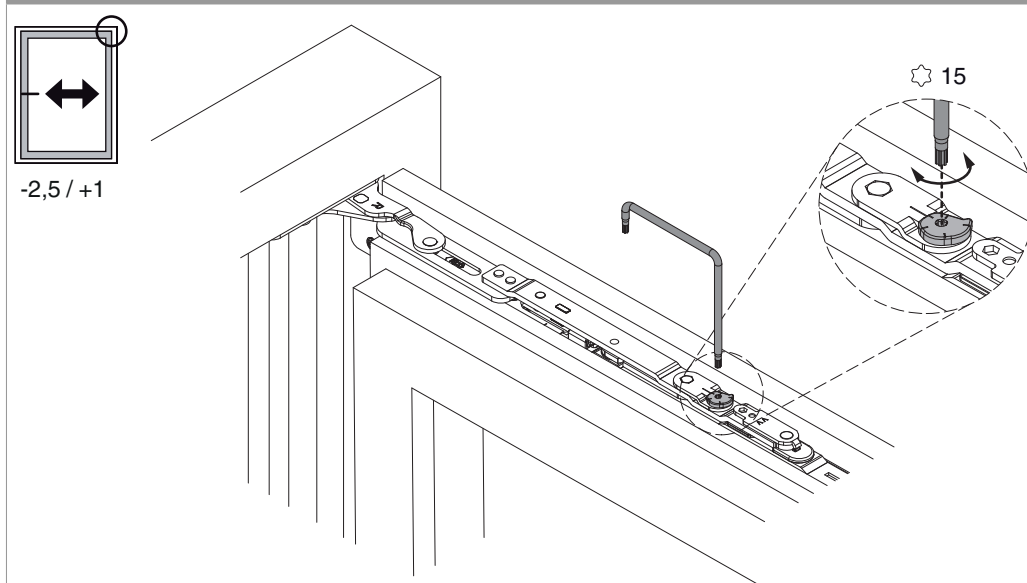
Werte für Z									
X									
16	17	18	19	20	21	22	23	24	



250413 - MM Scherenarm mit Lager DK mit Sparlüftung Multi Power Alu 14/18 9V 600/800 FFB 370-800 links silber

Werte für Z										
Y	18	4	4	4	6	7	8	9	10	12
	20	4	4	4	4	5	6	7	8	10
	22	4	4	4	4	4	5	6	7	8

Seiteneinstellung



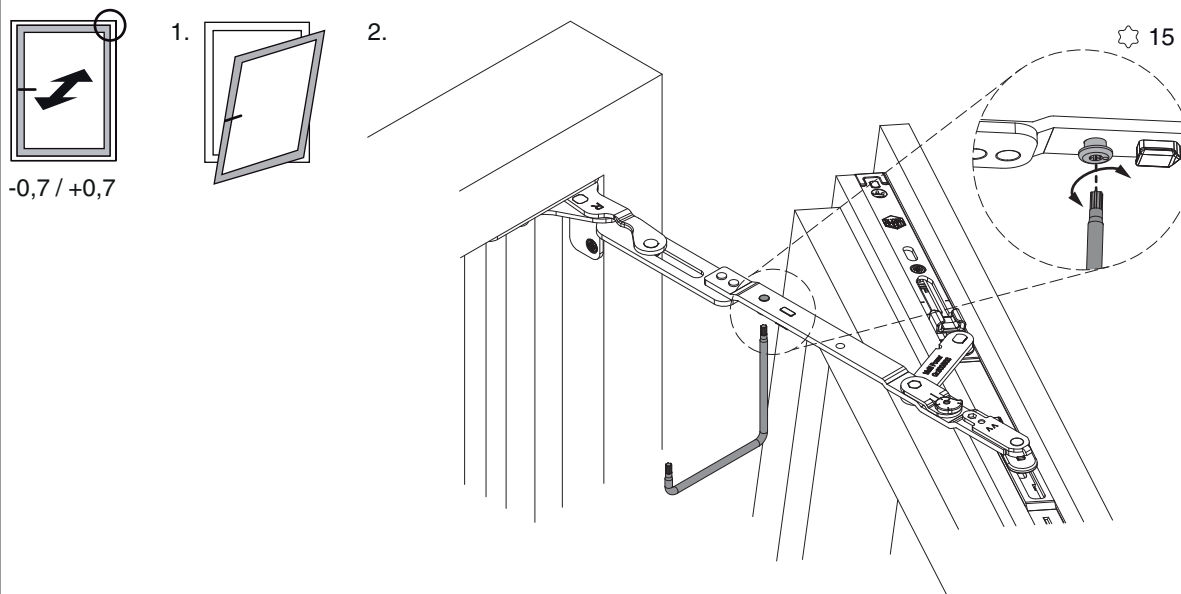
- Einstellbereich - 2,5 / + 1 mm mit TX 15



250413 - MM Scherenarm mit Lager DK mit Sparlüftung Multi Power Alu 14/18 9V 600/800 FFB 370-800 links silber

Anpressdruckeinstellung

im Scherenarm



• Einstellbereich $\pm 0,7$ mm mit TX 15