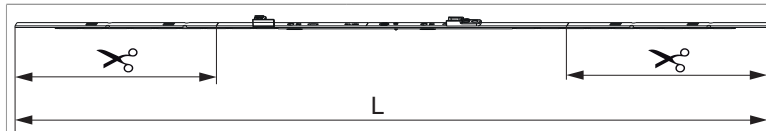




226658 - MM Stulpflügelgetriebe variabel Euronut 1250 für 1 i.S. FFH 801-1.250 silber

Technische Zeichnung



| | | | L | | | | Nº |
|--------|------------|------|----------|-------------|-----|----|-------------------------|
| Silber | für 1 i.S. | 1250 | 975 | 801 - 1.250 | 260 | 10 | 226658 ^{1) 2)} |

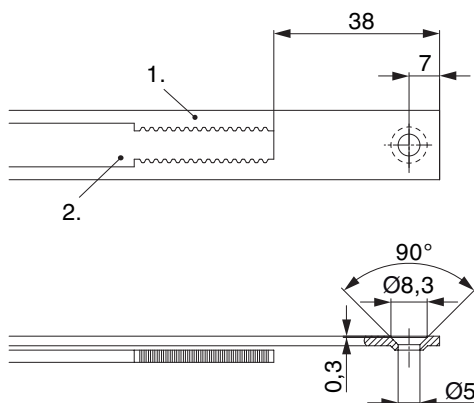
¹⁾ Endverschluss Art. Nr. 203771 notwendig (Länge 200 mm).

²⁾ Befestigungsklammer Art. Nr. 94035 bzw. Stulpniederhalter Art. Nr. 94036 dazu bestellen! Die Art und die Anzahl der Befestigungen ist abhängig von den Möglichkeiten des Stulpflügelgetriebes nach dem Ablängen.

Schraubpositionstabelle

| Nº | | 1 | 2 | 3 | 4 | 5 | 6 | 7 | 8 | 9 | 10 | 11 |
|-----------|---|------|------|-------|---|---|---|---|---|---|----|----|
| 226658 | 3 | -100 | 73,5 | 139,5 | | | | | | | | |

Stanzbild



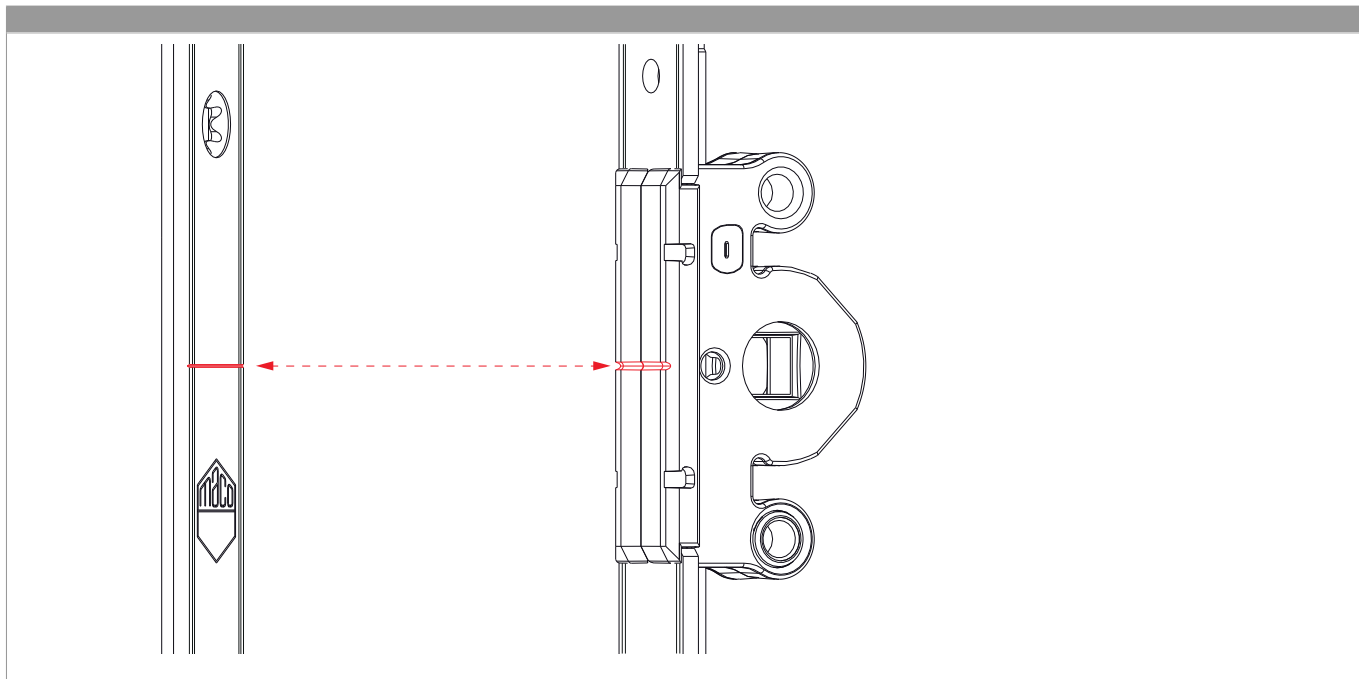
• Wir empfehlen die Schnittkanten von Tricoat-Evo Beschlagteilen mit dem Tricoat-Evo-Ausbesserungslack (Art. Nr. 373439) nachzubehandeln.

1. Stulp
2. Riegel



226658 - MM Stulpflügelgetriebe variabel Euronut 1250 für 1 i.S. FFH 801-1.250 silber

Gegenüberstellung der Kerbmarken



Anpressdruckeinstellung

