



227479 - Ecklager DT160 12L 20Ü links silber

Technische Zeichnung



						Nº
Silber	links	12/20	7	160	50	227479 ¹⁾

¹⁾ Bei Flügelgewicht über 100 kg ist bei Fenstern und Fenstertüren der Stützdübel Art. Nr. 369535 zu verwenden! Alternativ kann für Fenstertüren von 100 kg bis 130 kg eine Stützscharbe gesetzt werden!

Lehren

					Nº
Frässhablone für Eck- und Scherenlager	Holz	DT FR34/AR40	12L/18Ü + 12L/20Ü	1	20890 ¹⁾
Bohrlehre für Eck- und Scherenlager DT160			4L/12L	1	227425

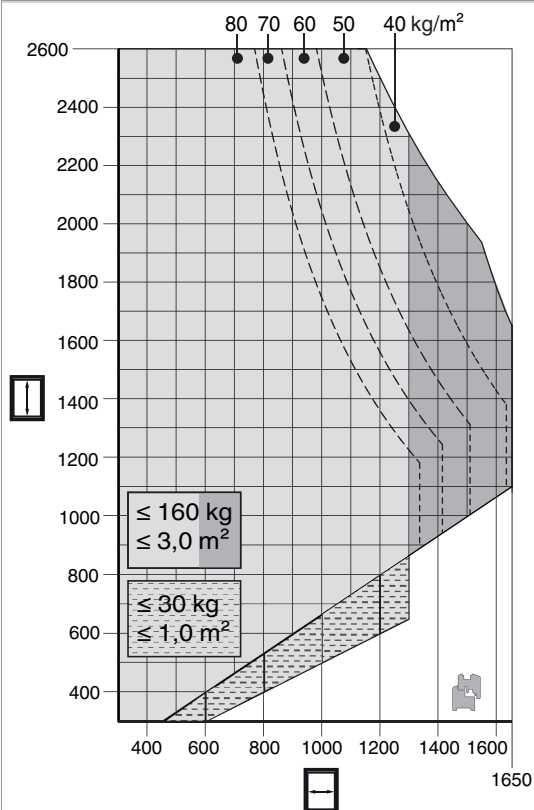
¹⁾ Für DT160 bestellen Sie das Zusatzteil 370313.

²⁾ Ersatz- und Einzelteil erhältlich.

Verwendungshinweise

- Das Ecklager DT160 erreicht nur in Kombination mit dem Scherenlager DT160 die volle Tragkraft von 160 kg!
- Wird das Ecklager DT160 in Kombination mit dem Falzecklagerband DT130 verwendet, wird die Tragkraft auf 130 kg reduziert!

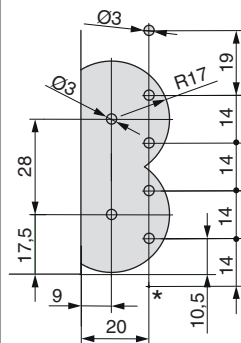
Anwendungsdiagramme



- Alle Hinweise zur Verwendung von Anwendungsdiagrammen in unseren Print- und Onlinekatalogen sind zu berücksichtigen!

Bohrbilder

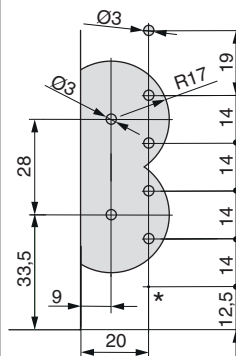
12/20



- Bohrtiefe der DT-Bohrung 8 mm

* Position für Stützdübel bzw. Stützschraube (ab 100 kg Flügelgewicht)

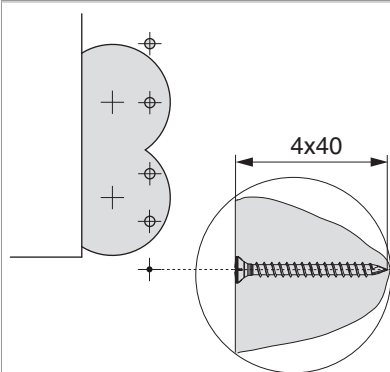
12/20 für Fenstertüren



- Bohrtiefe der DT-Bohrung 8 mm

* Position für Stützdübel bzw. Stützschraube (ab 100 kg Flügelgewicht)

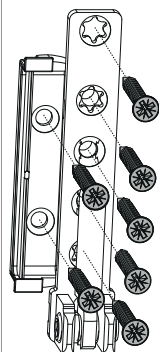
Stützdübel/Stützschraube



- Bei Flügelgewicht über 100 kg verwenden!
- Stützdübel muss bis zum Absatz bündig eingeschlagen werden, Zapfen für Ecklager muss herausragen.
- Alternativ kann bei Fenstertüren von 100 kg bis 130 kg eine Stützschaube gesetzt werden (mit Ø 3 mm vorbohren und Schraube bündig zur Rahmenoberfläche eindrehen).

Montage

Verschraubung des DT160-Lagers



- Das Ecklager DT160 erst nach Montage der Schließteile aufsetzen und verschrauben.
- Ecklager Doppeltopf zuerst vorbohren, danach einsetzen und verschrauben.
- **Achtung:** Das maximale Flügelgewicht darf nicht überschritten werden!
- Die Verschraubung der Lagerteile muss den Anforderungen der **Richtlinie TBDK** (Gütegemeinschaft Schlösser und Beschläge - www.schlossindustrie.de) entsprechen!



GEFAHR!

Lebensgefahr durch Nichtbeachtung der Verarbeitungshinweise!

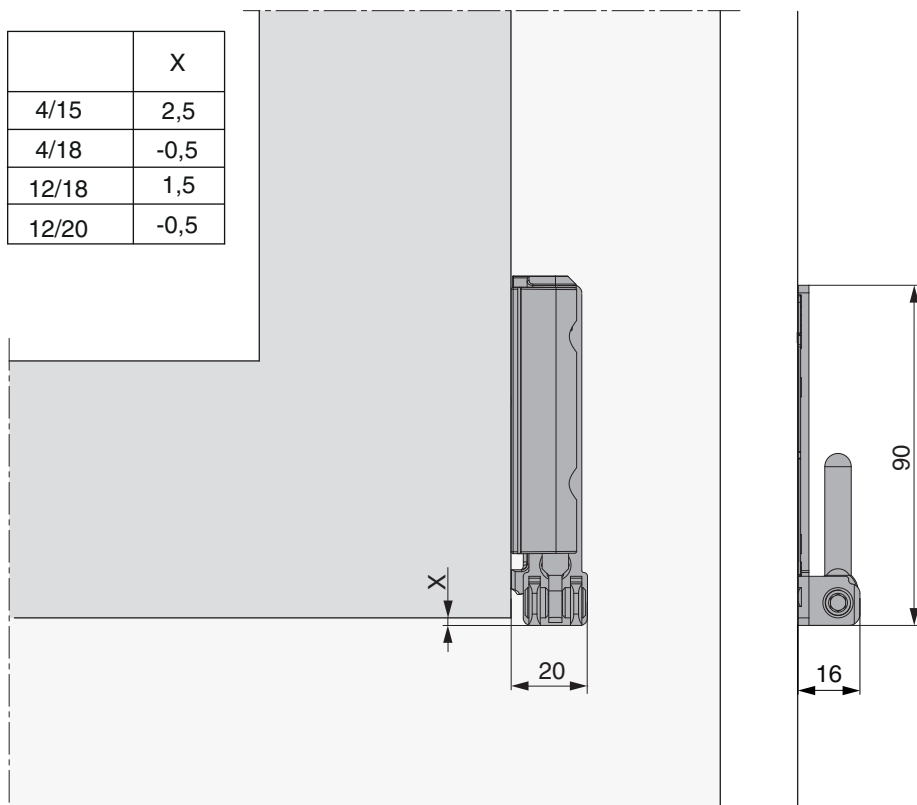
- Die Verschraubung der Lagerteile muss den Anforderungen der Richtlinie TBDK (Gütegemeinschaft Schlösser und Beschläge - www.schlossindustrie.de) bzw. der EN 13126-8 entsprechen!
- Das maximale Flügelgewicht darf nicht überschritten werden! Anwendungsdiagramm beachten!



227479 - Ecklager DT160 12L 20Ü links silber

Freimaßangabe

	X
4/15	2,5
4/18	-0,5
12/18	1,5
12/20	-0,5



Bei Verwendung einer Abdeckkappe verändert sich das Freimaß um + 1 mm.

Einstellung

