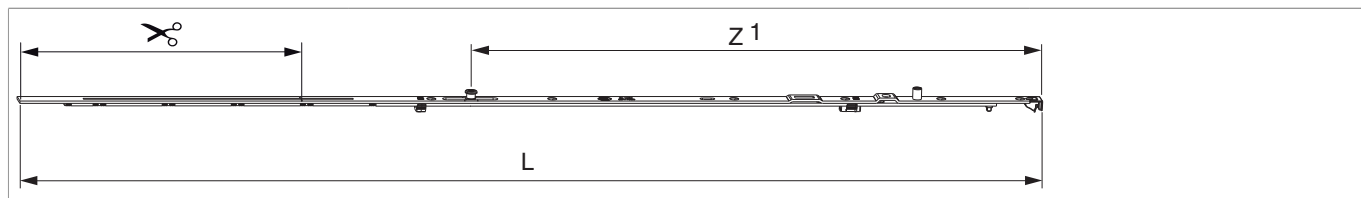




217688 - MM Drehbandstulp ablängbar Multi Power 1300 mit 1 i.S. FFB 1.051-1.300 silber

Technische Zeichnung



		L					Nº
Silber	1300	1.198	1.051 - 1.300		262	20	217688

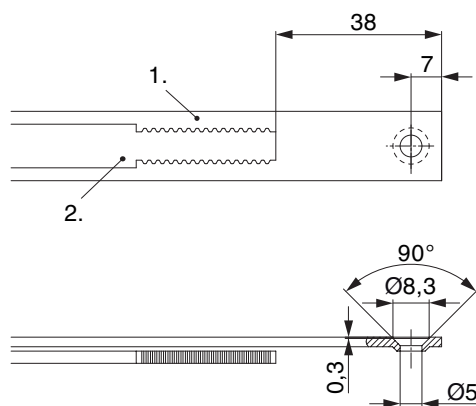
Schraubpositionstabelle

Nº		1	2	3	4	5	6	7	
217688	7	18,5	91,5	180,5	283	452	623	829	

Zapfensitztable

Nº		Z1	
217688	1	587	

Stanzbild



• Wir empfehlen die Schnittkanten von Tricoat-Evo Beschlagteilen mit dem Tricoat-Evo-Ausbesserungslack (Art. Nr. 373439) nachzubehandeln.

1. Stulp

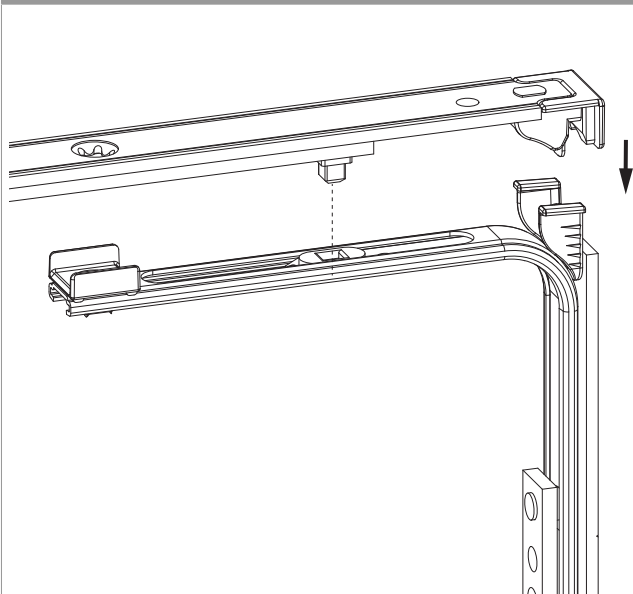


217688 - MM Drehbandstulp ablängbar Multi Power 1300 mit 1 i.S. FFB 1.051-1.300 silber

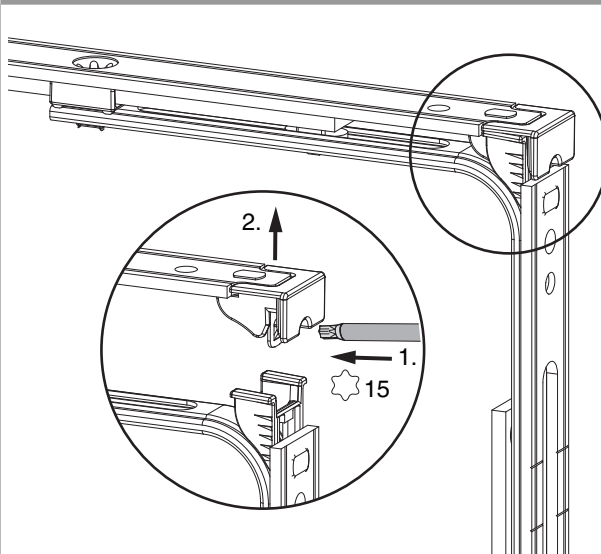
2. Riegel

Klipsverbindung

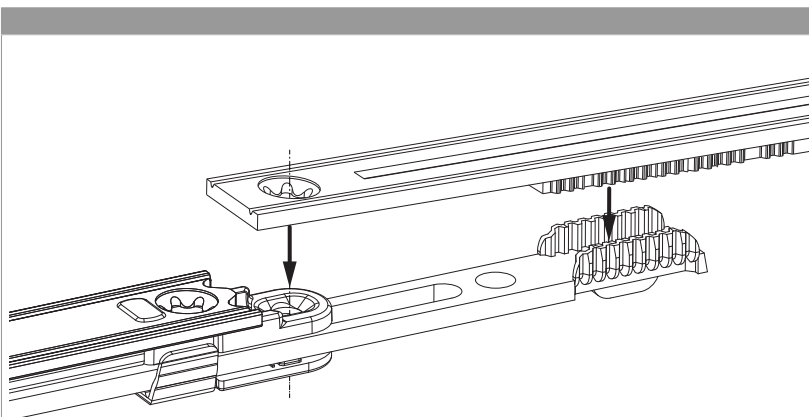
Klipsverbindung einhängen



Klipsverbindung aushängen



Zahnkastenverbindung

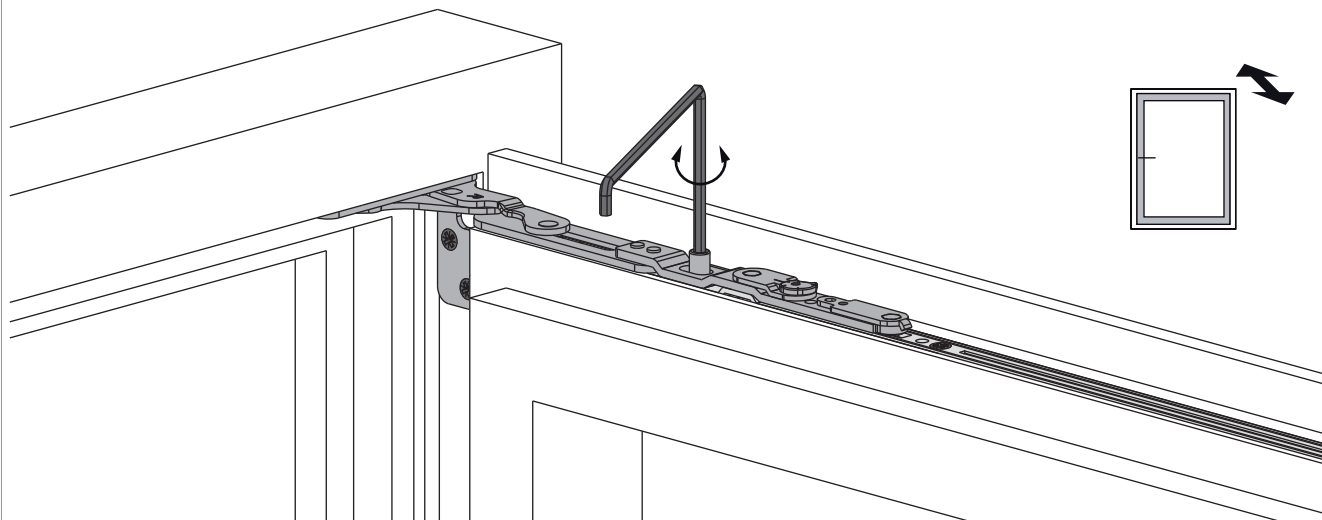




**217688 - MM Drehbandstulp ablängbar Multi Power 1300
mit 1 i.S. FFB 1.051-1.300 silber**

Anpressdruckeinstellung

am Drehbandstulp

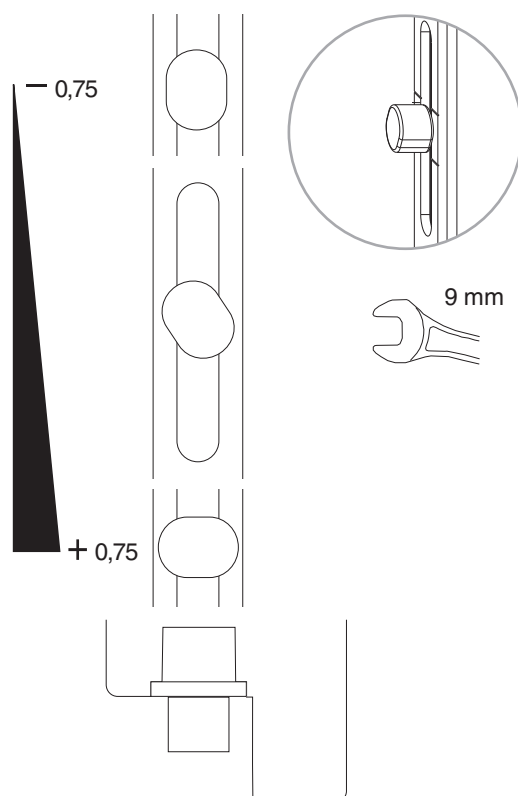
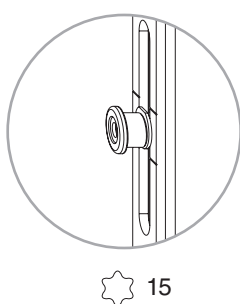
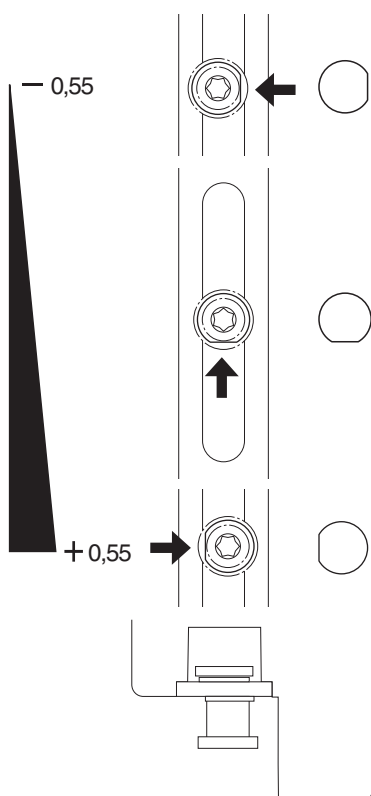
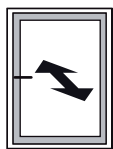


• Einstellbereich ± 1 mm mit SW 4



**217688 - MM Drehbandstulp ablängbar Multi Power 1300
mit 1 i.S. FFB 1.051-1.300 silber**

i.S Zapfen und Verschlusszapfen



• nur für Größe 1050 und 1300