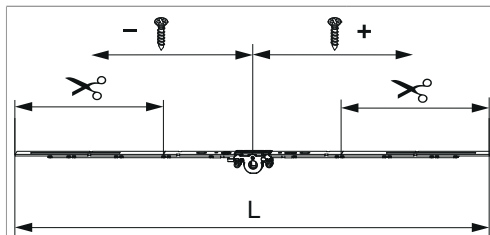




229389 - MM Getriebe variabel DR ESH DM 15 800 ohne Zapfen FFH 470-800 silber

Technische Zeichnung



			L						Nº
Silber		800	640	15	470 - 800	200	-	20	229389 ^{1) 2)}

¹⁾ Empfehlung: Griffmaß sollte zwischen 1/3 und 1/2 von FFH sein.

²⁾ Zur Stulpverschraubung Stulpniederhalter Art. Nr. 213287 verwenden.

Schraubpositionstabelle

Nº		1	2	3	4	5	6	7	8	
229389	0									

Zapfensitztable

Nº		Z1	Z2	Z3	
229389	0				

Verwendungshinweise

- Erhöht die Grundsicherheit im herkömmlichen Fensterbau.
- Erhöhter Einbruchschutz bei verriegeltem Fenster.
- Ersetzt den sperrbaren Fenstergriff im Standardfensterbau.
- Einfach nachrüstbar.
- Einfache, gleiche Verarbeitung wie bisher.

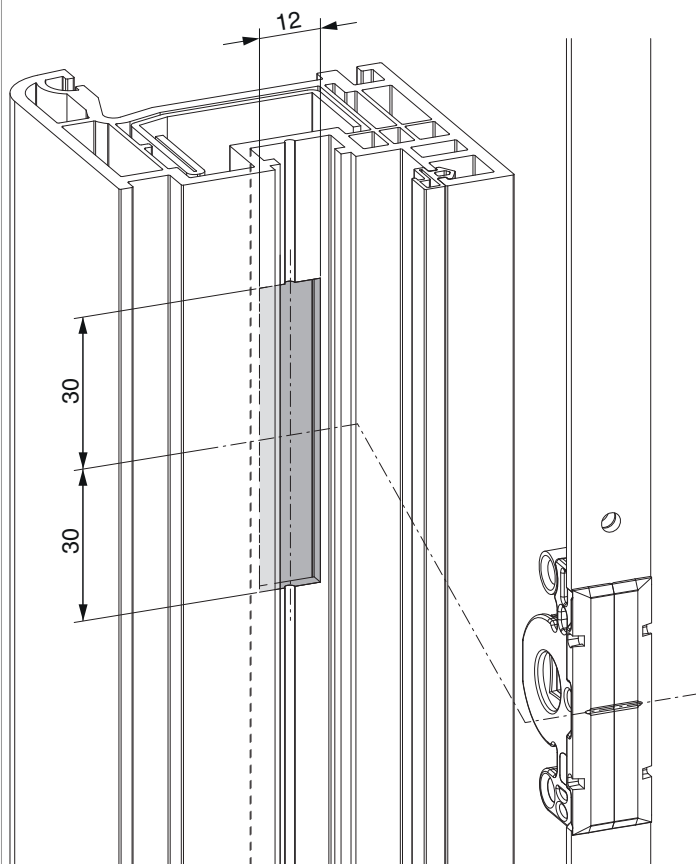
Abmessungen Getriebekasten



- Fräsbreite für Getriebekasten 12 mm
- Für Griffbefestigung SPAX-Schraube mit $\varnothing 5$ mm oder M5 Schraube verwenden.

Fräsbild

für Kunststoff und Aluminium

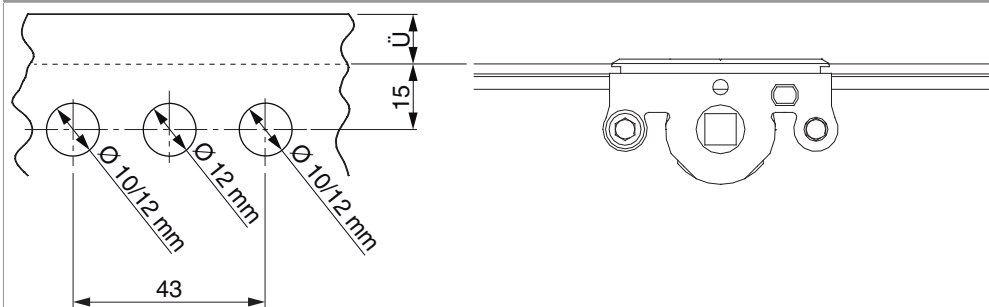


Bohrbild

Für Holzfenster



Für Kunststoff- und Aluminiumfenster

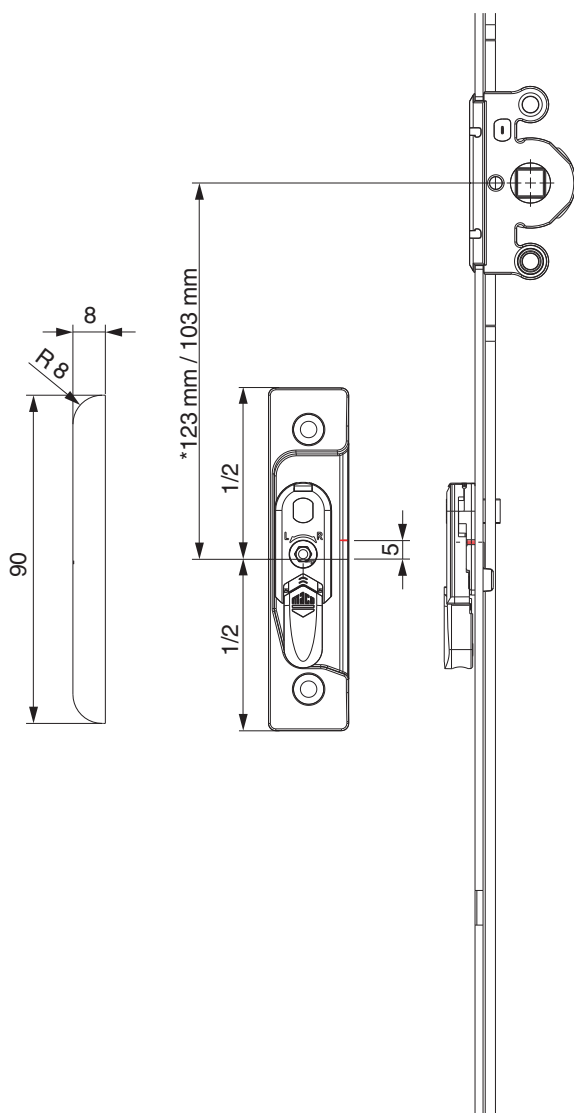




229389 - MM Getriebe variabel DR ESH DM 15 800 ohne Zapfen FFH 470-800 silber

Positionierung Hebeteile

Hebeteile 4L / ohne Türschnapper

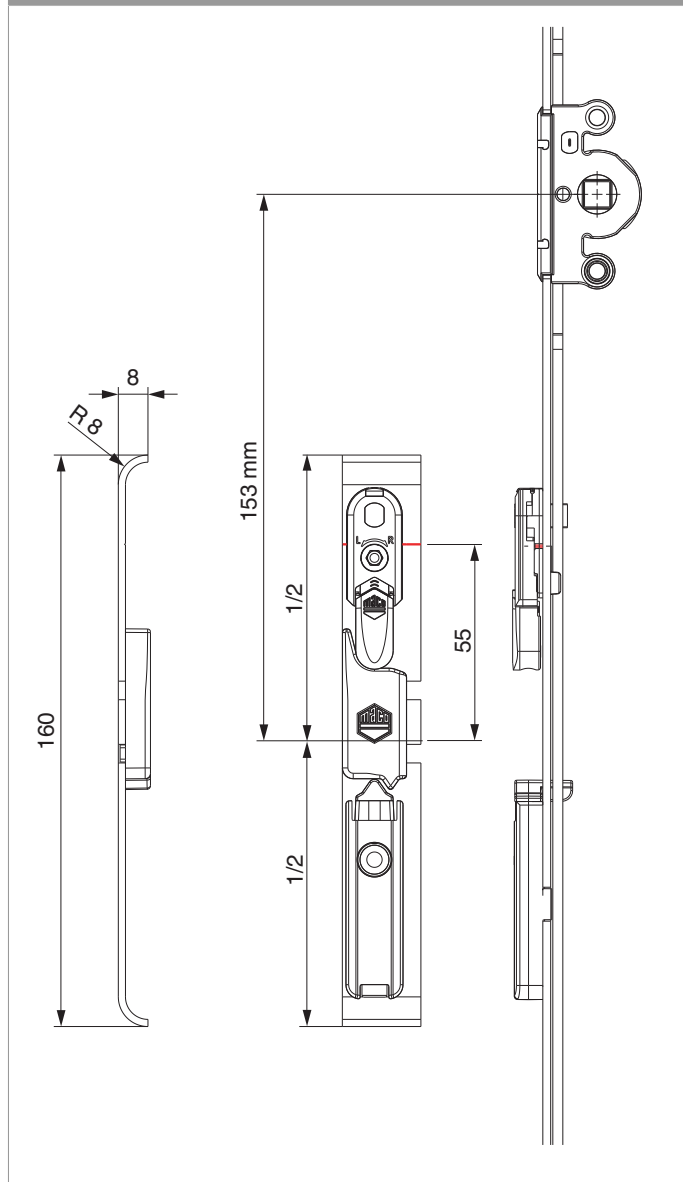


* bei Getriebegröße 660



**229389 - MM Getriebe variabel DR ESH DM 15 800 ohne
Zapfen FFH 470-800 silber**

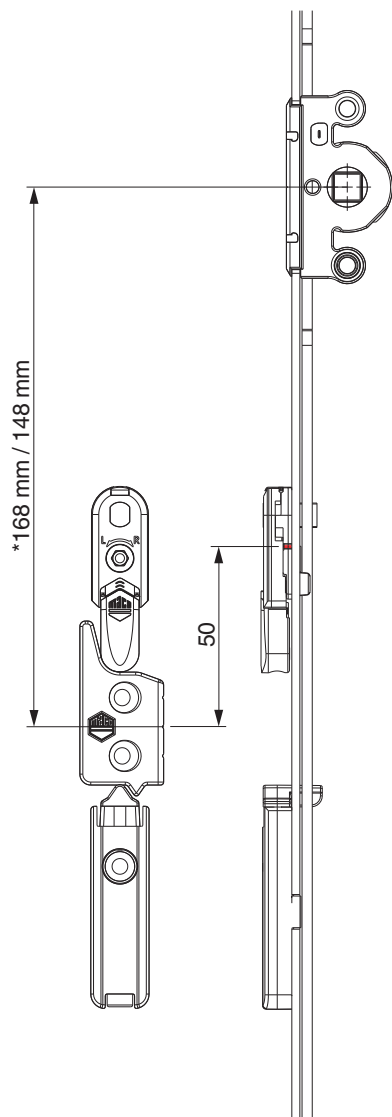
Hebeteile 4L / mit Türschnapper





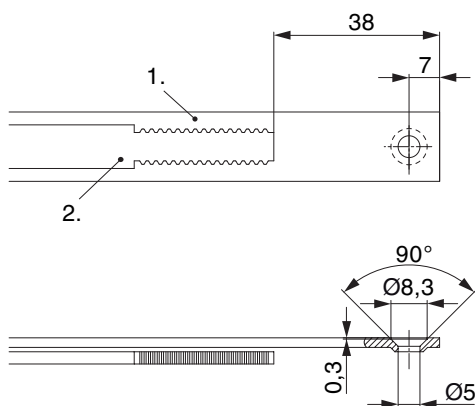
**229389 - MM Getriebe variabel DR ESH DM 15 800 ohne
Zapfen FFH 470-800 silber**

12 mm Falzluf



* bei Getrießgröße 660

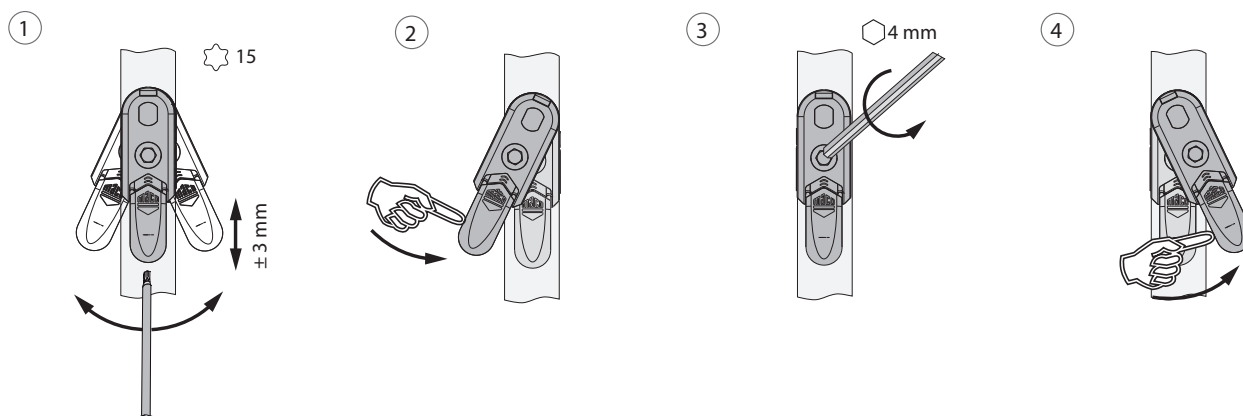
Stanzbild



• Wir empfehlen die Schnittkanten von Tricoat-Evo Beschlagteilen mit dem Tricoat-Evo-Ausbesserungslack (Art. Nr. 373439) nachzubehandeln.

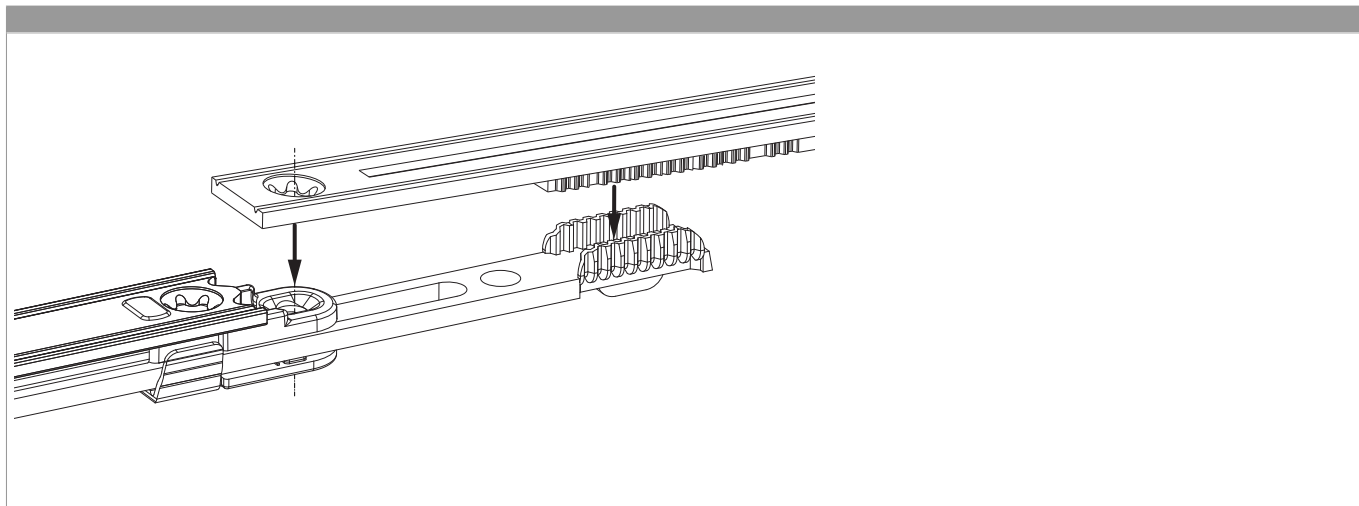
1. Stulp
2. Riegel

Ausschwenken und Einstellen der Hebesicherung



1. Ausschwenken und Höhenverstellung der Hebesicherung.
2. Rückstellung der Hebesicherung.
3. Mittenfixierung der Hebesicherung.
4. Ausschwenken der Hebesicherung.

Zahnkastenverbindung



Anpressdruckeinstellung

i.S Zapfen und Verschlusszapfen

