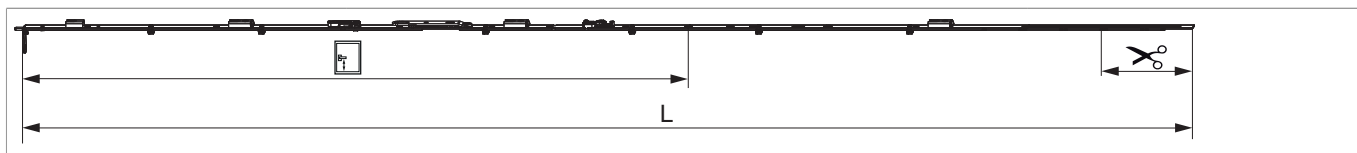




229659 - MM Stulpflügelgetriebe fix Beschlagnut EH Hakenverschluss 2200 für 4 i.S. GM 1.050 FFH 1.951-2.200 silber

Technische Zeichnung

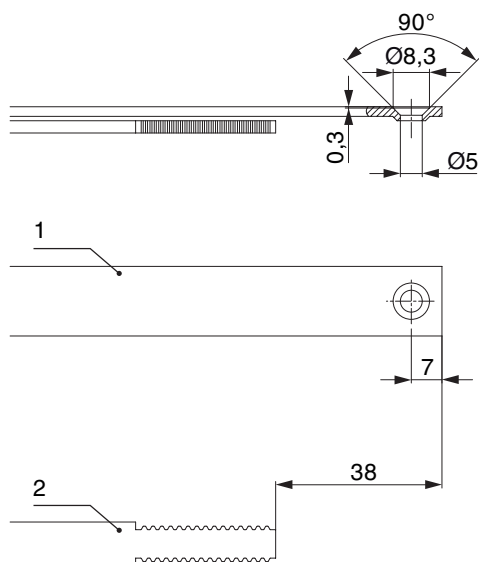


				L				Nº
Silber	für 4 i.S.	2200	1.050	2.096,5	1.951 - 2.200	260,5	10	229659

Schraubpositionstabelle

Nº		1	2	3	4	5	6	7	8	9	10	11	12
229659	12	100	303,5	349,5	592,5	738,5	784,5	896	950	1.150	1.409	1.455	1.695

Stanzbild

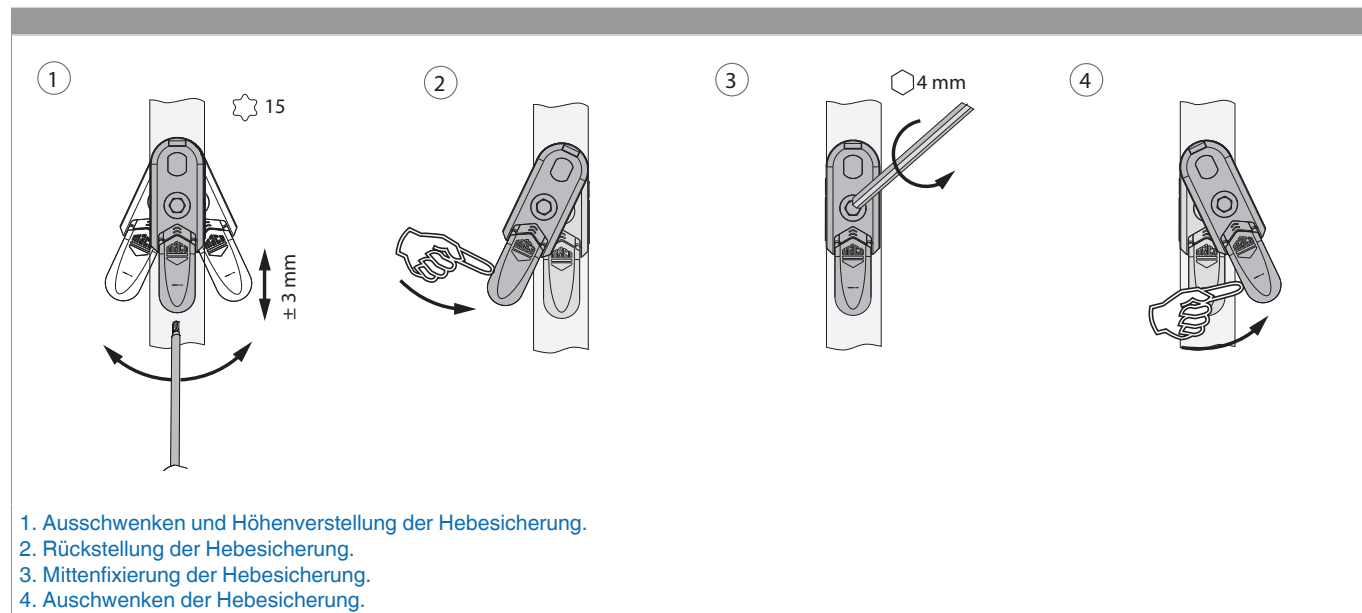


1. Stulp

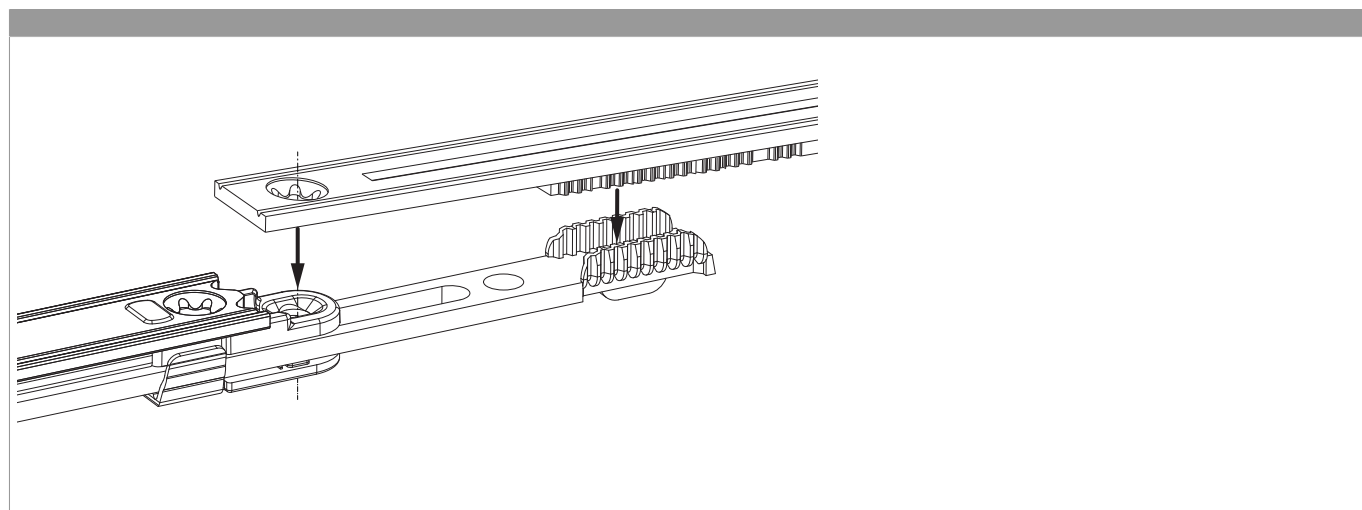
2. Riegel

ACHTUNG: Mit geschlossenem Spreizhebel ablängen!

Ausschwenken und Einstellen der Hebesicherung



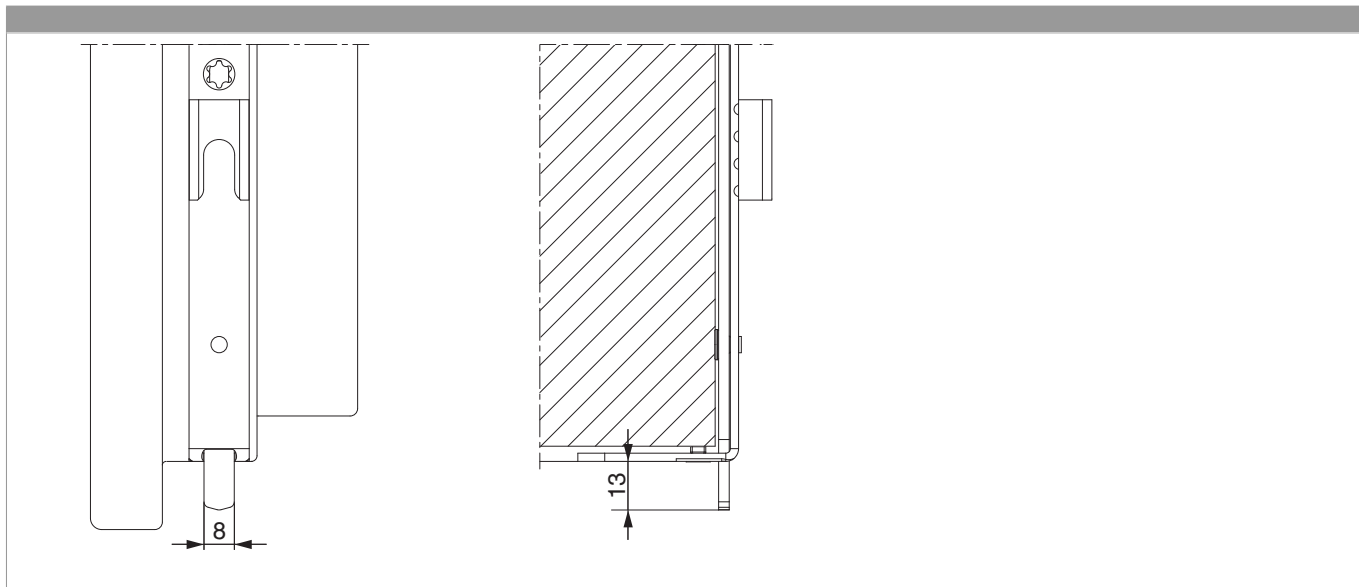
Zahnkastenverbindung



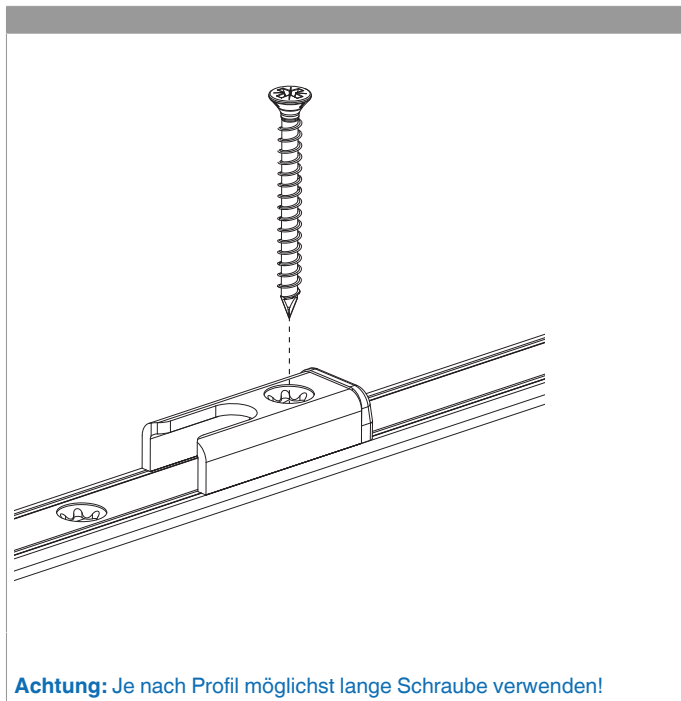


229659 - MM Stulpflügelgetriebe fix Beschlagsnut EH
Hakenverschluss 2200 für 4 i.S. GM 1.050 FFH 1.951-2.200
silber

Stangenausschluss



Montage





229659 - MM Stulpflügelgetriebe fix Beschlagsnut EH
Hakenverschluss 2200 für 4 i.S. GM 1.050 FFH 1.951-2.200
silber

Gegenüberstellung der Kerbmarken

