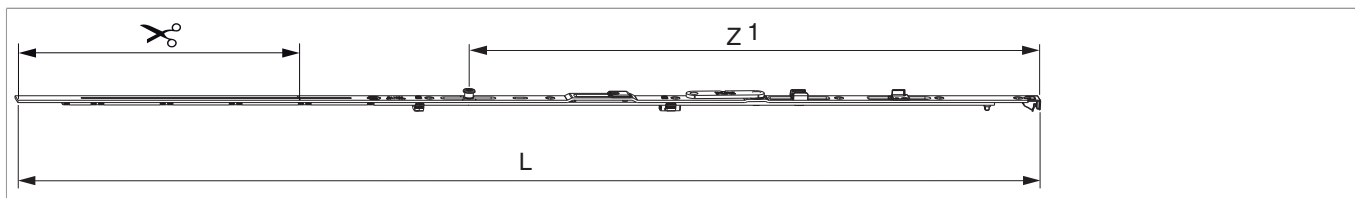




217567 - MM Scherenstulp DK links Multi Power mit Sparlüftung 1050 mit 1 i.S. FFB 801-1.050 silber

Technische Zeichnung



			L						Nº
Silber	links	1050	947	262	801 - 1.050		150	20	217567 ¹⁾

¹⁾ Nur in Verbindung mit "Kippen waagrecht" verwenden (bei "Kippen senkrecht" kann der Flügel ausgehebelt werden).

Schraubpositionstabelle

Nº		1	2	3	4	5	6	7	
217567	6	18,5	91,5	184	336	452	564		

Zapfensitztable

Nº		Z1	
217567	1	528	



217567 - MM Scherenstulp DK links Multi Power mit Sparlüftung 1050 mit 1 i.S. FFB 801-1.050 silber

Stanzbild

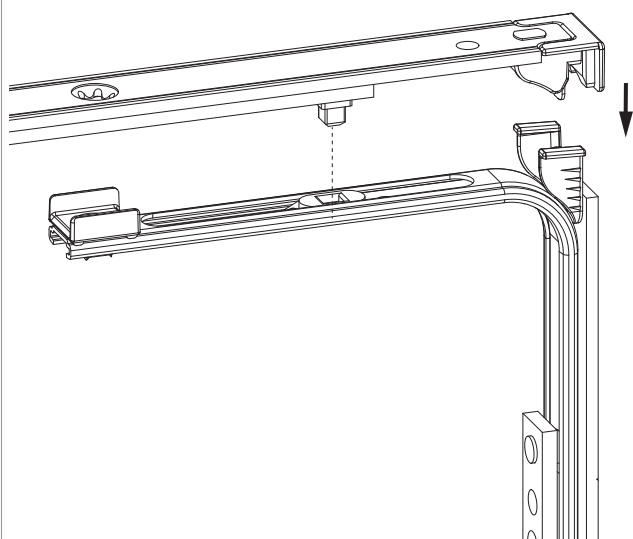


• Wir empfehlen die Schnittkanten von Tricoat-Evo Beschlagteilen mit dem Tricoat-Evo-Ausbesserungslack (Art. Nr. 373439) nachzubehandeln.

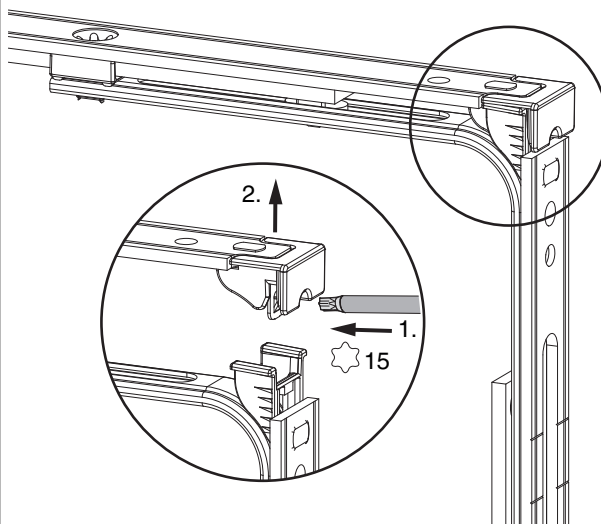
- 1. Stulp
- 2. Riegel

Klipsverbindung

Klipsverbindung einhängen



Klipsverbindung aushängen





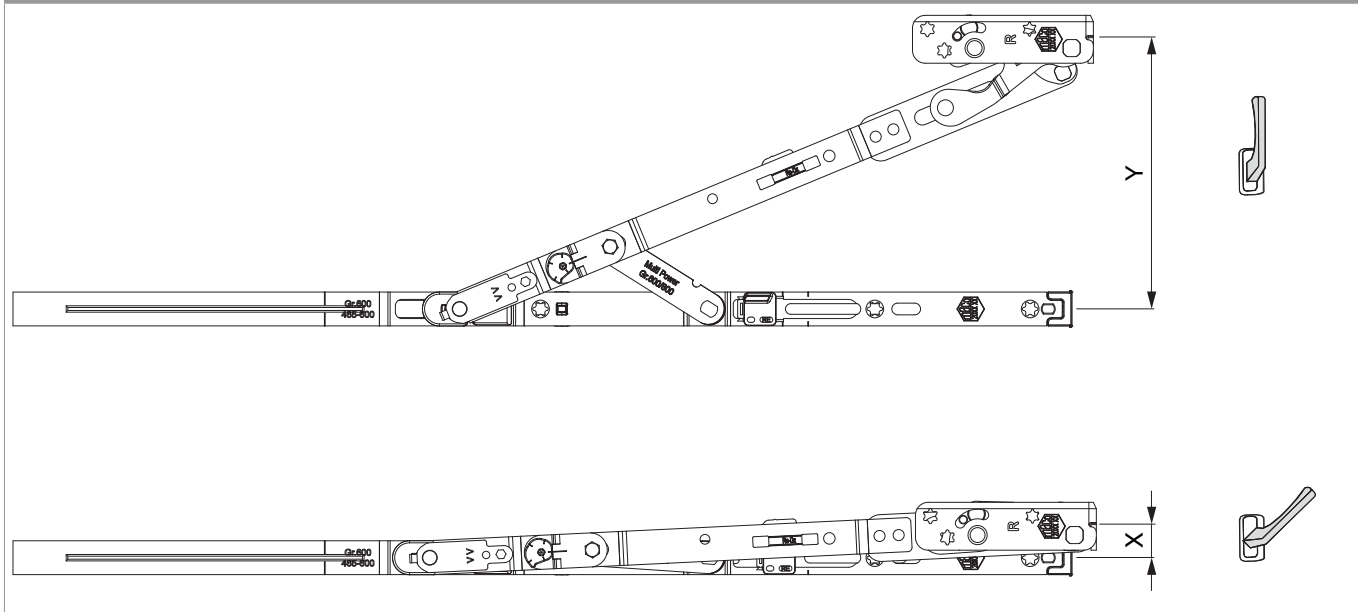
217567 - MM Scherenstulp DK links Multi Power mit Sparlüftung 1050 mit 1 i.S. FFB 801-1.050 silber

Zahnkastenverbindung



Öffnungsweite

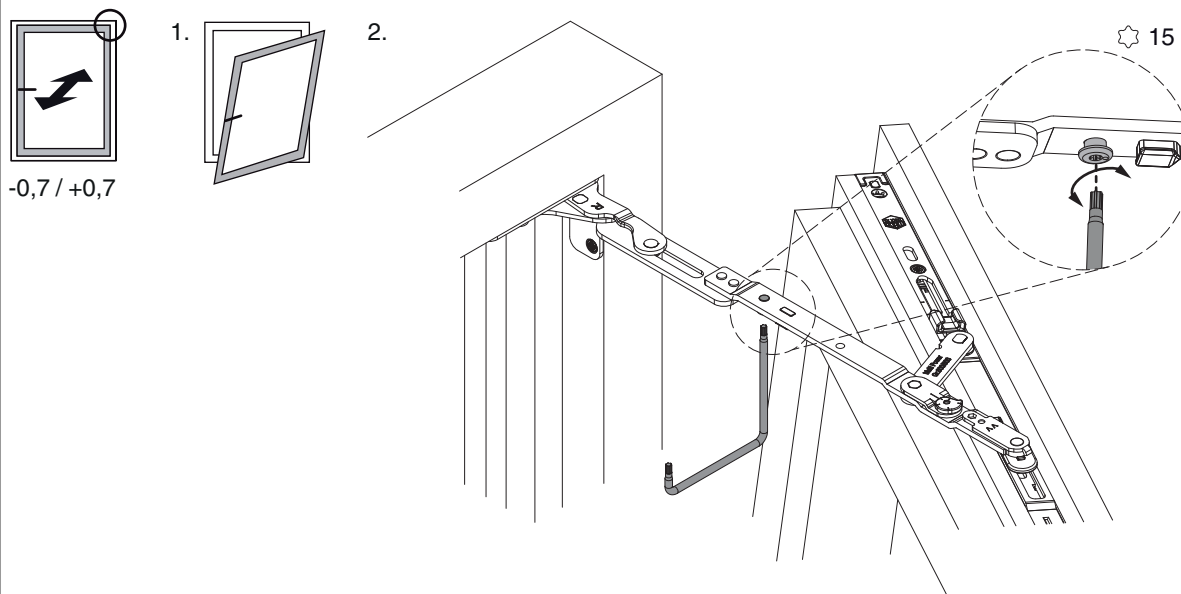
Kipp- und Sparlüftungsstellung



	X	Y
600	16	128
800	16	128
1050	13	128
1300	13	128

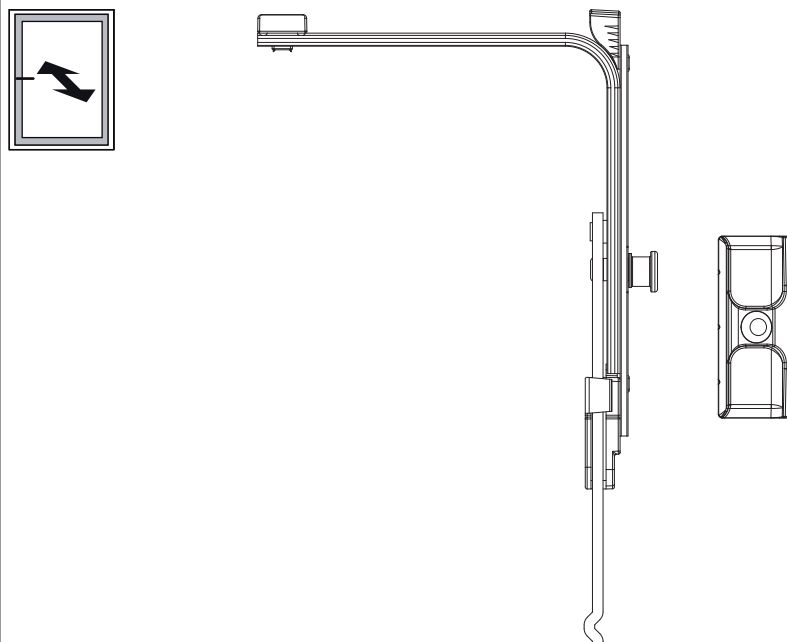
Anpressdruckeinstellung

im Scherenarm



- Einstellbereich $\pm 0,7$ mm mit TX 15

Anpressdruck an der Eckumlenkung senkrecht



- Profilabhängig kann eine Eckumlenkung senkrecht notwendig sein!

i.S Zapfen und Verschlusszapfen

