

**Standardausführung**

siehe 1013.. und 1113..

Seiten 14 und 15

VE	1 Stück
----	---------

**Stückgewicht**

Aluminium	0,015 kg
-----------	----------

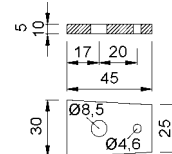
Messing	0,045 kg
---------	----------

**KWS 1555..**

Unterlage 5 mm hoch

**KWS 1556..**

Unterlage 10 mm hoch

**Standardausführung**

siehe 1009.., 1010.., 1051.., 1052.., 1091.. und 1092..

Seiten 21, 22, 23 und 24

**Aluminium**

schwarz matt .73

VE	1 Stück
----	---------

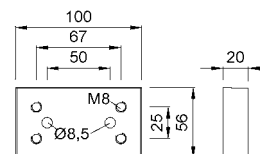
**Stückgewicht**

Aluminium	0,300 kg
-----------	----------

**KWS 1610..**

Unterlage 20 mm hoch

Aluminium, schwarz Kunststoff-beschichtet

**Standardausführung**

siehe 1015..

Seite 38

**Aluminium**

schwarz matt .73

VE	1 Stück
----	---------

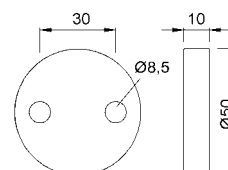
**Stückgewicht**

Aluminium	0,050 kg
-----------	----------

**KWS 1615..**

Unterlage 10 mm hoch

Aluminium, schwarz Kunststoff-beschichtet



weiteres Zubehör ab Seite 86