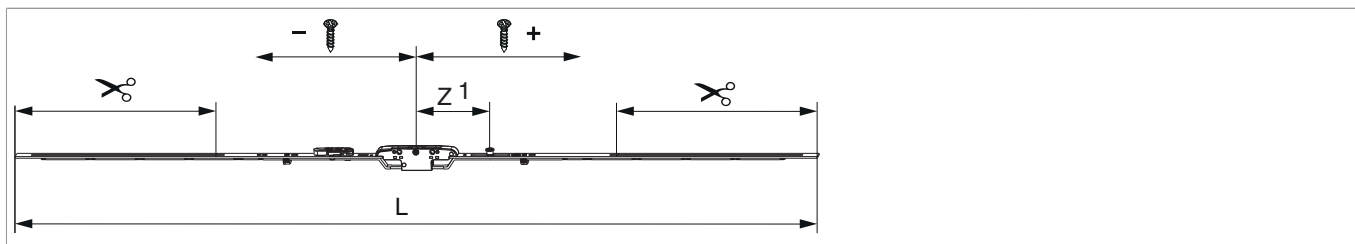


218249 - MM Getriebe variabel DK DM -6 1250 mit 1 i.S. FFH 801-1.250 silber

Technische Zeichnung



		L						Nº
Silber	1250	1.040	-6	801 - 1.250	260	1	10	218249 ^{1) 2) 3)}

¹⁾ Empfehlung: Griffmaß sollte zwischen 1/3 und 1/2 von FFH sein.

²⁾ Zubehör für Getriebe DM -6 (Adapter Art. Nr. 366719, Zwischenlage z.B. Art. Nr. 366006 ...) muss verwendet werden.

³⁾ Das max. Drehmoment von 22 Nm darf beim Durchreißen des Zentralverschlusses nicht überschritten werden. Andernfalls ist ein Getriebe DM 6,5 mit frontalem Zwischengetriebe einzusetzen.

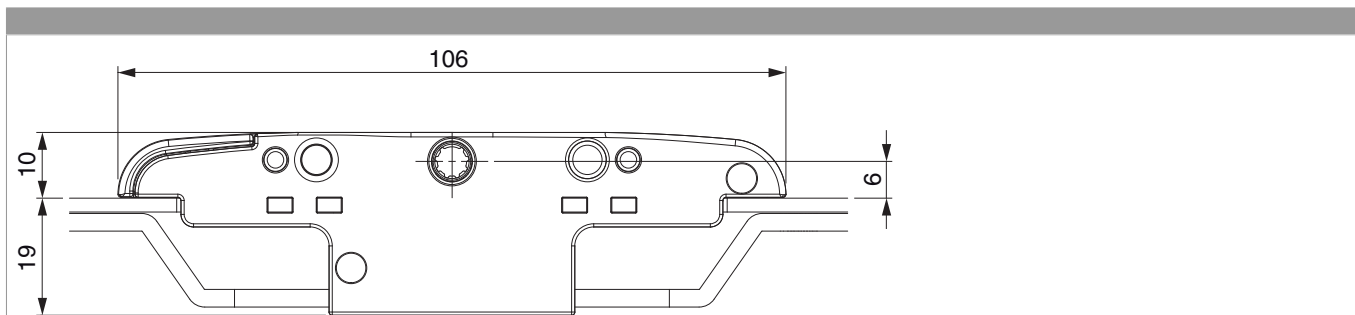
Schraubpositionstabelle

Nº		1	2	3	4	5	6	7	8	
218249	2	-158,5	149							

Zapfensitztablelle

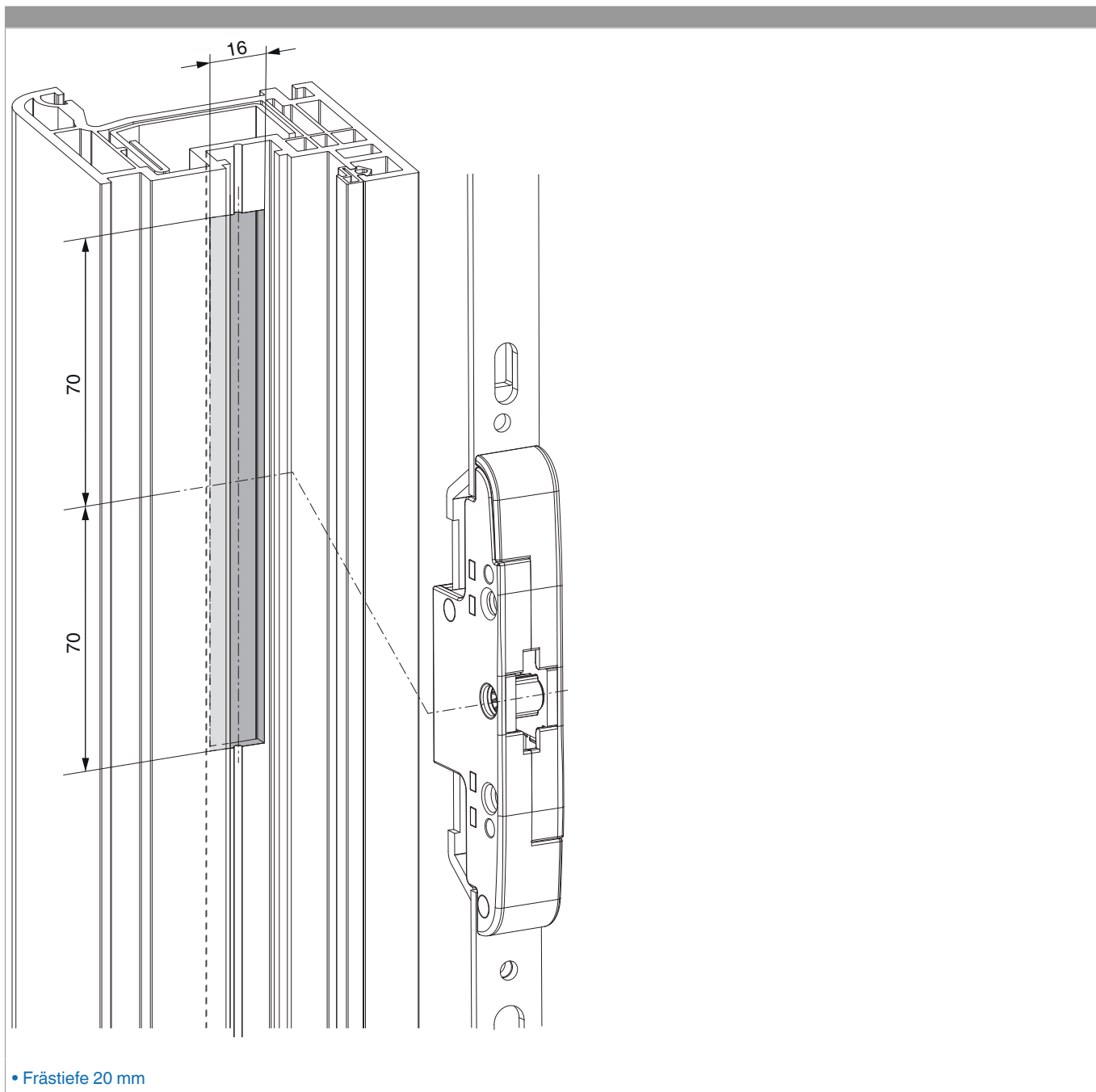
Nº		Z1	Z2	Z3	
218249	1	95			

Abmessungen Getriebekasten



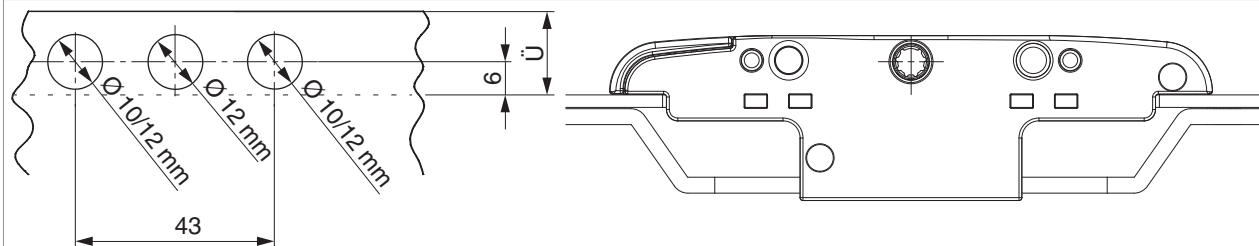
- Fräsbreite für Getriebekasten 16 mm
- Für Griffbefestigung M5 Schraube verwenden.

Fräsbild

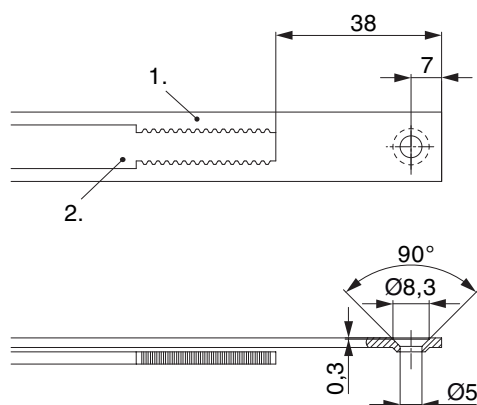


Bohrbild

Für Holz-, Kunststoff- und Aluminiumfenster



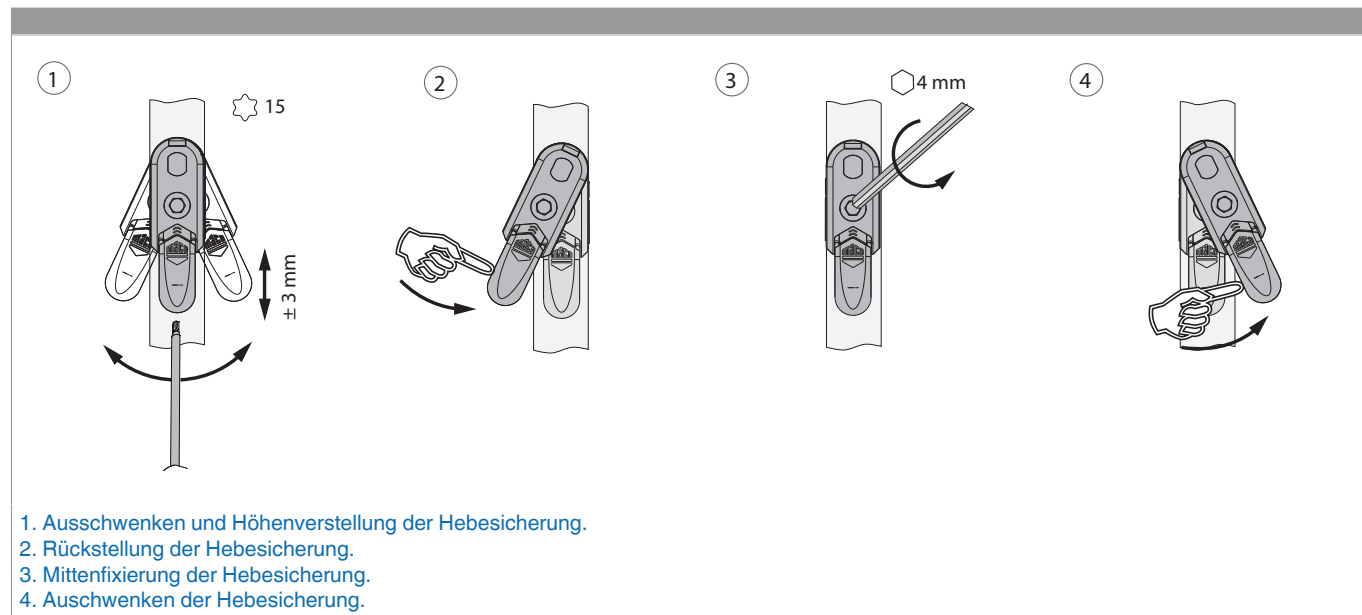
Stanzbild



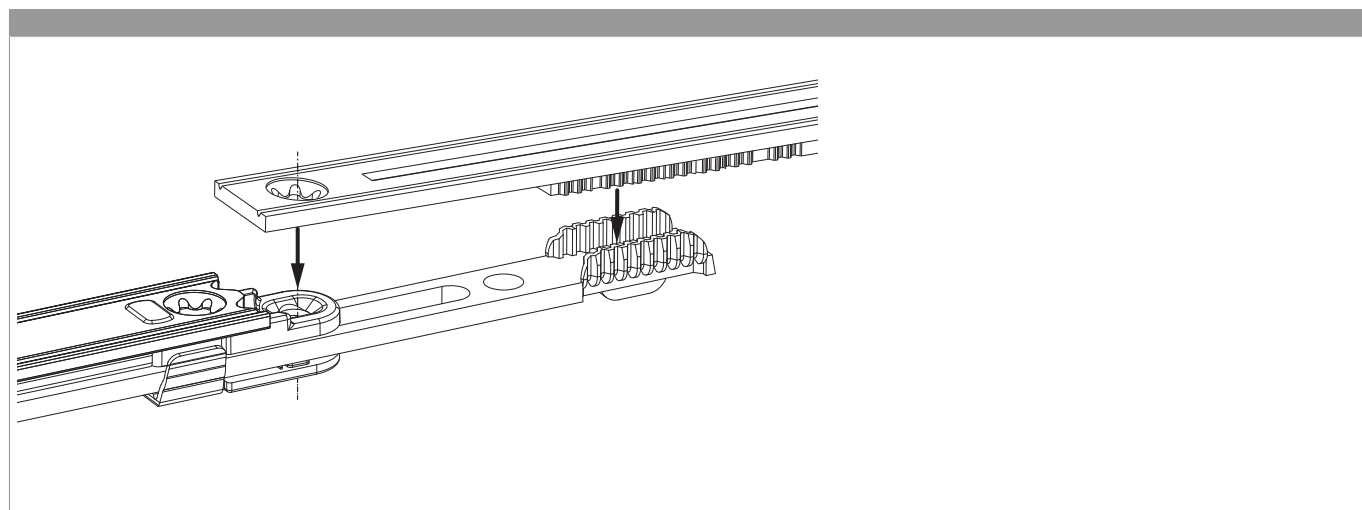
• Wir empfehlen die Schnittkanten von Tricoat-Evo Beschlagteilen mit dem Tricoat-Evo-Ausbesserungslack (Art. Nr. 373439) nachzubehandeln.

- 1. Stulp
- 2. Riegel

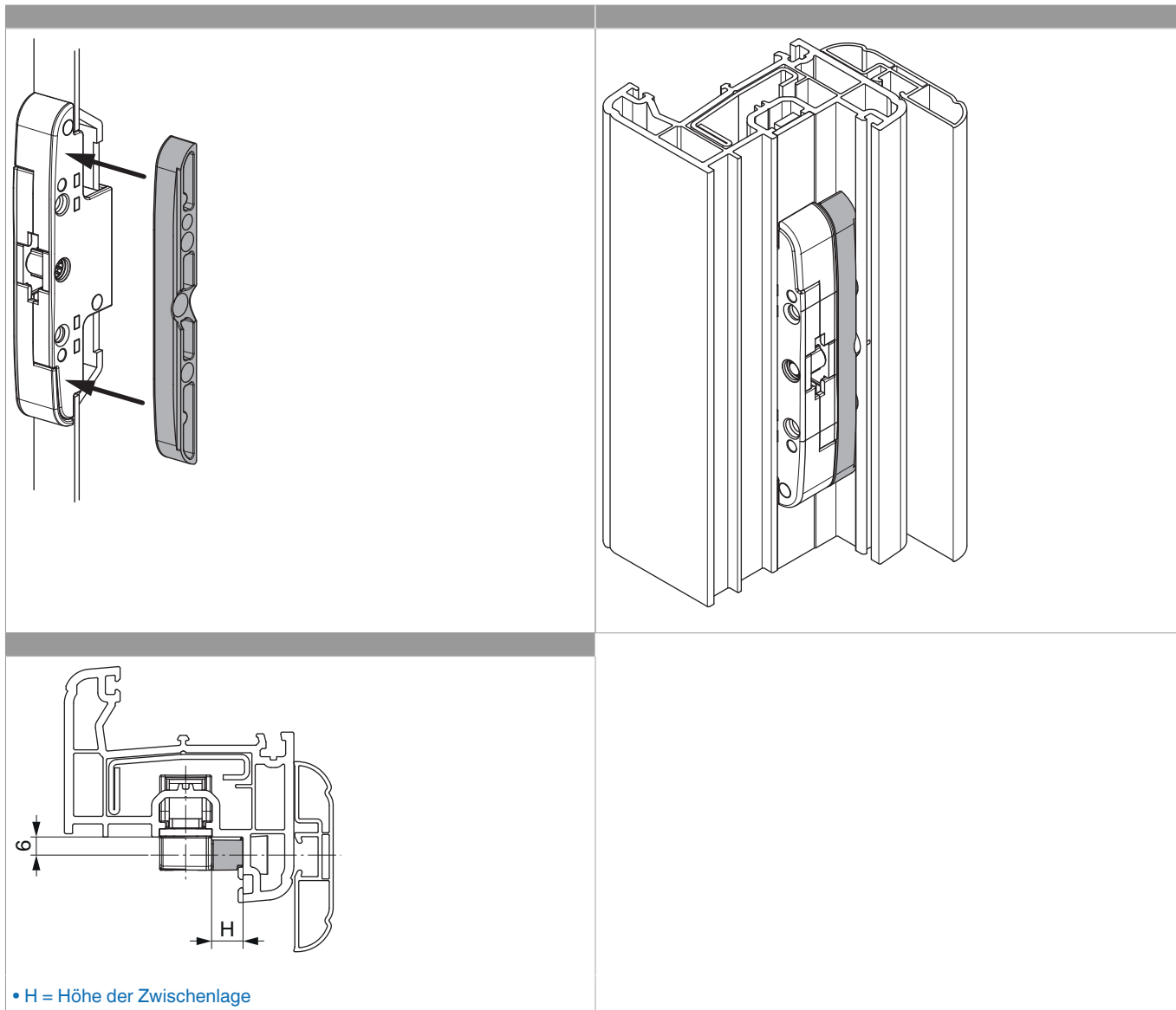
Ausschwenken und Einstellen der Hebesicherung



Zahnkastenverbindung



Montage Zwischenlage



Anpressdruckeinstellung

i.S Zapfen und Verschlusszapfen

