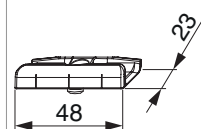




356961 - Schließteil mit Positionszapfen 12x3 mm FT24 13V Schrägverschraubung Silber

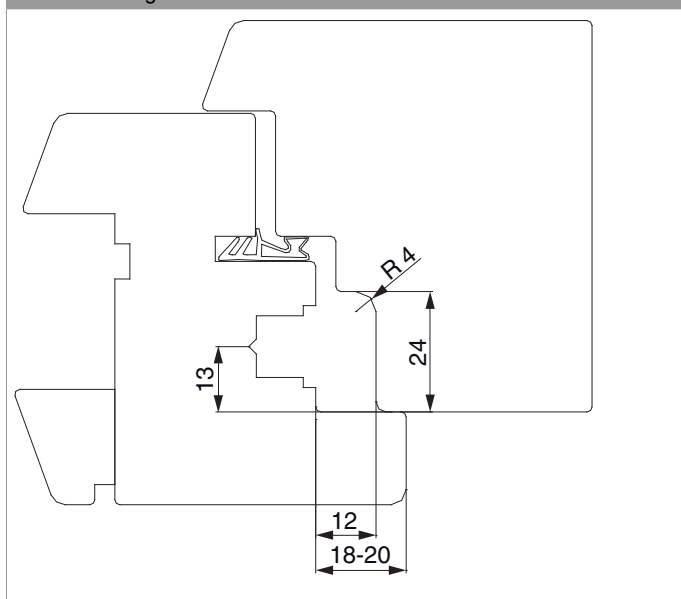
Technische Zeichnung



| | | | L | B | H |  | Nº |
|--------|---------------------|--|----|----|---|---|------------------------|
| Silber | Schrägverschraubung | | 48 | 23 | 9 | 200 | 356961 |

Profilschnitte

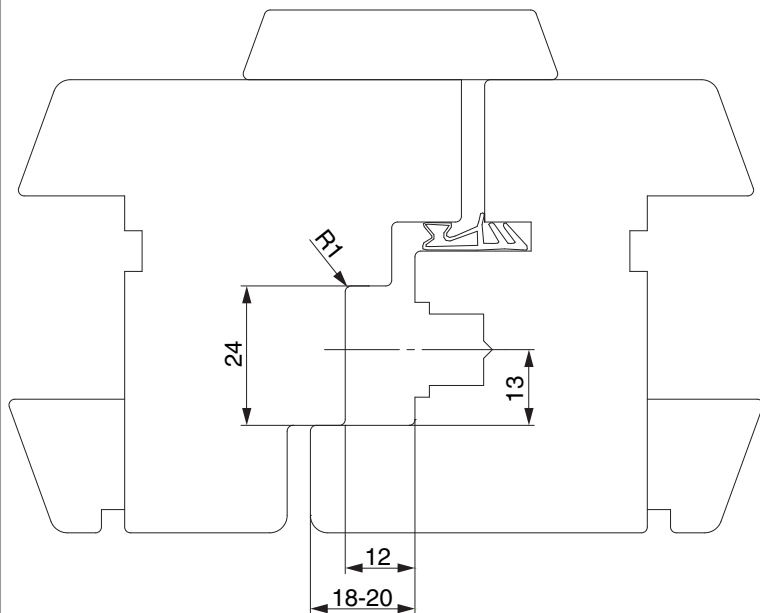
12L 24FT - 1flg.





356961 - Schließteil mit Positionzapfen 12x3 mm FT24 13V Schrägverschraubung Silber

12L 24FT - 2flg.



Verwendung von Kantriegel

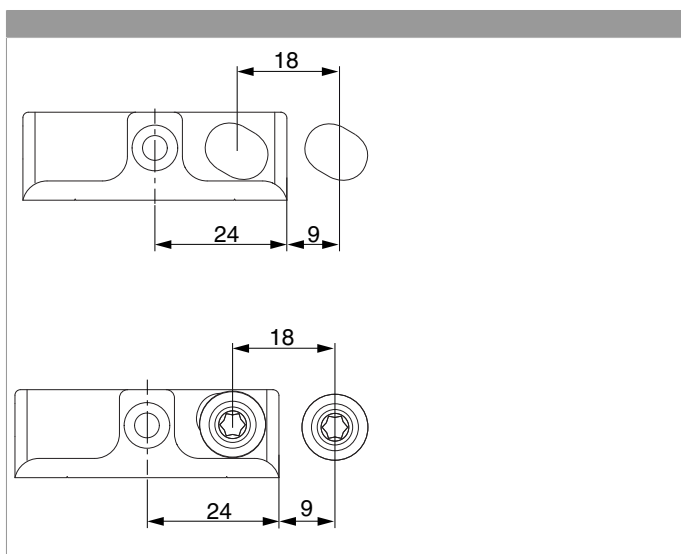
218176 Kantriegel oben Eurofalz silber MM

218177 Kantriegel unten Eurofalz silber MM

Radius im Falz max. 1 mm

Verwendung von Schließteilen 12L glatt 20 mm FT möglich, Achtung Radius im Falz 1mm

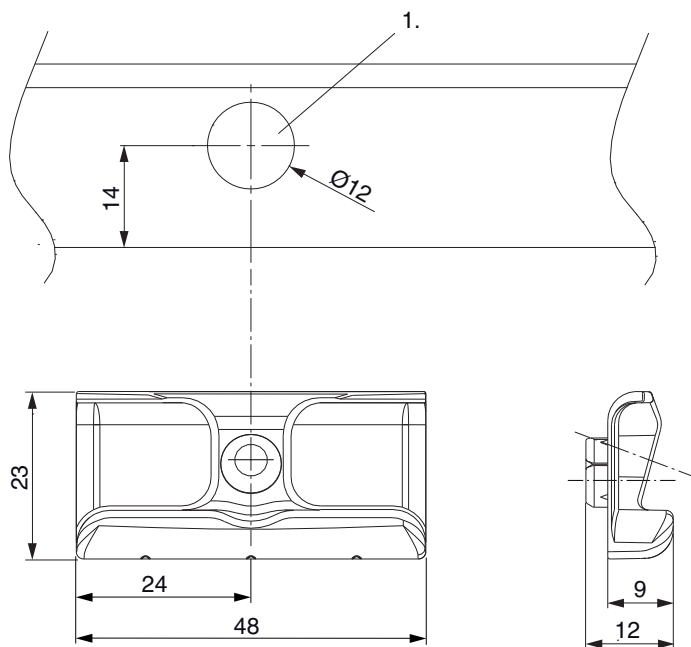
Positionierung der Schließteile





**356961 - Schließteil mit Positionszapfen 12x3 mm FT24
13V Schrägverschraubung Silber**

Bohrbild



1. Bohrtiefe 4 mm