

## ► Zubehör

## ► Schrankrohlager Typ A Amari 200, Schrankrohlager Typ B Amari 200

### Schrankrohlager Typ A Amari 200

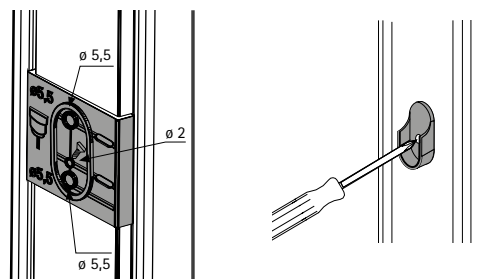
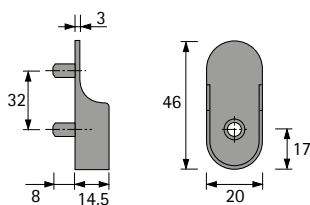


- Belastbarkeit 20 kg
- Passend für Kleiderstangen 30 x 15 mm, z. B. Bestell-Nr. 9 079 590, siehe Seite 1073
- Zum Anschrauben inklusive Bohrschablone
- Zinkdruckguss Aluminium Optik

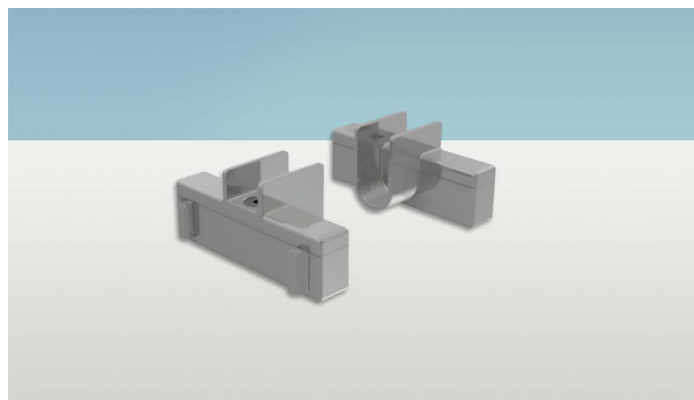
Set besteht aus:

- 2 Stück Schrankrohlager
- 1 Stück Bohrschablone

Bestell-Nr.	VE
9 132 970	1 Set



### Schrankrohlager Typ B Amari 200



- Belastbarkeit 20 kg
- Passend für Schrankrohre 30 x 15 mm, z. B. Bestell-Nr. 9 079 590, siehe Seite 1073
- Klemmbefestigung
- Zinkdruckguss Aluminium Optik

Set besteht aus:

- 2 Stück Schrankrohlager

Bestell-Nr.	VE
9 132 971	1 Set

