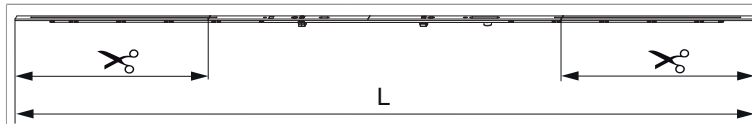


## 205970 - MM Stulpflügelgetriebe variabel Beschlagsnut 1250 ohne Schließteile FFH 801-1.250 silber

### Technische Zeichnung



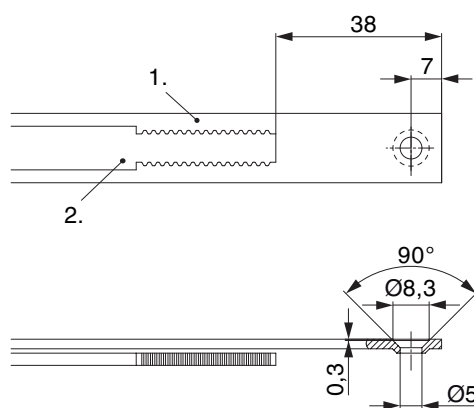
			<b>L</b>				<b>Nº</b>
Silber	ohne Schließteile	1250	995	801 - 1.250	260	10	205970 <sup>1)</sup>

<sup>1)</sup> Nur in Verbindung mit Eckumlenkung Art. Nr. 205973 verwenden.

### Schraubpositionstabelle

<b>Nº</b>		1	2	3	4	5	6	7	8	9	10
205970	3	-100	83,5	129,5							

### Stanzbild



• Wir empfehlen die Schnittkanten von Tricoat-Evo Beschlagteilen mit dem Tricoat-Evo-Ausbesserungslack (Art. Nr. 373439) nachzubehandeln.

- 1. Stulp
- 2. Riegel



**205970 - MM Stulpflügelgetriebe variabel Beschlagsnut  
1250 ohne Schließteile FFH 801-1.250 silber**

**Gegenüberstellung der Kerbmarken**

