



# Tenso P

Selbstspannender Verbinder zum Verleimen



## Tenso P-14, Vorteile und Eigenschaften

- **Verwendung als Verleimhilfe**, hohe Anzugskraft / Spannkraft (keine Schraubzwingen oder Pressen nötig)
- **Perfekte Ästhetik**, komplett verdeckt / unsichtbar
- **Prozesssicher + schnell**, werkzeuglose Verbindermontage (einfach + schnell, ohne Schrauben oder Klebstoff)

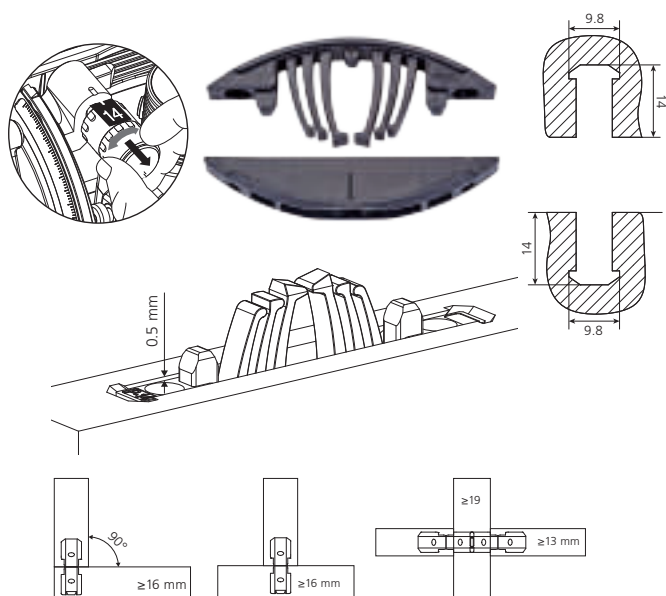
## Tenso P-14 mit Vorspann-Clip, Vorteile und Eigenschaften

- **Vielseitig**, einfaches Verleimen auf Gehrung
- **Geringer Kraftaufwand**, lediglich ein kurzer Kraftimpuls zum Einrasten notwendig
- **Müheles verbinden**, unabhängig von der Anzahl der Verbinder



## Tenso P-14

Schneller Verleimen



### Technische Daten

Grösse .....	66 × 27 × 9.7 mm
Fräser .....	Ø 100.4 × 7 × 22
Material .....	Glasfaserverstärkter Kunststoff
Einbautoleranz .....	Längs ± 1 mm

### Anzugskraft (N)

pro Verbinder	~ 150
---------------	-------

### Tenso P-14 mit Vorspann-Funktion

	Art.Nr.
Karton mit 80 Paar (ohne Vorspann-Clip) .....	145415
Karton mit 300 Paar (ohne Vorspann-Clip) .....	145425
Karton mit 1000 Paar (ohne Vorspann-Clip) .....	145435

Zubehör ab Seite 98

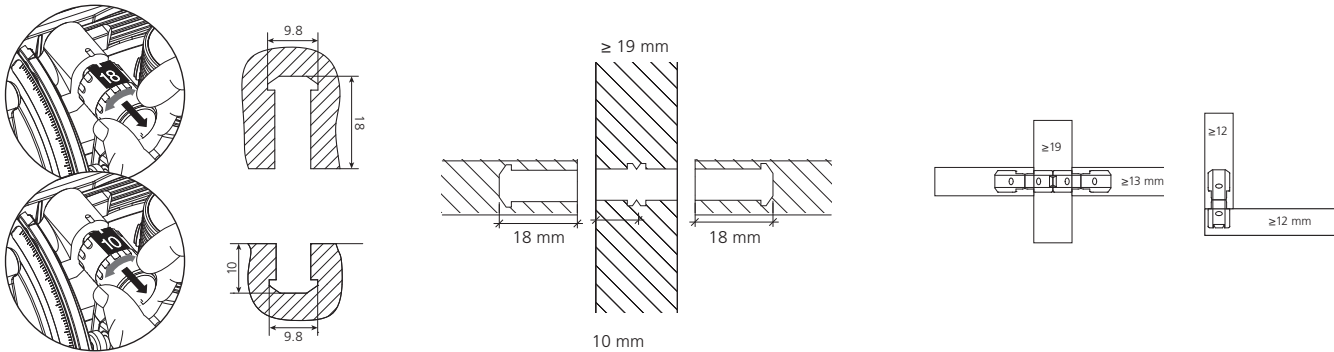
### Wichtiger Hinweis:

Die Richtlamelle Bisco P-14 ist ideal für Trockenverbindungen vor dem Verleimen.



2013

## Versetzter Einbau



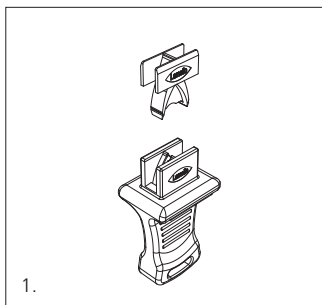
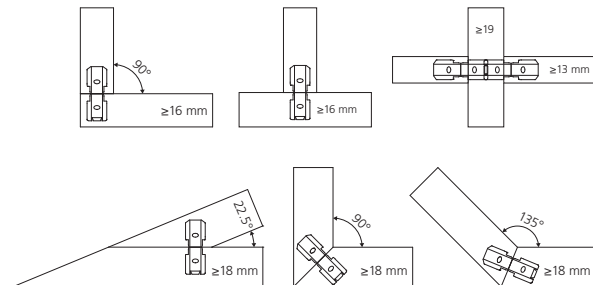
# Tenso P-14 + Vorspann-Clip

Schneller Verleimen, in allen Winkeln

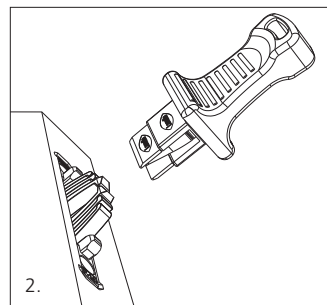
Tenso P-14 Starter-Set	Art.Nr.
Karton mit 80 Paar (mit Vorspann-Clip).....	145415S
Karton mit 300 Paar (mit Vorspann-Clip).....	145425S

<b>Vorspann-Clip</b>	<b>Art.Nr.</b>
Karton mit 300 Stück .....	<b>145426</b>
Karton mit 1000 Stück .....	<b>145436</b>

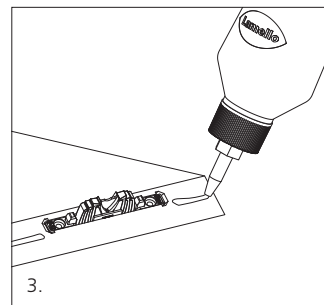
Zubehör ab Seite 98



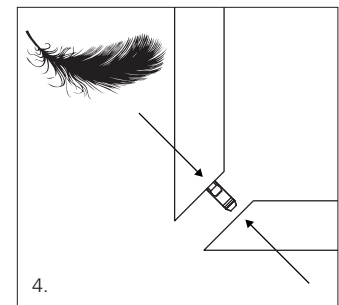
Vorspann-Clip auf  
Eindrückwerkzeug setzen



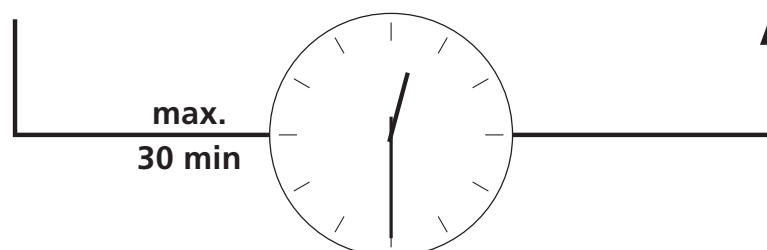
Tenso P-14 vorspannen



Klebstoff auftragen



Werkstücke  
zusammenfügen



## Möbelbau / Innenausbau

Ihre Vorteile mit dem Tenso P-14

### Schneller Verleimprozess

- Zeitersparnis durch Weglassen der Zwingen und Zulagen
- Werkstücke kommissionieren unmittelbar nach dem Zusammenfügen, keine Wartezeiten für die Aushärtung des Leims

### Spannt Fuge von innen

- Spannkraft genau rechtwinklig zur Leimfläche
- Verleimen von unformigen Werkstücken
- Richtet und spannt zugleich

- |  |   |
|--|---|
|  Verleimen              |  Schneller Einbau  |
|  Unsichtbar             |  Stabil            |
|  Hohe Spannkraft        |  Schiebetoleranz   |
|  Vielseitig             |  Geringe Frästiefe |
|  Geringer Kraftaufwand |  Verdrehsicher    |

## Anwendungen

Korpusse | Regale | Hocker | Sideboards | Schränke | Trennwände | Verkleidungen | Zierleisten | Sichtseiten-Aufdoppelungen | Sockel | Blenden | usw.

## Herstellprozess

### 1. Einfräsen mit Zeta P2

- **Schnell, einfach und präzise arbeiten, mit dem bekannten Lamello Anwendungs-Prinzip**
- Keine zusätzlichen Richtelemente (Dübel) nötig

### 2. Zwischenlagerung

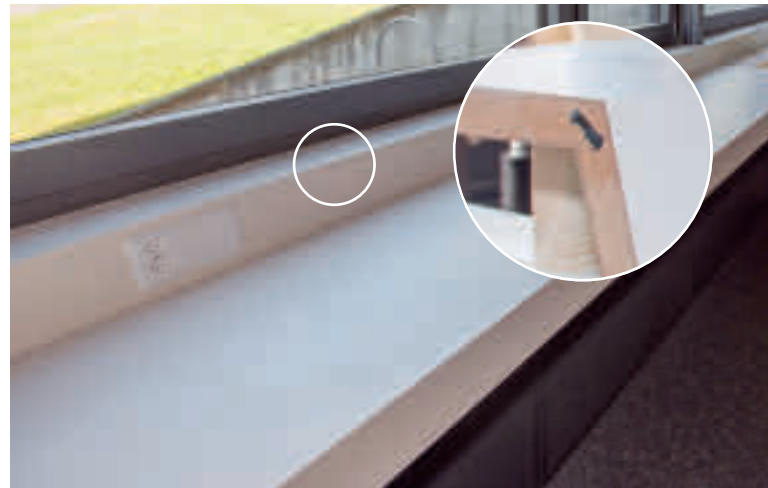
- **Kleines Lagervolumen durch Stapelbarkeit trotz eingebauten Verbindern**
- Werkzeuglose Verbinder-Demontage für Oberflächenbehandlung

### 3. Zusammenbau werkseitig

- **Schnelles und effizientes Verleimen**
- Keine zusätzliche Spannvorrichtung nötig
- Keine Druckstellen und Beschädigungen durch Zulagen oder Zwingen am Werkstück
- Überschüssiger Leim kann gleich nach dem Zusammenfügen problemlos entfernt werden
- Korpusse werden nicht aus dem Winkel gedrückt
- Keine zusätzliche Arbeitskraft zum Ansetzen der Zwingen nötig

### 4. Lieferung: Produkt bereits zusammengebaut

- **Kurze Aufbauzeit beim Kunden durch vorverleimte Elemente / Möbelteile**





# Ladenbau

## Ihre Vorteile mit dem Tenso P-14

### Stapelbar mit vormontierten Verbindern

– Verpackungs-, Transport- und Logistikvorteile

### Kurze Aufbauzeit vor Ort

- Schnell und einfach verleimen ohne zusätzliche Hilfsmittel
- Minimale Montagekosten

	Verleimen		Schneller Einbau
	Unsichtbar		Stabil
	Hohe Spannkraft		Schiebetoleranz
	Vielseitig		Geringe Frästiefe
	Geringer Kraftaufwand		Verdrehsicher

## Anwendungen

Korpuse | Regale | Hocker | Sideboards | Schränke |  
Vitrinen | Verkaufstresen | Trennwände | Verkleidungen | usw.

## Herstellprozess

### 1. Einfräsen mit CNC

- Bei beiden Werkstücken die gleiche P-System Nut
- Datenübernahme direkt ab CAD / CAM

### 2. Zwischenlagerung

- Kleines Lagervolumen durch Stapelbarkeit trotz eingebauten Verbindern
- Für anfallende Oberflächenbehandlungen können die Verbinder schnell und werkzeuglos entfernt werden

### 3. Lieferung: Produkt in Einzelteilen

- Geringes Transportvolumen (Flat Pack)
- Leichter Transport der Einzelteile an den Montageort
- Reduzierte Menge an Montagehilfen durch Weglassen der Zwingen und Zulagen

### 4. Zusammenbau extern

- Schneller und effizienter Zusammenbau vor Ort
- Keine Wartezeit, bis die Spannelemente entfernt werden können
- Kein Hin- und Rücktransport von sperrigen Schraubzwingen und Zulagen
- Kundenfreundlich durch eine schnelle und saubere Montage



2013

