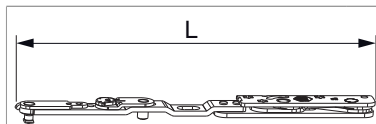




236355 - Drehbandarm mit Lager Multi Power Holz 13V FT24 für 3-flg. Elemente FFB 255-1.400 links Tricoat-Evo

Technische Zeichnung



				L				Nº
Tricoat-Evo	Holz FT24	links	13V	240	255 - 1.400	80	10	236355

Schraubpositionstabelle

Nº		1	2	3	4	5	
236355	4	30	70	78	30	48	

Lehren

				Nº
Bohrlehre für Eck- und Scherenlager	links	FT24	1	217093
Fräsrahmen			1	225618 ¹⁾
Fräseinslage für Drehlager 3-flg.	rechts/links		1	368094

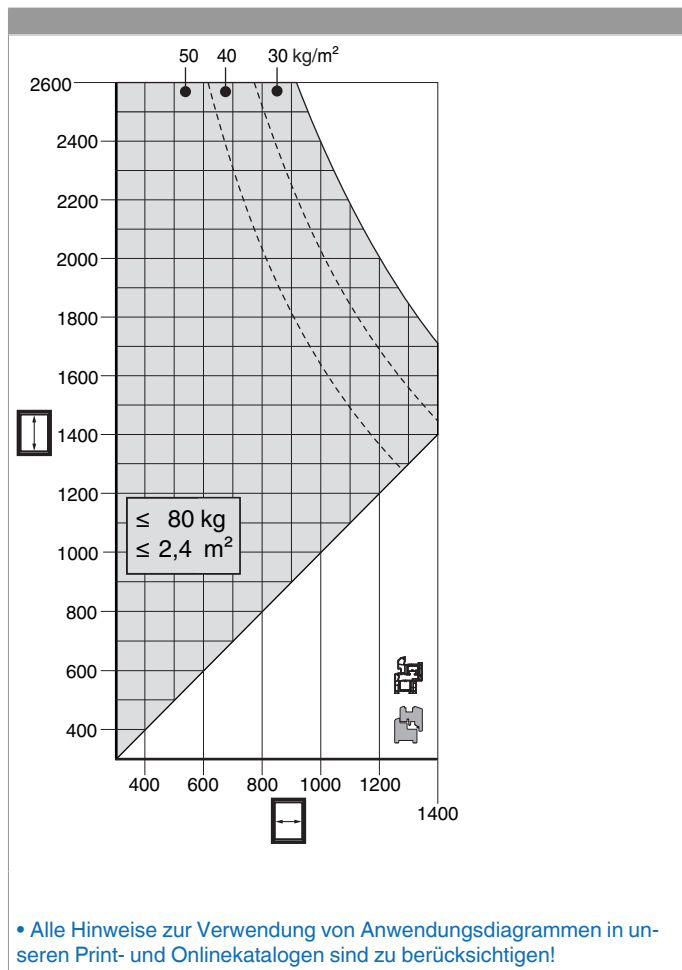
¹⁾ Ersatz- und Einzelteil erhältlich.

²⁾ Fräseinslage Ecklager, Scherenlager oder Drehlager 3-flg. extra bestellen.



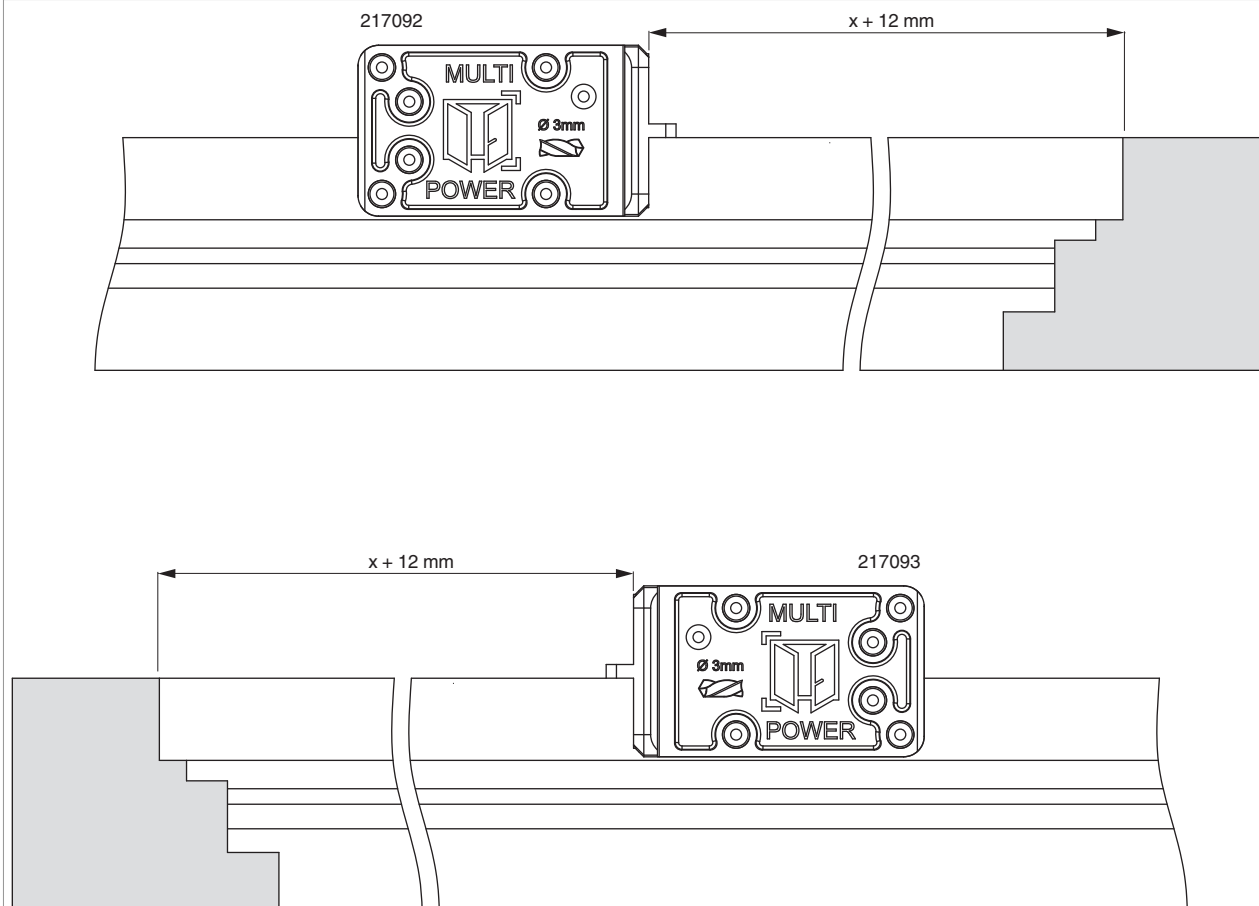
236355 - Drehbandarm mit Lager Multi Power Holz 13V FT24 für 3-flg. Elemente FFB 255-1.400 links Tricoat-Evo

Anwendungsdiagramme



Bohrung mit Lehren

Holz

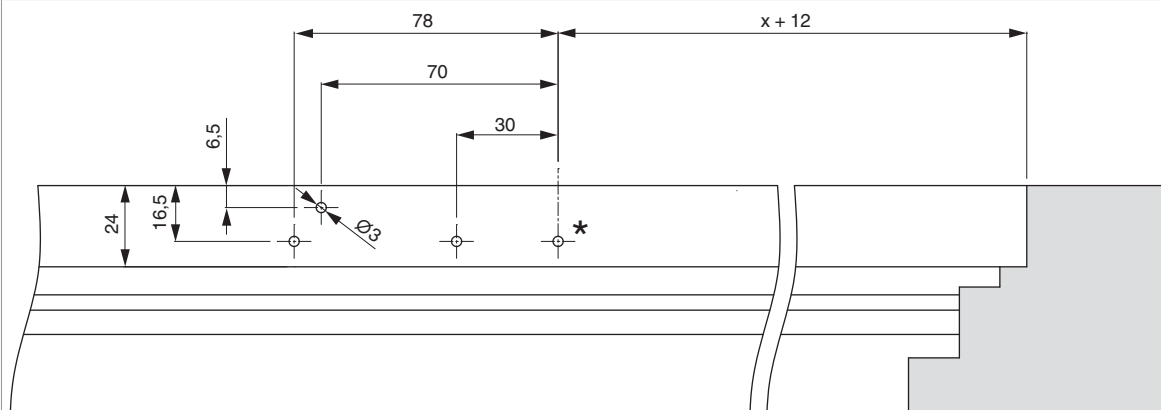


- Bohrlehre (217092 - rechter Flügel, 217093 - linker Flügel) wie abgebildet einlegen und mit Bohrer Ø 3 mm vorbohren.
- Maximales Flügelgewicht von 80 kg beachten!

x = FFB

Bohrbild

Drehbandarm mit Lager 3-flgl.

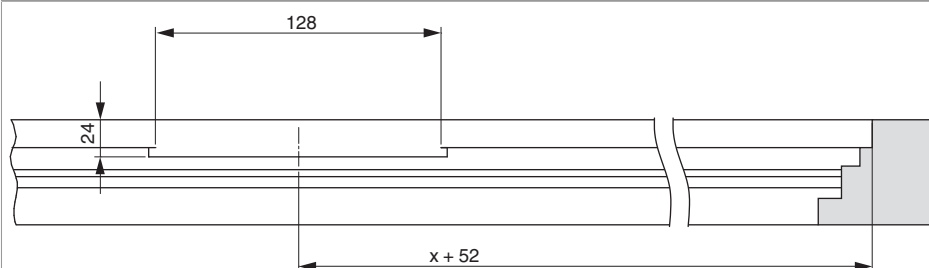


- Fehlendes Schraubloch (*) nach Einsetzen des Lagers bohren und verschrauben!

x = FFB

Rahmen fräsen unter FT 24

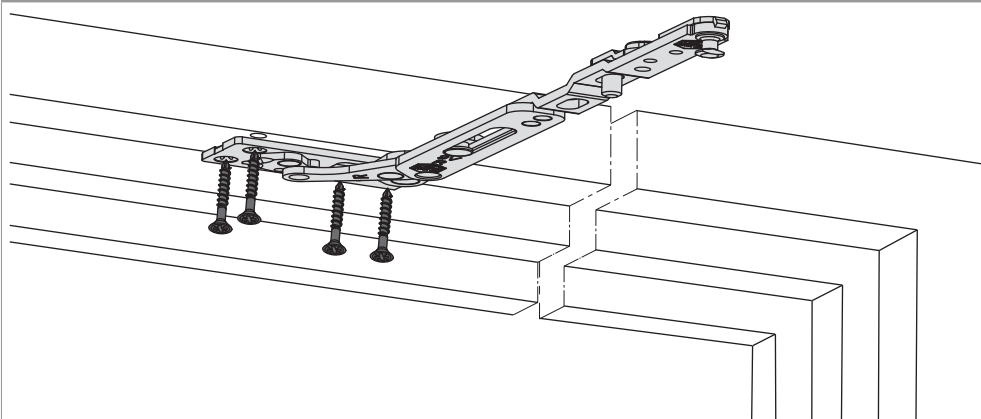
Holz



x = FFB

Montage

Holz





236355 - Drehbandarm mit Lager Multi Power Holz 13V FT24 für 3-flg. Elemente FFB 255-1.400 links Tricoat-Evo

Holz

- Den Drehbandarm mit Lager in Rahmenfalz einsetzen und verschrauben. Sonderschraube Ø 4,5 x 38 mm (Art. Nr.: 362918 - Kreuzschlitz bzw. 367828 - TX 20) verwenden!
- **Achtung:** Das maximale Flügelgewicht darf nicht überschritten werden!
- Die Verschraubung der Lagerteile muss den Anforderungen der **Richtlinie TBDK** (Gütegemeinschaft Schlösser und Beschläge - www.schlossindustrie.de) bzw. der EN 13126-8 entsprechen!



GEFAHR!

Lebensgefahr durch Nichtbeachtung der Verarbeitungshinweise!

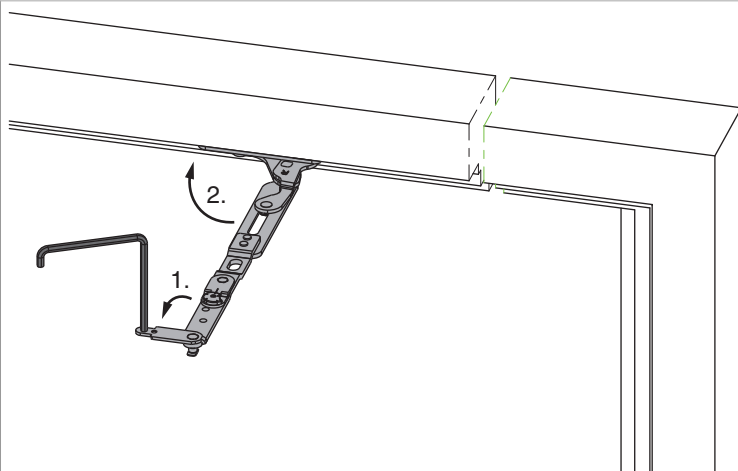
- Die Verschraubung der Lagerteile muss den Anforderungen der Richtlinie TBDK (Gütegemeinschaft Schlösser und Beschläge - www.schlossindustrie.de) bzw. der EN 13126-8 entsprechen!
- Das maximale Flügelgewicht darf nicht überschritten werden! Anwendungsdiagramm beachten!



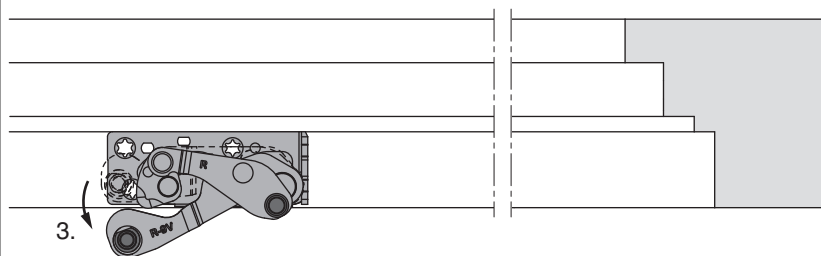
WICHTIG!

Zusätzliche Schraube nicht vergessen!

Einhängen des Flügels



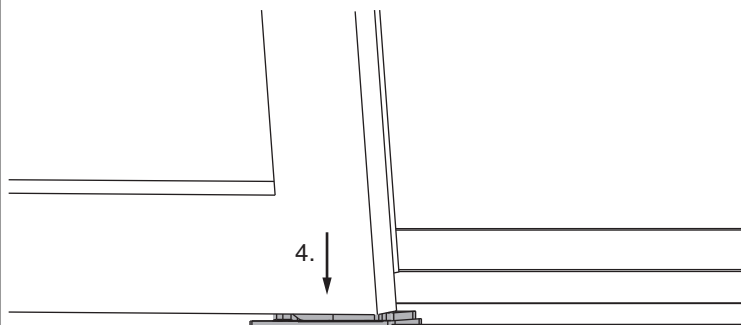
1. Drehbandarmsicherung mit Innensechskantschlüssel SW 4 öffnen.
2. Drehbandarm in den Rahmen schwenken.



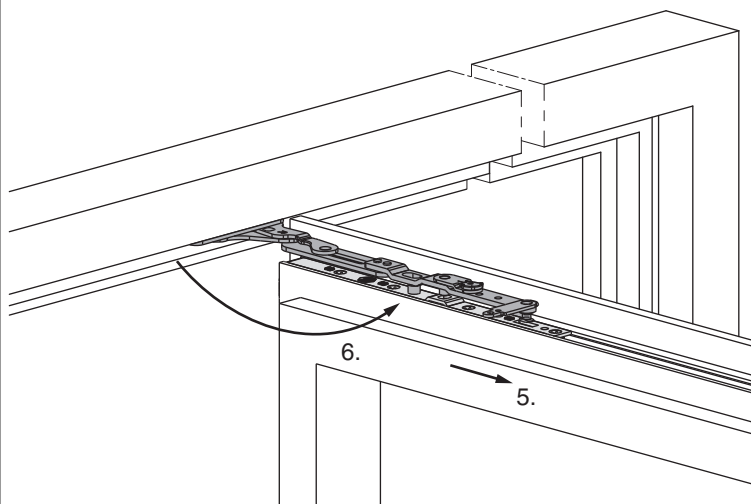
3. Ecklager ca. 5° öffnen.



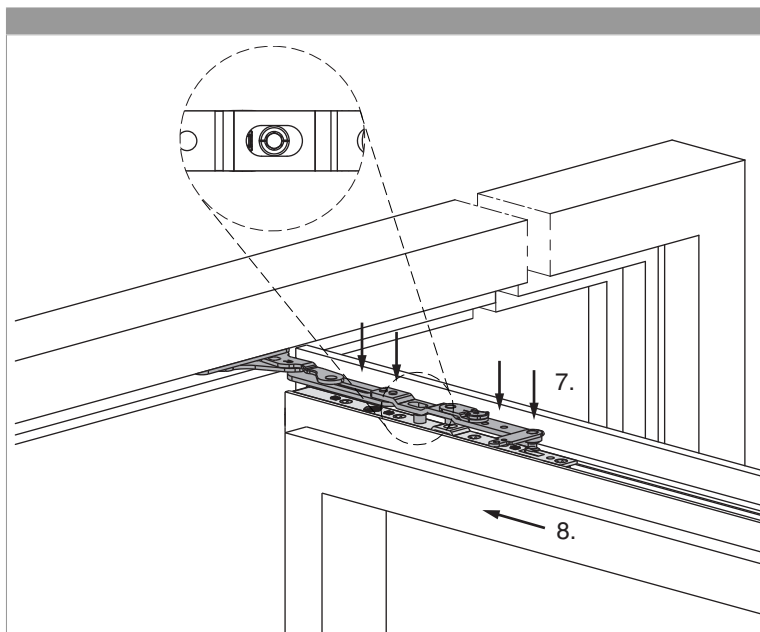
**236355 - Drehbandarm mit Lager Multi Power Holz 13V
FT24 für 3-flg. Elemente FFB 255-1.400 links Tricoat-Evo**



4. Flügel parallel zum Rahmen und leicht angekippt, auf beide Ecklagerbolzen aufsetzen. Flügel 90° öffnen.

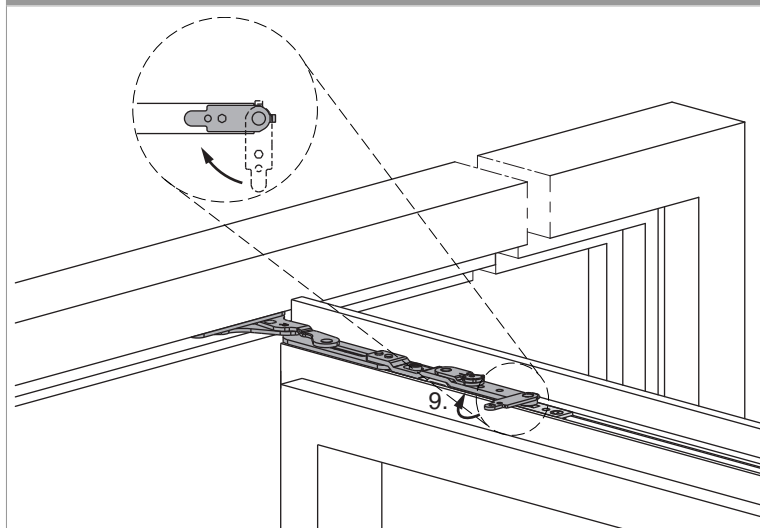


5. Flügel getriebeseitig leicht absenken und Position halten.
6. Drehbandarm 90° ausschwenken.



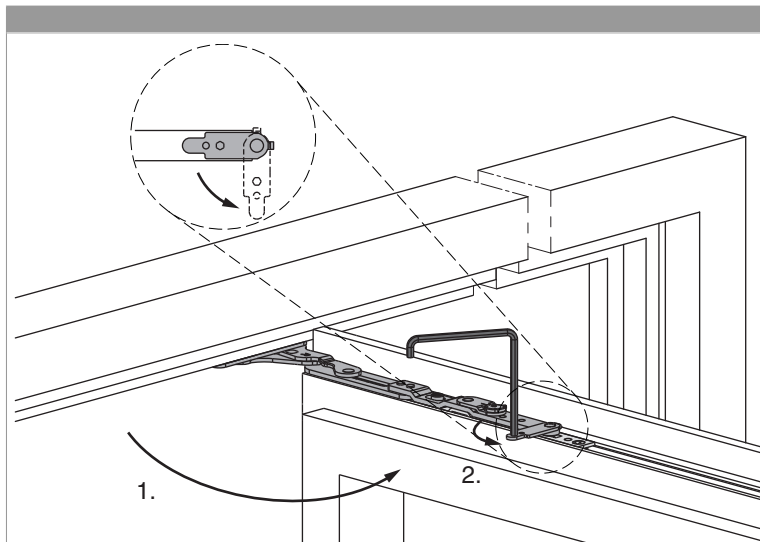
7. Drehbandarm auf den Drehbandstulp drücken.

8. Flügel getriebeseitig anheben, bis die Drehbandarmsicherung in die Führung des Drehbandstulpes bzw. der Bolzen für den Anpressdruck des Stulpes in die Führung des Drehbandarmes eingreift.

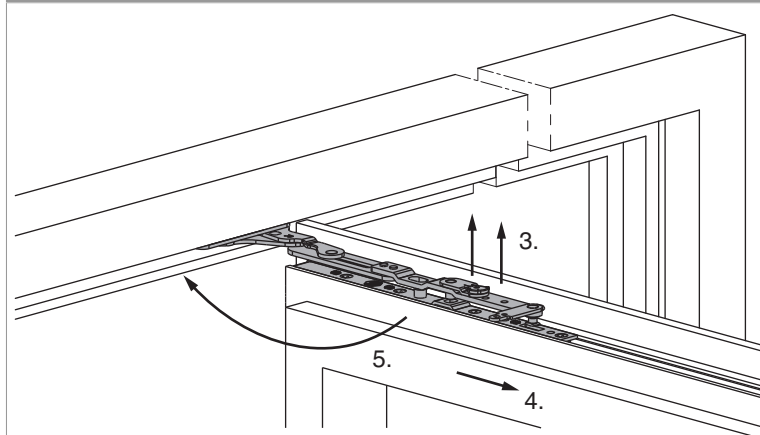


9. Drehbandarmsicherung schließen.

Aushängen des Flügels



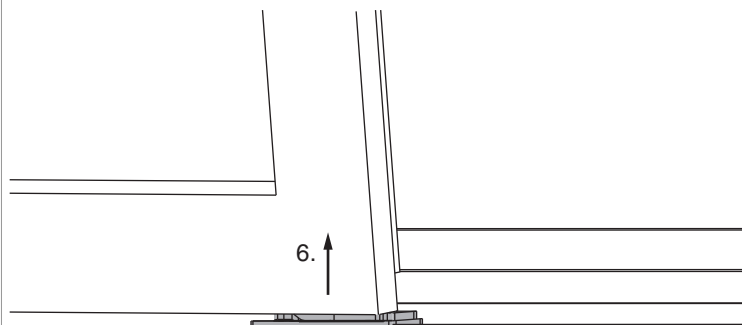
1. Flügel 90° öffnen.
2. Drehbandarmsicherung mit Innensechskantschlüssel SW 4 öffnen.



3. Flügel getriebeseitig leicht anheben, bis Drehbandarm entlastet ist und angehoben werden kann. Drehbandarm anheben bis er völlig frei ist.
4. Flügel getriebeseitig leicht absenken.
5. Drehbandarm in den Rahmen schwenken, Flügel schließen.



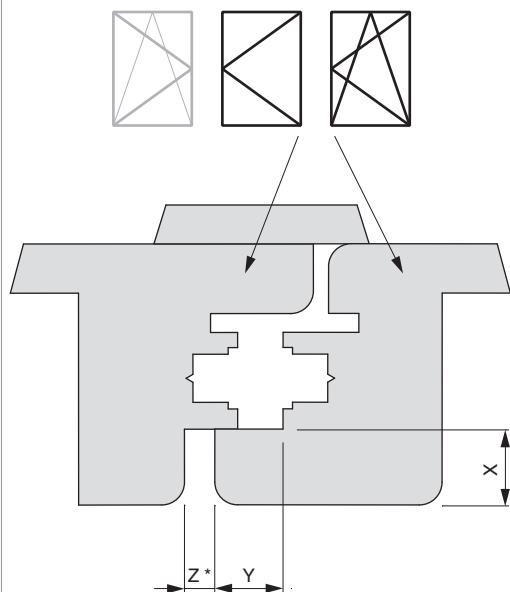
236355 - Drehbandarm mit Lager Multi Power Holz 13V FT24 für 3-flg. Elemente FFB 255-1.400 links Tricoat-Evo



6. Flügel leicht ankippen und nach oben herausheben.

Freimaßangaben

Freimaß bandseitig für flächenbündiges Profil



* Mindestfreimaß ist von der Ausführung des Überschlags (Radius, Lackstärke, ...) abhängig. Die Werte für Z in der Tabelle sind ohne Berücksichtigung von Toleranzen. Wir empfehlen immer vorab eine kundenseitige Überprüfung des verwendeten Profils!

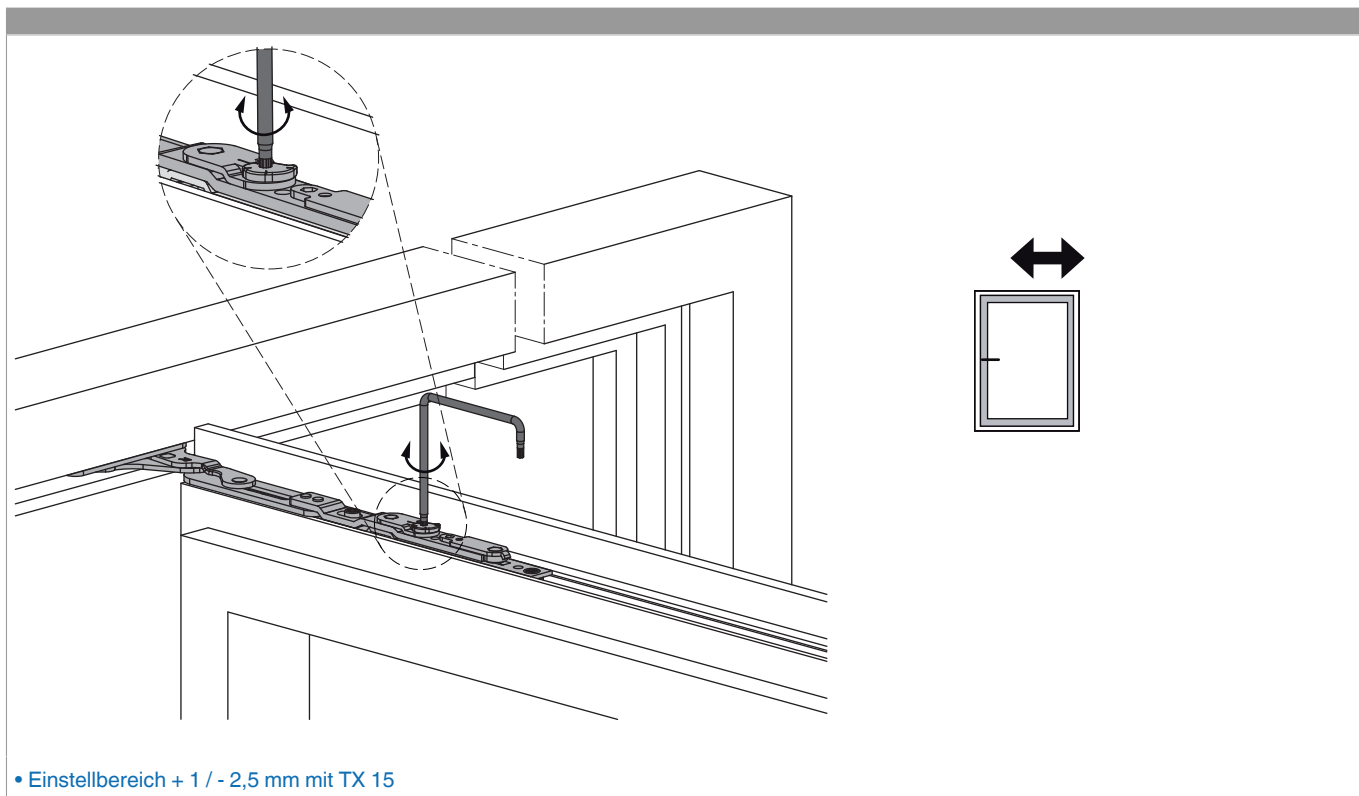
Werte für Z

		X								
		16	17	18	19	20	21	22	23	24
Y	18	4	4	4	6	7	8	9	10	12
	20	4	4	4	4	5	6	7	8	10
	22	4	4	4	4	4	5	6	7	8



**236355 - Drehbandarm mit Lager Multi Power Holz 13V
FT24 für 3-flg. Elemente FFB 255-1.400 links Tricoat-Evo**

Seiteneinstellung





**236355 - Drehbandarm mit Lager Multi Power Holz 13V
FT24 für 3-flg. Elemente FFB 255-1.400 links Tricoat-Evo**

Anpressdruckeinstellung

