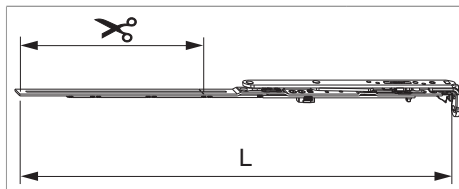




211675 - MM Winkelbandschere DK rechts AS/DTuni/PVC mit Sparlüftung 600 ohne Zapfen FFB 401-600 silber

Technische Zeichnung



							L		Nº
Silber	rechts	Schere montiert MM	600	401 - 600	321 - 490	210	496,5	20	211675 ¹⁾

¹⁾ Nur in Verbindung mit "Kippen waagrecht" verwenden (bei "Kippen senkrecht" kann der Flügel ausgehebelt werden).

Schraubpositionstabelle

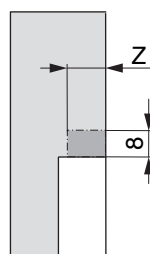
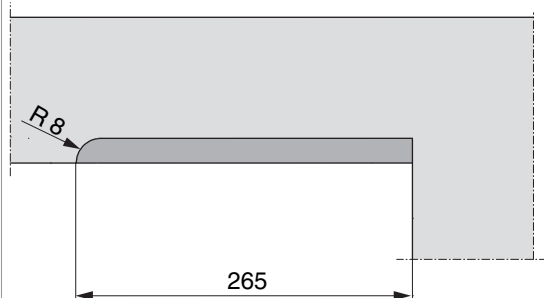
Nº		1	2	3	4	5	6	
211675	3	18,5	170	180				

Zapfensitztablelle

Nº		Z1	
211675	0		

Rahmenfräsung 4L für Scheren

Größe 600



	Z
9V	18
13V	22



211675 - MM Winkelbandschere DK rechts AS/DTuni/PVC mit Sparlüftung 600 ohne Zapfen FFB 401-600 silber

Stanzbild



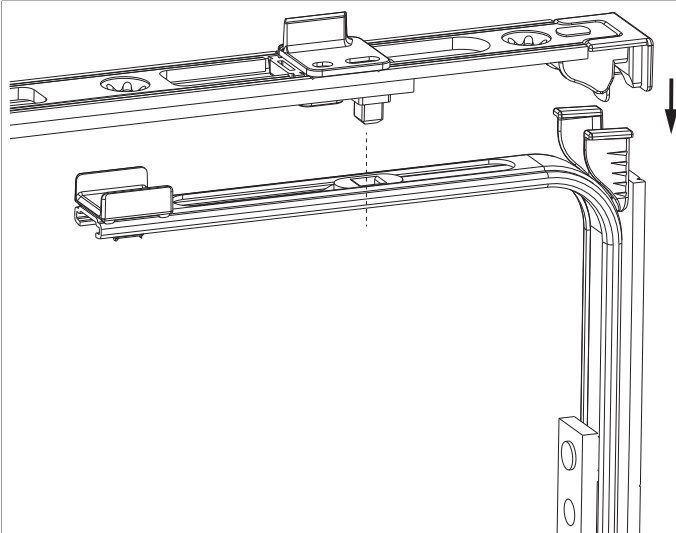
• Wir empfehlen die Schnittkanten von Tricoat-Evo Beschlagteilen mit dem Tricoat-Evo-Ausbesserungslack (Art. Nr. 373439) nachzubehandeln.

1. Stulp

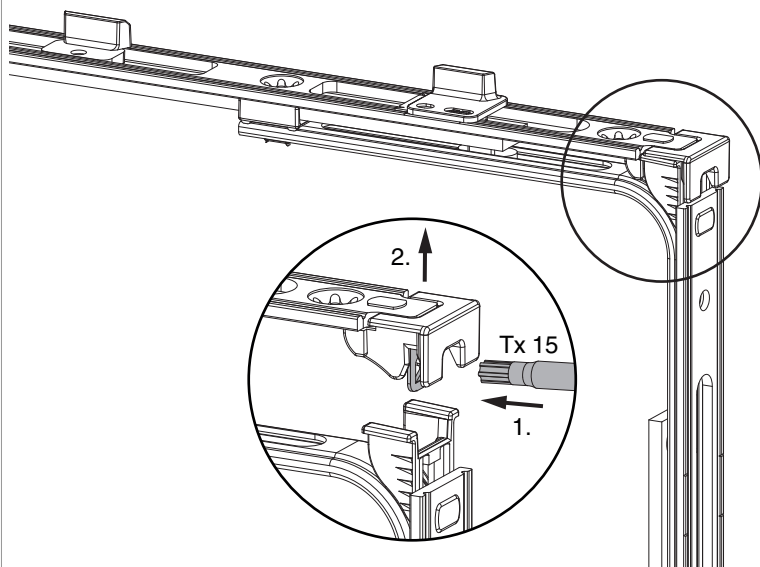
2. Riegel

Klipsverbindung

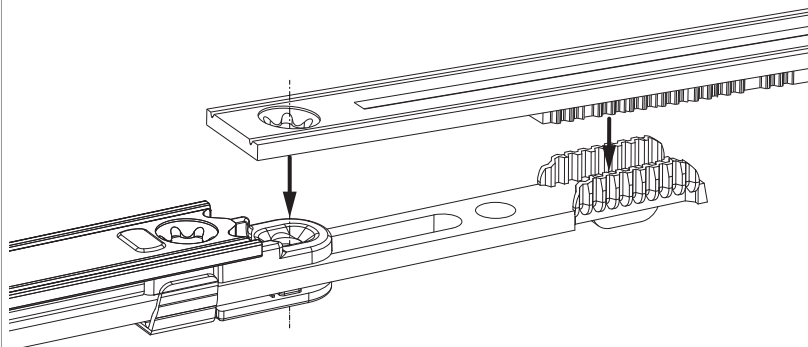
Klipsverbindung einhängen



Klipsverbindung aushängen



Zahnkassenverbindung

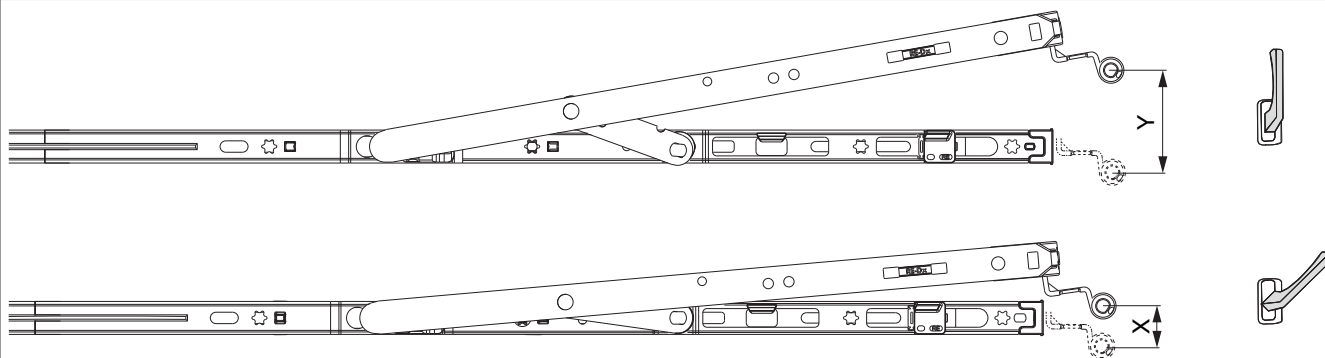




211675 - MM Winkelbandschere DK rechts AS/DTuni/PVC mit Sparlüftung 600 ohne Zapfen FFB 401-600 silber

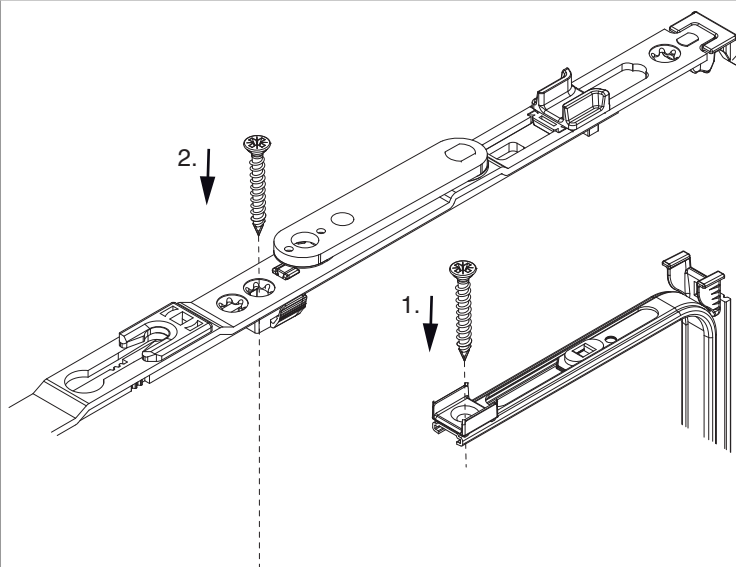
Kippweite

Kipp- und Sparlüftungsstellung



	X	Y
400	~ 13	80
600	~ 13	124
800	~ 13	125
1050	~ 13	127
1300	~ 13	127

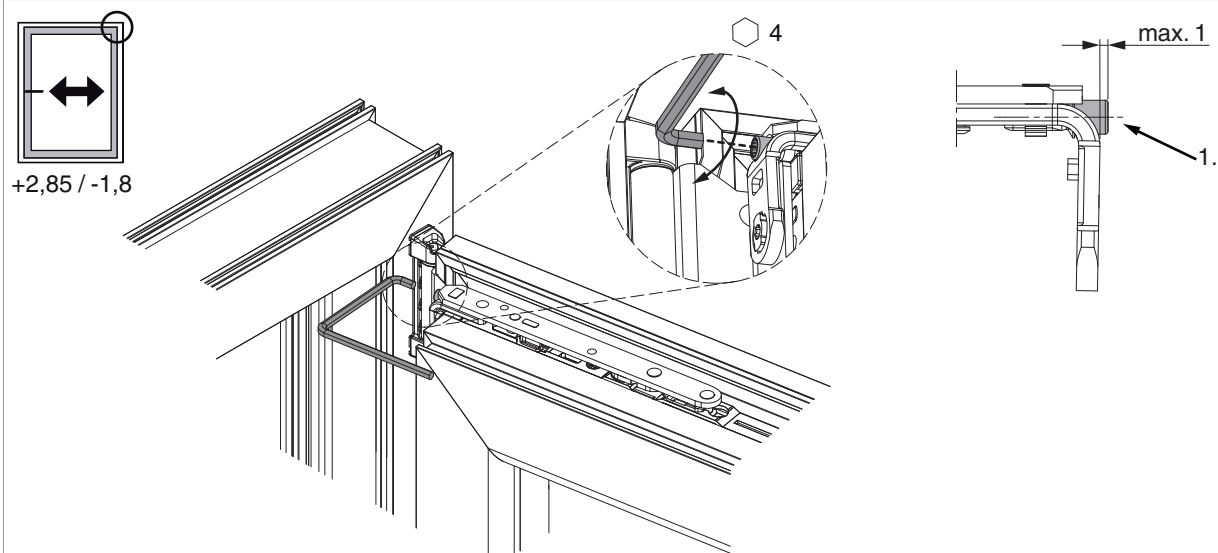
Reihenfolge der Verschraubung



Zuerst Eckumlenkung senkrecht einsetzen und in den Nutgrund verschrauben (1), danach Scherenstulp in Eckumlenkung einklipsen und verschrauben (2).

Seiteneinstellung

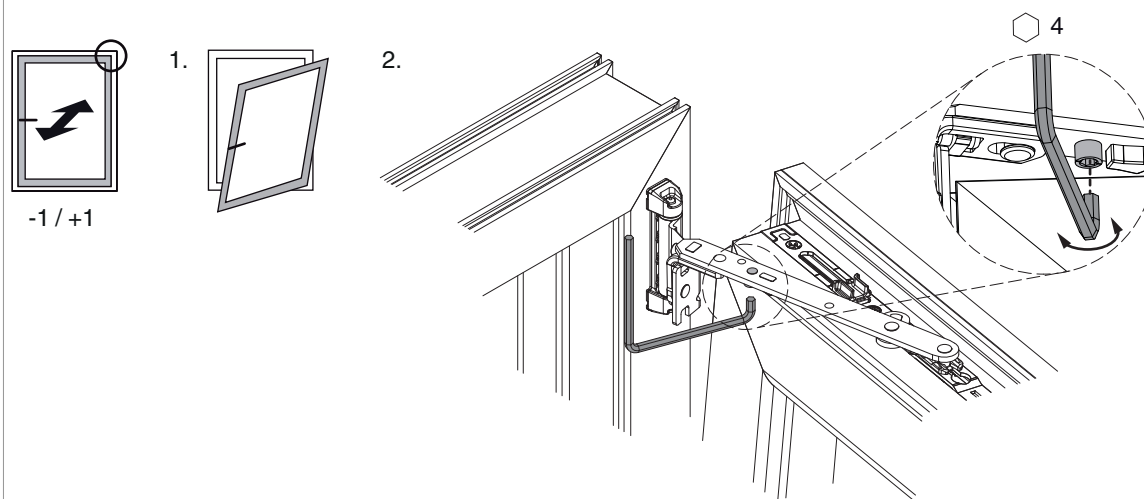
im Scherenarm



1. Beim Absenken des Flügels darauf achten, dass die Schraube nicht komplett herausgeschraubt wird. Der Schraubenkopf darf maximal 1 mm vorstehen!

Anpressdruckeinstellung

im Scherenarm





**211675 - MM Winkelbandschere DK rechts AS/DTuni/PVC
mit Sparlüftung 600 ohne Zapfen FFB 401-600 silber**

