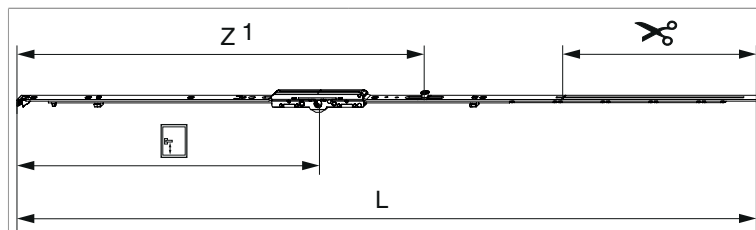




202211 - MM Getriebe fix DR DM 6,5 1090 mit 1 i.S. GM 400 FFH 841-1.090 silber

Technische Zeichnung



		L						Nº
Silber	1090	986,5	6,5	400	841 - 1.090	260,5	20	202211

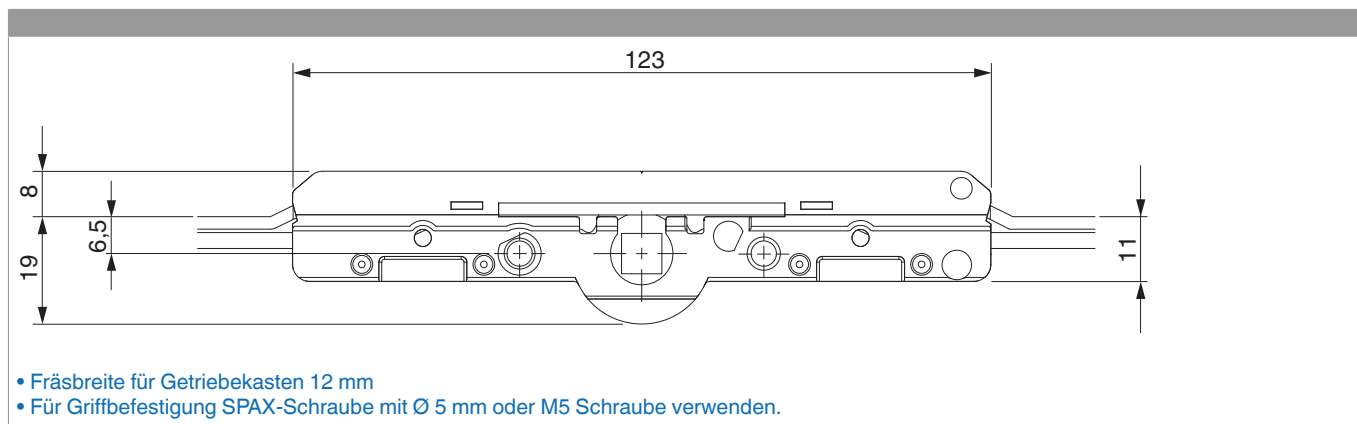
Schraubpositionstabelle

Nº		1	2	3	4	5	6	7	8	9	10	11	12
202211	5	18,5	91,5	228,5	474	617							

Zapfensitztable

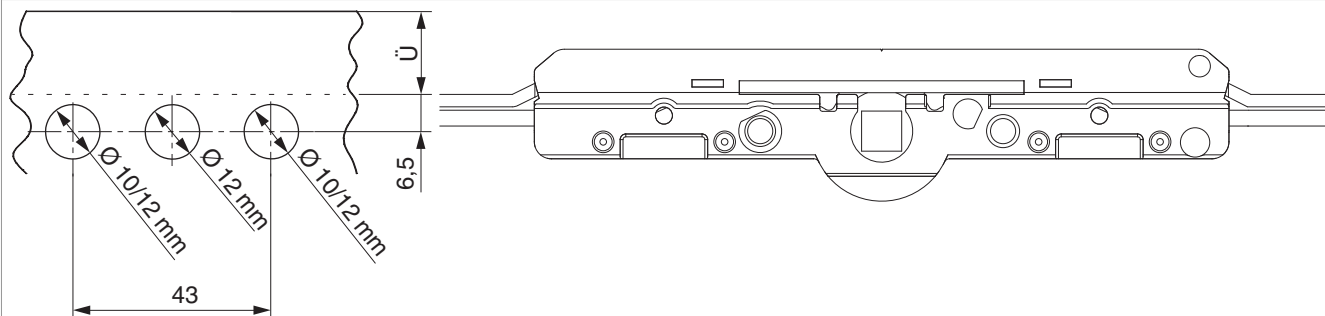
Nº		Z1	Z2	Z3	
202211	1	540			

Abmessungen Getriebekasten

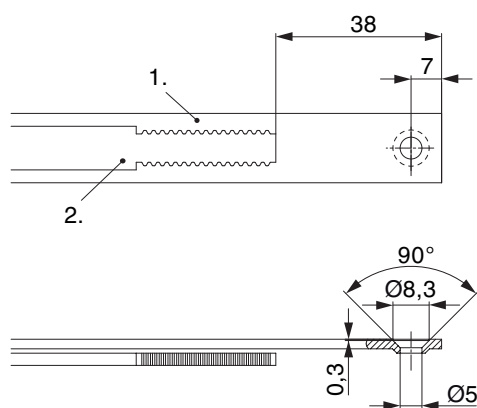


Bohrbild

Für Holz-, Kunststoff- und Aluminiumfenster



Stanzbild

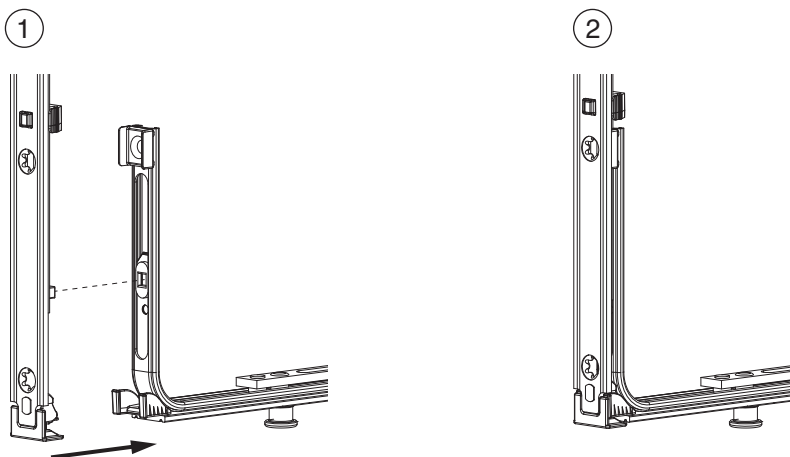


• Wir empfehlen die Schnittkanten von Tricoat-Evo Beschlagteilen mit dem Tricoat-Evo-Ausbesserungslack (Art. Nr. 373439) nachzubehandeln.

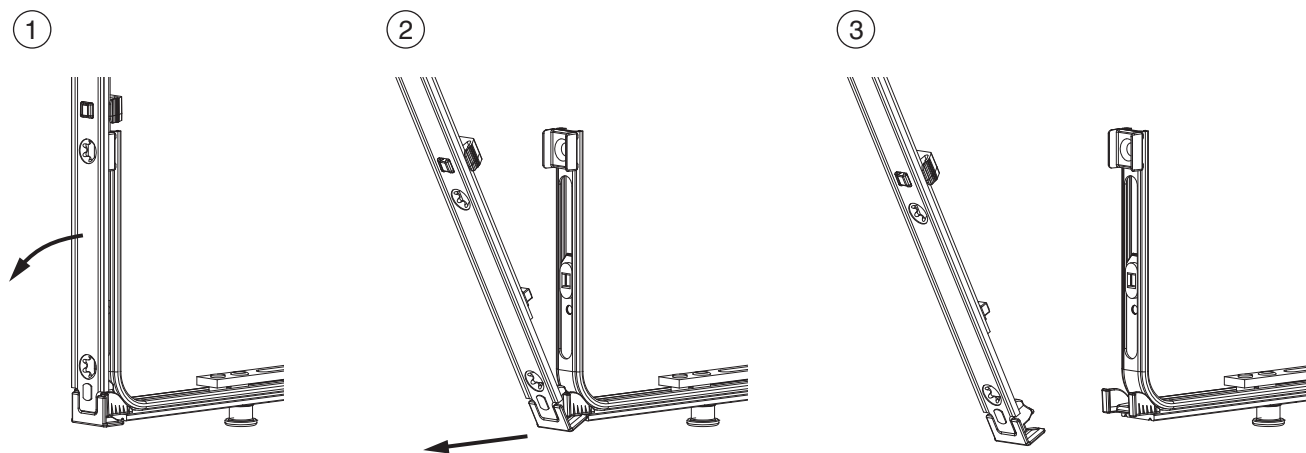
- 1. Stulp
- 2. Riegel

Klipsverbindung

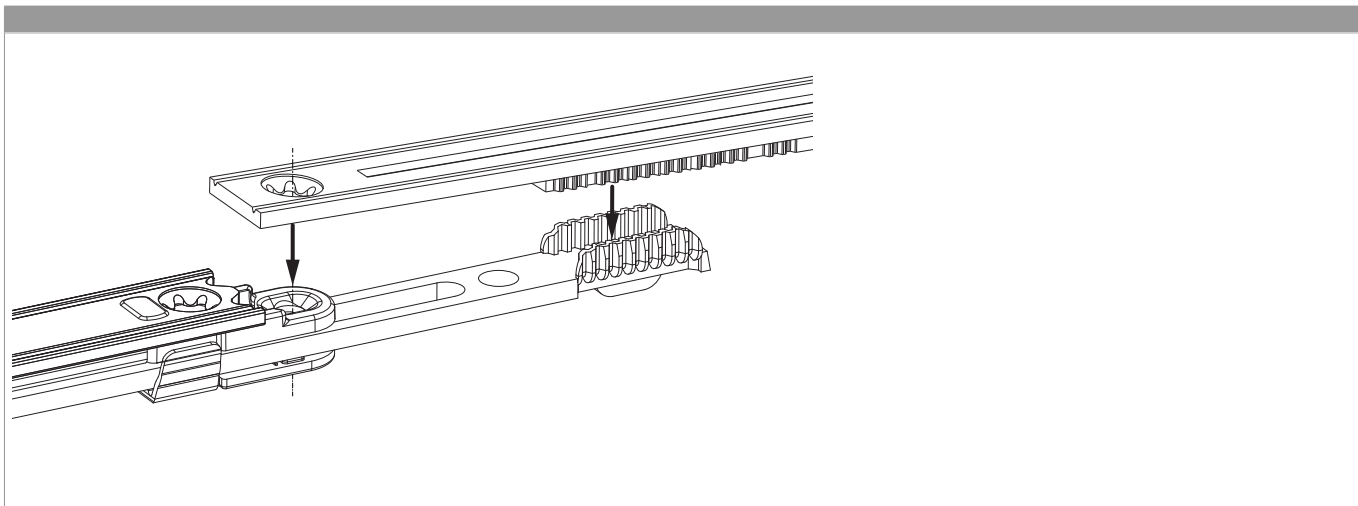
Klipsverbindung einhängen



Klipsverbindung aushängen



Zahnkastenverbindung



Anpressdruckeinstellung

i.S Zapfen und Verschlusszapfen

