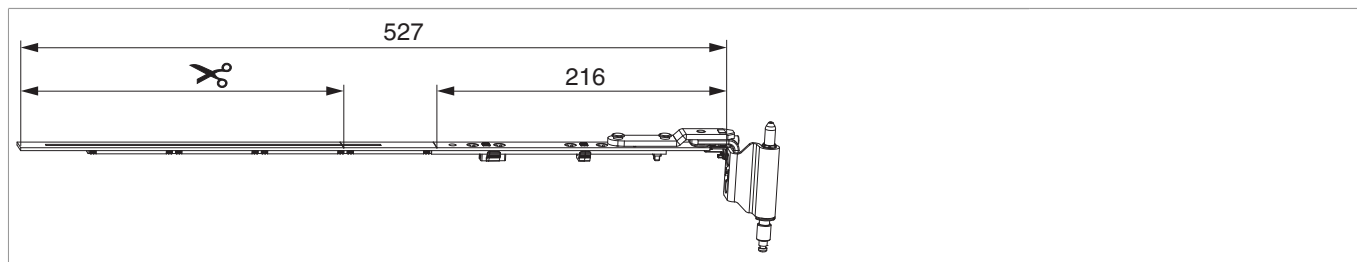




223784 - MM Drehband oben fix/ablängbar Multi Mammut rechts Bandwinkel vormontiert verkehrsweiß RAL 9016 12/18-9 FFB 400-635 silber

Technische Zeichnung



							Nº
verkehrsweiß RAL 9016	rechts	12 / 18 / 9	400 - 635	240,5	220	10	223784¹⁾

¹⁾ Über dem maximalen Anwendungsbereich sind Stulpverlängerung bzw. Mittelverschluss zu verwenden.

Schraubpositionstabelle

Nº		1	2	3	4	
223784	4	91,5	115	168	188	

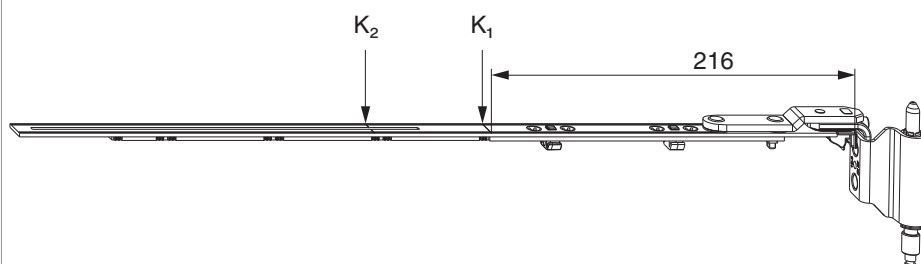
Beschlagszusammenstellung Drehband ablängbar MM 180 kg

Benennung	Stulplänge	i.S. Zapfen	Zapfensitz
Drehband ablängbar	527	0	0
Stulpverlängerung	235	0	0
Stulpverlängerung	235	1	168,5
Mittelverschluss 1280V	470	1	403,5
Mittelverschluss 1500V	705	1	638,5
Mittelverschluss 1280V	470	1	403,5
Mittelverschluss 1280V	470	1	638,5



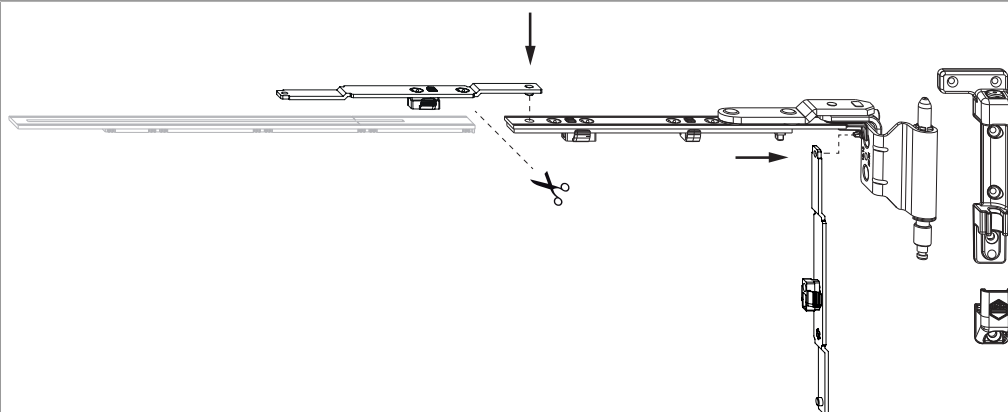
**223784 - MM Drehband oben fix/ablängbar Multi Mammut
rechts Bandwinkel vormontiert verkehrsweiß RAL 9016
12/18-9 FFB 400-635 silber**

Montage



K1 = Kerbmarke bei Verwendung als Drehband fix

K2 = Kerbmarke für das maximale Ablängmaß bei Verwendung als Drehband ablängbar.



Drehband einlegen und verschrauben.

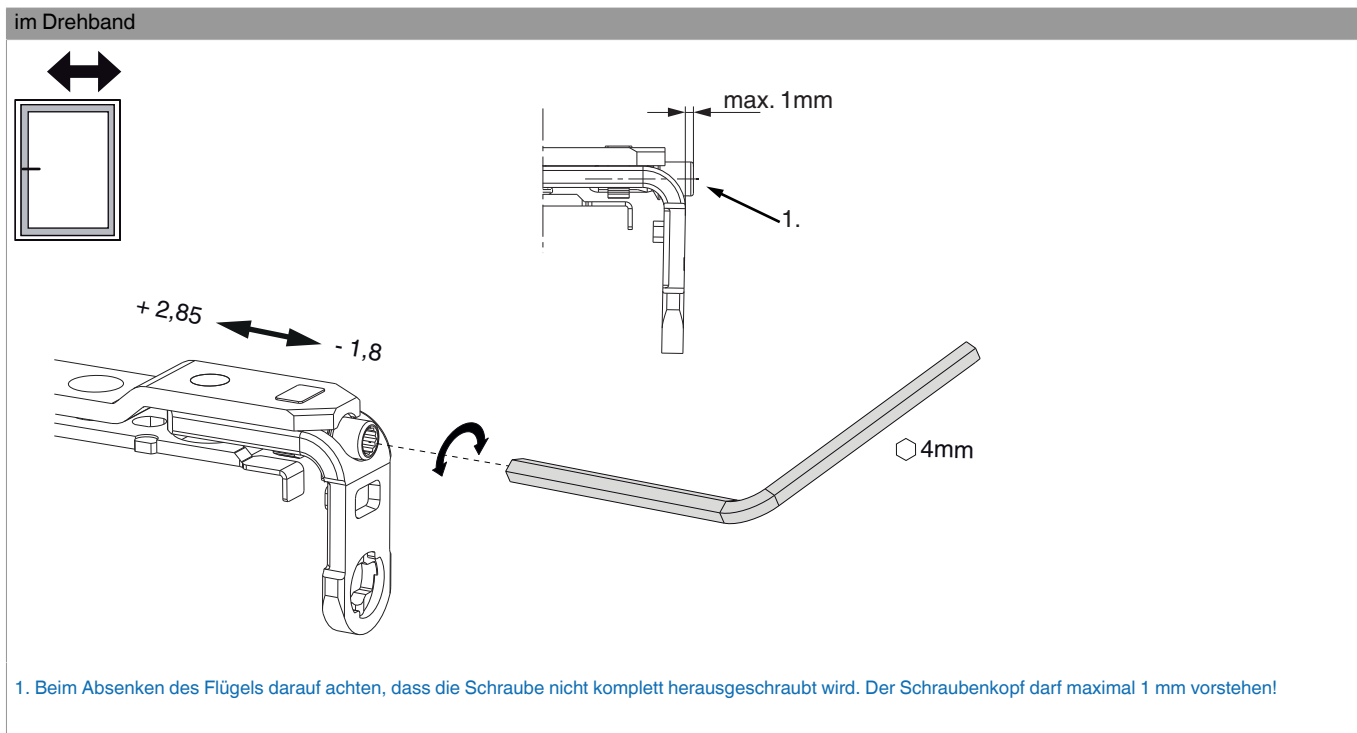
Die Verschraubung der Lagerteile muss den Anforderungen der **Richtlinie TDBK** (Gütegemeinschaft Schlösser und Beschläge - www.schloss-industrie.de) entsprechen!

Achtung: EH Mittelverschluss bandseitig zur Anpressdruckeinstellung verwenden!

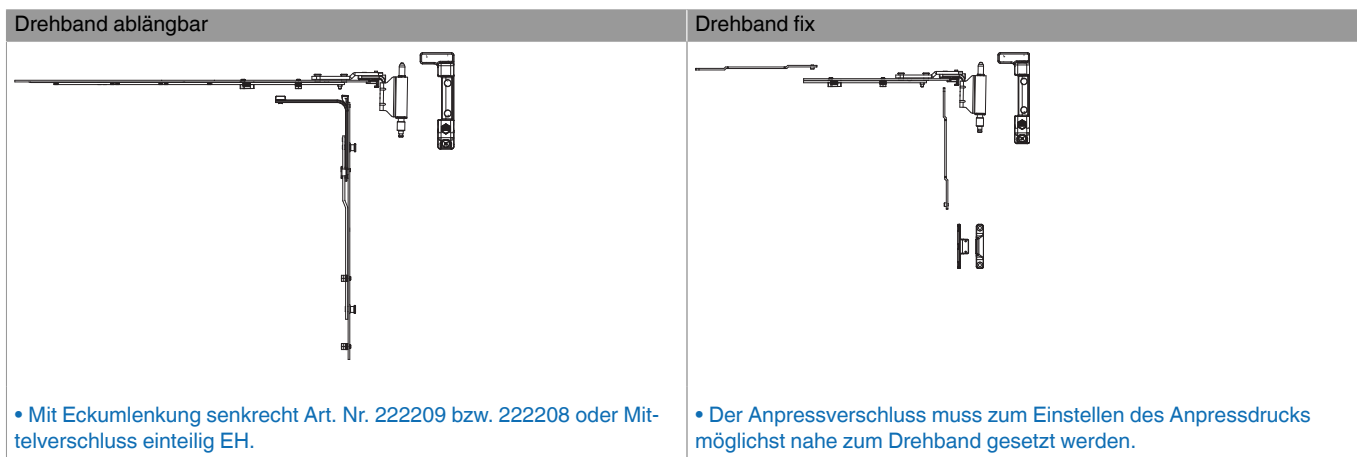


**223784 - MM Drehband oben fix/ablängbar Multi Mammut
rechts Bandwinkel vormontiert verkehrsweiß RAL 9016
12/18-9 FFB 400-635 silber**

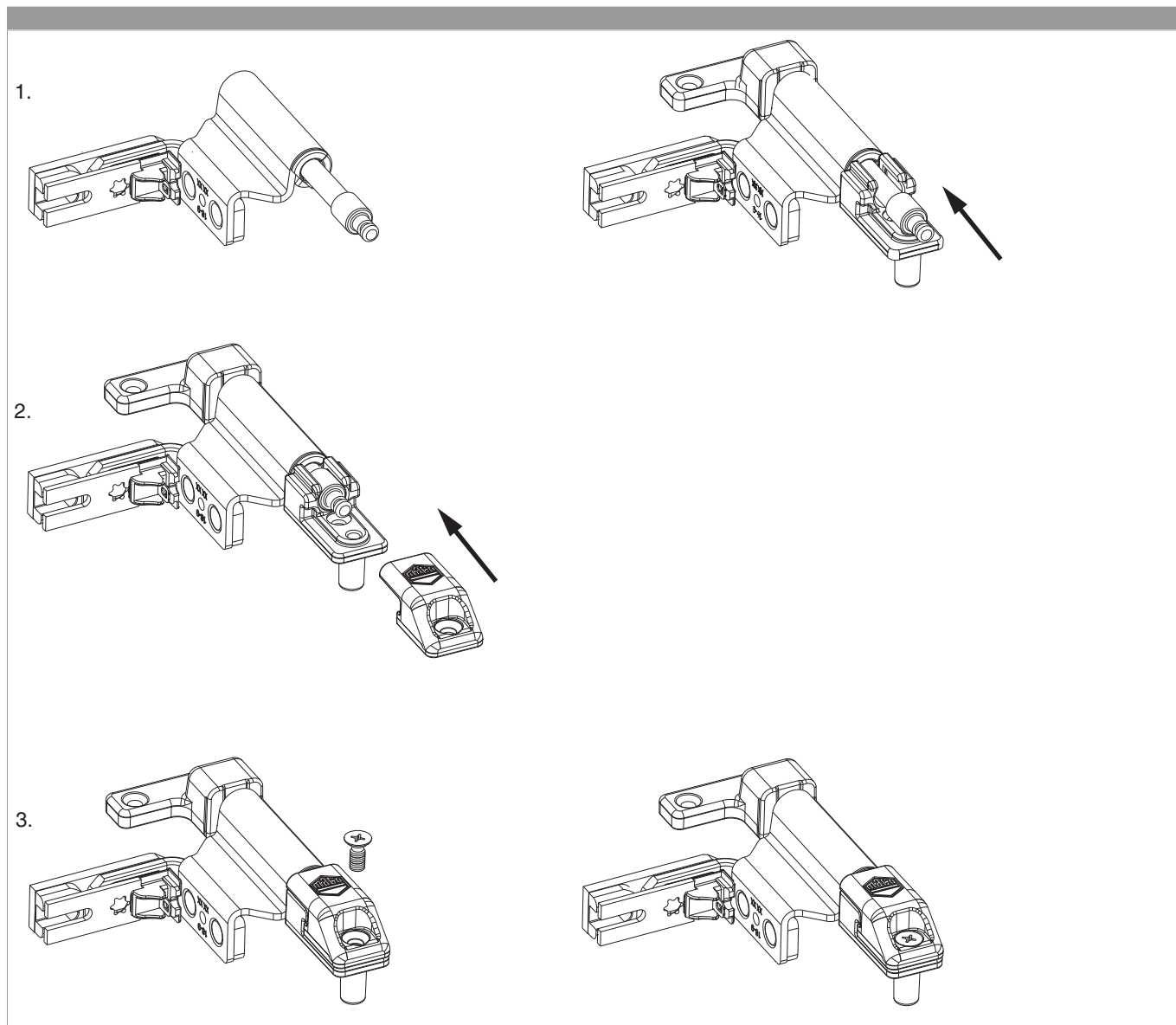
Seiteneinstellung



Anpressdruckeinstellung



Bedienung



- 1. Bandwinkel mit vormontiertem Scherenlagerstift in das Scherenlager einlegen und Stift nach oben schieben.
- 2. Scherenlagerstiftsicherung bis zum Anschlag einschieben.
- 3. Mitgelieferte Gewindeschraube eindrehen.
- **Achtung:** Bei Nichtbeachtung ist ein Herausfallen des Fensterflügels möglich!