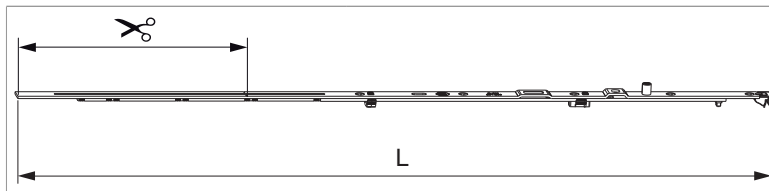




217685 - MM Drehbandstulp ablängbar Multi Power 600 FFB 401-600 silber

Technische Zeichnung



		L					Nº
Silber	600	548	401 - 600	320 - 490	262	20	217685

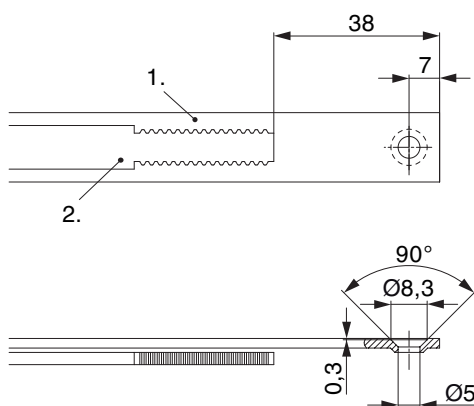
Schraubpositionstabelle

Nº		1	2	3	4	5	6	7	
217685	3	18,5	91,5	180,5					

Zapfensitztablelle

Nº		Z1	
217685	0		

Stanzbild



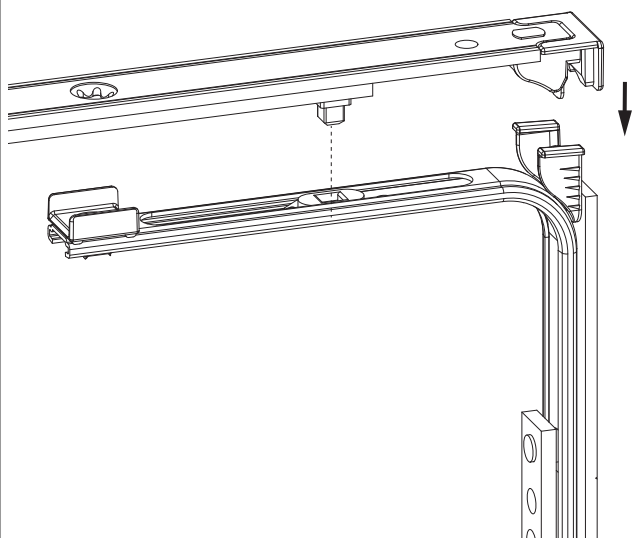
• Wir empfehlen die Schnittkanten von Tricoat-Evo Beschlagteilen mit dem Tricoat-Evo-Ausbesserungslack (Art. Nr. 373439) nachzubehandeln.

1. Stulp

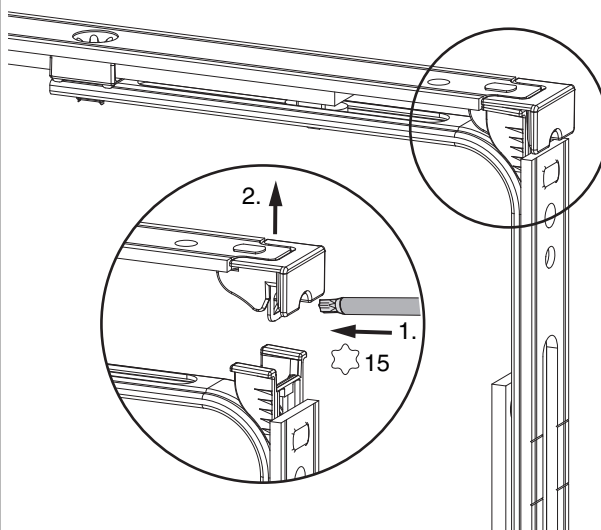
2. Riegel

Klipsverbindung

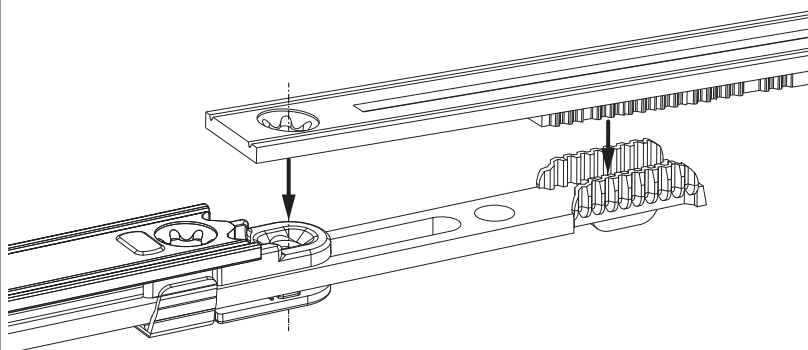
Klipsverbindung einhängen



Klipsverbindung aushängen



Zahnkassenverbindung

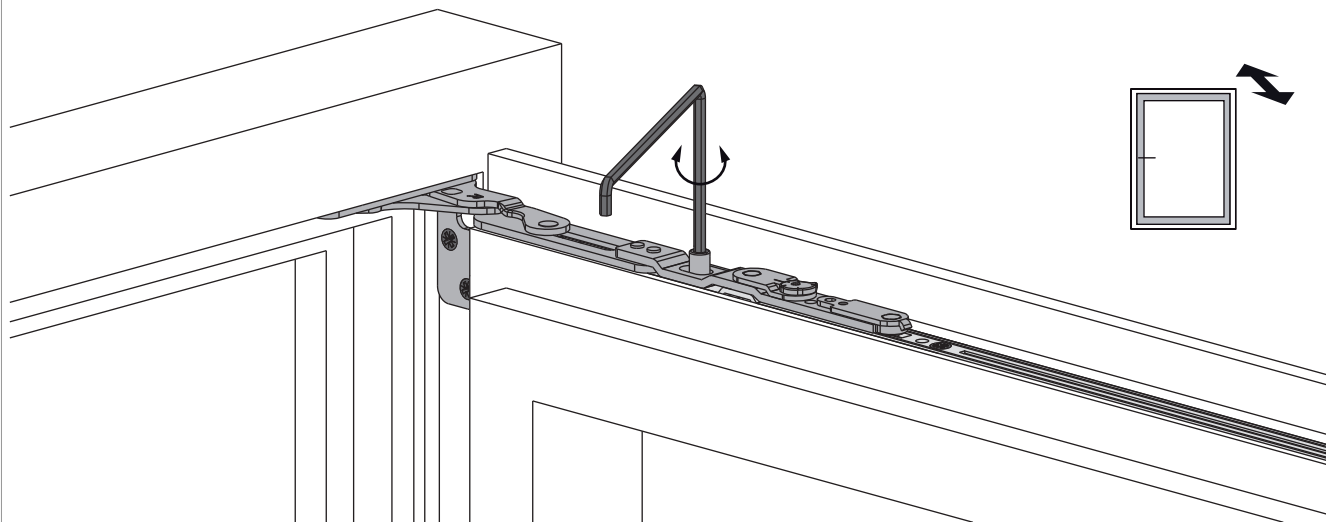




217685 - MM Drehbandstulp ablängbar Multi Power 600 FFB 401-600 silber

Anpressdruckeinstellung

am Drehbandstulp



• Einstellbereich ± 1 mm mit SW 4