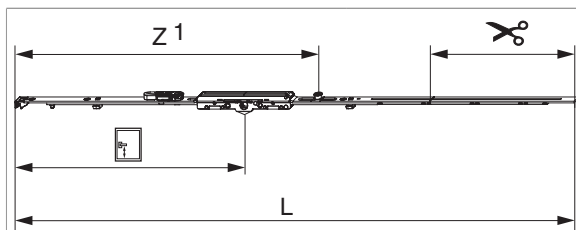


202207 - MM Getriebe fix DK DM 6,5 840 mit 1 i.S. GM 300 FFH 661-840 silber

Technische Zeichnung



			L							Nº
Silber		840	736,5	6,5	300	661 - 840	190,5	1	20	202207 ¹⁾

¹⁾ Empfehlung: Griffmaß sollte zwischen 1/3 und 1/2 von FFH sein.

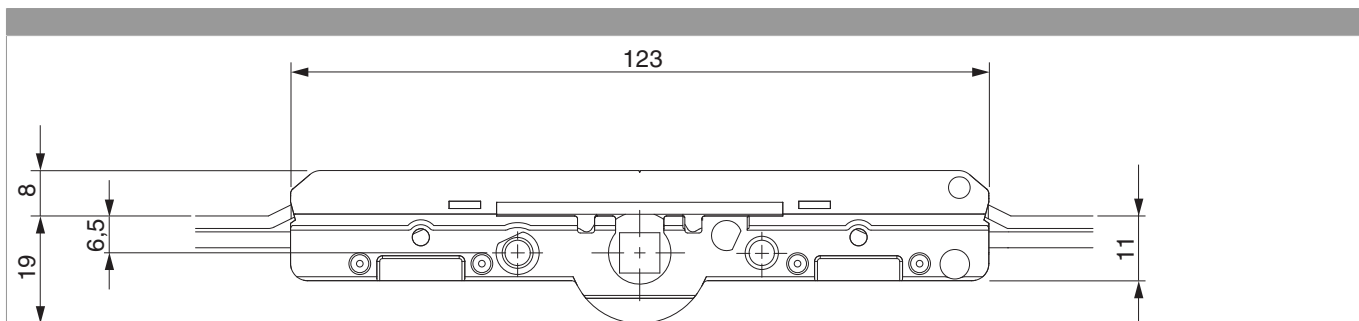
Schraubpositionstabelle

Nº		1	2	3	4	5	6	7	8	9	10	11	12
202207	3	18,5	91,5	429									

Zapfensitztablelle

Nº		Z1	Z2	Z3	
202207	1	395			

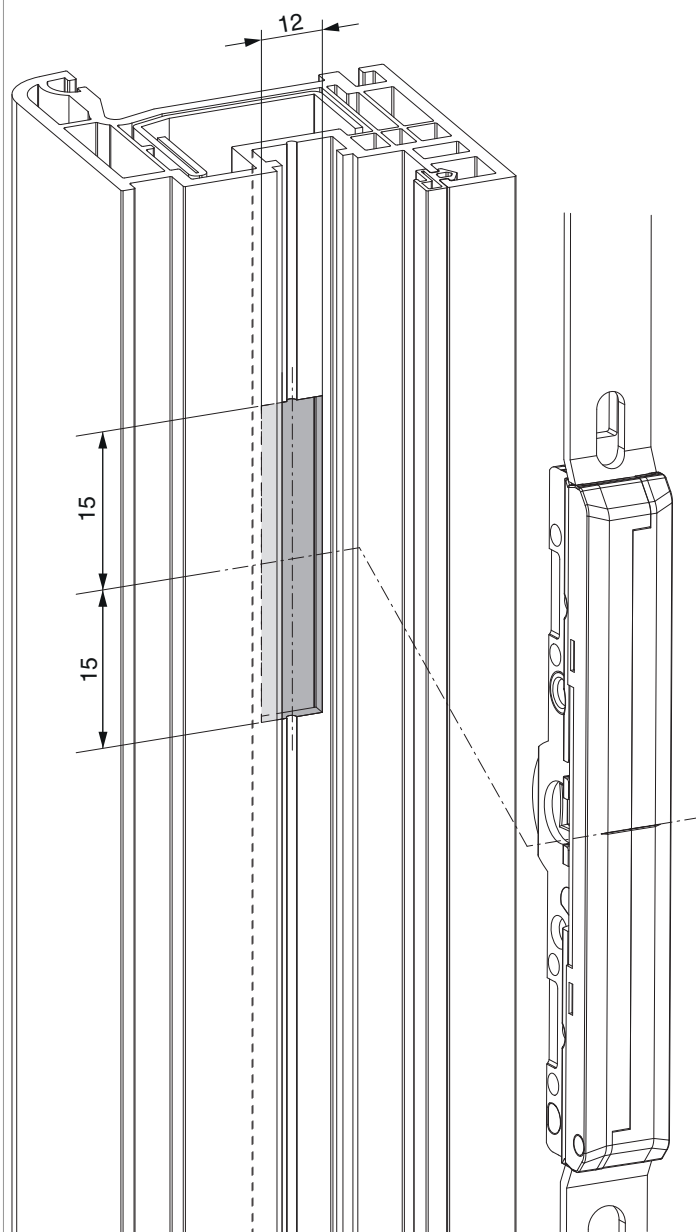
Abmessungen Getriebekasten



- Fräsbreite für Getriebekasten 12 mm
- Für Griffbefestigung SPAX-Schraube mit Ø 5 mm oder M5 Schraube verwenden.

Fräsbild

für Kunststoff und Aluminium



• Frästiefe 20 mm



202207 - MM Getriebe fix DK DM 6,5 840 mit 1 i.S. GM 300
FFH 661-840 silber

Bohrbild

Für Holz-, Kunststoff- und Aluminiumfenster





202207 - MM Getriebe fix DK DM 6,5 840 mit 1 i.S. GM 300
FFH 661-840 silber

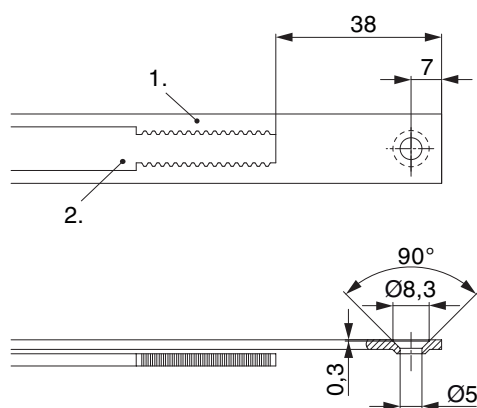
Positionierung Hebe- teile

12 mm Falzluf



* bei Getriebegröße 660

Stanzbild



• Wir empfehlen die Schnittkanten von Tricoat-Evo Beschlagteilen mit dem Tricoat-Evo-Ausbesserungslack (Art. Nr. 373439) nachzubehandeln.

1. Stulp
2. Riegel

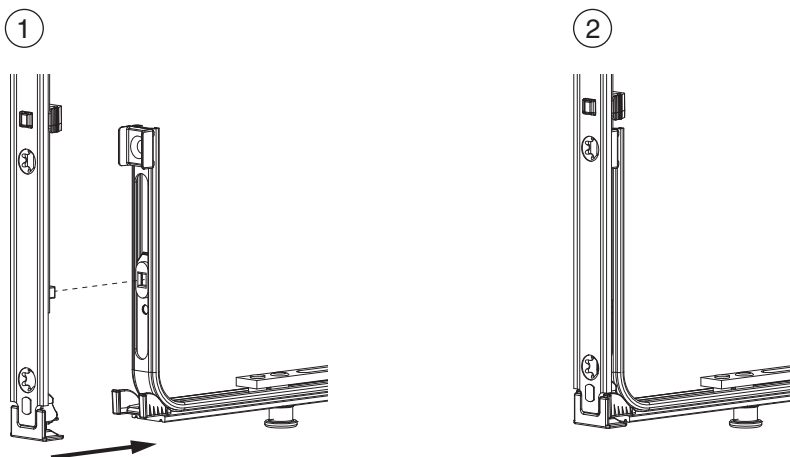
Ausschwenken und Einstellen der Hebesicherung



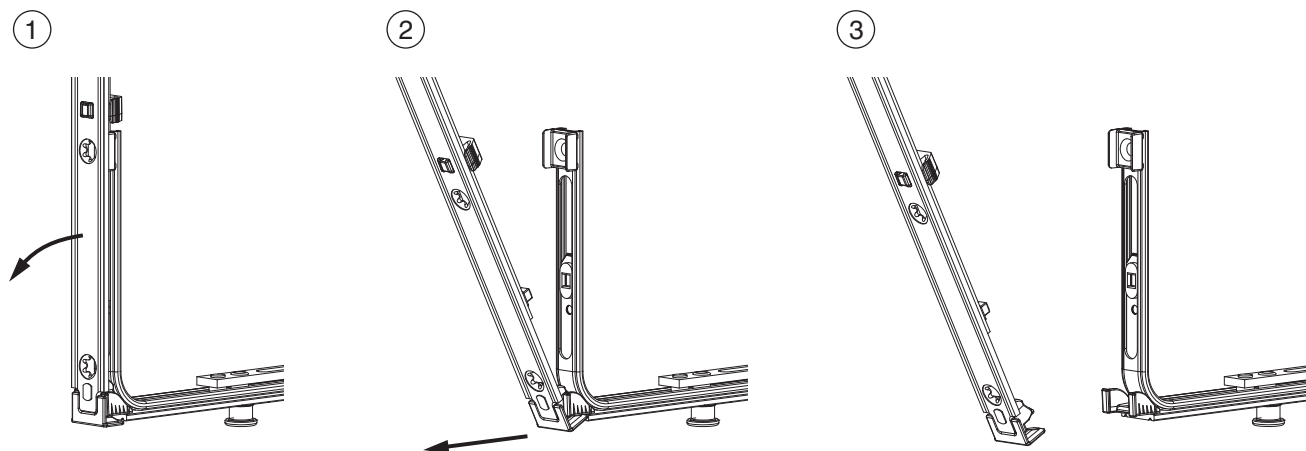
1. Ausschwenken und Höhenverstellung der Hebesicherung.
2. Rückstellung der Hebesicherung.
3. Mittenfixierung der Hebesicherung.
4. Ausschwenken der Hebesicherung.

Klipsverbindung

Klipsverbindung einhängen



Klipsverbindung aushängen



Zahnkastenverbindung



Anpressdruckeinstellung

i.S Zapfen und Verschlusszapfen

