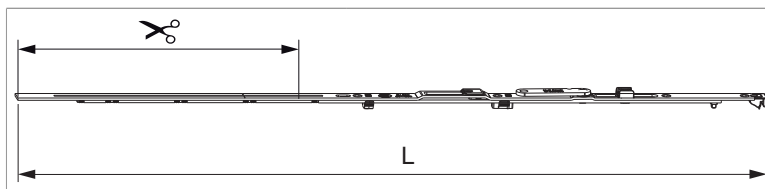




236653 - MM Scherenstulp DK/KD Multi Power 800 ohne Zapfen FFB 601-800 Tricoat-Evo

Technische Zeichnung



		L						Nº
Tricoat-Evo	800	697	212	601 - 800	491 - 690	150	20	236653

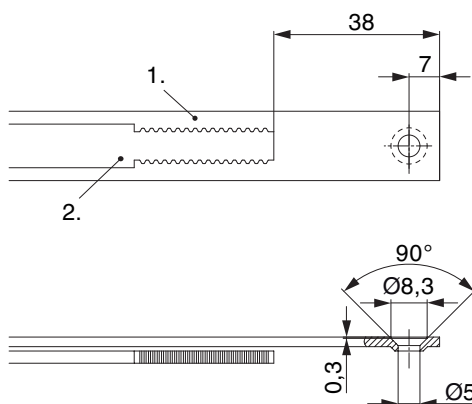
Schraubpositionstabelle

Nº		1	2	3	4	5	6	7	
236653	4	18,5	91,5	249	379				

Zapfensitztable

Nº		Z1	
236653	0		

Stanzbild



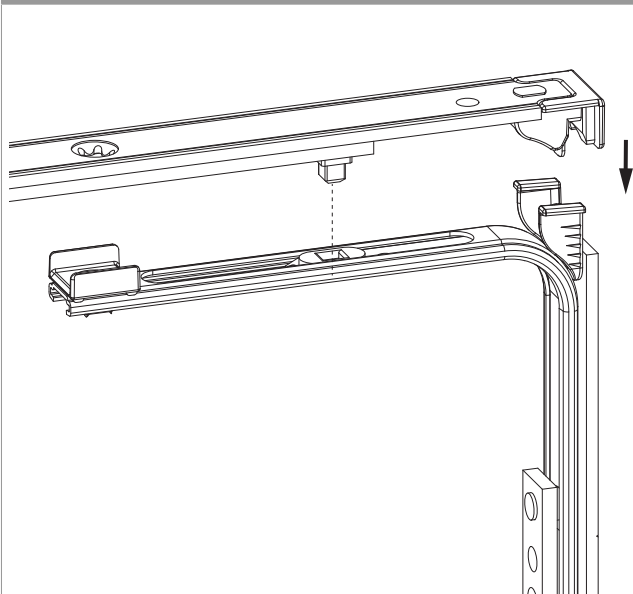
• Wir empfehlen die Schnittkanten von Tricoat-Evo Beschlagteilen mit dem Tricoat-Evo-Ausbesserungslack (Art. Nr. 373439) nachzubehandeln.

1. Stulp

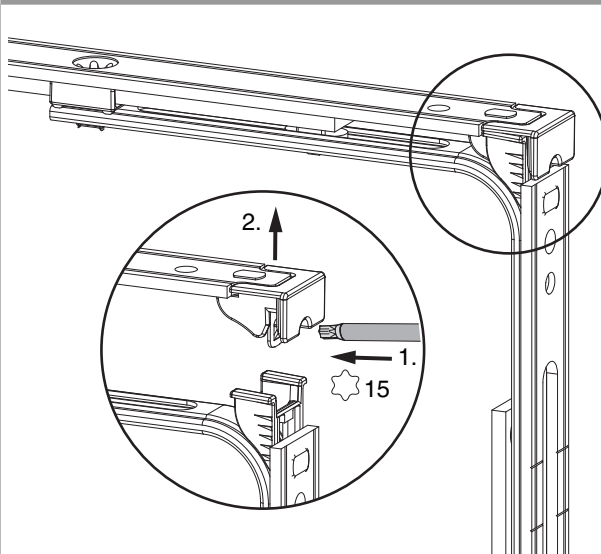
2. Riegel

Klipsverbindung

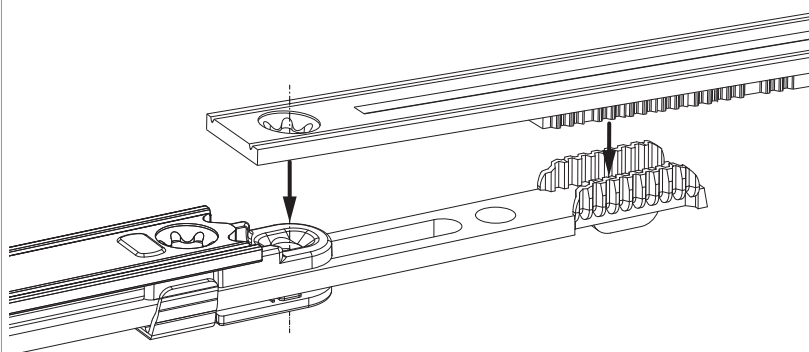
Klipsverbindung einhängen



Klipsverbindung aushängen

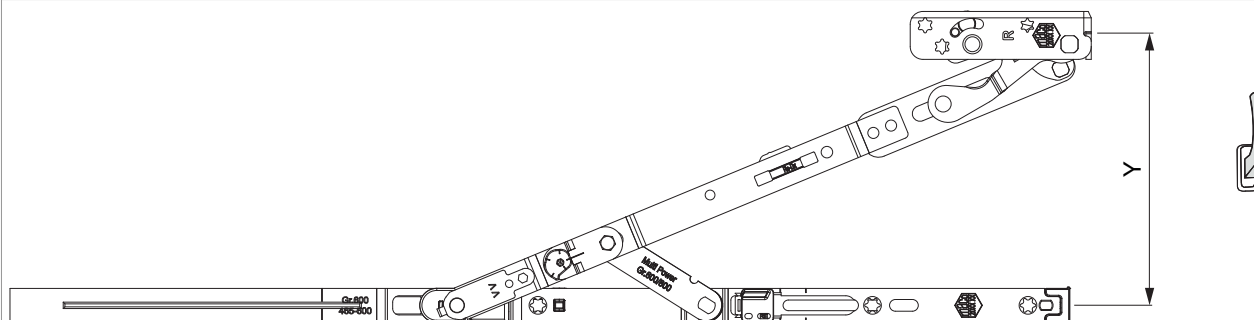


Zahnkastenverbindung



Öffnungsweite

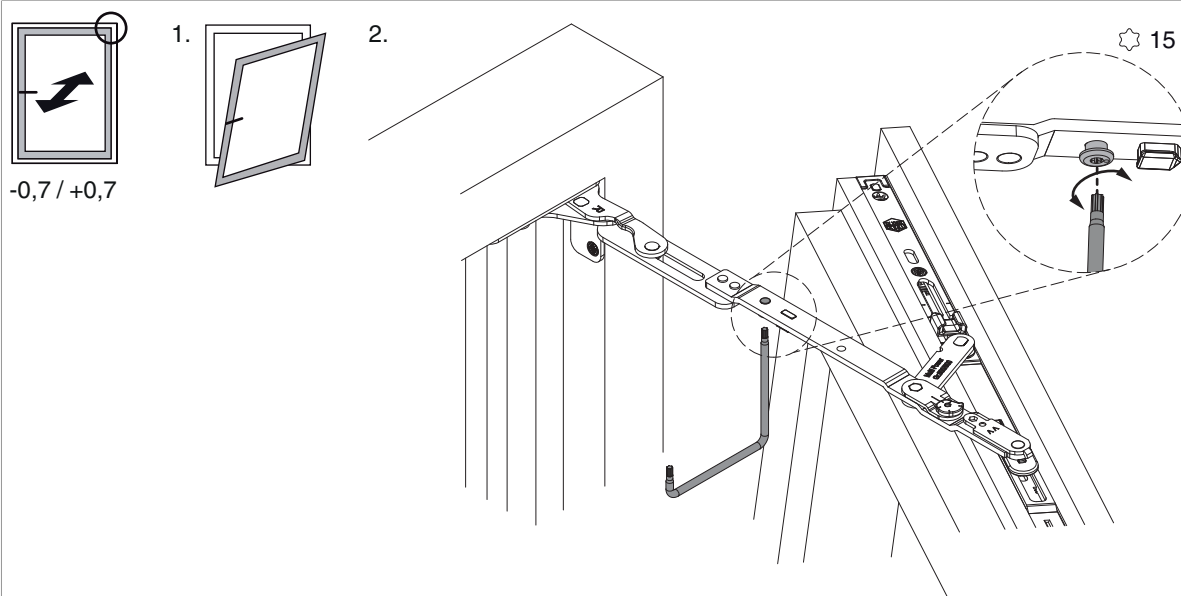
Kippstellung



	Y
600	128
800	128
1050	128
1300	128

Anpressdruckeinstellung

im Scherenarm

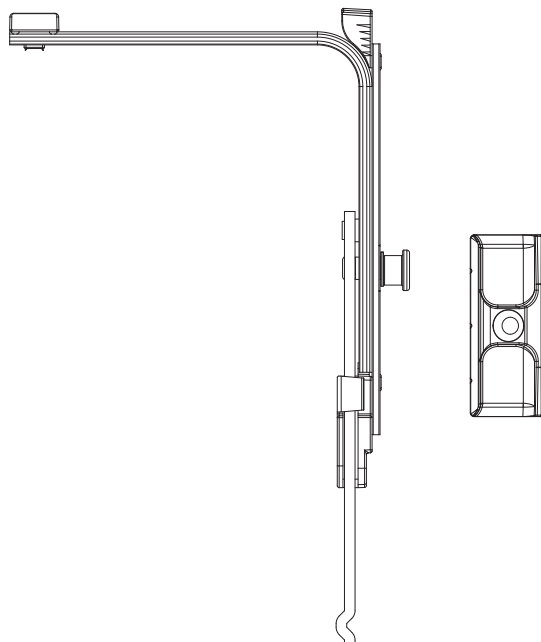
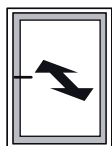


• Einstellbereich $\pm 0,7$ mm mit TX 15



236653 - MM Scherenstulp DK/KD Multi Power 800 ohne Zapfen FFB 601-800 Tricoat-Evo

Anpressdruck an der Eckumlenkung senkrecht



- Profilabhängig kann eine Eckumlenkung senkrecht notwendig sein!