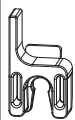




## 369827 - Reparaturteil Hebeauflauf für Stulpflügelgetriebe links Perlhellgrau RAL 9022

### Technische Zeichnung



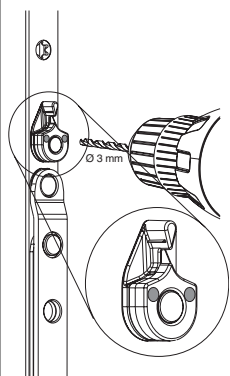
			Ø	L		Nº
Perlhellgrau RAL 9022	Reparaturteil Hebeauflauf für Stulpflügelgetriebe links				50	<a href="#">369827</a>

### Bestimmungsgemäße Verwendung

- Das Reparaturteil Hebeauflauf für Stulpflügel für Beschlagsnut dient als Auflaufteil für die Hebesicherung des Getriebes bei 2-flügeligen Fenster. Es darf nur zu diesem Zweck eingebaut und verwendet werden!
- Ausbau der bestehenden Schwenkplatte und Einbau des Reparaturteils darf nur durch Fachpersonal erfolgen!

### Demontage/Montage

#### Schritt 1

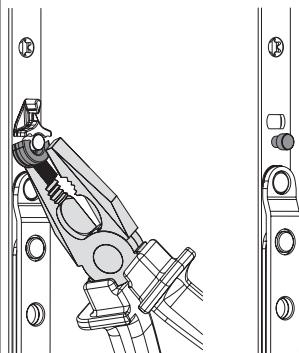


- Die bestehende Schwenkplatte mit Hilfsmittel fixieren und danach an den zwei dargestellten Stellen mittels Ø 3 mm Bohrer bis zum Stulp anbohren.



**ACHTUNG! Stulp darf nicht beschädigt werden!**

## Schritt 2

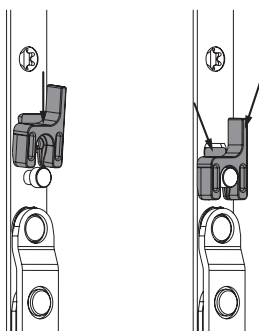


- Die Schwenkplatte kann nun mit einem geeignetem Werkzeug (z. B. einer Zange oder einem Schraubenzieher) auseinandergebrochen und von der Achsniete entfernt werden.



**ACHTUNG! Die Achsniete darf weder verbogen noch beschädigt werden!**

## Schritt 3



- Das Reparaturteil Hebeauflauf muss nun lagerichtig (hoher Steg zur Fensteraußenseite) auf die Achsniete aufgeschoben werden. Die richtige Position ist erreicht, wenn ein deutliches "Klick" hörbar war.



**ACHTUNG! Lagerichtigkeit beachten!**