

Einzelteile für elektrisch betätigte Anlagen

technische Informationen ab Seite 282

HELM 140 Rollapparat

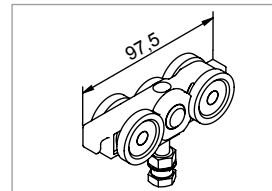
Kunststoff/Edelstahl-Rostfrei,
mit Präzisionskugellager,
Tragschraube: Edelstahl-Rostfrei
M8x55

Ausführung

Kunststoff/Edelstahl-Rostfrei

Art.-Nr.

120050091003



HELM 140 PS Stopper

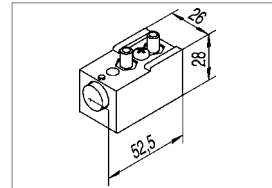
Kunststoff/Edelstahl-Rostfrei

Ausführung

Kunststoff/Edelstahl-Rostfrei

Art.-Nr.

120040000014



**HELM 140
Zahnriemenumlenkung**

Komplettes Zubehörset
(ohne Zahnriemen)

Ausführung

elektrisch, 1-flg.

Art.-Nr.

120110022021

bestehend aus:

1 St. Umlenkrolle, 1 St. Zahnriemenverbinder,
1 St. Beutel Dichtungsstücke



**HELM 140
Zahnriemenumlenkung**

Komplettes Zubehörset
(ohne Zahnriemen)

Ausführung

elektrisch, 2-flg.

Art.-Nr.

120110022020

bestehend aus:

1 St. Umlenkrolle, 1 St. Zahnriemenverbinder,
1 St. Zahnriemenmitnehmer,
1 St. Beutel Dichtungsstücke



HELM P 10 T5 Zahnriemen

Meterware, schwarz

Ausführung

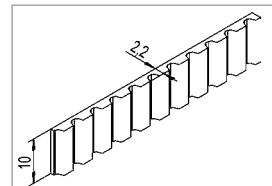
Meter

Art.-Nr.

000110017001

benötigte Zahnriemenlängen:

2 x Schienenlänge + 300 mm



**HELM 140
Zahnriemenantrieb**

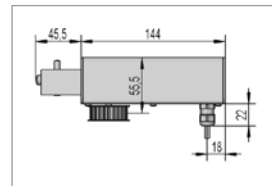
Spannung: 24 V DC,
Geschwindigkeit: 0,1 m/s
Kabellänge: 1,5 m (2x1 mm²)
Konformität: CE
Schutzart: IP54

Ausführung

HELM 140

Art.-Nr.

120140002001



HELM Comfort Steuerung

mit Taster und Zeitschaltuhr

Ausführung

HELM Comfort

Art.-Nr.

008768

