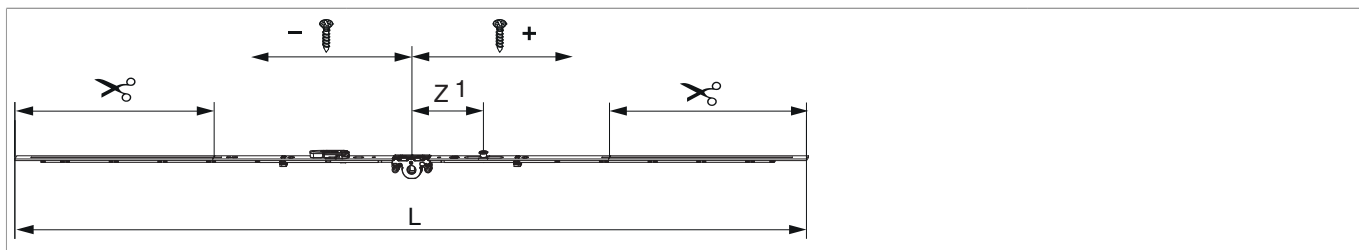


228128 - MM Getriebe variabel DK ESH DM 15 1250 mit 1 i.S. FFH 801-1.250 silber

Technische Zeichnung



			L						Nº
Silber		1250	1.040	15	801 - 1.250	260	1	20	228128¹⁾

¹⁾ Empfehlung: Griffmaß sollte zwischen 1/3 und 1/2 von FFH sein.

Schraubpositionstabelle

Nº		1	2	3	4	5	6	7	8	
228128	2	-158,5	149							

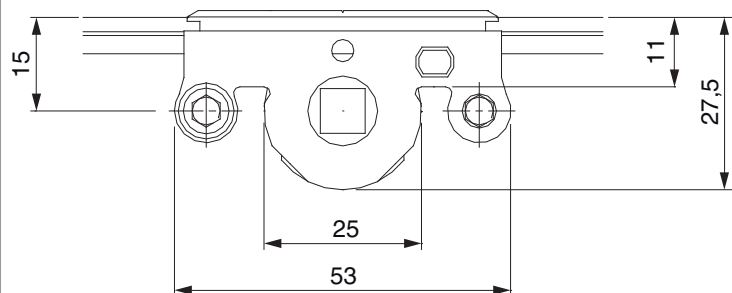
Zapfensitztable

Nº		Z1	Z2	Z3	
228128	1	95			

Verwendungshinweise

- Erhöht die Grundsicherheit im herkömmlichen Fensterbau.
- Erhöhter Einbruchschutz bei verriegeltem Fenster.
- Ersetzt den sperrbaren Fenstergriff im Standardfensterbau.
- Einfach nachrüstbar.
- Einfache, gleiche Verarbeitung wie bisher.

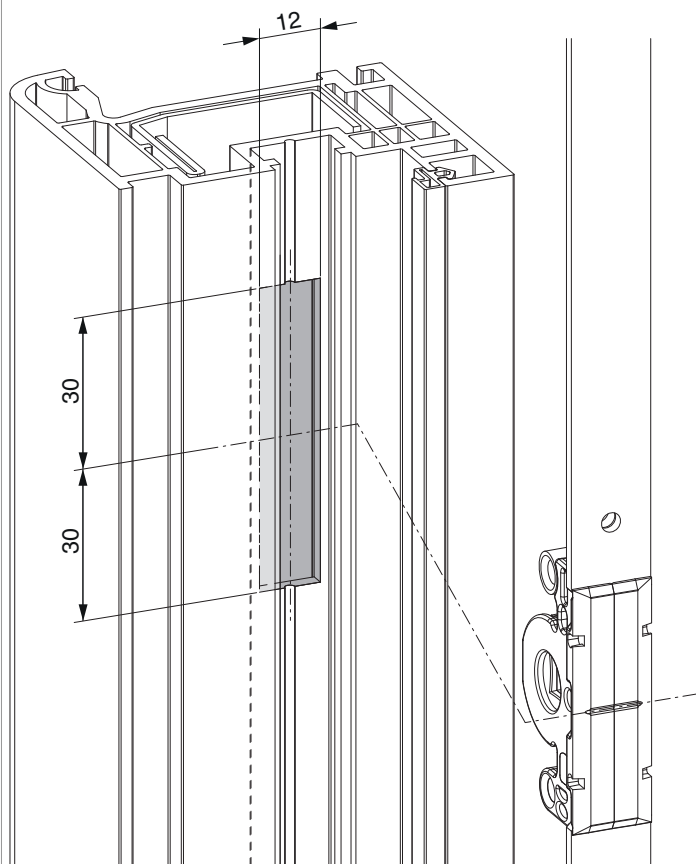
Abmessungen Getriebekasten



- Fräsbreite für Getriebekasten 12 mm
- Für Griffbefestigung SPAX-Schraube mit \varnothing 5 mm oder M5 Schraube verwenden.

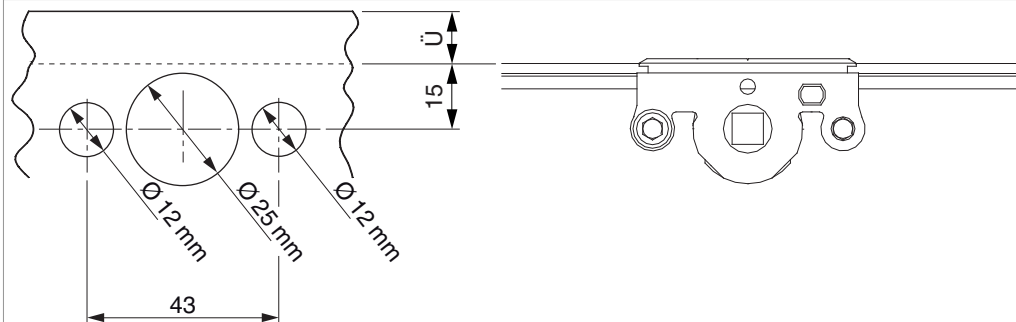
Fräsbild

für Kunststoff und Aluminium

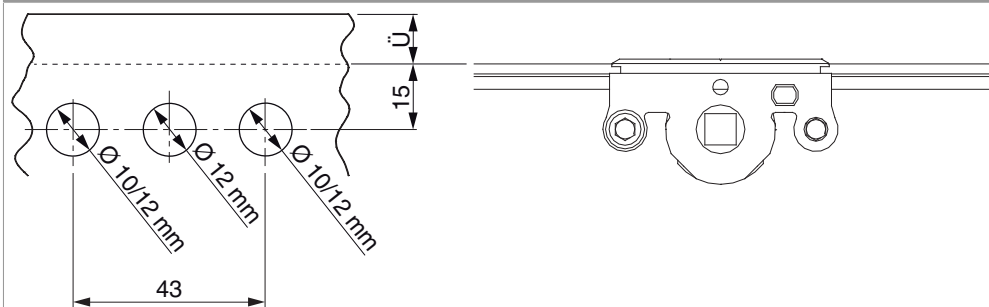


Bohrbild

Für Holzfenster



Für Kunststoff- und Aluminiumfenster

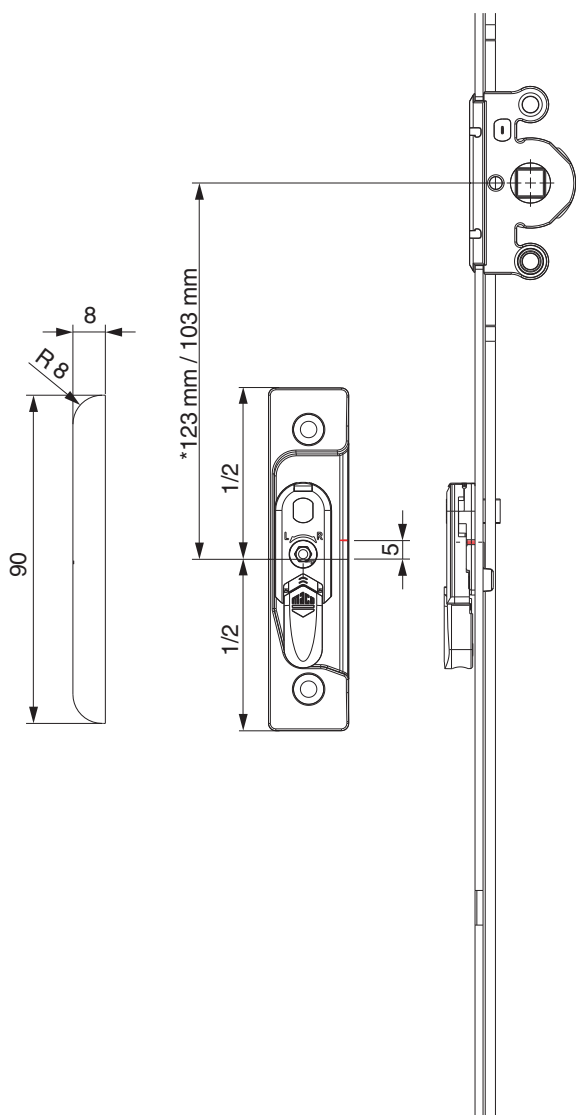




228128 - MM Getriebe variabel DK ESH DM 15 1250 mit 1 i.S. FFH 801-1.250 silber

Positionierung Hebeteile

Hebeteile 4L / ohne Türschnapper

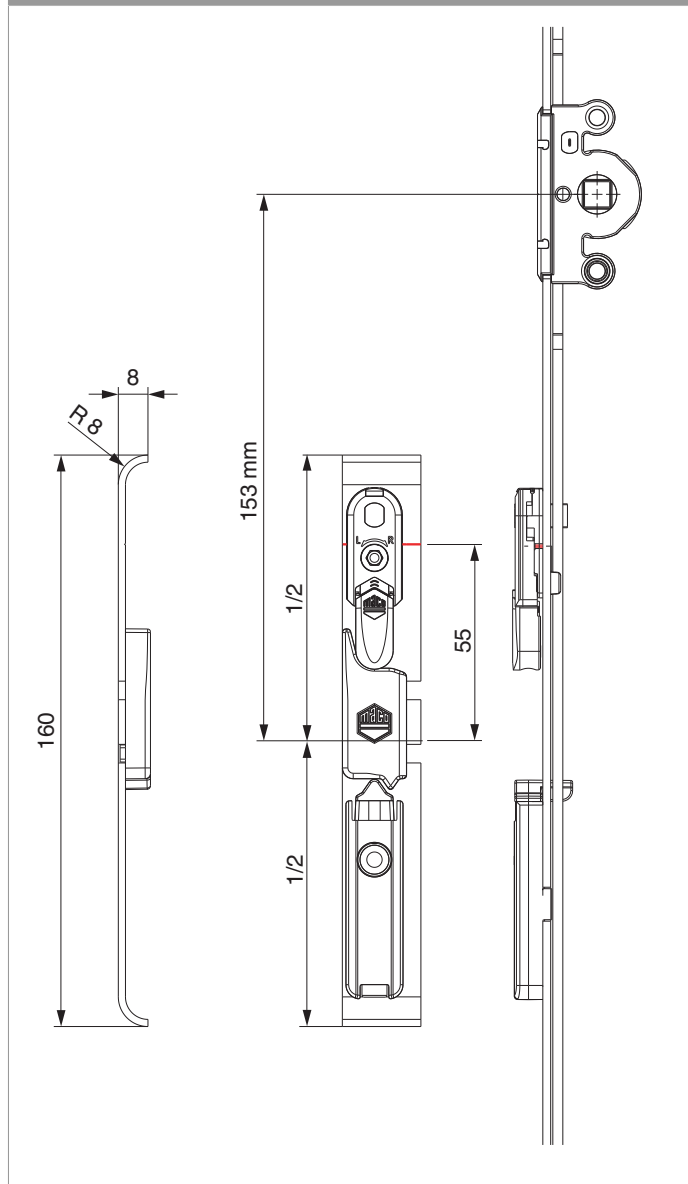


* bei Getriebegröße 660



**228128 - MM Getriebe variabel DK ESH DM 15 1250 mit 1
i.S. FFH 801-1.250 silber**

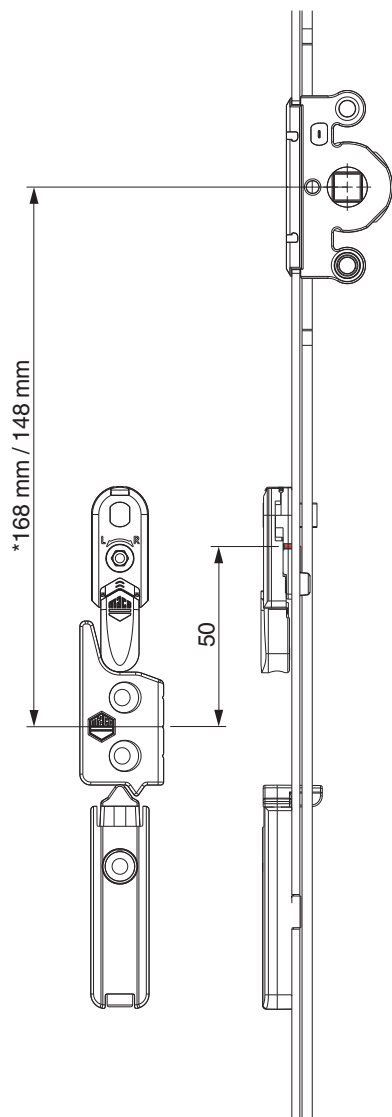
Hebeteile 4L / mit Türschnapper





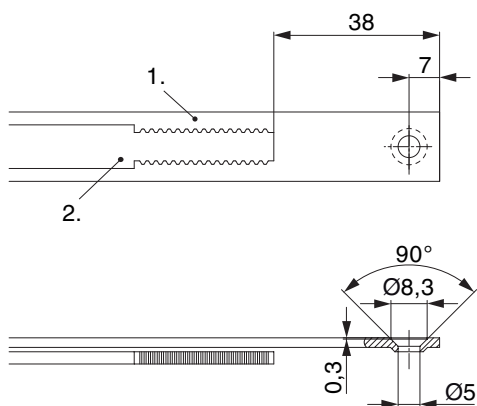
**228128 - MM Getriebe variabel DK ESH DM 15 1250 mit 1
i.S. FFH 801-1.250 silber**

12 mm Falzluf



* bei Getriebegröße 660

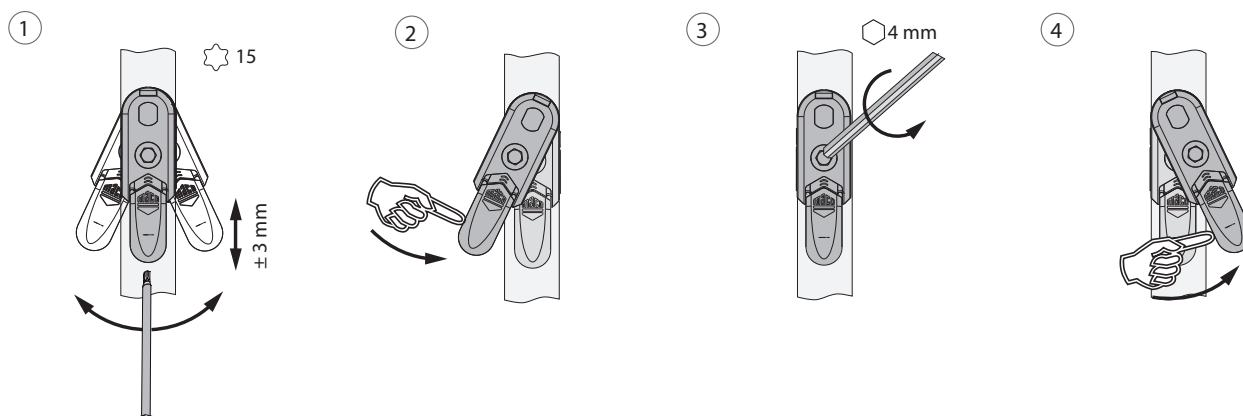
Stanzbild



• Wir empfehlen die Schnittkanten von Tricoat-Evo Beschlagteilen mit dem Tricoat-Evo-Ausbesserungslack (Art. Nr. 373439) nachzubehandeln.

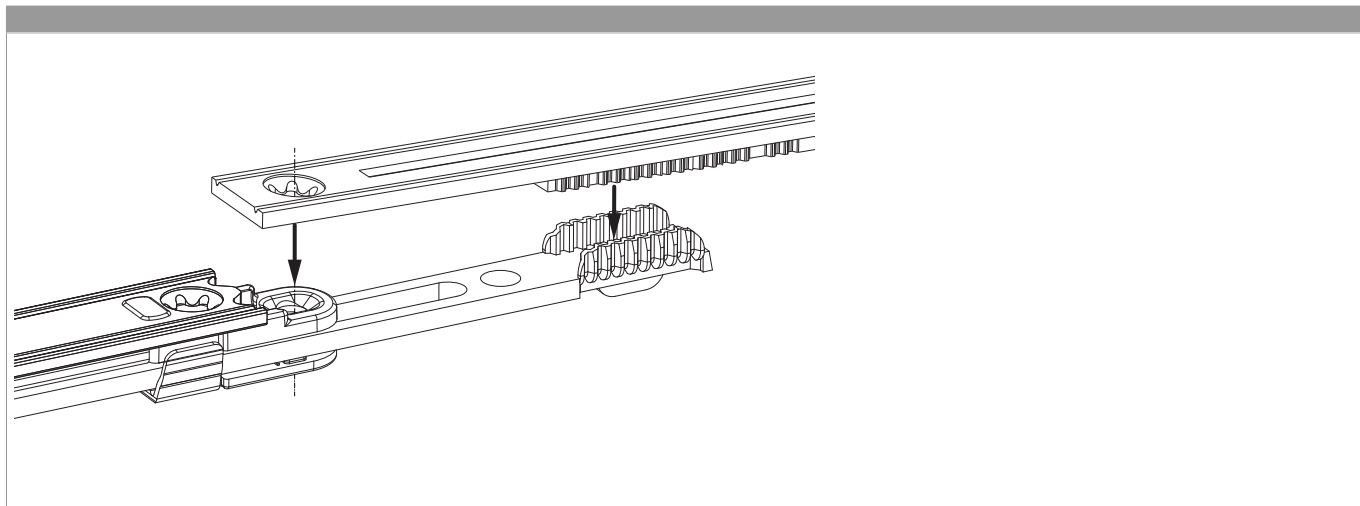
1. Stulp
2. Riegel

Ausschwenken und Einstellen der Hebesicherung



1. Ausschwenken und Höhenverstellung der Hebesicherung.
2. Rückstellung der Hebesicherung.
3. Mittenfixierung der Hebesicherung.
4. Ausschwenken der Hebesicherung.

Zahnkastenverbindung



Anpressdruckeinstellung

i.S Zapfen und Verschlusszapfen

