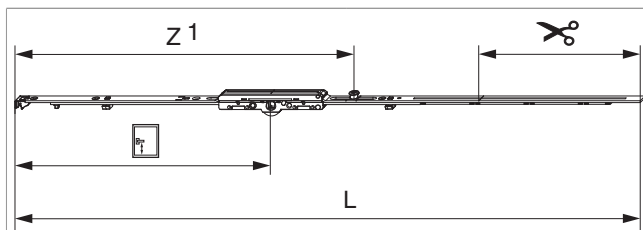




202210 - MM Getriebe fix DR DM 6,5 840 mit 1 i.S. GM 300 FFH 661-840 silber

Technische Zeichnung



		L						Nº
Silber	840	736,5	6,5	300	661 - 840	190,5	20	202210

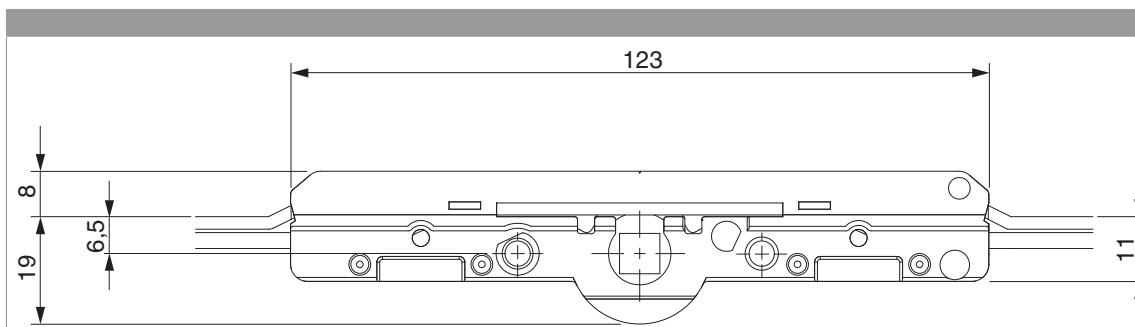
Schraubpositionstabelle

Nº		1	2	3	4	5	6	7	8	9	10	11	12
202210	3	18,5	91,5	429									

Zapfensitztable

Nº		Z1	Z2	Z3	
202210	1	395			

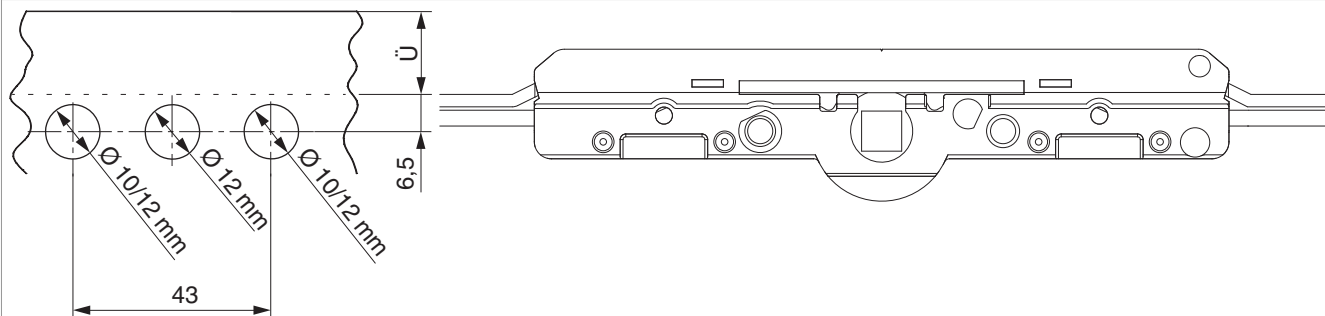
Abmessungen Getriebekasten



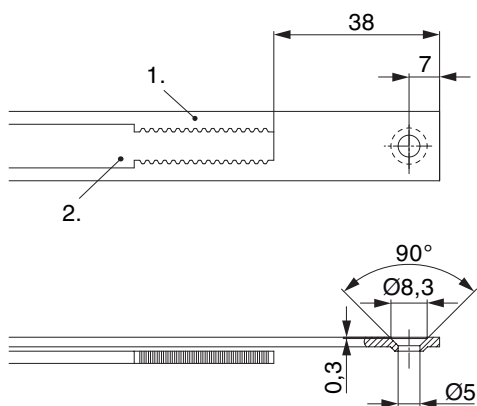
- Fräsbreite für Getriebekasten 12 mm
- Für Griffbefestigung SPAX-Schraube mit Ø 5 mm oder M5 Schraube verwenden.

Bohrbild

Für Holz-, Kunststoff- und Aluminiumfenster



Stanzbild



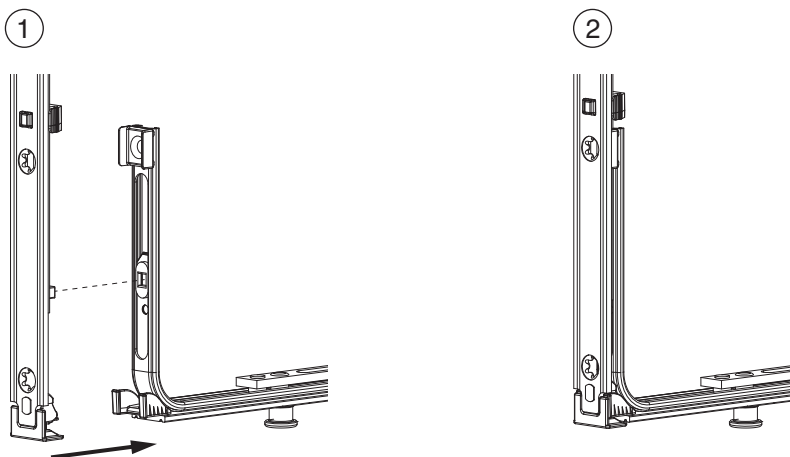
• Wir empfehlen die Schnittkanten von Tricoat-Evo Beschlagteilen mit dem Tricoat-Evo-Ausbesserungslack (Art. Nr. 373439) nachzubehandeln.

1. Stulp

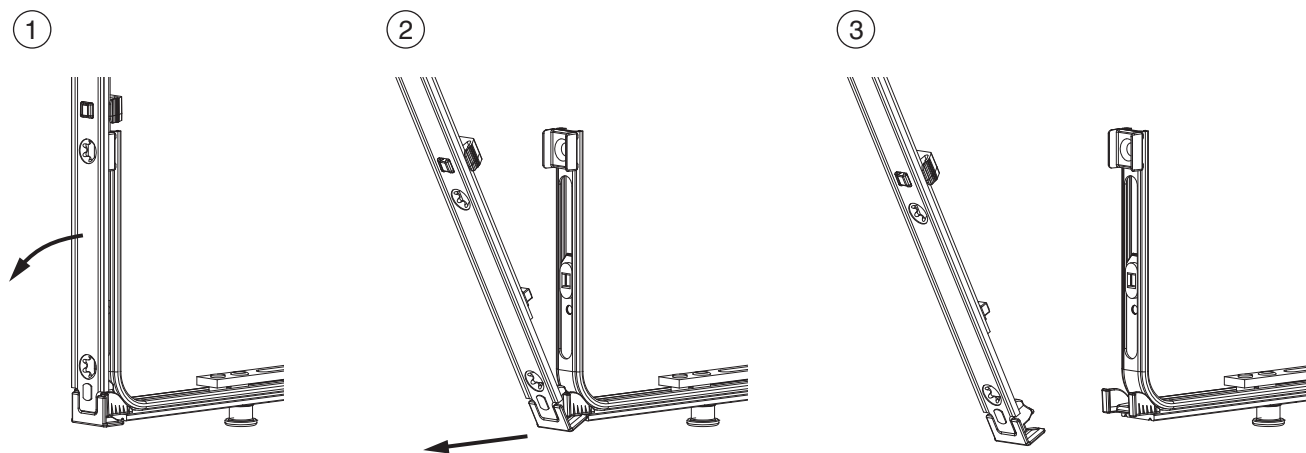
2. Riegel

Klipsverbindung

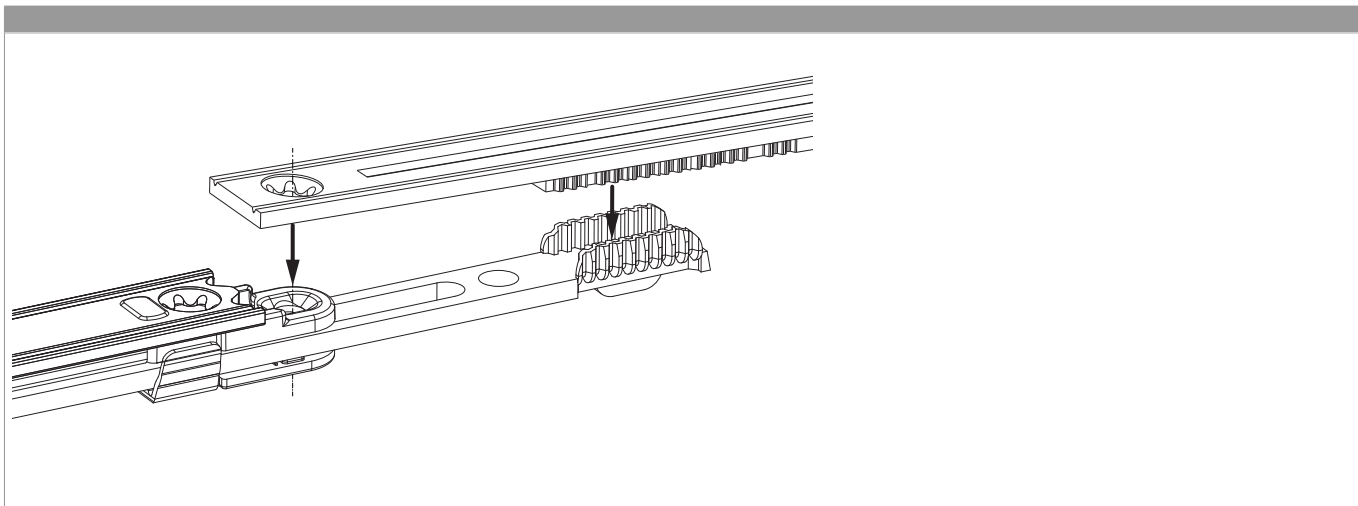
Klipsverbindung einhängen



Klipsverbindung aushängen



Zahnkastenverbindung



Anpressdruckeinstellung

i.S Zapfen und Verschlusszapfen

