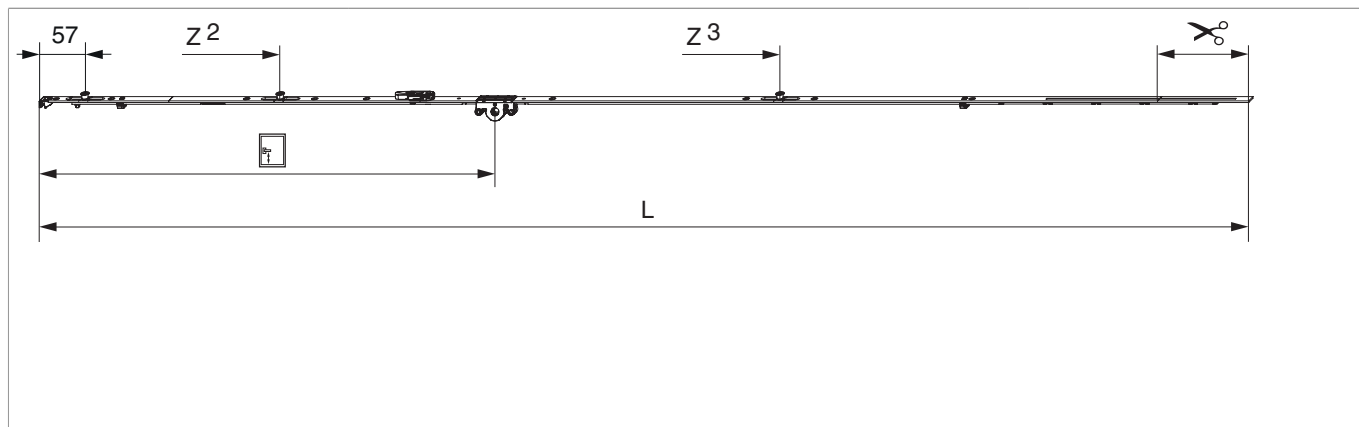




## 208777 - MM Getriebe fix DK EH DM 15 1700 mit 3 i.S. GM 600 FFH 1.591-1.700 silber

### Technische Zeichnung



		<b>L</b>							<b>Nº</b>
Silber	1700	1.596,5	15	600	1.591 - 1.700	260,5	1	10	208777 <sup>1) 2)</sup>

<sup>1)</sup> Empfehlung: Griffmaß sollte zwischen 1/3 und 1/2 von FFH sein.

<sup>2)</sup> Für einbruchhemmende Fenster nach EN 1627.

### Schraubpositionstabelle

<b>Nº</b>		1	2	3	4	5	6	7	8	9	
208777	9	18,5	91,5	270	360	428,5	674	930	1.020	1.229	

### Zapfensitztablelle

<b>Nº</b>		Z1	Z2	Z3	
208777	3	57	315	975	

### Lehren

			<b>Nº</b>
Bohrlehre für Getriebebohrung MM	für 3 mm Bohrer	1	203861
Bohrlehre für Getriebebohrung MM	für 3 mm- und 12 mm- Bohrer	1	203862



## 208777 - MM Getriebe fix DK EH DM 15 1700 mit 3 i.S. GM 600 FFH 1.591-1.700 silber

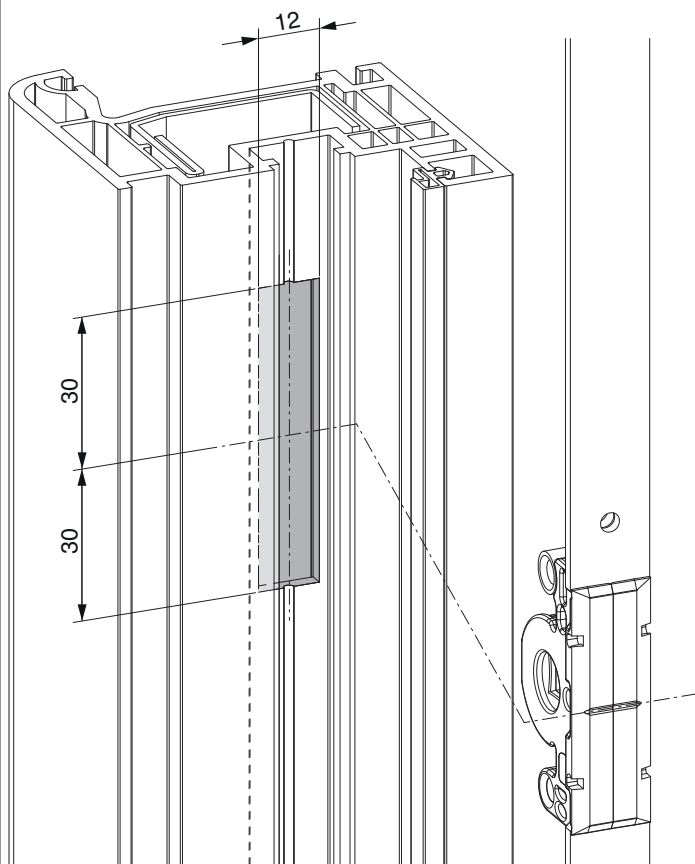
### Abmessungen Getriebekasten



- Fräsbreite für Getriebekasten 12 mm
- Für Griffbefestigung SPAX-Schraube mit  $\varnothing$  5 mm oder M5 Schraube verwenden.

### Fräsbild

für Kunststoff und Aluminium

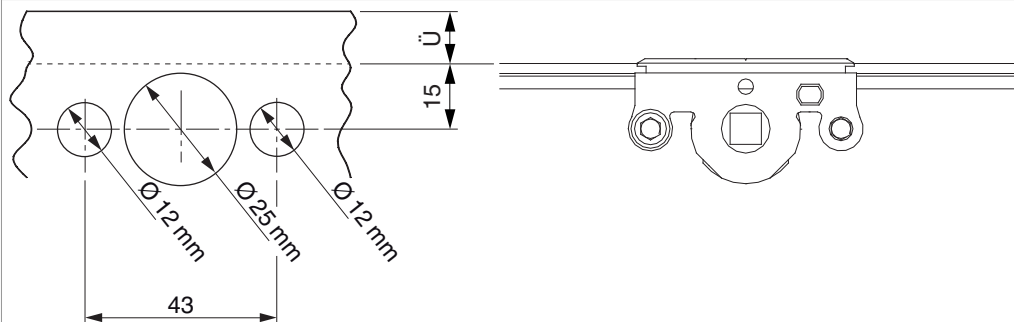




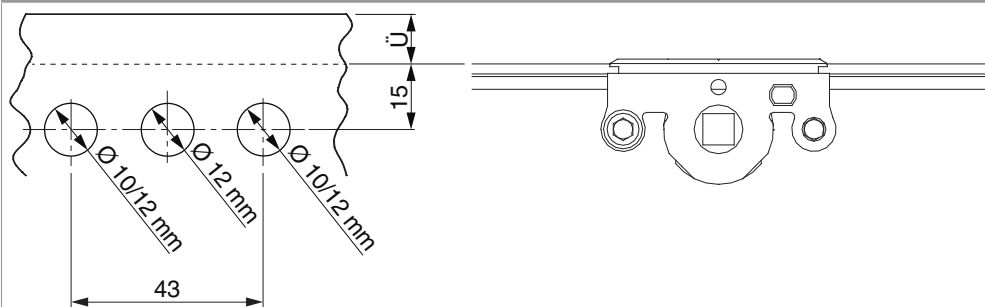
208777 - MM Getriebe fix DK EH DM 15 1700 mit 3 i.S. GM  
600 FFH 1.591-1.700 silber

## Bohrbild

### Für Holzfenster



### Für Kunststoff- und Aluminiumfenster

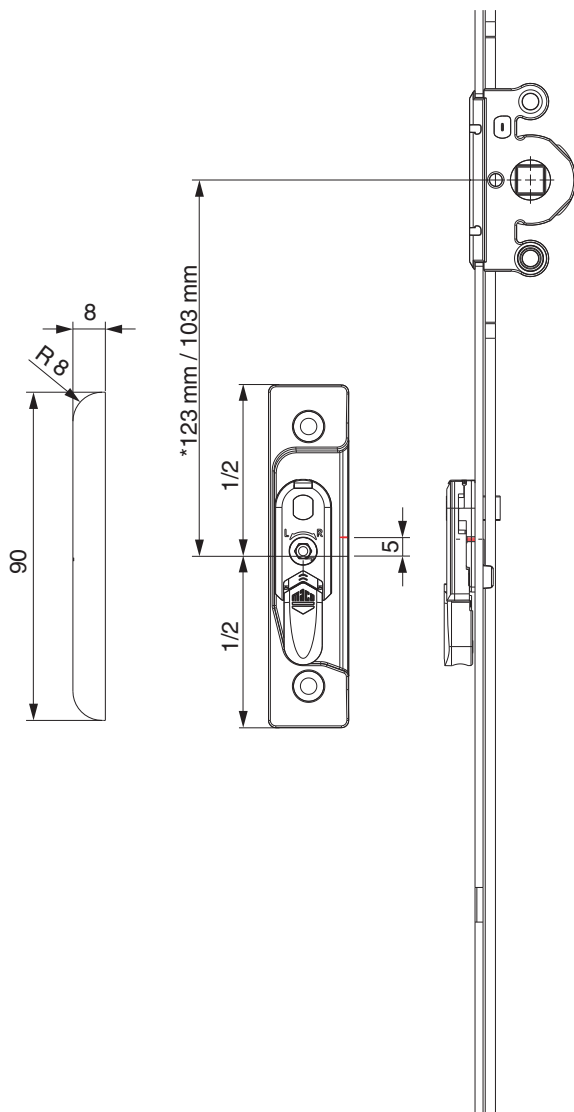




## 208777 - MM Getriebe fix DK EH DM 15 1700 mit 3 i.S. GM 600 FFH 1.591-1.700 silber

### Positionierung Hebeteile

Hebeteile 4L / ohne Türschnapper

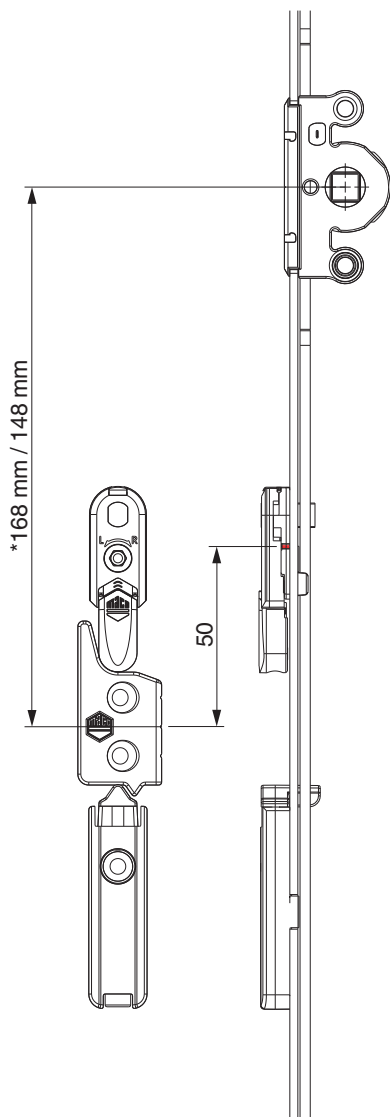


\* bei Getriebegröße 660



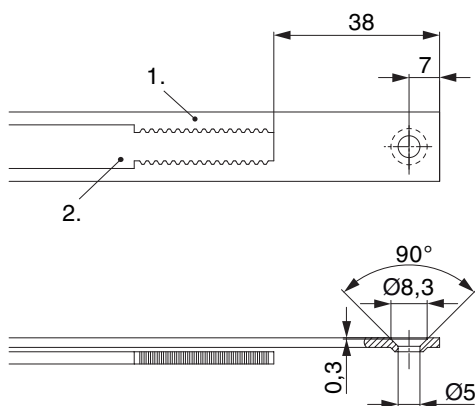
**208777 - MM Getriebe fix DK EH DM 15 1700 mit 3 i.S. GM  
600 FFH 1.591-1.700 silber**

12 mm Falzlufth



\* bei Getriebegröße 660

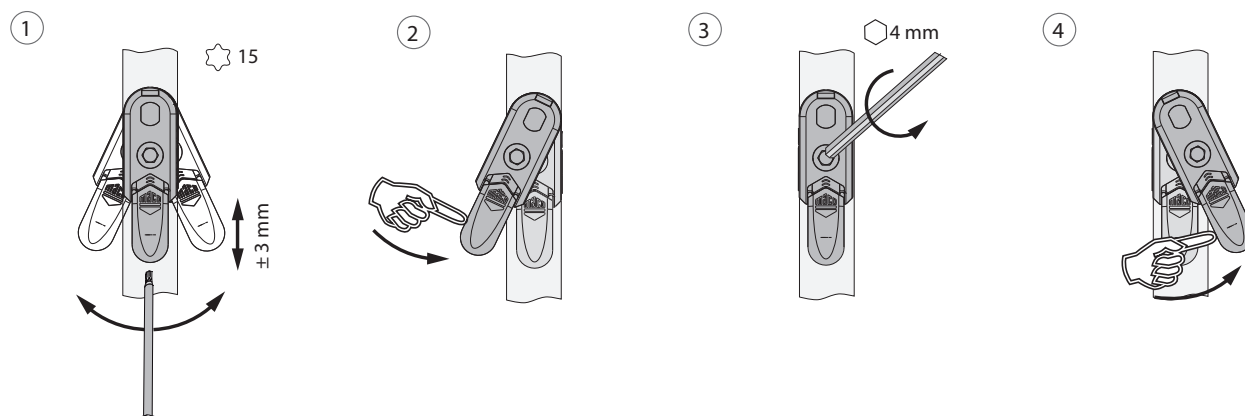
## Stanzbild



• Wir empfehlen die Schnittkanten von Tricoat-Evo Beschlagteilen mit dem Tricoat-Evo-Ausbesserungslack (Art. Nr. 373439) nachzubehandeln.

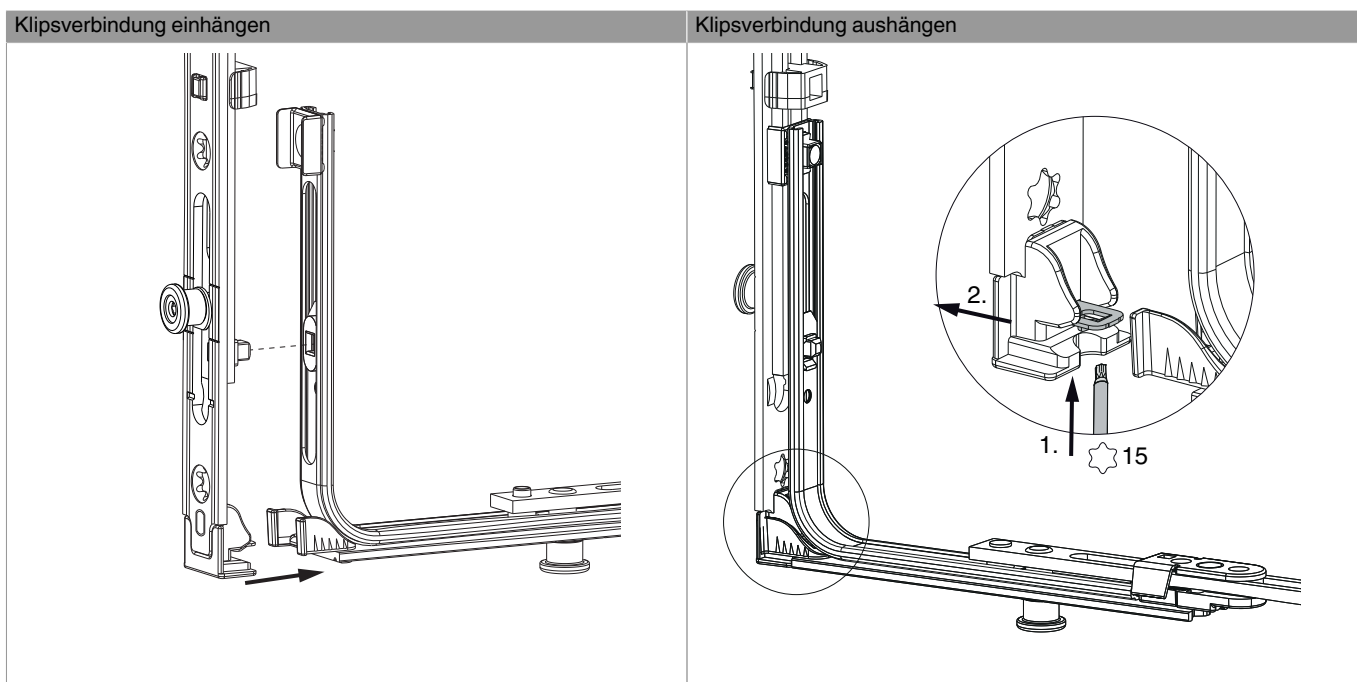
1. Stulp  
2. Riegel

## Ausschwenken und Einstellen der Hebesicherung

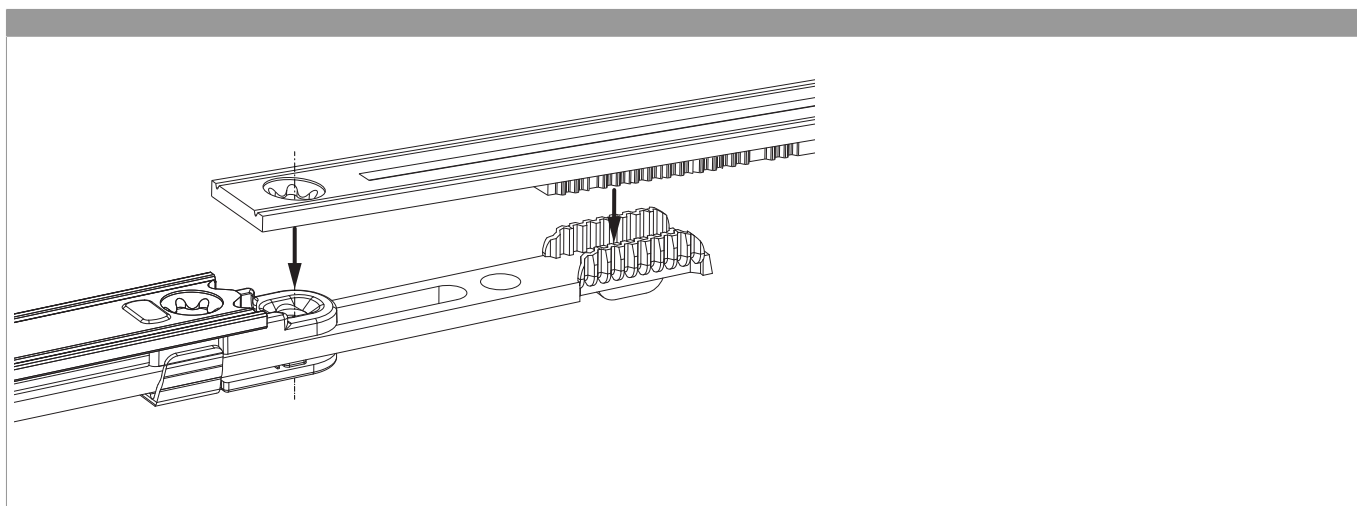


1. Ausschwenken und Höhenverstellung der Hebesicherung.  
2. Rückstellung der Hebesicherung.  
3. Mittenfixierung der Hebesicherung.  
4. Ausschwenken der Hebesicherung.

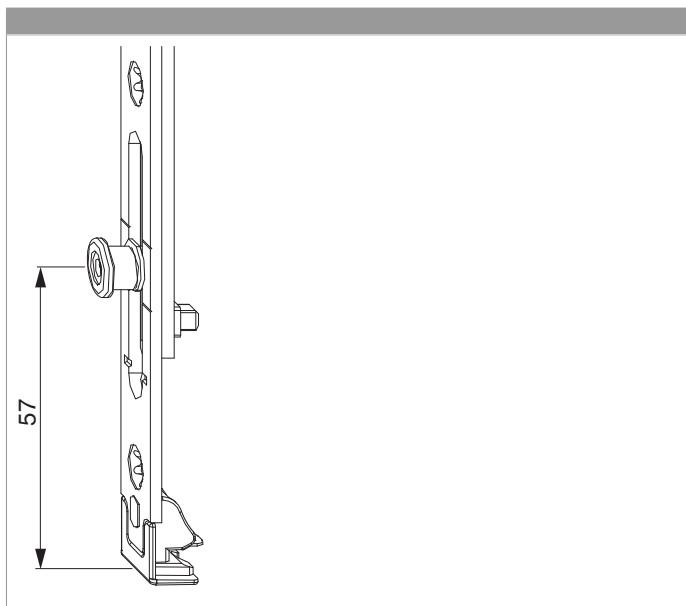
## Klipsverbindung EH



## Zahnkastenverbindung



## Position i.S. Zapfen



## Anpressdruckeinstellung

i.S Zapfen und Verschlusszapfen

