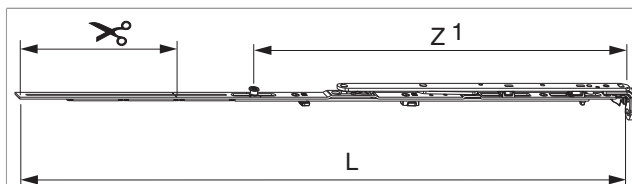


## 211904 - MM Winkelbandschere DK AS/DTuni/PVC ohne Sparlüftung 800 mit 1 i.S. FFB 630-800 silber

### Technische Zeichnung



						L		Nº
Silber	Schere montiert MM	800	630 - 800		180,5	696,5	20	<a href="#">211904</a>

### Schraubpositionstabelle

Nº		1	2	3	4	5	6	
<a href="#">211904</a>	4	18,5	91,5	247	377			

### Zapfensitztable

Nº		Z1	
<a href="#">211904</a>	1	425	

### Lehren

							Nº
Einlegelehre Schere MM/MM-KS		mit Halter 48 mm	4L	630 - 1.300		1	<a href="#">214669<sup>1)</sup></a>
Einlegelehre für Mittelverschluss und Schere MM	mit Halter 48 mm			260 - 1.500	270 - 2.000	1	<a href="#">204771</a>
Einlegelehre für Mittelverschluss MM		2-flg.				1	<a href="#">206260</a>
Einlegelehre für Riegelschließteil mittig MM-KS		2-flg.				1	<a href="#">213865</a>

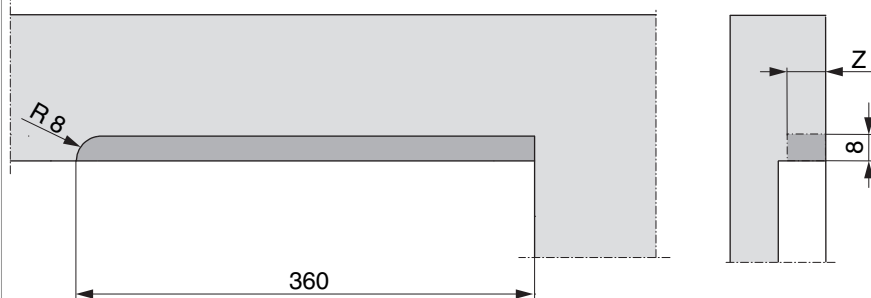
<sup>1)</sup> Oben 12L.



## 211904 - MM Winkelbandschere DK AS/DTuni/PVC ohne Sparlüftung 800 mit 1 i.S. FFB 630-800 silber

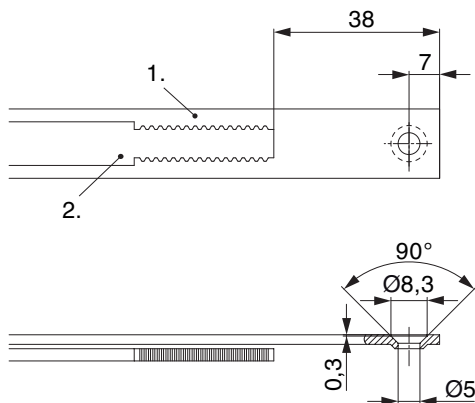
### Rahmenfräsung 4L für Scheren

Größe 800



	Z
9V	18
13V	22

### Stanzbild



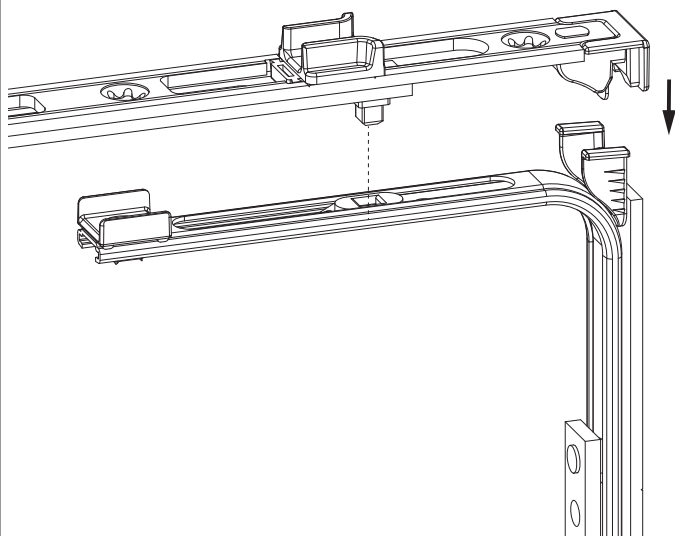
• Wir empfehlen die Schnittkanten von Tricoat-Evo Beschlagteilen mit dem Tricoat-Evo-Ausbesserungslack (Art. Nr. 373439) nachzubehandeln.

1. Stulp

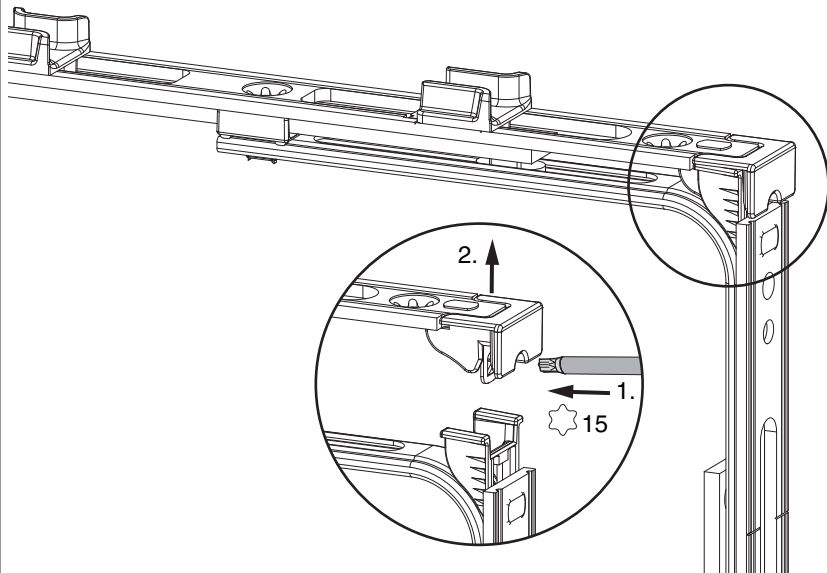
2. Riegel

## Klipsverbindung

### Klipsverbindung einhängen



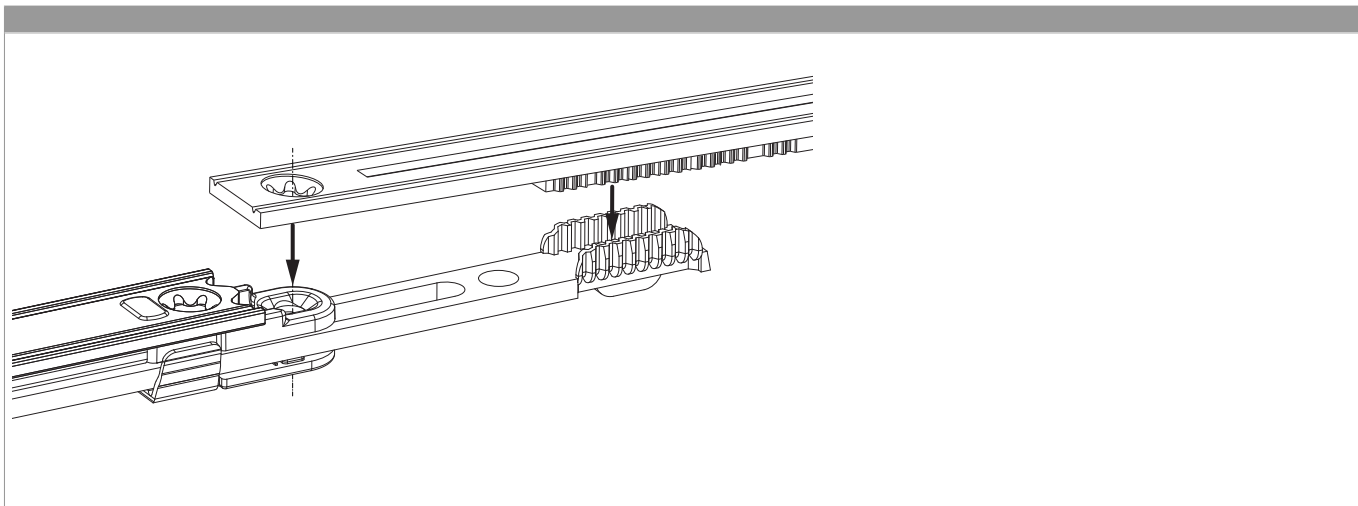
### Klipsverbindung aushängen





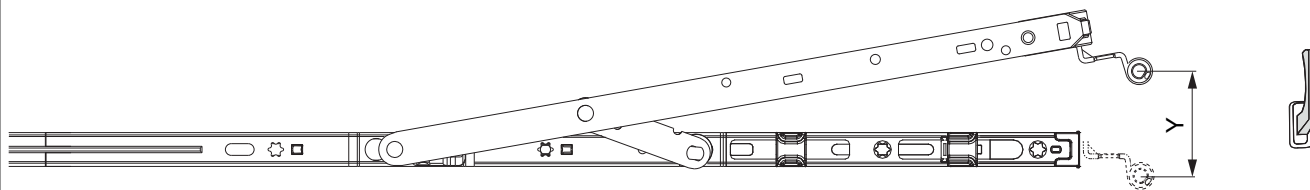
## 211904 - MM Winkelbandschere DK AS/DTuni/PVC ohne Sparlüftung 800 mit 1 i.S. FFB 630-800 silber


### Zahnkassenverbindung



### Kippweite

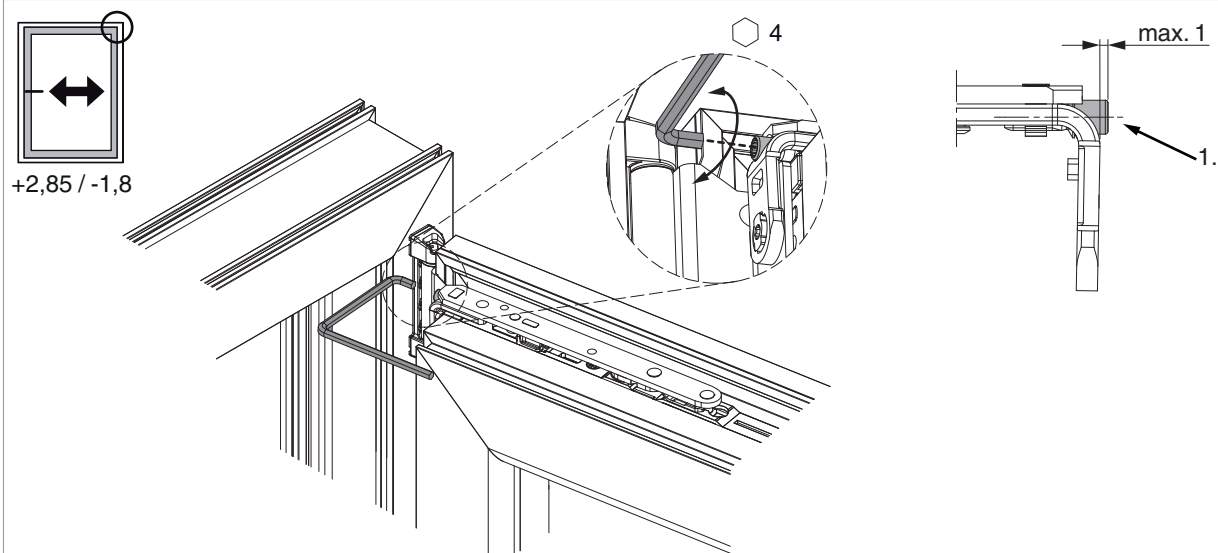
Kippstellung



	Y
400	80
600	124
800	125
1050	127
1300	127

## Seiteneinstellung

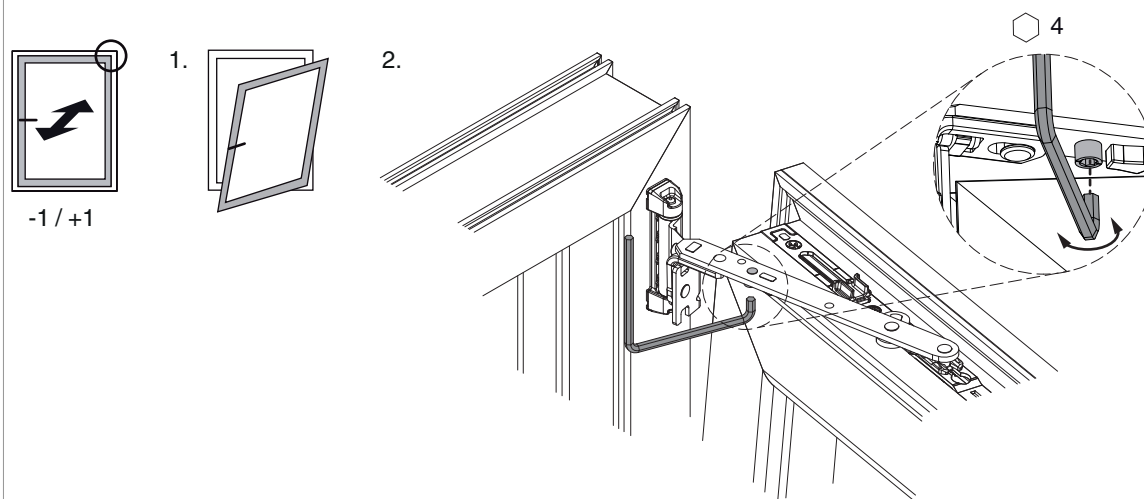
im Scherenarm



1. Beim Absenken des Flügels darauf achten, dass die Schraube nicht komplett herausgeschraubt wird. Der Schraubenkopf darf maximal 1 mm vorstehen!

## Anpressdruckeinstellung

im Scherenarm



i.S Zapfen und Verschlusszapfen

