



## 371446 - Plombe f. Lastabtragung Multi Power

### Technische Zeichnung

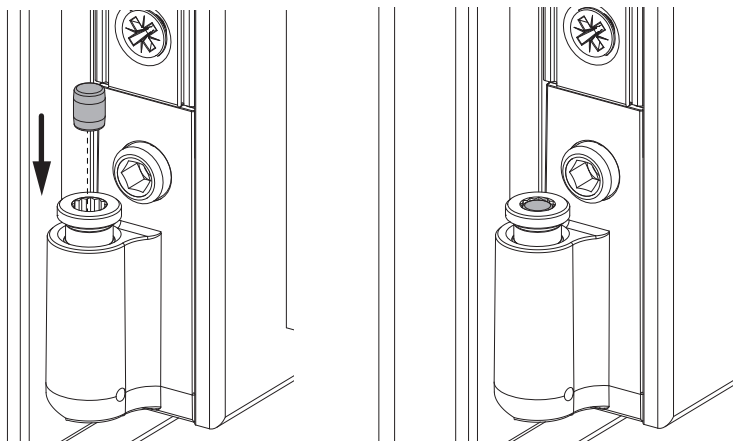


		<b>No</b>
Plombe f. Lastabtragung Multi Power	500	371446

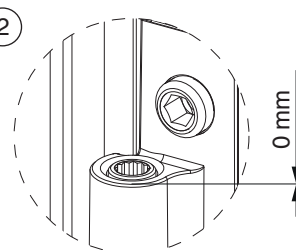
### Vorbereitungen oder Vorbereitungsarbeiten

#### Montage der Plombe

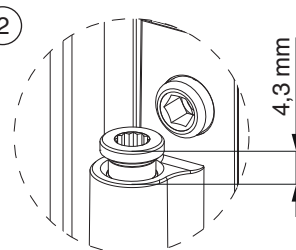
1



2



2



1. Plombe in die Höhenstellschraube des Ecklagerbandes komplett eindrücken.
2. Die Höhenstellschraube muss sich in "Neutralstellung" befinden (Auslieferungszustand).



**Warnung!**  
Plombe ist verpflichtend einzusetzen!