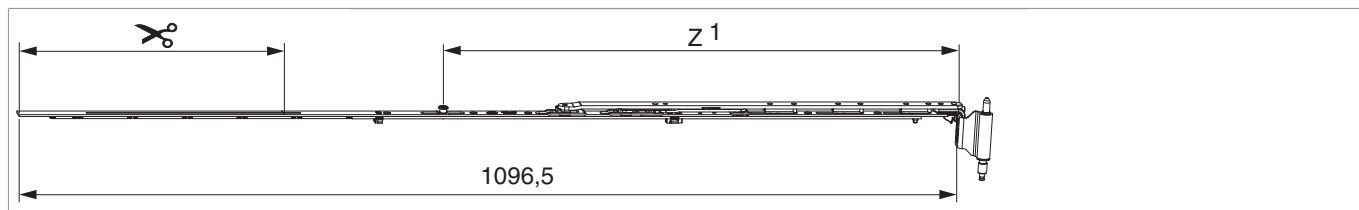










## 223646 - MM Winkelbandschere DK rechts Multi Mammut V3 Bandwinkel vormontiert verkehrsweiß RAL 9016 1200 mit 1 i.S. 12/20-9 FFB 891-1.200 silber

### Technische Zeichnung



|                       |        |             |  |  |  |  | <b>L</b> |  |  | <b>No</b>              |
|-----------------------|--------|-------------|---|---|---|---|----------|---|---|------------------------|
| verkehrsweiß RAL 9016 | rechts | 12 / 20 / 9 | 1200  | 891 - 1.200   |   | 320   | 1.096,5  | 220   | 10  | <a href="#">223646</a> |

### Schraubpositionstabelle

| Nº     |   | 1  | 2  | 3   | 4   | 5   | 6   | 7   | 8 | 9 |
|--------|---|----|----|-----|-----|-----|-----|-----|---|---|
| 223646 | 7 | 19 | 92 | 173 | 325 | 500 | 564 | 665 |   |   |

### Zapfensitztable

| Nº     |   | Z1  | Z2 |  |
|--------|---|-----|----|--|
| 223646 | 1 | 600 |    |  |

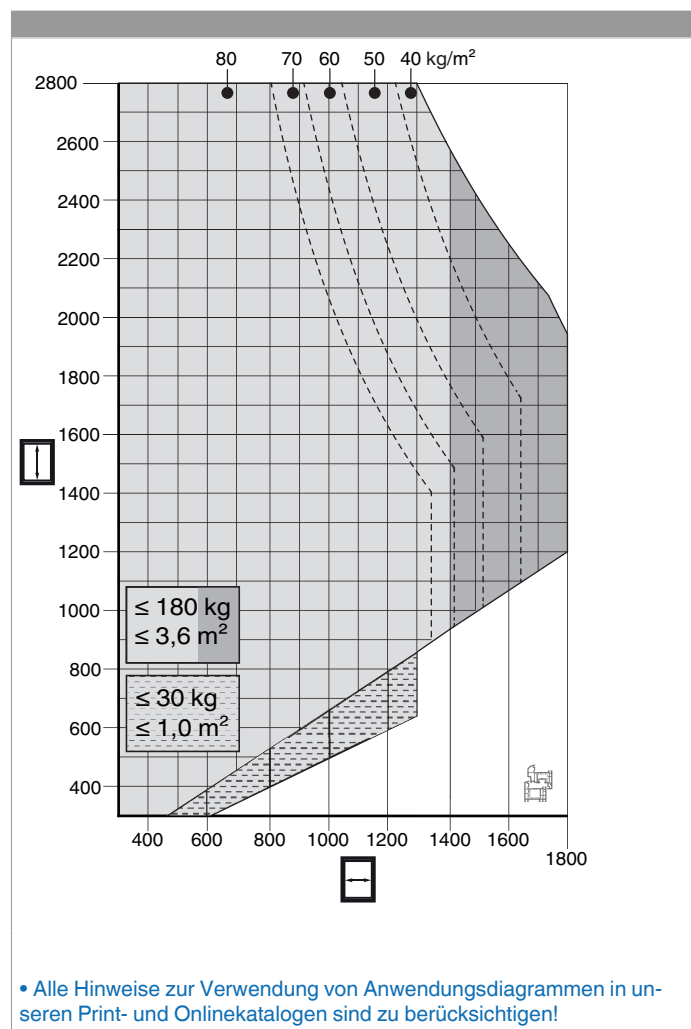
### Lehren

|  |      |              |   | Nº     |
|--|------|--------------|---|--------|
| Fräslere f. Ecklagerband u. Bandwinkel | Holz | Multi Mammut | 1 | 213099 |



**223646 - MM Winkelbandschere DK rechts Multi Mammut  
V3 Bandwinkel vormontiert verkehrsweiß RAL 9016 1200  
mit 1 i.S. 12/20-9 FFB 891-1.200 silber**

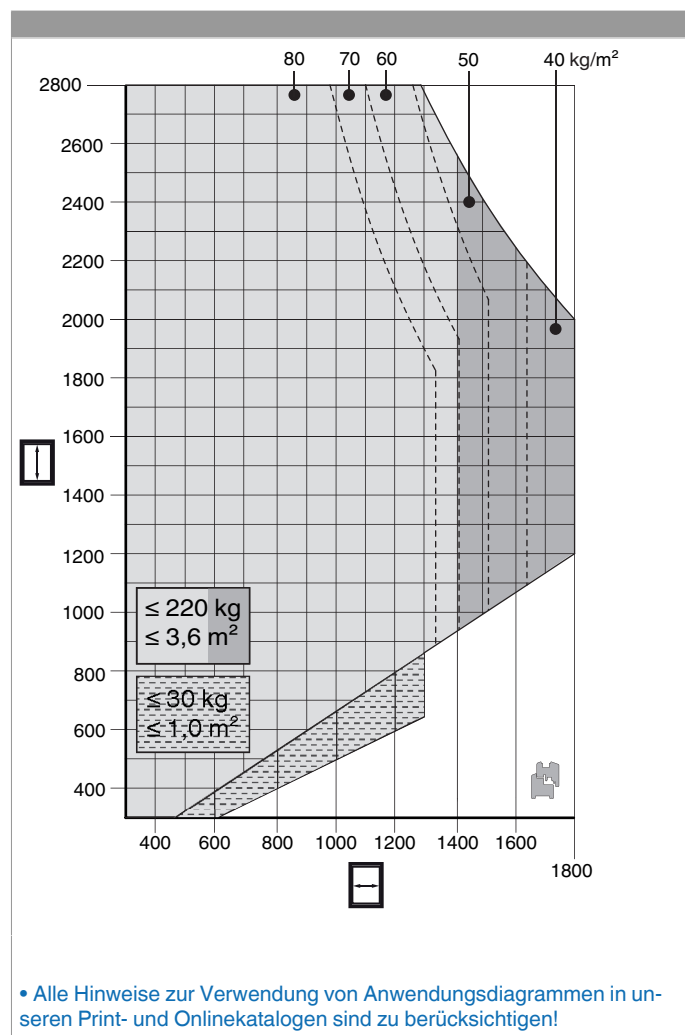
## Anwendungsdiagramm PVC



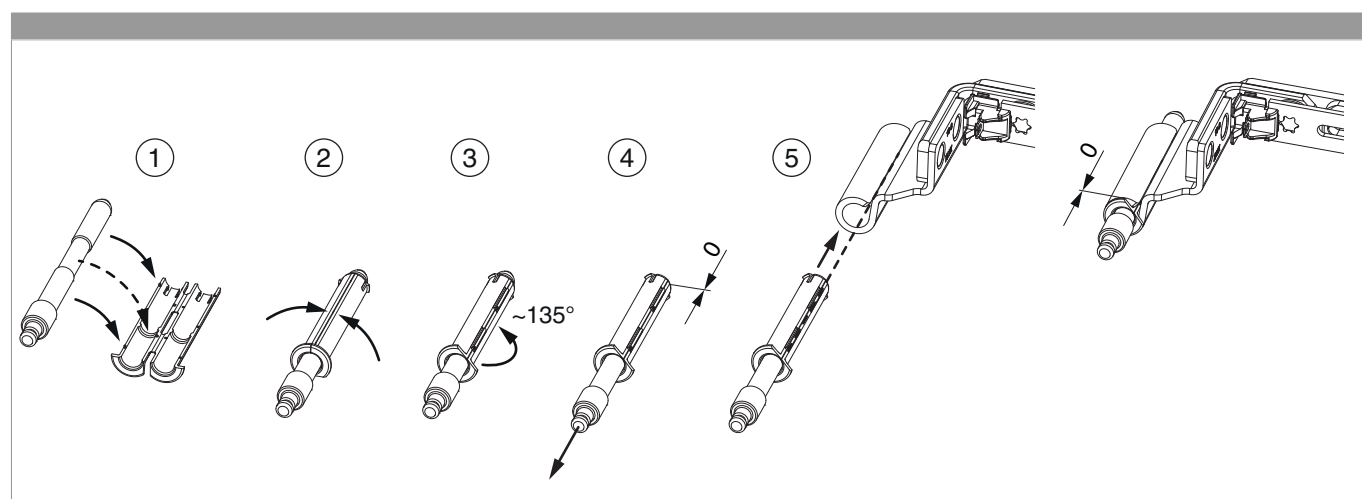


**223646 - MM Winkelbandschere DK rechts Multi Mammut  
V3 Bandwinkel vormontiert verkehrsweiß RAL 9016 1200  
mit 1 i.S. 12/20-9 FFB 891-1.200 silber**

## Anwendungsdiagramm Holz



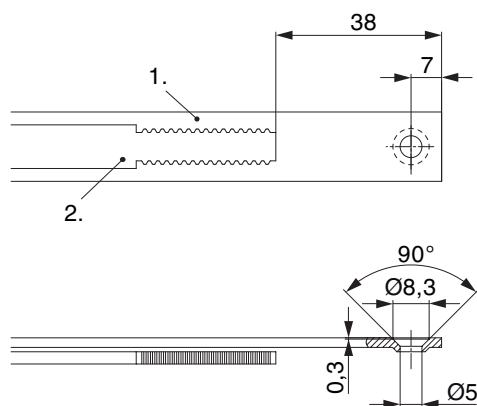
## Zusammenbau der Einzelteile





**223646 - MM Winkelbandschere DK rechts Multi Mammut  
V3 Bandwinkel vormontiert verkehrsweiß RAL 9016 1200  
mit 1 i.S. 12/20-9 FFB 891-1.200 silber**

## Stanzbild

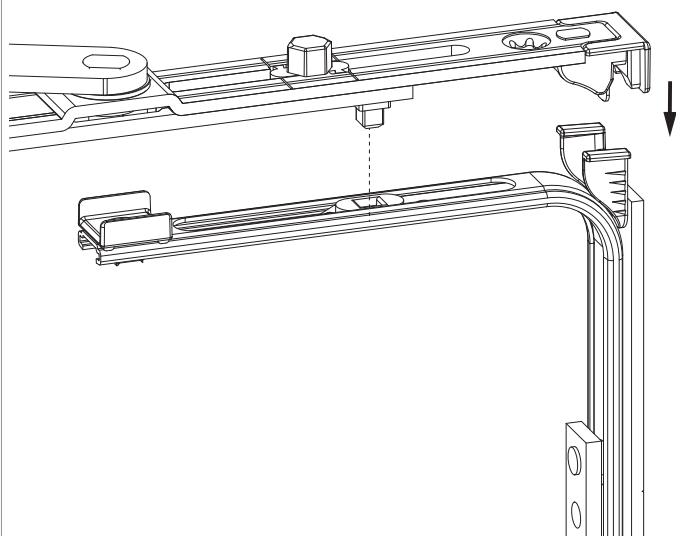


• Wir empfehlen die Schnittkanten von Tricoat-Evo Beschlagteilen mit dem Tricoat-Evo-Ausbesserungslack (Art. Nr. 373439) nachzubehandeln.

1. Stulp  
2. Riegel

## Klipsverbindung

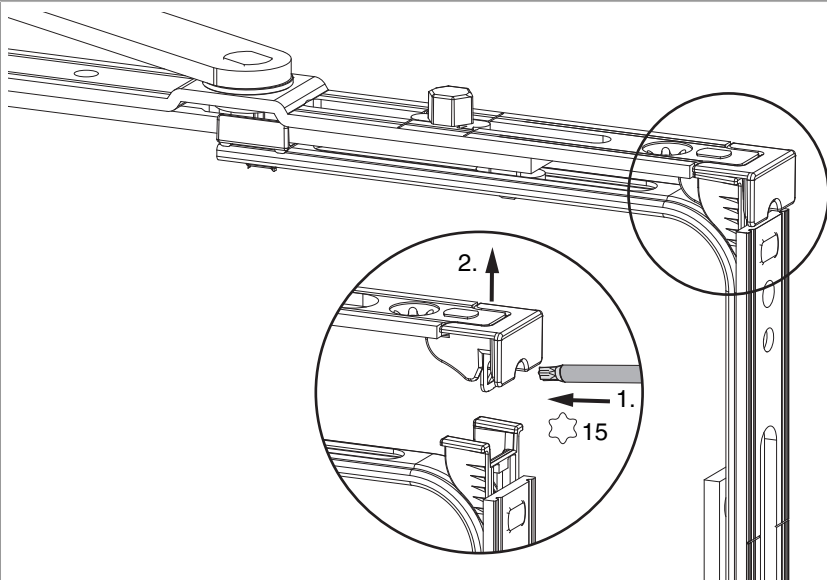
Klipsverbindung einhängen



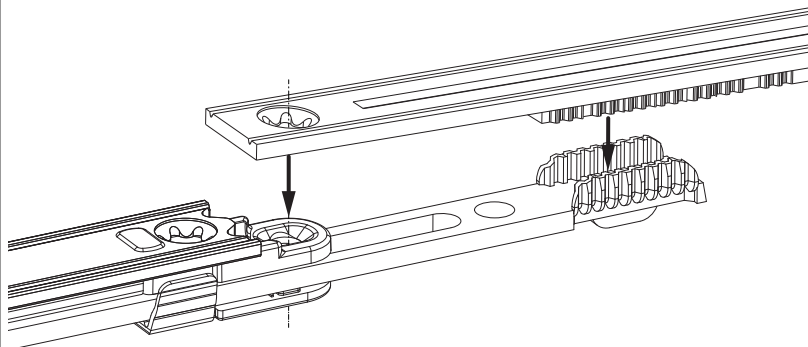


**223646 - MM Winkelbandschere DK rechts Multi Mammut  
V3 Bandwinkel vormontiert verkehrsweiß RAL 9016 1200  
mit 1 i.S. 12/20-9 FFB 891-1.200 silber**

**Klipsverbindung aushängen**



**Zahnkassenverbindung**

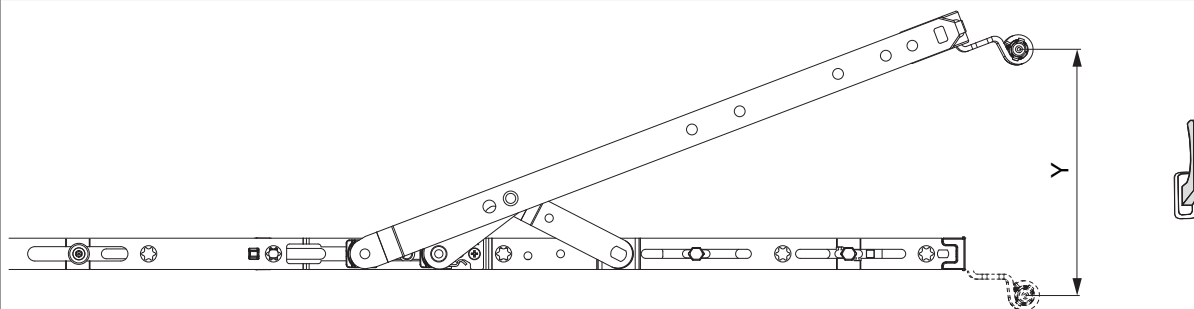




# 223646 - MM Winkelbandschere DK rechts Multi Mammut V3 Bandwinkel vormontiert verkehrsweiß RAL 9016 1200 mit 1 i.S. 12/20-9 FFB 891-1.200 silber

## Öffnungsweite

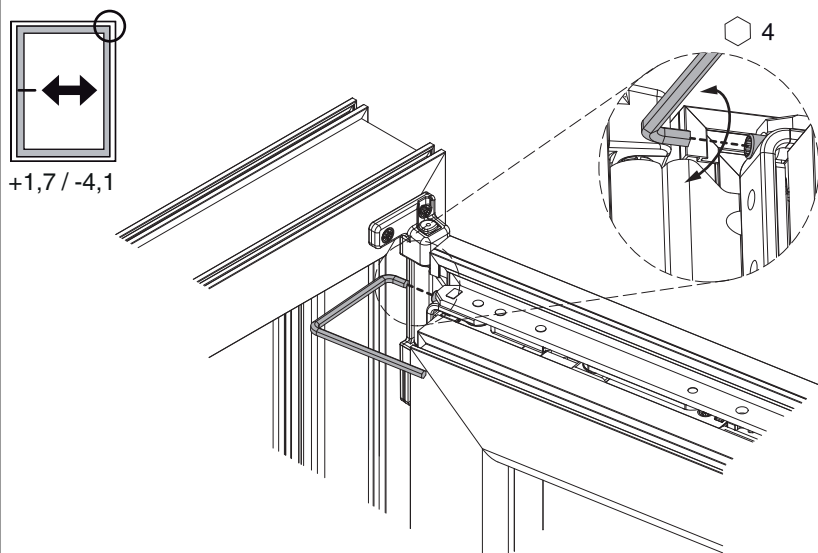
Kippstellung



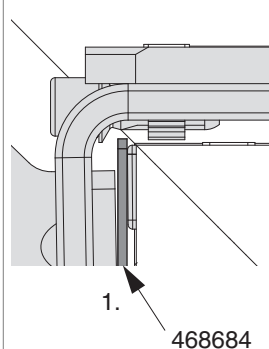
|      | Y   |
|------|-----|
| 600  | 128 |
| 900  | 128 |
| 1200 | 128 |
| 1500 | 128 |

## Seiteneinstellung

im Scherenarm



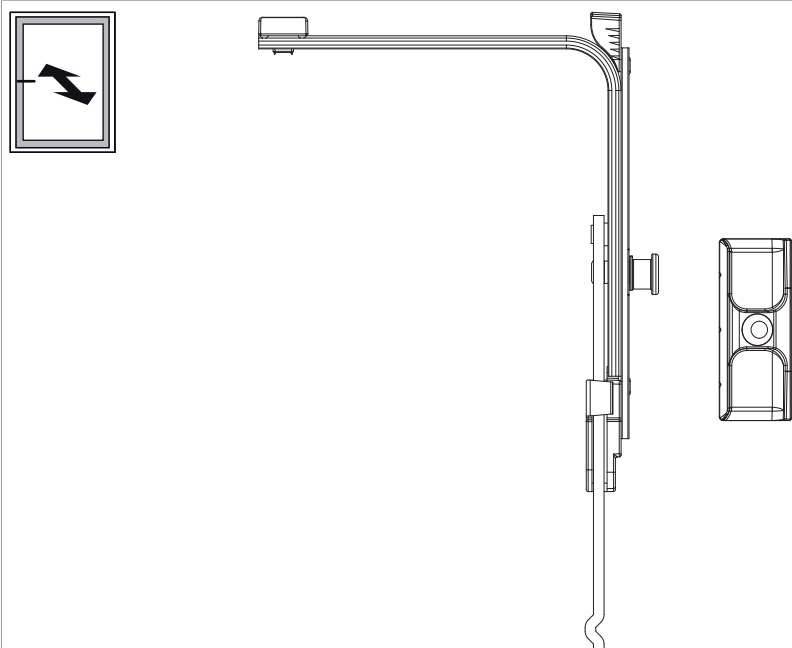
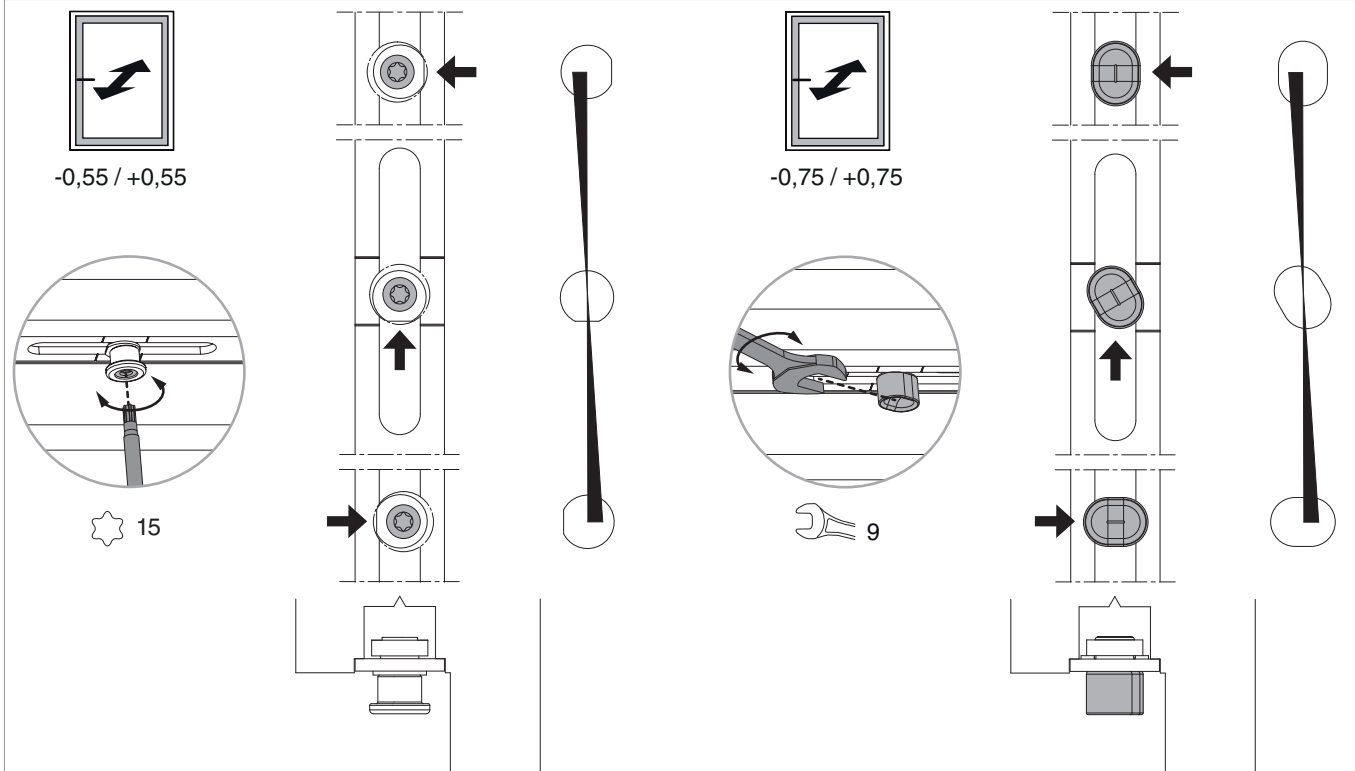
Fühlerlehre



1. Bei der Seiteneinstellung der Scheren bis Version 2 ist die Verwendung der Fühlerlehre Art. Nr. 468684 zwingend vorgeschrieben, um das minimale Einstellmaß nicht zu unterschreiten!

## Anpressdruckeinstellung

i.S. Zapfen und Verschlusszapfen



**Achtung:** Eckumlenkung mit Zapfen bzw. Mittelverschluss EH zur Anpressdruckeinstellung verwenden!