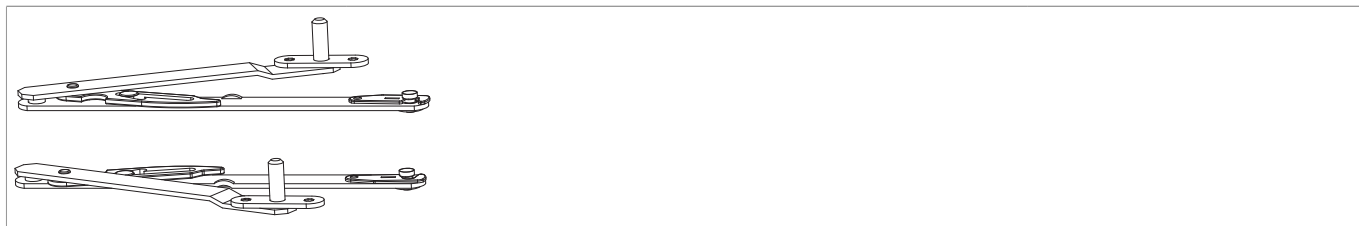


104304 - Fang- und Putzschere mit Schraublocheinhängung 500 FFH 300-500 silber

Technische Zeichnung



						Nº
Silber	Fang- und Putzschere mit Schraublocheinhängung	Gr. 1	300 - 500	40	10	104304 ^{1) 2)}

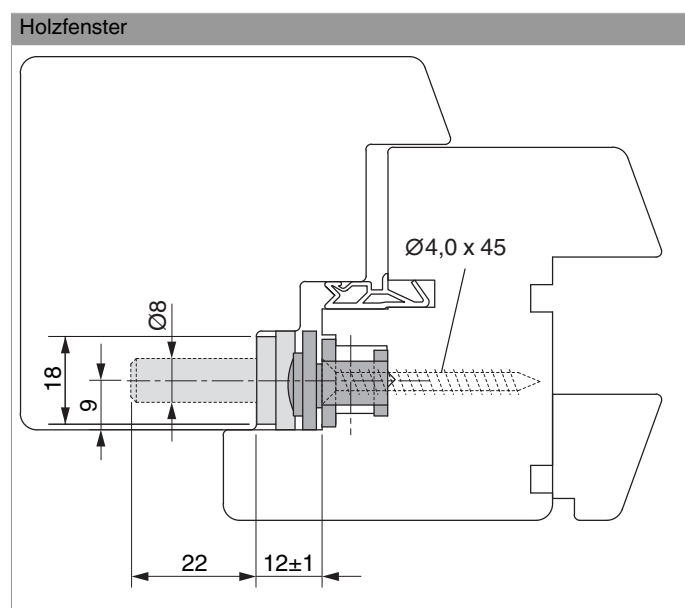
¹⁾ Anwendungsbereich für Multi Power: 701 - 1200 mm.

²⁾ Ein Stück = ein Paar.

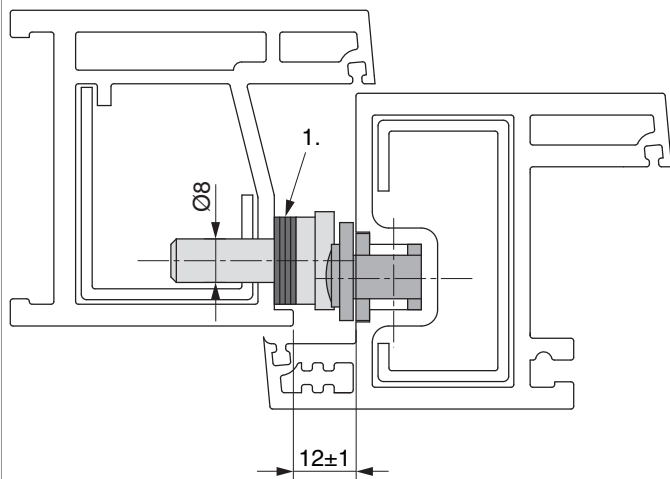
Verwendungshinweise

- Fangscheren verhindern das unkontrollierte Kippen des Flügels in Kipprichtung, so dass keine Schäden an Personen, Einrichtungen und umgebenden Bauteilen auftreten können.
- Putzscheren halten den Flügel in einer vorteilhaften und stabilen Stellung, in der eine Reinigung der Außenseite vorgenommen werden kann.
- Fang- und Putzscheren sind Sicherheitsvorrichtungen entsprechend der Definition in EN 14351-1.
- Einen Zwang zum Einsatz von Fangscheren im Zusammenhang mit einer Falzschere in z.B. einem Oberlicht kann u. a. aus dem Produkthaftungsgesetz abgeleitet werden (der Gebrauch, mit dem billigerweise gerechnet werden kann).

Profilschnitte

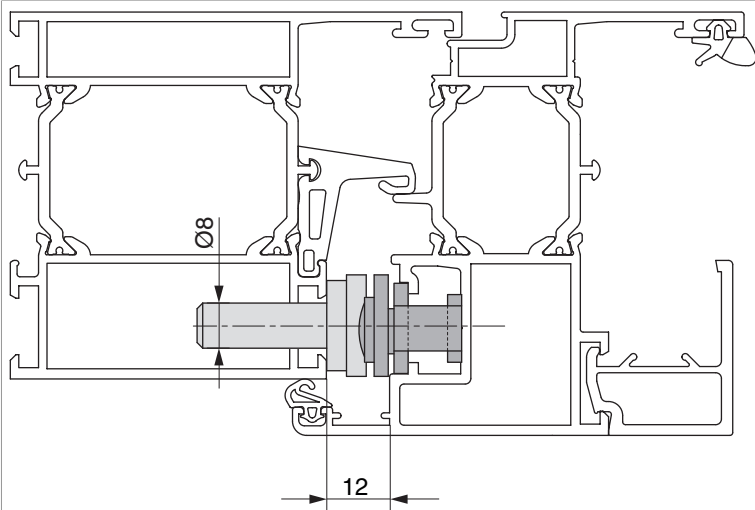


Kunststofffenster

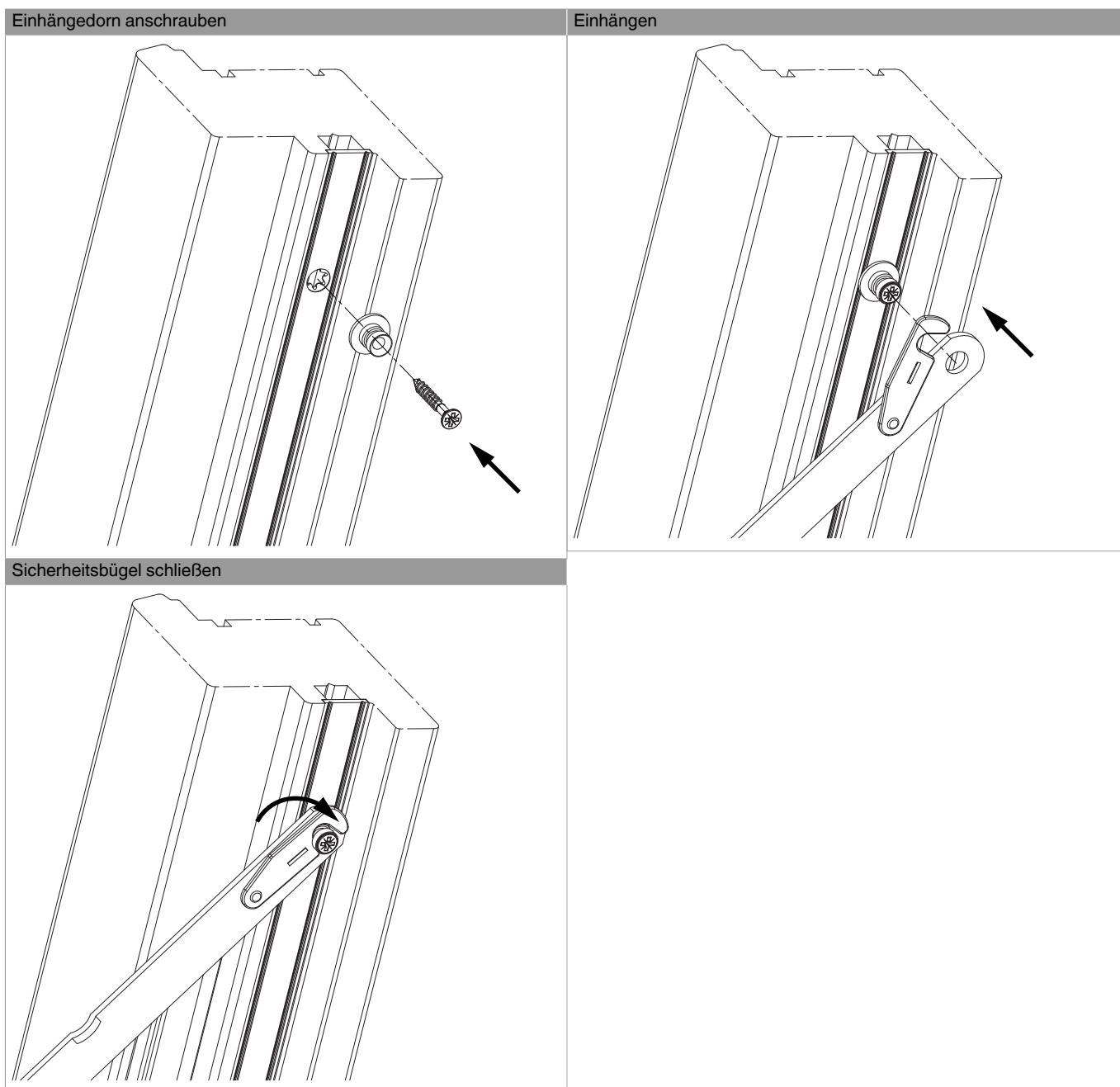


1. Unterlagsplatte

Aluminiumfenster

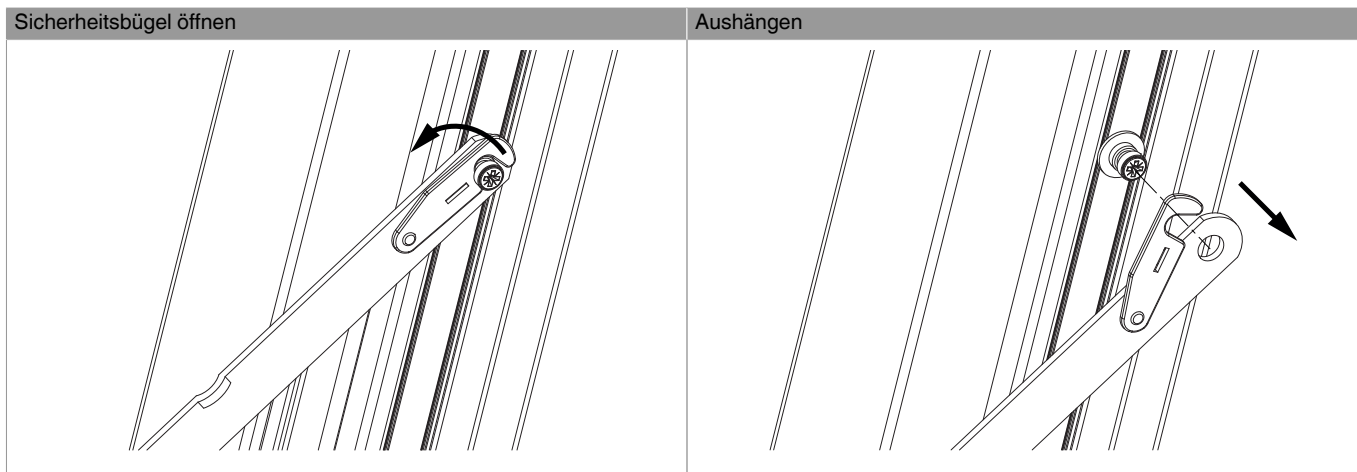


Montage

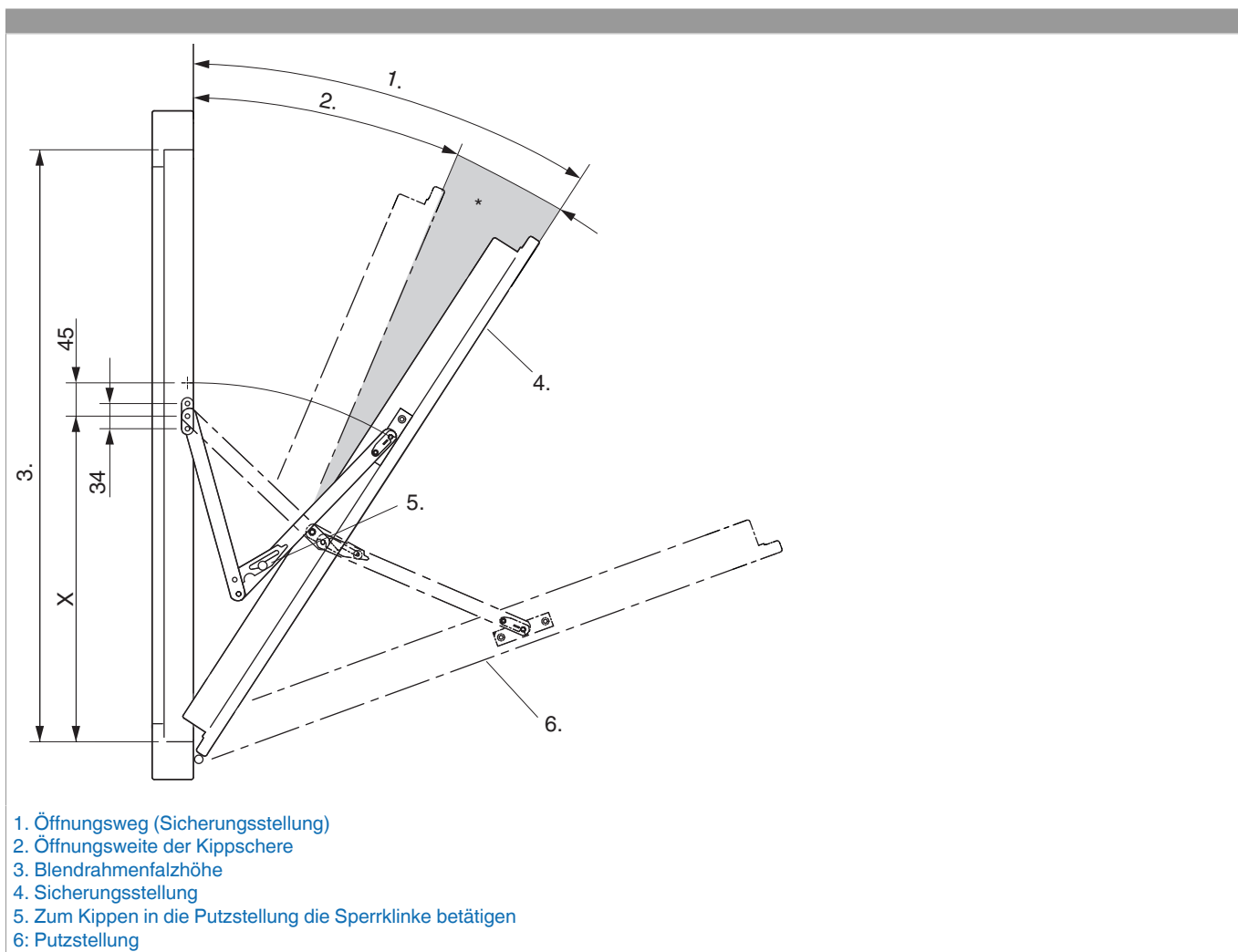


Der Eihängedorn **MUSS** mit einem Schraubloch vom Zentralverschluss mitgeschraubt werden.
Zur Befestigung des Eihängedorns, müssen mindestens 4x40mm Schrauben oder wenn möglich auch längere Schrauben verwendet werden.
Zur Verarbeitung muss das Anwendungsdiagramm der Fang und Putzschere berücksichtigt werden.

Demontage



Fang- und Putzschere für Kippfenster





104304 - Fang- und Putzschere mit Schraublocheinhängung 500 FFH 300-500 silber

* Sicherheitsbereich

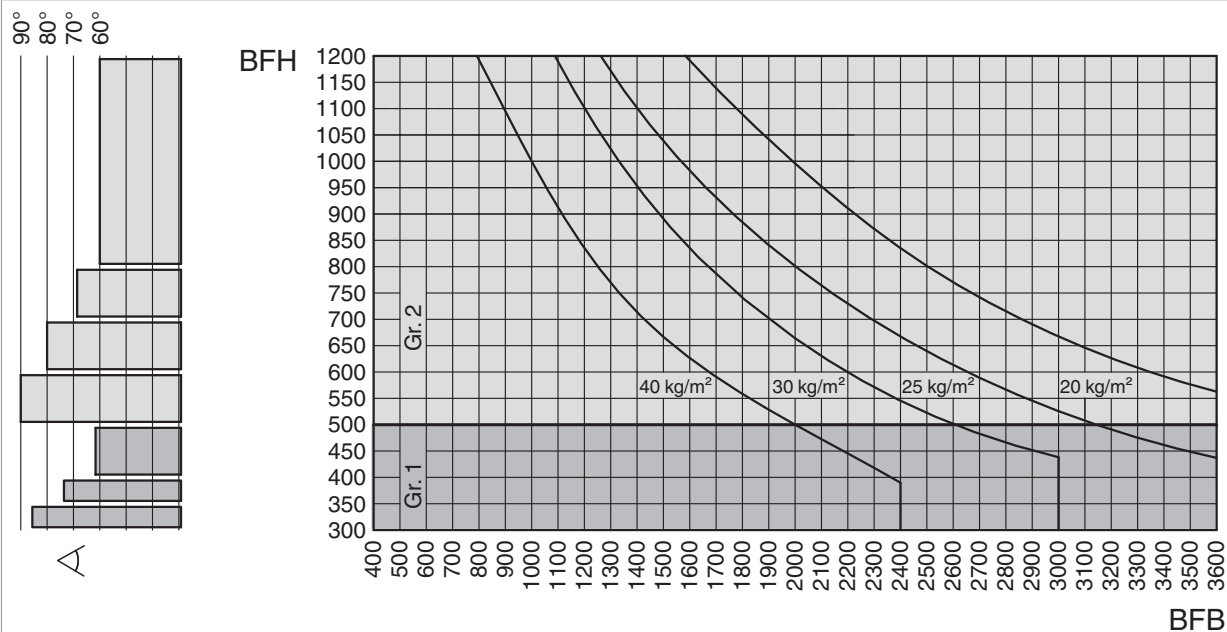
Anwendungsbereiche

Blendrahmenfalzhöhe	Schere	Maß X	Öffnungsweite in Sicherungsstellung	Öffnungswinkel in Putzstellung
300 - 350	Größe 1	210	~ 220 - 255	~ 86°
350 - 400	Größe 1	250	~ 220 - 255	~ 73°
400 - 500	Größe 1	290	~ 220 - 270	~ 62°
500 - 600	Größe 2	320	~ 220 - 255	~ 90°
600 - 700	Größe 2	370	~ 220 - 255	~ 80°
700 - 800	Größe 2	440	~ 220 - 250	~ 68°
800 - 1200	Größe 2	500	~ 220 - 330	~ 60°

Anwendungsbereiche Multi Power

Blendrahmenfalzhöhe	Schere	Maß X	Öffnungsweite in Sicherungsstellung	Öffnungswinkel in Putzstellung
300 - 350	—	210	~ —	~ —
351 - 400	—	250	~ —	~ —
401 - 500	—	290	~ —	~ —
501 - 600	—	320	~ —	~ —
601 - 700	—	370	~ —	~ —
701 - 800	Größe 1	440	~ —	~ 40°
801 - 1200	Größe 1	500	~ —	~ 40°

Anwendungsdiagramm



Anwendung paarweise

BFH = Blendrahmenfalzhöhe

BFB = Blendrahmenfalzbreite



104304 - Fang- und Putzschere mit Schraublocheinhängung 500 FFH 300-500 silber

Anwendungsdiagramm

Gr.1 = Größe 1

Gr.2 = Größe 2