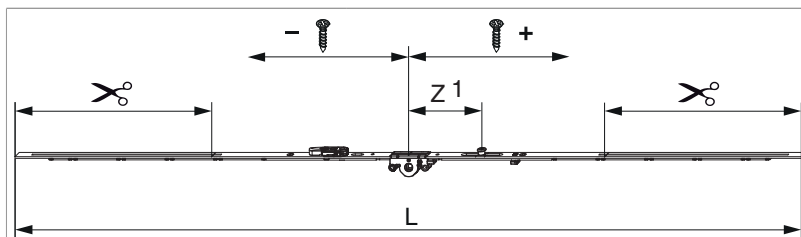


227936 - MM Getriebe variabel DK DM 15 800 mit 1 i.S. FFH 590-800 silber

Technische Zeichnung



			L						Nº
Silber		800	640	15	590 - 800	159	1	20	227936 ^{1) 2) 3)}

¹⁾ Empfehlung: Griffmaß sollte zwischen 1/3 und 1/2 von FFH sein.

²⁾ Zur Stulpverschraubung Stulpniederhalter Art. Nr. 213287 verwenden.

³⁾ Bei Griffsitz mittig verändert sich der AWB auf FFH 628 - 800 mm.

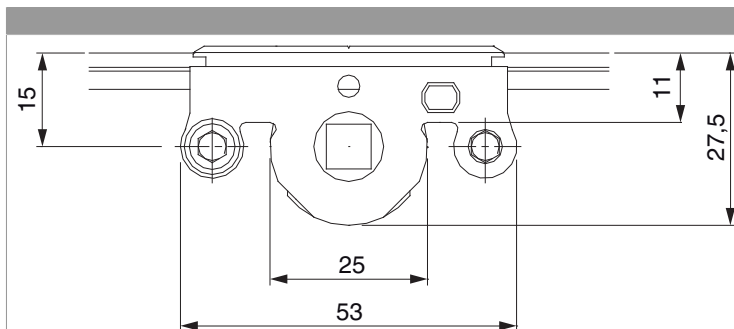
Schraubpositionstabelle

Nº		1	2	3	4	5	6	7	8	
227936	0									

Zapfensitztablelle

Nº		Z1	Z2	Z3	
227936	1	74			

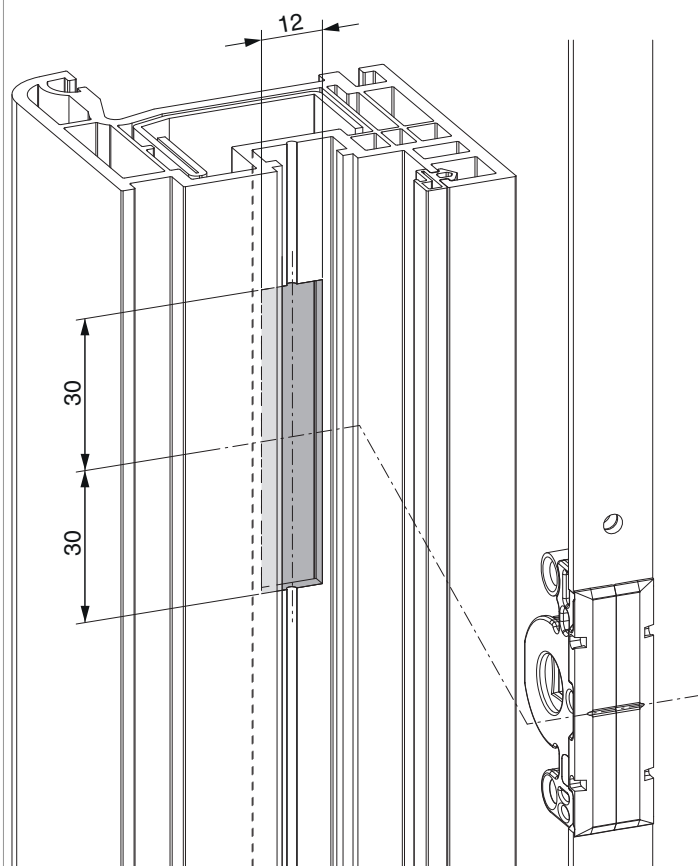
Abmessungen Getriebekasten



- Fräsbreite für Getriebekasten 12 mm
- Für Griffbefestigung SPAX-Schraube mit Ø 5 mm oder M5 Schraube verwenden.

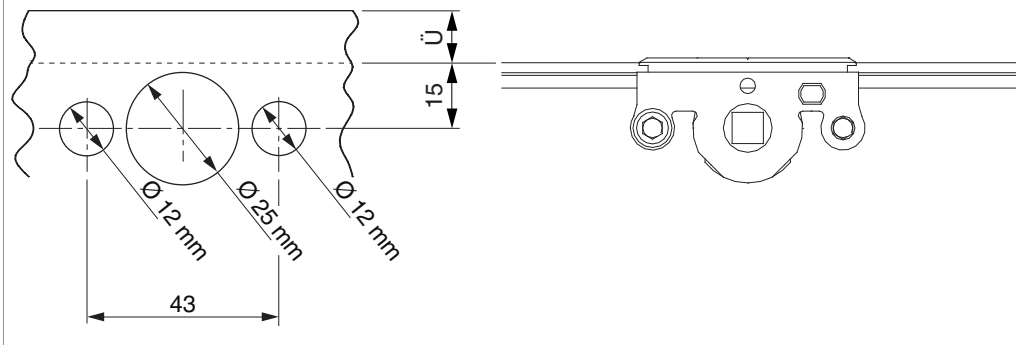
Fräsbild

für Kunststoff und Aluminium



Bohrbild

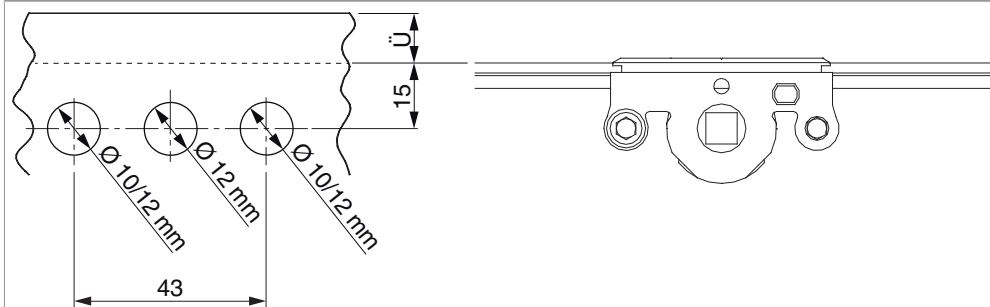
Für Holzfenster





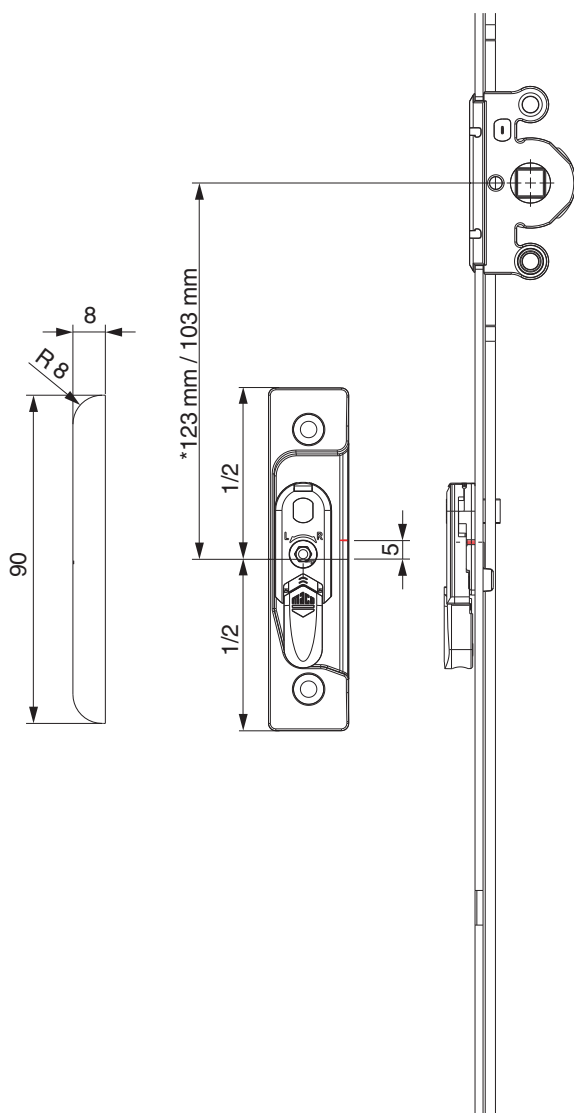
**227936 - MM Getriebe variabel DK DM 15 800 mit 1 i.S.
FFH 590-800 silber**

Für Kunststoff- und Aluminiumfenster



Positionierung Hebeteile

Hebeteile 4L / ohne Türschnapper

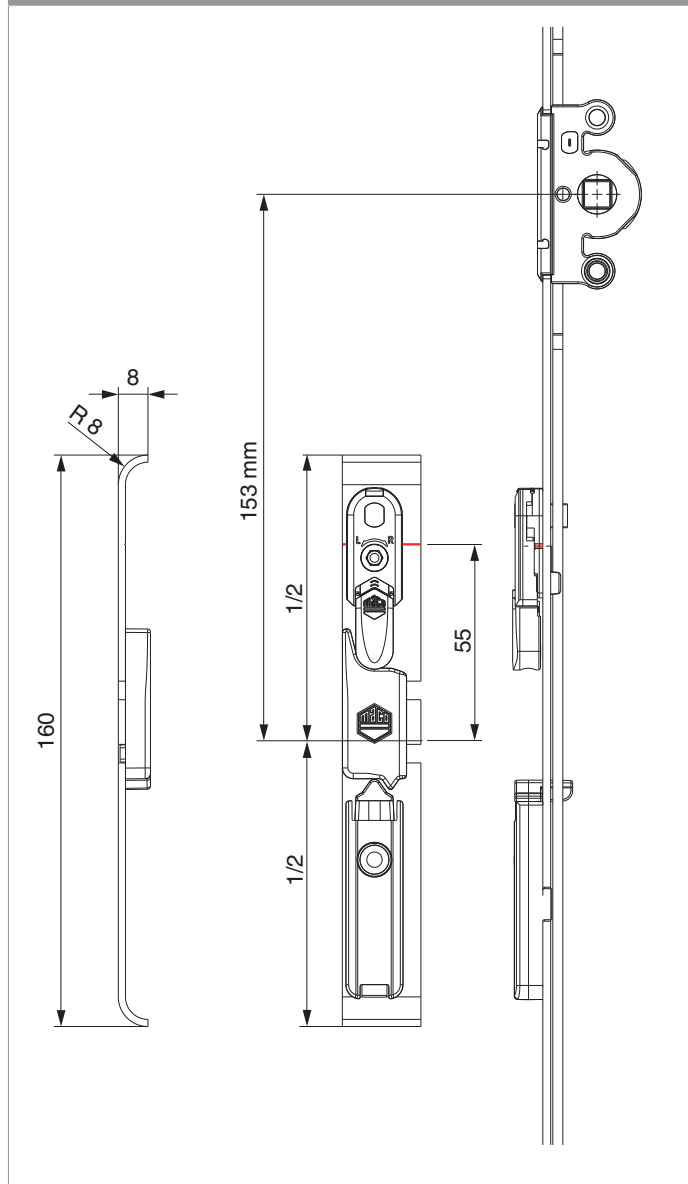


* bei Getriebegröße 660



**227936 - MM Getriebe variabel DK DM 15 800 mit 1 i.S.
FFH 590-800 silber**

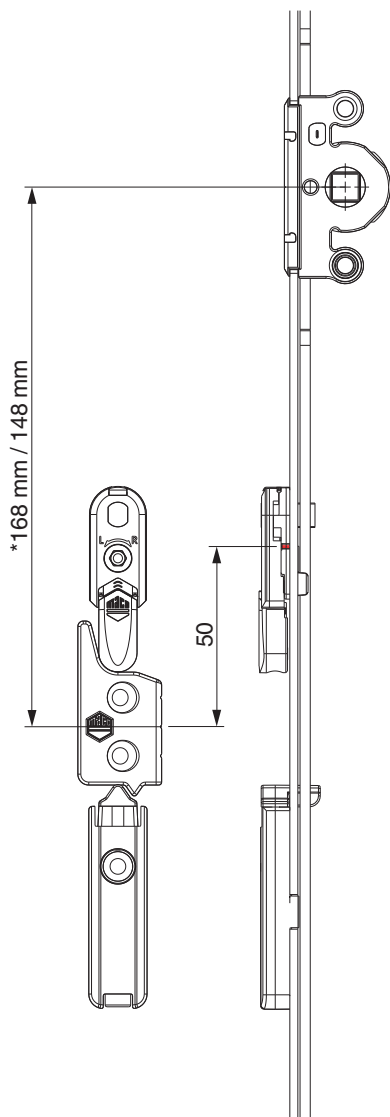
Hebeteile 4L / mit Türschnapper





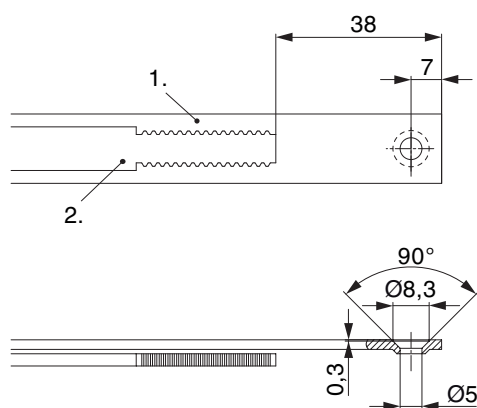
**227936 - MM Getriebe variabel DK DM 15 800 mit 1 i.S.
FFH 590-800 silber**

12 mm Falzluf



* bei Getriebegröße 660

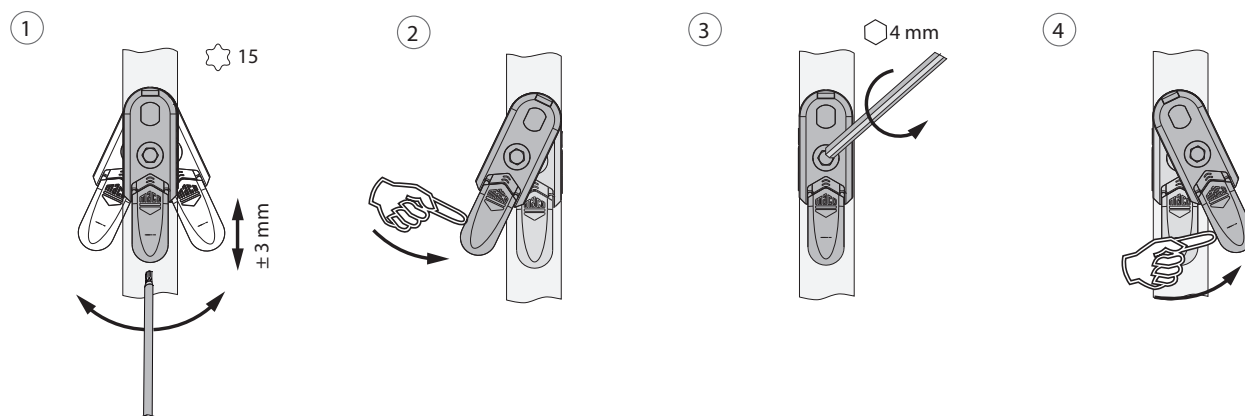
Stanzbild



• Wir empfehlen die Schnittkanten von Tricoat-Evo Beschlagteilen mit dem Tricoat-Evo-Ausbesserungslack (Art. Nr. 373439) nachzubehandeln.

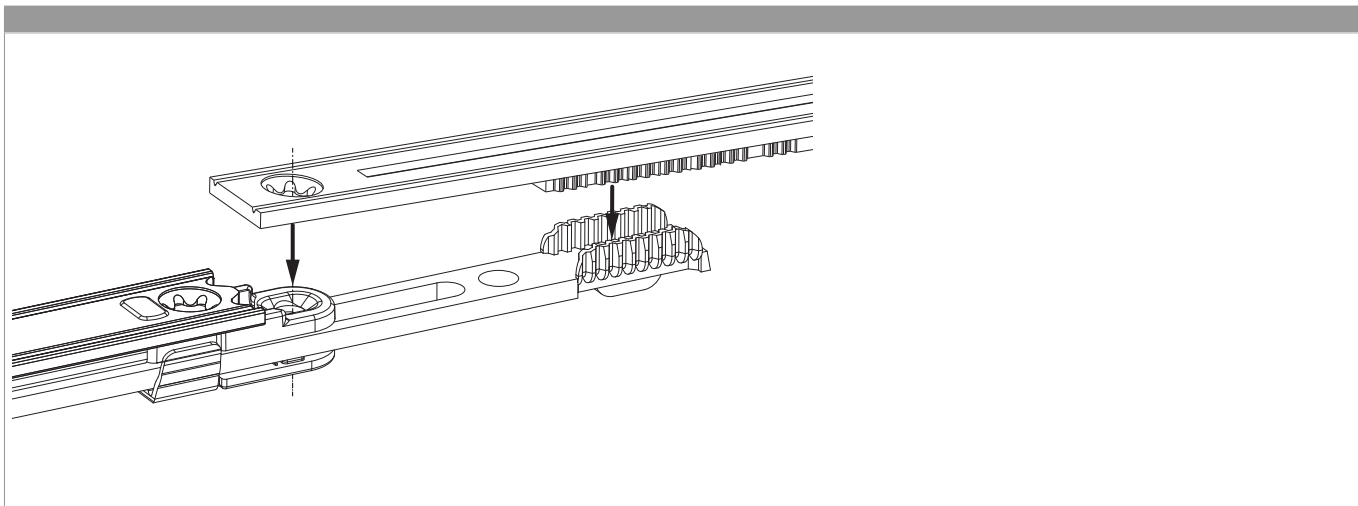
1. Stulp
2. Riegel

Ausschwenken und Einstellen der Hebesicherung



1. Ausschwenken und Höhenverstellung der Hebesicherung.
2. Rückstellung der Hebesicherung.
3. Mittenfixierung der Hebesicherung.
4. Ausschwenken der Hebesicherung.

Zahnkastenverbindung



Anpressdruckeinstellung

i.S Zapfen und Verschlusszapfen

