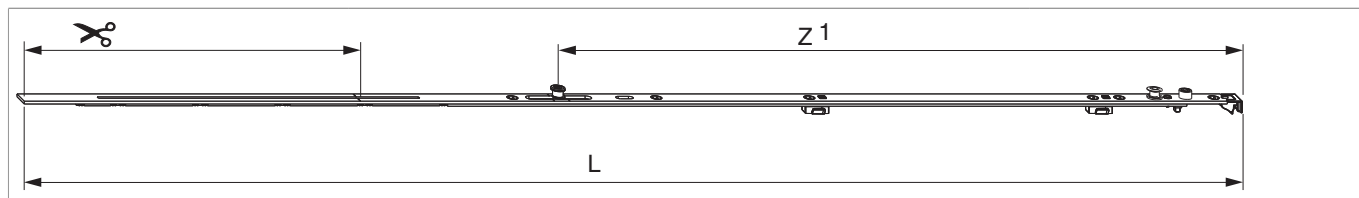




## 205941 - MM Drehbandstulp ablängbar AS/DTuni/PVC 1050 mit 1 i.S. FFB 801-1.050 silber

### Technische Zeichnung



			<b>L</b>				<b>Nº</b>
Silber	mit 1 i.S.	1050	947,5	801 - 1.050	260	20	<a href="#">205941</a>

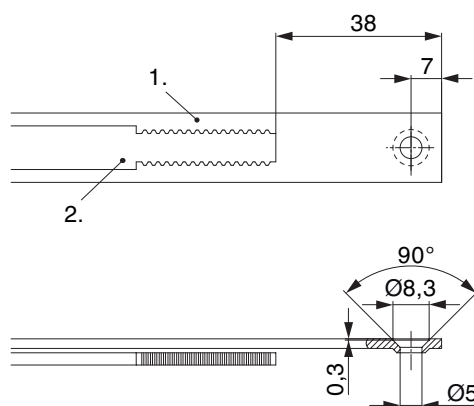
### Schraubpositionstabelle

<b>Nº</b>		1	2	3	4	5	6	
<a href="#">205941</a>	6	18,5	91,5	112,5	333	452	564	

### Zapfensitztable

<b>Nº</b>		Z1	
<a href="#">205941</a>	1	528	

### Stanzbild



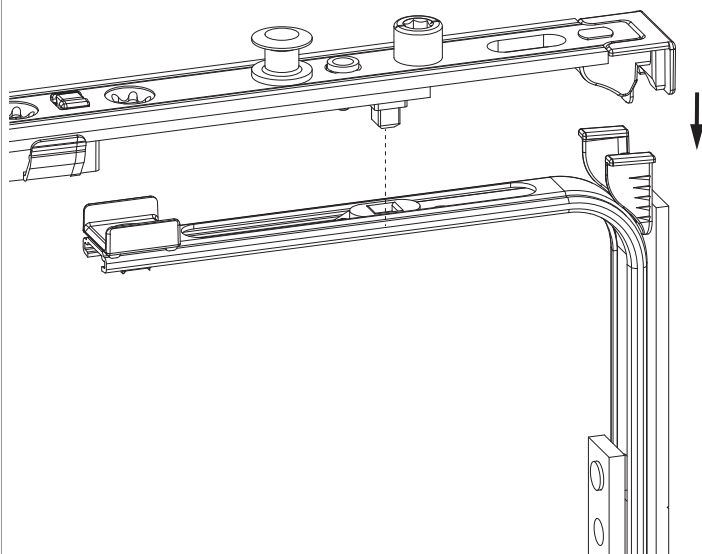
• Wir empfehlen die Schnittkanten von Tricoat-Evo Beschlagteilen mit dem Tricoat-Evo-Ausbesserungslack (Art. Nr. 373439) nachzubehandeln.

1. Stulp

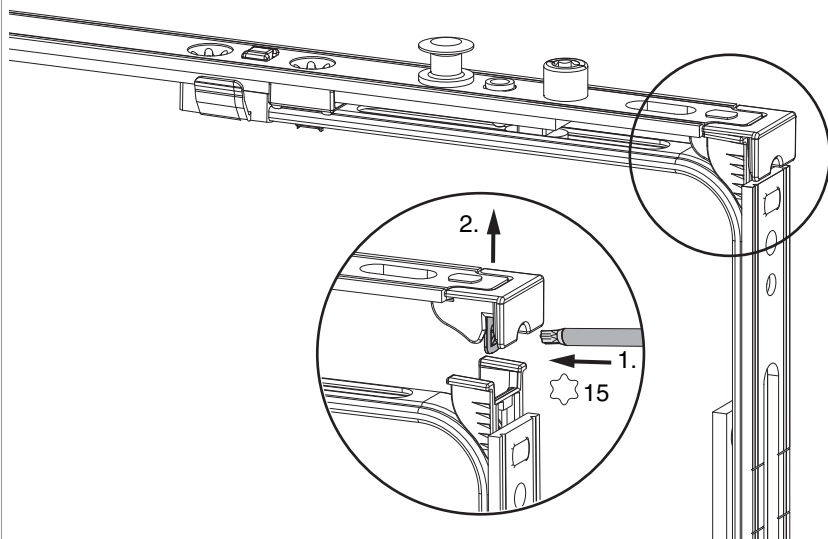
2. Riegel

## Klipsverbindung

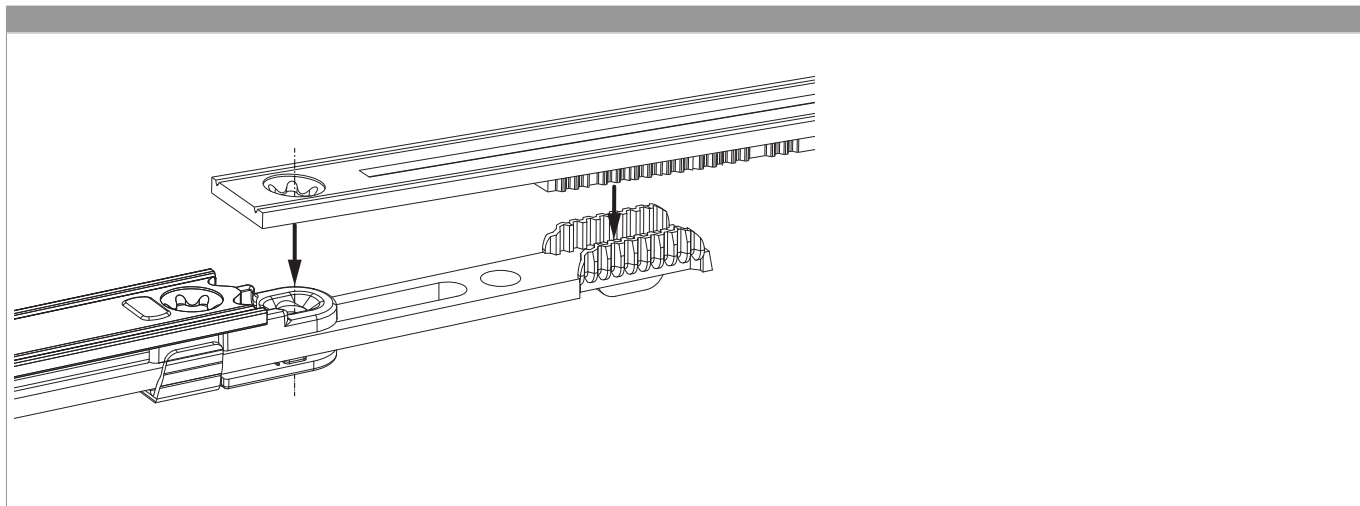
### Klipsverbindung einhängen



### Klipsverbindung aushängen

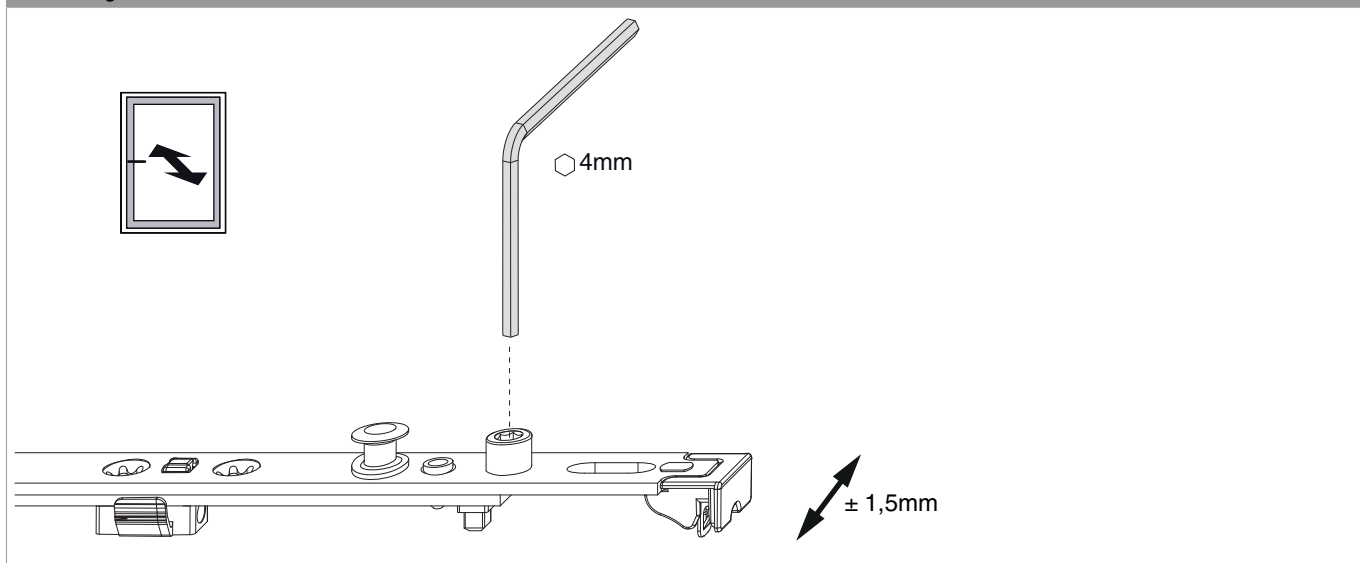


## Zahnkassenverbindung



## Anpressdruckeinstellung

im Drehlager



i.S Zapfen und Verschlusszapfen

