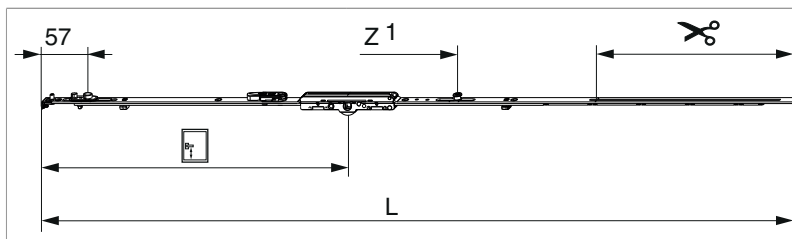













212031 - MM Getriebe fix DK mit Kippschwinge DM 6,5 1090 mit 1 i.S. GM 400 FFH 841-1.090 silber

Technische Zeichnung



									
Silber	1090	986,5	6,5	400	841 - 1.090	260,5	1	20	212031 ¹⁾

¹⁾ Empfehlung: Griffmaß sollte zwischen 1/3 und 1/2 von FFH sein.

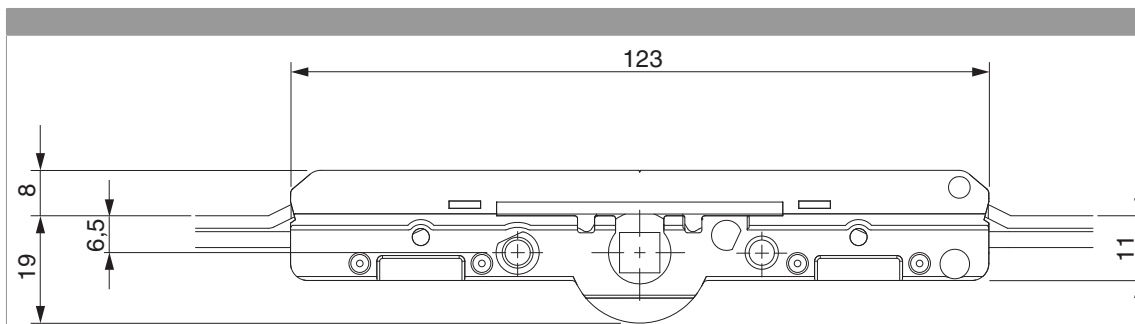
Schraubpositionstabelle

Nº		1	2	3	4	5	6	7	8	9	10	11	12
212031	5	18,5	91,5	228,5	474	617							

Zapfensitztablelle

Nº		Z1	Z2	Z3
212031	1	540		

Abmessungen Getriebekasten



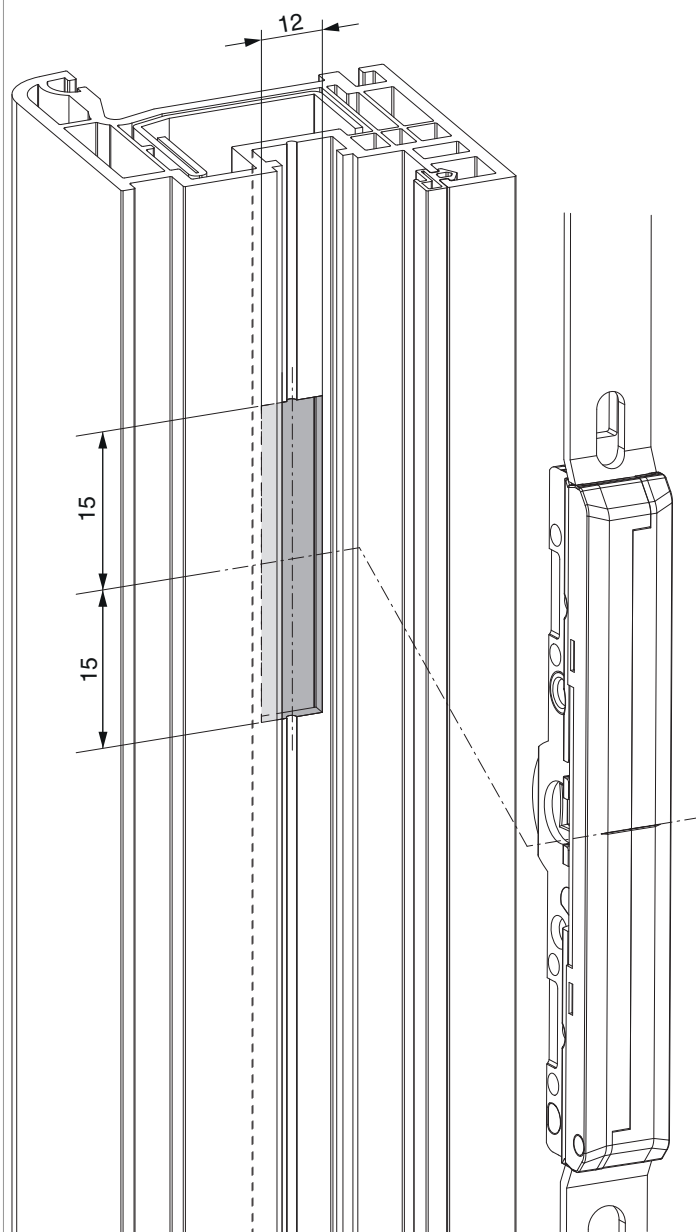
- Fräsbreite für Getriebekasten 12 mm
- Für Griffbefestigung SPAX-Schraube mit Ø 5 mm oder M5 Schraube verwenden.



**212031 - MM Getriebe fix DK mit Kippschwinge DM 6,5
1090 mit 1 i.S. GM 400 FFH 841-1.090 silber**

Fräsbild

für Kunststoff und Aluminium



• Frästiefe 20 mm



**212031 - MM Getriebe fix DK mit Kippschwinge DM 6,5
1090 mit 1 i.S. GM 400 FFH 841-1.090 silber**

Bohrbild

Für Holz-, Kunststoff- und Aluminiumfenster





212031 - MM Getriebe fix DK mit Kippschwinge DM 6,5 1090 mit 1 i.S. GM 400 FFH 841-1.090 silber

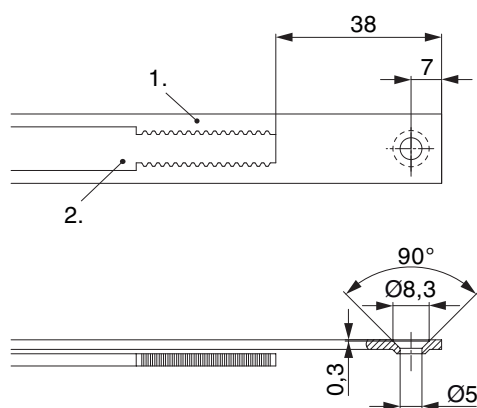
Positionierung Hebeteile

12 mm Falzluf



* bei Getriebegröße 660

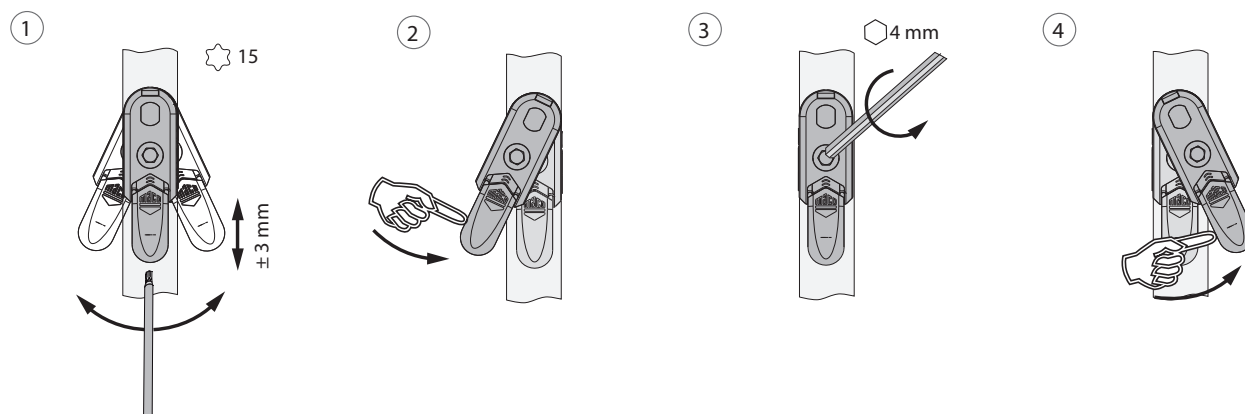
Stanzbild



• Wir empfehlen die Schnittkanten von Tricoat-Evo Beschlagteilen mit dem Tricoat-Evo-Ausbesserungslack (Art. Nr. 373439) nachzubehandeln.

1. Stulp
2. Riegel

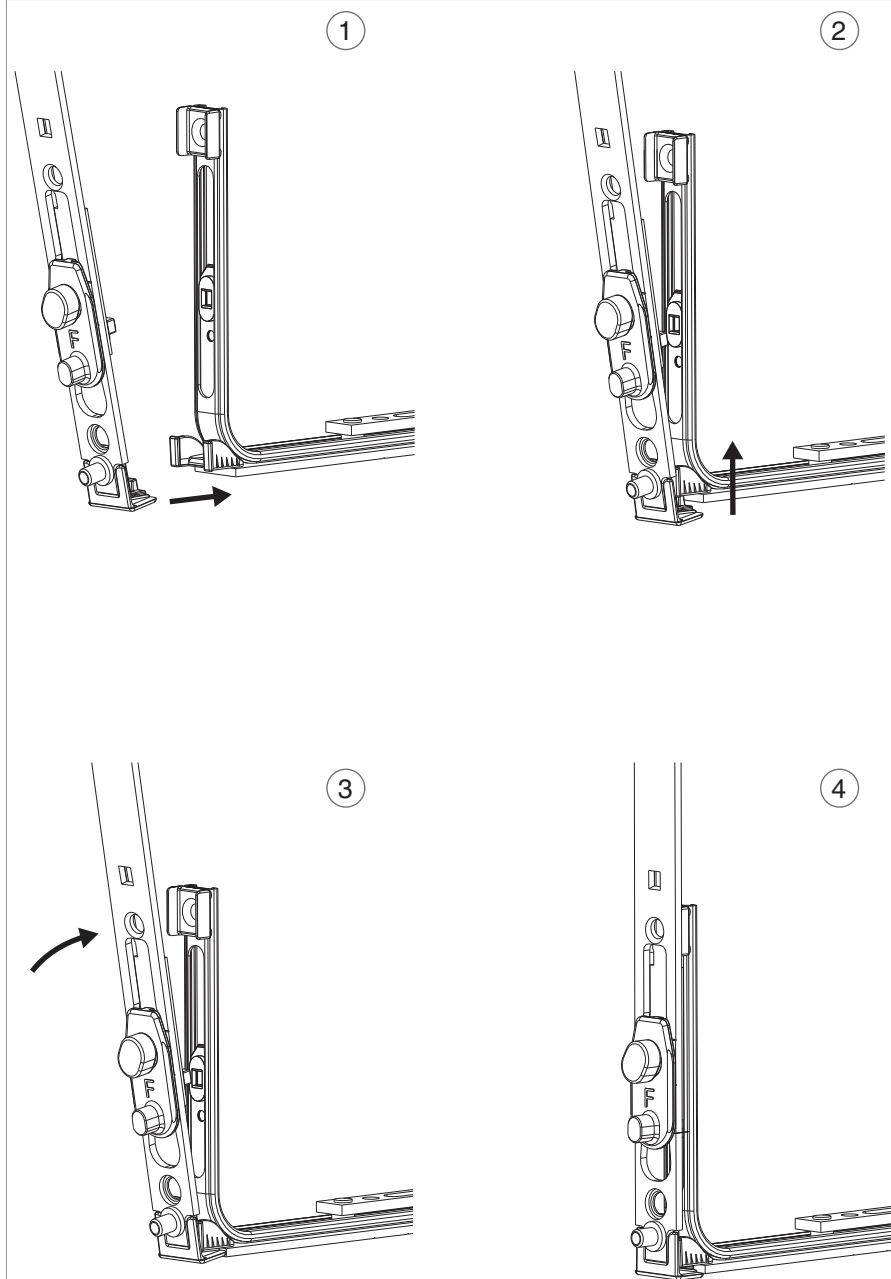
Ausschwenken und Einstellen der Hebesicherung



1. Ausschwenken und Höhenverstellung der Hebesicherung.
2. Rückstellung der Hebesicherung.
3. Mittenfixierung der Hebesicherung.
4. Ausschwenken der Hebesicherung.

Klipsverbindung Kippschwinge

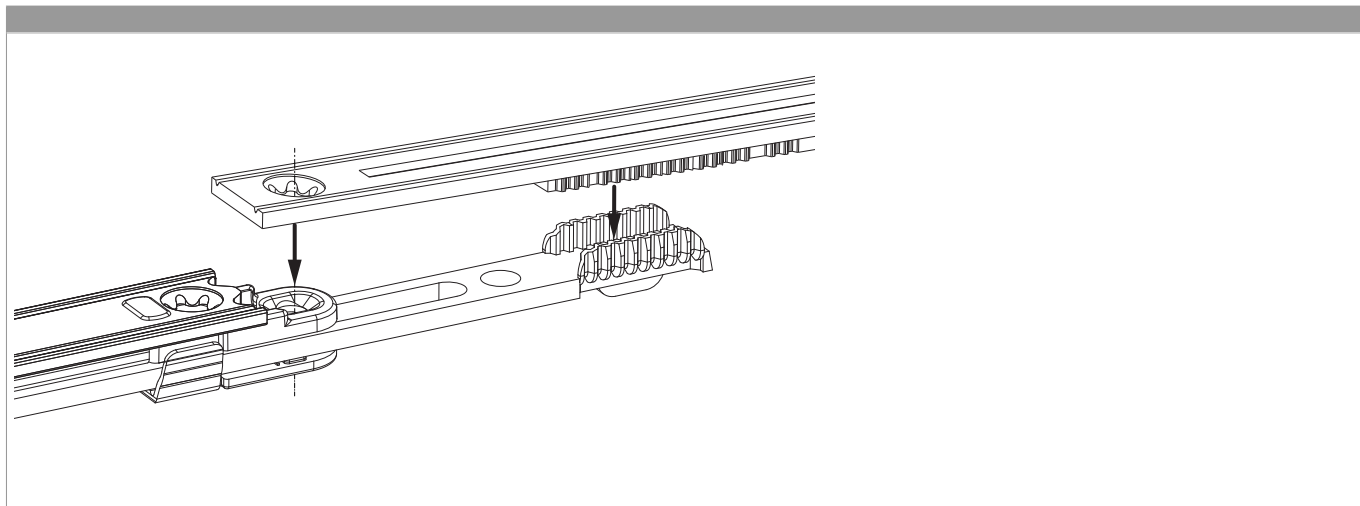
Klipsverbindung einhängen



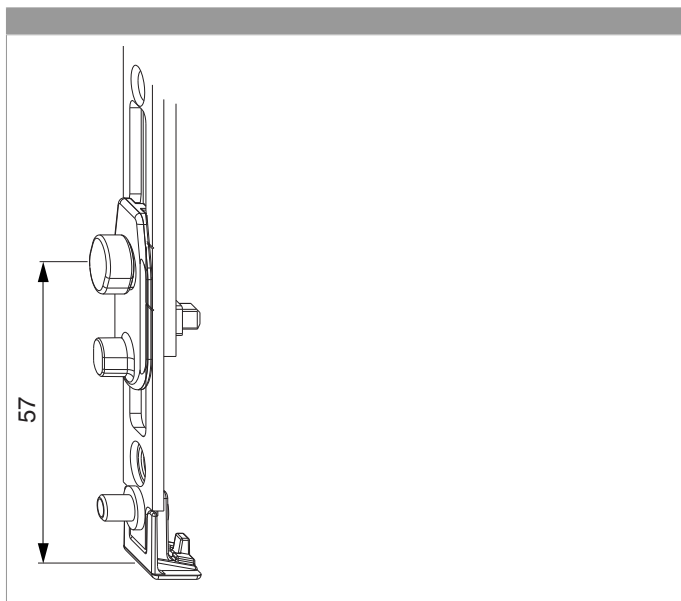


**212031 - MM Getriebe fix DK mit Kippschwinge DM 6,5
1090 mit 1 i.S. GM 400 FFH 841-1.090 silber**

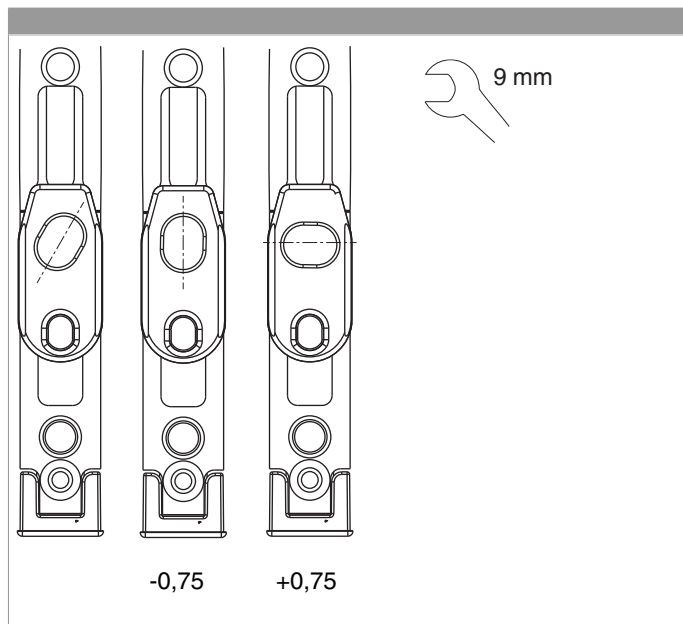
Zahnkastenverbindung



Position Verschlusszapfen Kippschwinge



Anpressdruckeinstellung Kippschwinge



Anpressdruckeinstellung

i.S Zapfen und Verschlusszapfen

