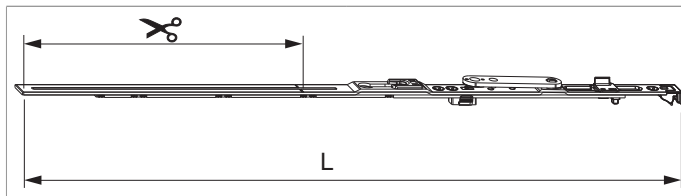


201823 - MM Scherenstulp DK rechts mit Sparlüftung 600 ohne Zapfen FFB 401-600 silber

Technische Zeichnung



			L					Nº
Silber	rechts	600	496,5	210	401 - 600	321 - 490	20	201823

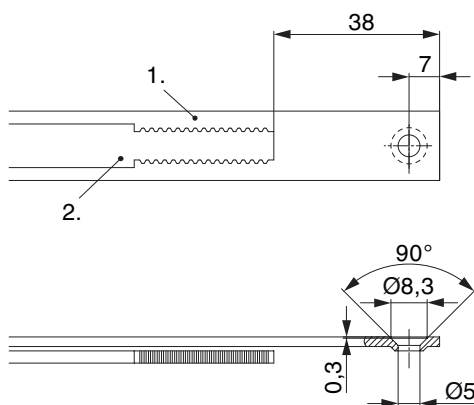
Schraubpositionstabelle

Nº		1	2	3	4	5	6	
201823	3	18,5	170	180				

Zapfensitztablelle

Nº		Z1	
201823	0		

Stanzbild

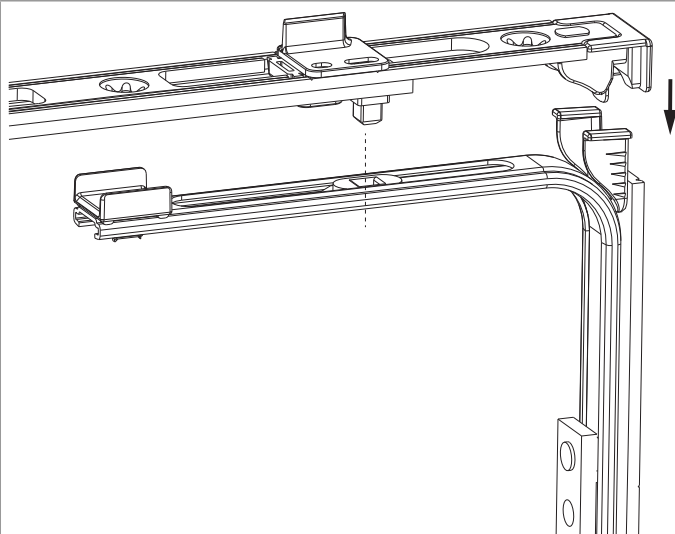


• Wir empfehlen die Schnittkanten von Tricoat-Evo Beschlagteilen mit dem Tricoat-Evo-Ausbesserungslack (Art. Nr. 373439) nachzubehandeln.

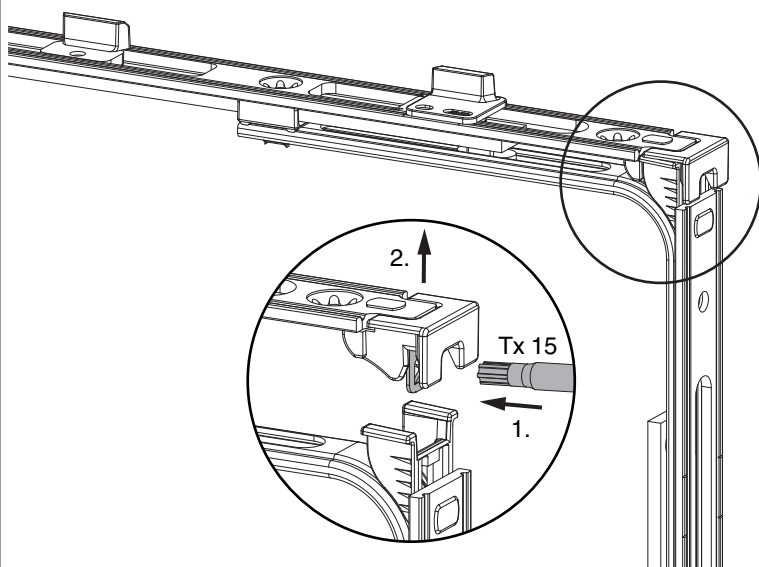
- 1. Stulp
- 2. Riegel

Klipsverbindung

Klipsverbindung einhängen



Klipsverbindung aushängen





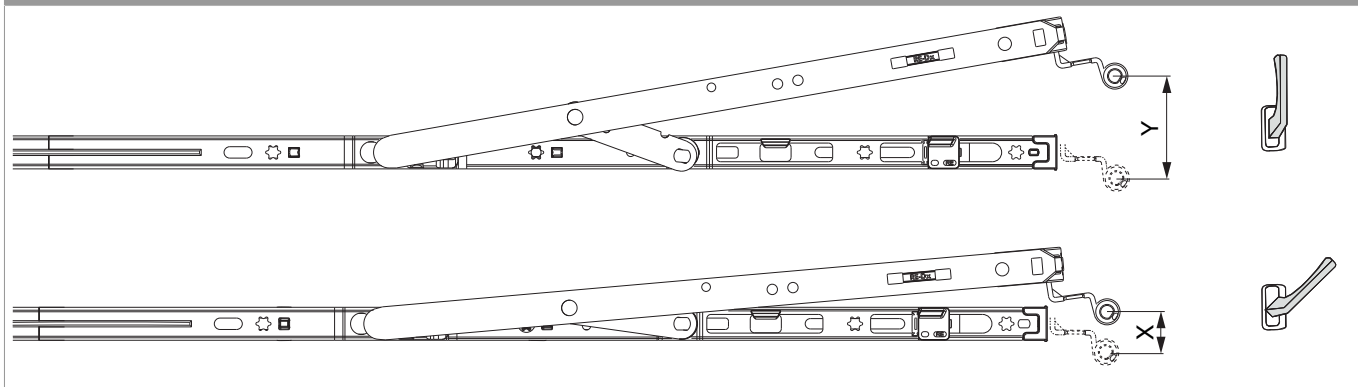
201823 - MM Scherenstulp DK rechts mit Sparlüftung 600 ohne Zapfen FFB 401-600 silber

Zahnkassenverbindung



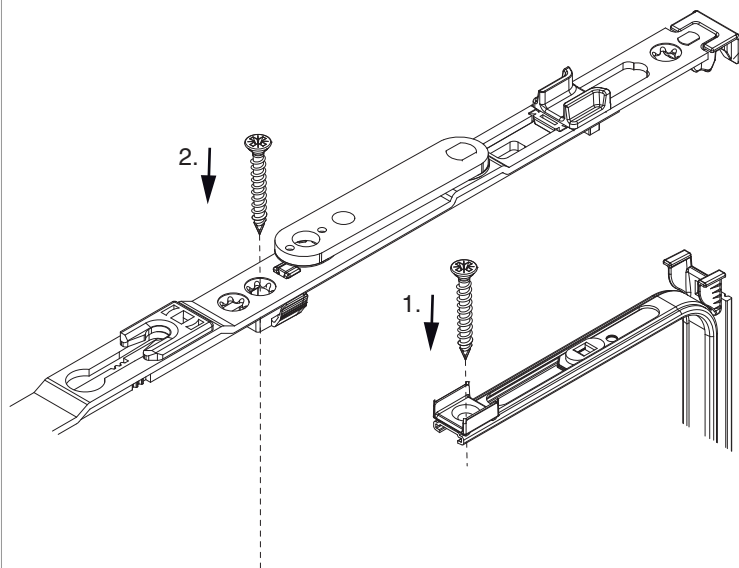
Kippweite

Kipp- und Sparlüftungsstellung



	X	Y
400	~ 13	80
600	~ 13	124
800	~ 13	125
1050	~ 13	127
1300	~ 13	127

Reihenfolge der Verschraubung



Zuerst Eckumlenkung senkrecht einsetzen und in den Nutgrund verschrauben (1), danach Scherenstulp in Eckumlenkung einklipsen und verschrauben (2).

Anpressdruckeinstellung

i.S Zapfen und Verschlusszapfen

